

## Pince pour le levage des rail CRC



### Caractéristiques

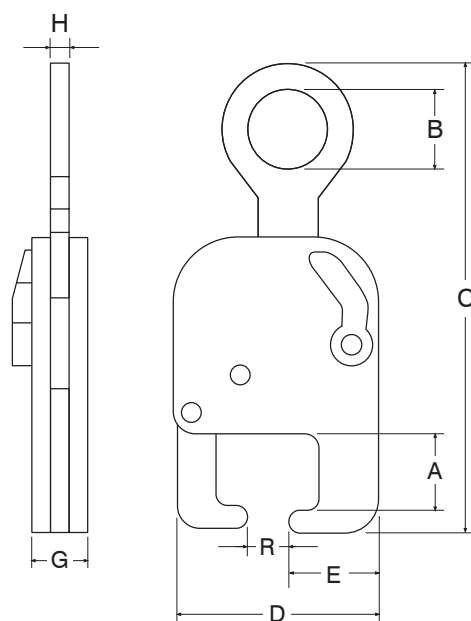
- Levage et déplacement vertical des rails.
- Oeillet de levage fixe (mobile en une direction).
- Came spécialement conçu pour le levage des rails.
- Système de verrouillage.
- Marquage de CMU et ouverture sur la pince.
- Coefficient de sécurité: 5:1.
- Coefficient d'épreuve: 2:1.

### Application

- Conçu pour le levage des rails (par exemple: les chemins de fer).
- Usage uniquement avec des élingues à 1 brin (angle de travail latéral réduit à 10°).

### Sur demande

- Les rails existent en plusieurs formes et dimensions, voilà pourquoi nous pouvons offrir d'autres ouvertures et capacités sur demande.



Type	CMU (kg)	Ouverture (mm)	A (mm)	B (mm)	C (mm)	D (mm)	E (mm)	G (mm)	H (mm)	Poids (kg)	No.articlé
CRC-1.5	1500	40-75	64	65	390	170	70	48	16	8	3314015