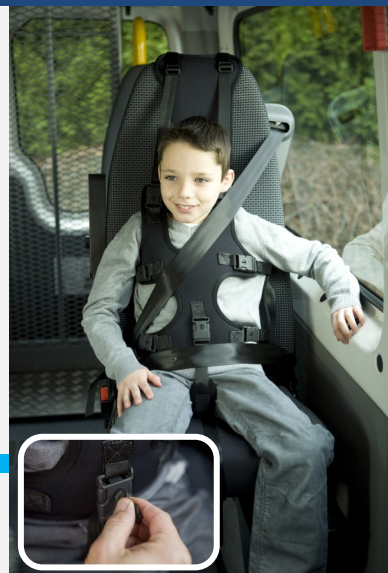


Le gilet de posture est uniquement destiné pour :

- maintenir les personnes handicapées mentales en position assise et **garantir un transport en toute sécurité** pour tous les autres passagers et le conducteur du véhicule (système de verrouillage).
- **assurer le maintien postural dans une position ergonomique des personnes handicapées physiques** sur le siège d'origine du véhicule.



Le gilet est :

- **Universel** (adapté à toutes les tailles et types de sièges)
- **Utilisable** avec un **rehausseur**
- Fabriqué en **tissu néoprène** : matériau **résistant**, confortable et **lavable** (maximum 30°)
- **Sécuritaire** : sept **boucles, verrouillables** par clé, si nécessaire (fournies)
- **Transportable** facilement : 2.3 kg (voyage, location de voiture, ...)
- **Evolutif** et **durable** : plusieurs niveaux de réglage des sangles



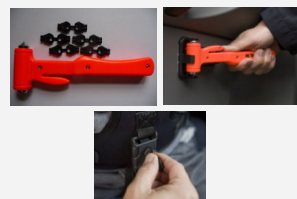
Options :



- **Appui-tête** : fixé avec un velcro et réglable en hauteur pour un maintien latéral de la tête.
- **Modifications** sur mesure possibles, selon les besoins du client (ex : grande taille, ...).
- **Remboursement** possible par la **MDPH** : Maison Départementale des Personnes Handicapées.

Législation et sécurité :

- L'utilisation de la **ceinture de sécurité** reste **obligatoire** lorsque vous utilisez le gilet de posture.
- **Installez le coupe-ceinture** d'urgence (inclus) dans votre véhicule.
- **Vérifiez** périodiquement le bon fonctionnement des sept boucles.
- L'utilisation du gilet de posture **engage votre propre responsabilité**.
Il n'y a aucun texte Français ou directive Européenne traitant du danger provoqué par les personnes souffrantes du trouble du comportement dans les transports.
- Ce produit est **uniquement destiné** pour :
 - les personnes handicapées mentales devant être retenues sur leur siège,
 - le maintien postural sur le siège de voiture des personnes handicapées physiques.



Notice d'installation du gilet de posture



Etape 1 : Définir le type de siège

Siège standard (1): il y a un espace entre le dossier et l'assise : vous pouvez glisser la main entre le siège et dossier (voitures classiques).

Siège fixe (2): il n'y a aucun espace entre le dossier et l'assise (banquette). Dans ce cas, des sangles supplémentaires sont à installer pour fixer le gilet au siège en toute sécurité (véhicules pour les transports en commun etc.).

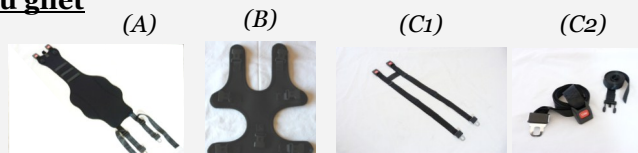
Etape 2 : Installation du gilet

Le gilet est composé de :

un **support** : dos de la personne (A)

un **gilet de retenue** : devant la personne (B)

deux **sangles supplémentaires** : siège fixe (C1, C2)



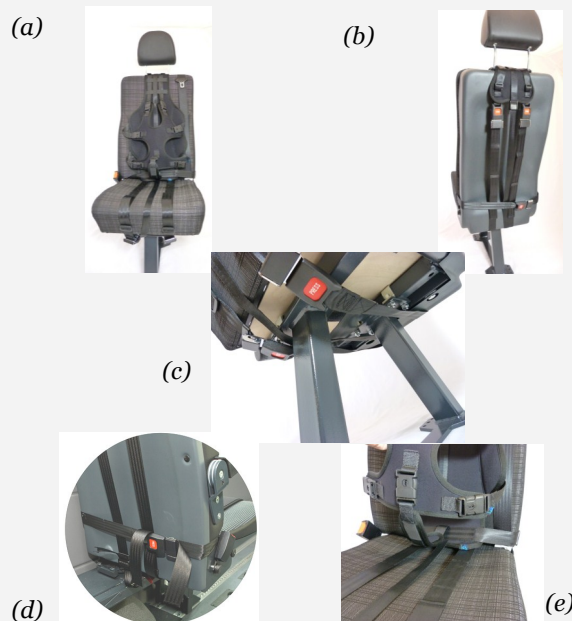
Siège Standard :

1. Détacher les 2 parties (support et gilet de retenue) (A, B)
2. Placer **le support** sur le dossier du siège de la voiture
Si nécessaire, plier le siège vers l'avant pour passer les sangles puis les accrocher ensemble (a)
- Serrer** au maximum les sangles au dos du siège (b)
3. Le haut du **support** peut passer en dessous ou au dessus de l'appui tête selon la taille de la personne (c)
4. Une fois la personne installée, clipser **le gilet de retenue** au support et ajuster la longueur des sangles (d)
5. Le gilet ne remplace pas **la ceinture de sécurité**, celle-ci doit donc être **obligatoirement attachée** au dessus du gilet de posture.



Siège Fixe :

1. Détacher les 2 parties (support et gilet de retenue) (A, B)
2. Placer **le support** sur le dossier du siège (a)
Ajouter la **sangle double** supplémentaire (C1) au support (b) et attacher en dessous et au dos du siège (c)
3. La sangle restante (C2) est à accrocher au bas du dos du siège (d)
4. Une fois la personne installée, clipser **le gilet de retenue** au support et ajuster la longueur des sangles (e)
5. Le gilet ne remplace pas **la ceinture de sécurité**, celle-ci doit donc être **obligatoirement attachée** au dessus du gilet de posture.



...*Bonne route !*

Nous restons à votre disposition pour toute information sur le gilet de posture, demande de devis ou organiser un essai gratuit.



Adresse : BP19, 80490 Hallencourt, France

Tel : +33 (0)3 22 25 58 65

Mobile : + 33 (0) 6 45 72 46 90

contact@access-ability.eu

www.access-ability.eu