

Description de l'article/illustrations du produit



Description

Matière :

Corps en acier.
Corps M8x0,75 en acier inoxydable.
Tige de piston en acier.
Écrou en acier.
Tête d'amortissement en acier, plastique.

Finition :

Corps nickelé.
Corps M8x0,75 naturel.
Corps M8x1 bruni.
Tige de piston chromée dure.
Écrou nickelé.

Nota :

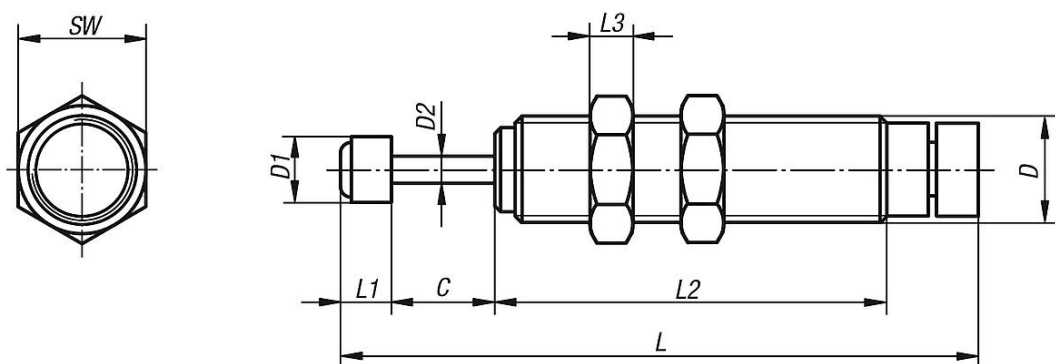
Les amortisseurs industriels sont des éléments hydrauliques ne nécessitant aucun entretien et prêts à l'emploi. Ils disposent d'une butée fixe intégrée. La bague de réglage permet un ajustement précis de l'amortissement souhaité. Après le montage de l'amortisseur, l'installation doit être mise en marche tout en ajustant le réglage jusqu'à ce que le freinage optimale soit atteint.

Un dépassement de l'énergie maximale absorbée par heure est possible en travail discontinu ou si l'amortisseur est refroidi à l'air. Position de montage quelconque.

À noter :

Les amortisseurs industriels réglables M8x1 (26300-0810008) sont livrés avec un seul écrou.

Dessins



Aperçu des articles

Référence	D	D1	D2	C Course	L	L1	L2	L3	SW
26300-0807506	M8x0,75	6	2,5	6	58	5	41	2	11
26300-0810008	M8x1	6,4	2,5	8	61,1	5,1	43,9	3	10
26300-1010008	M10x1	6	2,4	8	65	6	41	3	13
26300-1210010	M12x1	8	3,5	10	84	8	61	4	14
26300-1415010	M14x1,5	10	3,5	10	88	8	59	6	17
26300-2015016	M20x1,5	18	6	16	127	17	76	8	24
26300-2515030	M25x1,5	22	8	30	173	18	111	10	32

Aperçu des articles

Référence	Énergie maximale absorbée par course Nm	Énergie maximale absorbée par heure Nm	Masse effective max. kg	Plage de vitesse m/s	Force de rappel N	Déviatiion maximale de l'axe (°)
26300-0807506	1,4	2202	15	0,3 - 2	9	2,5
26300-0810008	3,5	5650	15	0,3 - 2	5,3	2
26300-1010008	1,76	3528	10	0,3 - 2	5,88	2,5
26300-1210010	4,9	5880	30	0,3 - 2	9,8	2,5
26300-1415010	5,88	8820	35	0,3 - 2	9,8	2,5
26300-2015016	-	20580	200	0,3 - 2	18,1	2,5
26300-2515030	49	29400	300	0,3 - 2	33,2	2,5