

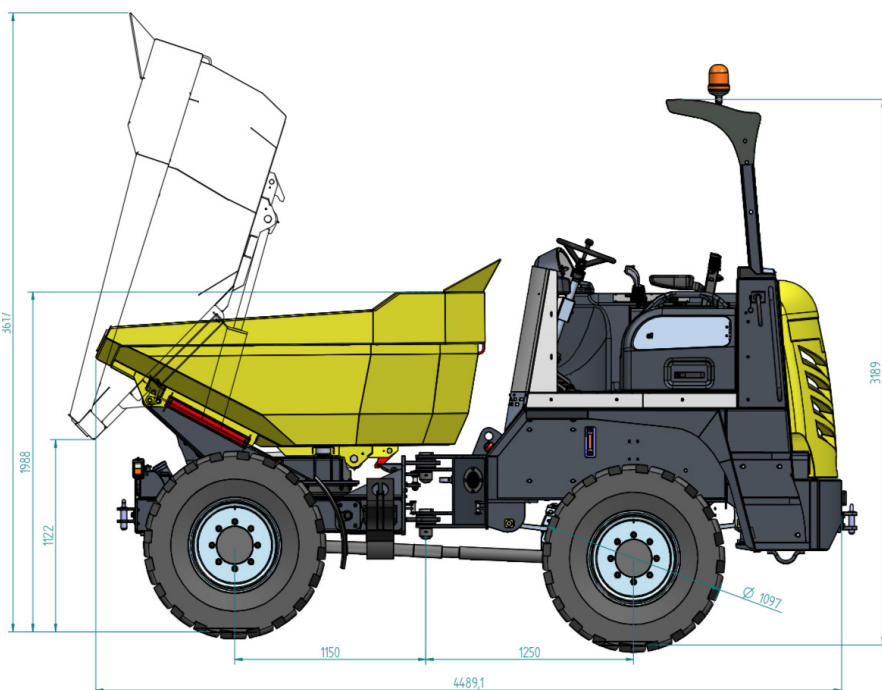
Dumper girabenne 3500 I

CARACTÉRISTIQUES TECHNIQUES

MODELE	2060R +
Poids à vide :	4045 kg
Capacité benne pleine charge :	3,6 m ³
Capacité benne pleine rase :	2,5 m ³
Charge utile :	6000 kg
Hauteur de chargement :	1122 mm
Hauteur de chargement à l'avant :	1650 mm
Garde au sol :	273 mm
Hauteur :	3189 mm
Largeur totale :	2018 mm
Longueur totale :	4489 mm

Benne basculante hydrauliquement et déversement à 180°

Rappel : CACES R372 – 8



APPLICATIONS

TRAVAUX : transport et évacuation des matériaux

Les dumpers sont des outils extrêmement robustes, indispensables et rentables dès que l'on doit transporter des matériaux, que ce soit sur des chantiers de construction, dans le secteur agricole, ou encore dans un environnement industriel.

Le domaine d'utilisation s'étend du chantier classique en passant par la démolition et allant jusqu'à l'aménagement paysager et la construction de tunnels.