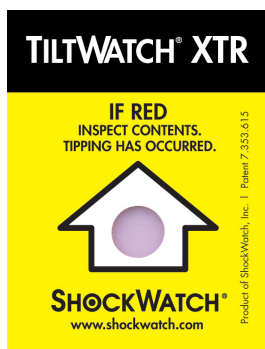




Indicateur de renversement TiltWatch XTR



Présentation

L'indicateur de renversement TILTWATCH XTR est le moyen le plus sûr de contrôler si vos colis voyagent bien dans la position désirée.

Les étiquettes « Haut - Bas », « Ne pas renverser » ne sont plus assez dissuasives pour vous assurer un transport respectant les règles particulières de manutention appliquées à vos envois.

Nos indicateurs, présents dans le monde du transport depuis plus de 40 ans, sont immédiatement reconnus par les intervenants de la chaîne de transport et ont un effet préventif et dissuasif.

Simple et sûr

Le Tiltwatch XTR passe au rouge si le colis a été couché à 90°. Les vibrations transport, les décollages en avion n'ont pas d'effet sur son déclenchement, un dispositif anti-vibration a été ajouté afin de sécuriser encore plus son déclenchement.

Il dispose d'un numéro de série unique qui permet de suivre à la trace le colis.

Muni d'un adhésif très puissant, il adhère sur toutes les surfaces. En pelant l'adhésif de l'indicateur, il s'arme automatiquement en libérant la goupille placée au dos de l'indicateur et qui maintient en place la pastille centrale.

Une fois collé sur le colis il ne peut être falsifié.

Étanche et inviolable

Scellé dans un boîtier plastique étanche, il n'est pas affecté comme les indicateurs à poudre par l'humidité ou les variations de température.

Types d'applications

- Baies électroniques, photocopieurs
- Batteries industrielles, équipements médicaux
- Matériel frigorifique, climatiseurs

Le programme TiltWatch: la prévention «active»

La clé du succès du TiltWatch XTR réside dans sa simplicité. Il est très visible et bénéficie donc d'un effet dissuasif important. Le message, renforcé par l'étiquette d'accompagnement, est clair :

«NE PAS RENVERSER»

Si toutefois le renversement a eu lieu, le TiltWatch vous en informe par l'apparition d'une pastille rouge. Il est expliqué clairement au destinataire ce qu'il doit faire afin de permettre un remboursement par le transporteur comme il est spécifié dans l'article L-133-3 du code de commerce.

Si l'indicateur est déclenché :

1. Ne pas refuser le colis
2. Émettre des réserves manuscrites sur le bordereau de livraison et vérifier les dégâts éventuels.
3. En cas de dégâts, émettre des réserves circonstanciées par lettre recommandée auprès du transporteur.



Non déclenché

Déclenché

TILT-IMPORT : ZI Saint Mathieu - 5, rue des Garennes
F-78550 - HOUDAN

S.A.S au capital de 40 000 Euros

Tél: +33 1 34 87 75 89 | Fax: +33 1 34 87 60 21

contact@tilt-import.eu | www.tilt-import.eu



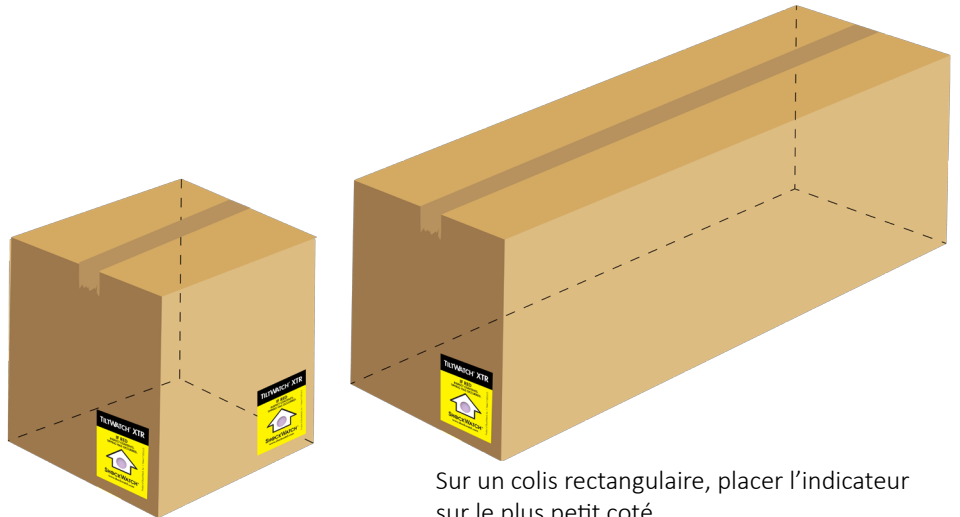
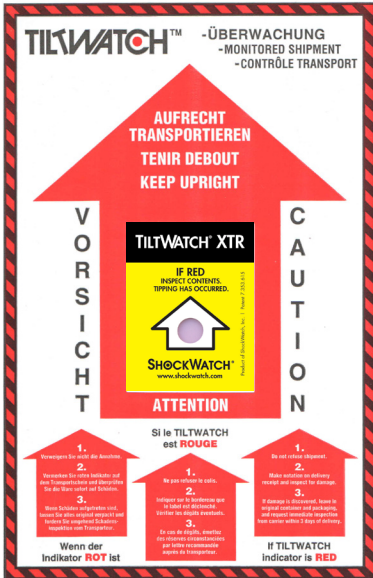
TILT-IMPORT



Indicateur de renversement TiltWatch XTR

Comment positionner le TiltWatch XTR?

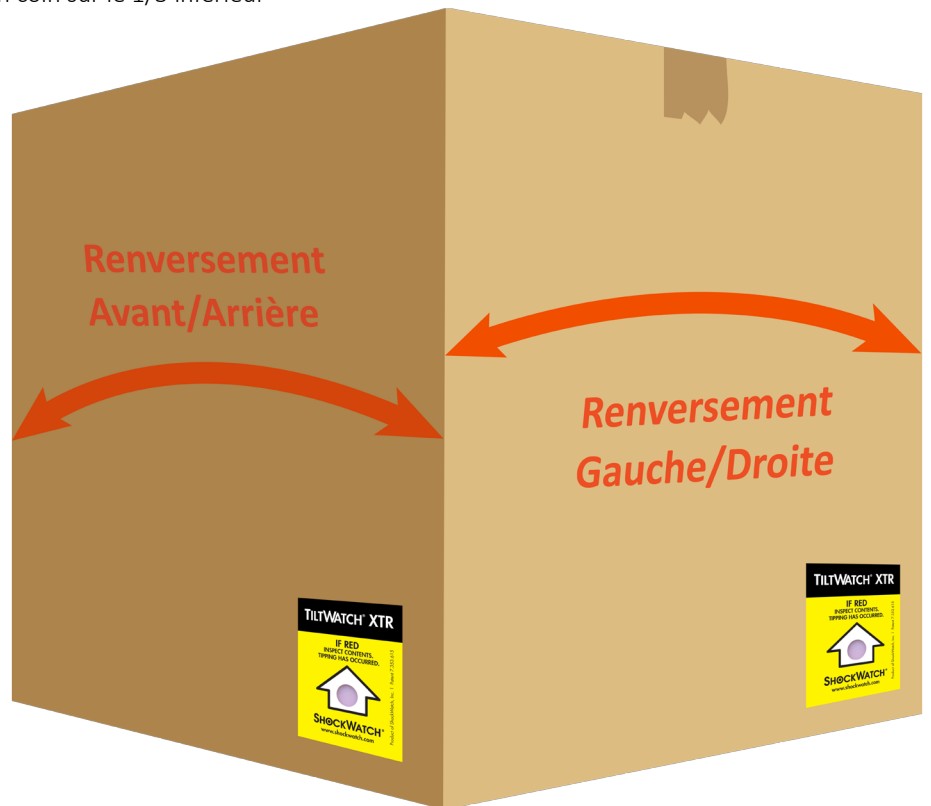
Positionner le Tiltwatch XTR sur un angle et le plus bas possible minimise le risque de « faux » déclenchement à la suite d'un choc vertical. Pour l'armer, pelez l'adhésif et fixez le comme indiqué:



Le meilleur placement:
un coin sur le 1/3 inférieur

Coller d'abord le Tiltwatch XTR sur l'emballage et ensuite l'étiquette de positionnement par dessus

Dans le cas d'un colis ayant une largeur et une longueur équivalente, nous conseillons d'apposer deux indicateurs sur deux côtés perpendiculaires du carton afin de pouvoir détecter les renversements sur l'axe gauche/droite et sur l'axe avant/arrière



TILT-IMPORT : ZI Saint Mathieu - 5, rue des Garennes
F-78550 - HOUDAN

S.A.S au capital de 40 000 Euros

Tél: +33 1 34 87 75 89 | Fax: +33 1 34 87 60 21

contact@tilt-import.eu | www.tilt-import.eu



TILT-IMPORT

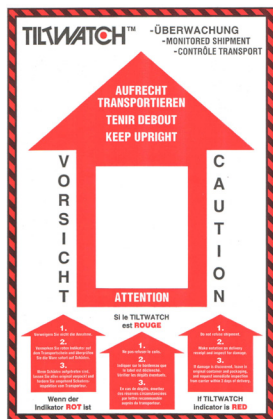


Indicateur de renversement TiltWatch XTR

Plus qu'un produit, un programme

L'étiquette de positionnement est un élément clé du succès du programme **TILTWATCH XTR**.

L'étiquette de positionnement indique aux différents intervenants de la chaîne transport quel est le rôle du **TILTWATCH XTR** et indique au destinataire du colis ce qu'il doit faire en cas de déclenchement de l'indicateur.



Pour encore plus d'efficacité, vous pouvez utiliser l'étiquette **FLUO** qui permet d'attirer l'attention sur le **TILTWATCH XTR** afin d'augmenter la sensibilisation des manutentionnaires.



Spécifications

Angle d'activation

90° à partir du vertical

Amplitude de lecture

sur tout un plan

Composition

polystyrène rigide, pastille inoxydable

Mise en place

par pression après pelage de l'adhésif au dos de l'indicateur

Marquage

avec numéro de série unique

Tolérance à l'humidité

5% à 99% sans condensation

Tolérance à la température

de -40°C à +60°C

Dimensions

7,36 x 6,85 x 0,5 (cm)

Durée de vie de l'adhésif

24 mois (avant application)



TILT-IMPORT : ZI Saint Mathieu - 5, rue des Garennes
F-78550 - HOUDAN

S.A.S au capital de 40 000 Euros

Tél: +33 1 34 87 75 89 | Fax: +33 1 34 87 60 21

contact@tilt-import.eu | www.tilt-import.eu



TILT-IMPORT