

Table scolaire rectangulaire avec bac

Table pour écoles rectangulaire ou ovale

Départ usine **5 semaines**



Points forts du produit

- Table adaptée à la petite enfance
- Possède un ou deux bacs selon modèle pour placer des feutres, jeux, etc.
- Réglable en hauteur, jusqu'à 25 mm
- Disponible en trois tailles : T1, T2 ou T3
- Deux modèles disponibles : rectangulaire ou ovale

Description

Table scolaire destinée aux loisirs de la petite enfance.

Idéal pour les élèves de crèches et maternelles.

Possède des bacs plastiques encastrés au centre de la table.

Parfait pour entreposer des crayons, stylos, feutres, etc.

Possède des embouts non tachants et non marquants.

Equipée de vérins réglables en hauteur, jusqu'à 25 mm.

Conforme à la norme **NF EN 1729**.

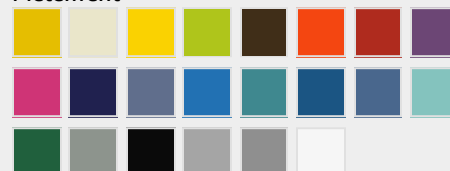
Plusieurs hauteurs disponibles : T1, T2 ou T3.

Plusieurs modèles et coloris au choix.

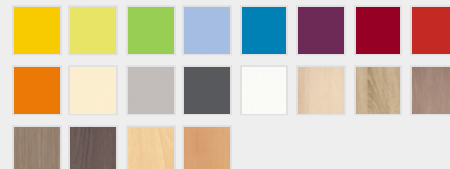
Livrée démontée.

Coloris

Piètement



Plateau



Caractéristiques techniques

RÉFÉRENCE	MODÈLE	TAILLE	MATIÈRE PLATEAU	MATIÈRE CHANTS	EPAISSEUR PLATEAU	Ø PIÈTEMENT	NBRE DE BACS	DIM. LXPXH (MM)	DIM. BAC LXPXH (MM)	POIDS (KG)
10.9924.01	Rectangulaire	1	Mélaaminé	Polypropylène	19	50	2	1200 x 600 x 460	315 x 255 x 115	16,0
10.9924.02		2	Mélaaminé	Polypropylène	19	50	2	1200 x 600 x 530	315 x 255 x 115	17,0
10.9924.03		3	Mélaaminé	Polypropylène	19	50	2	1200 x 600 x 590	315 x 255 x 115	17,0
10.9924.04	Ovale	1	Mélaaminé	Polypropylène	19	50	1	1200 x 900 x 460	440 x 320 x 140	19,0

Voir en ligne Table scolaire rectangulaire avec bac

Retrouvez toutes nos gammes sur www.axess-industries.com

RÉFÉRENCE	MODÈLE	TAILLE	MATIÈRE PLATEAU	MATIÈRE CHANTS	EPAISSEUR PLATEAU	Ø PIÉTEMENT	NBRE DE BACS	DIM. LXPXH (MM)	DIM. BAC LXPXH (MM)	POIDS (KG)
10.9924.05		2	Mélaminé	Polypropylène	19	50	1	1200 x 900 x 530	440 x 320 x 140	20,0
10.9924.06		3	Mélaminé	Polypropylène	19	50	1	1200 x 900 x 590	440 x 320 x 140	21,0

Autres photos du produit



Voir en ligne Table scolaire rectangulaire avec bac

Retrouvez toutes nos gammes sur www.axess-industries.com