

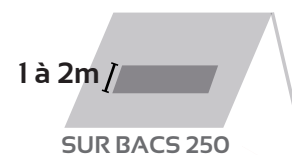
MAK-LIGHT

GRILLE ANTICHUTE POUR TRANSLUCIDES

Grille adaptée à toutes longueurs
(largeur utile d'un mètre imposée)

CARACTÉRISTIQUES TECHNIQUES

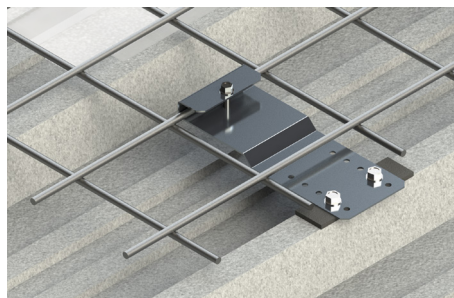
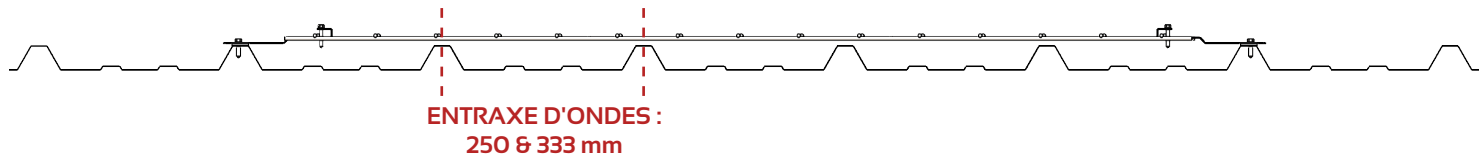
- Solution optimisée pour bacs secs et isolés (panneaux sandwich) d'entraxe 333mm et 250mm
- Modulaire, s'adapte à toutes longueurs de translucides pour une largeur utile d'1 à 2 mètres selon la configuration
- Résistance à 1200 joules
- Fixation directement par l'extérieur sur le bac acier
- Grille de protection et pattes de fixation fabriquées en acier galvanisé
- Fixation par vis autoforeuses en inox et spécifiques aux bacs secs et isolés
- Etanchéité assurée par joints EPDM et rondelles étanches



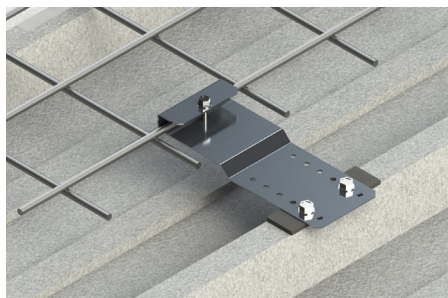
APPLICATIONS

Protection externe de translucides contre les chutes, sans intervention en sous-face.
Conforme à l'essai 1200 joules.

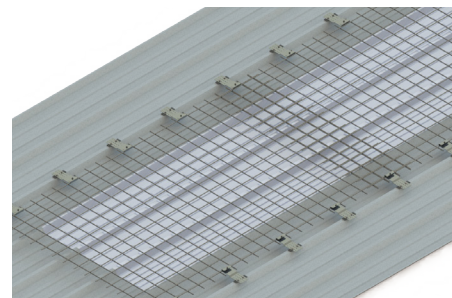
CONFIGURATIONS POSSIBLES



SUR BAC D'ENTRAXE 250
la patte se fixe sur la maille intérieure de la grille

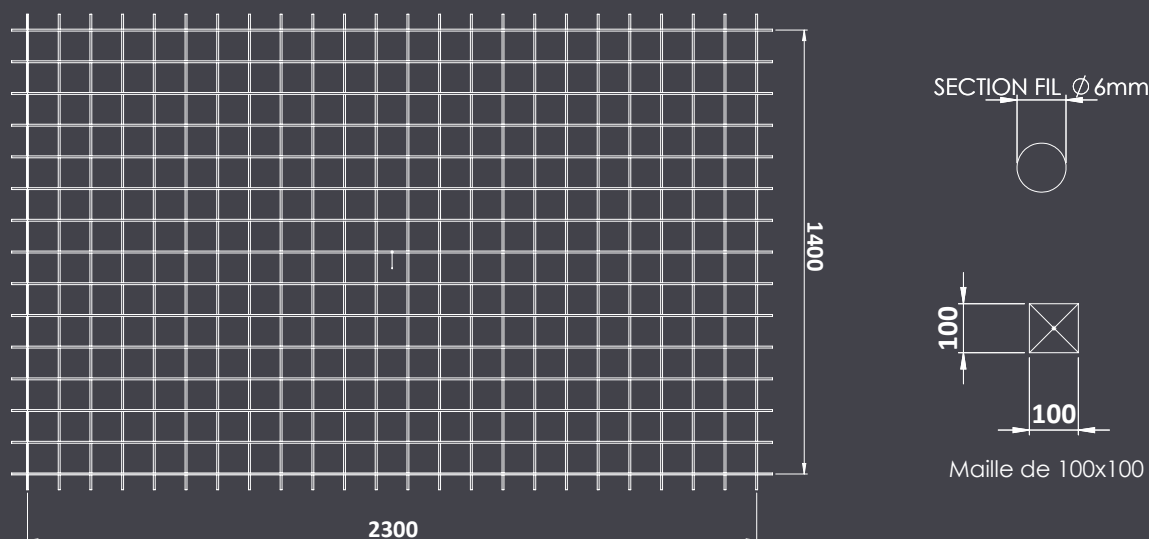


SUR BAC D'ENTRAXE 333
la patte se fixe sur la maille extérieure de la grille



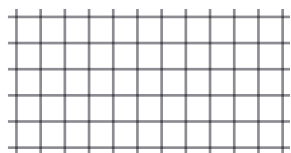
POSSIBILITÉ D'ASSEMBLER PLUSIEURS GRILLES

DIMENSIONS GRILLE ANTICHUTE



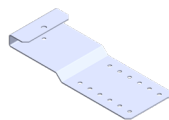
Composants & références

PCO-GA-P-0001



GRILLE ANTICHUTE
1400 X 2300

PCO-GA-P-0002



PATTE DE FIXATION

GTA-ET-P-0005



JOINT EPDM 100mm

ACP-VI-P-0168



VIS DRILLNOX DBS 2 TH8 A2

ACP-VI-P-0070



VIS AUTOPERCEUSE
5.5 X 32