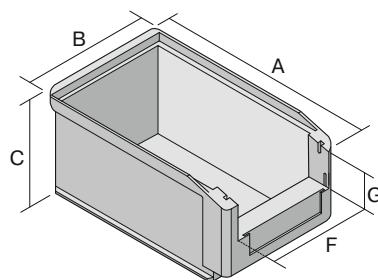
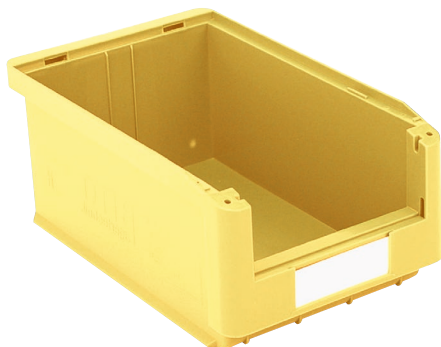


Bacs à bec, série SK

SK3521 | Fiche technique



Pos. Dimensions, tolérances conformes à la norme DIN 16901

| Pos. | Dimensions, tolérances conformes à la norme DIN 16901 | |
|------|---|--------|
| A | Longueur extérieure au bord sup. | 350 mm |
| B | Largeur extérieure au bord sup. | 210 mm |
| C | Hauteur | 145 mm |
| F | Largeur ouverture de prélèvement | 163 mm |
| G | Hauteur ouverture de prélèvement | 65 mm |

Caractéristiques produit

* Charges selon la norme EN 13117

| | |
|----------------------------|-------------------------|
| Poids propre | 0,59 kg |
| Capacité de gerbage* | 90 kg |
| *Capacité de charge volume | 15 kg 7,5 litres |
| Garantie | 5 year BITO QUALITY |
| ESD | Version ESD sur demande |
| Résistance thermique | -20°C à +90°C |
| Qualité alimentaire | ✓ |
| Matériau | PP |
| Article en stock | ✓ |
| Pièces/palette | 180 |
| pcs/lot | 10 |
| Coloris | jaune |
| Réf. | 2-1454 |

Autres coloris / coloris spéciaux disponibles sur demande

Dimensions, tolérances conformes à la norme DIN 16901

| | |
|---------------------------------------|-------------|
| Longueur extérieure au bord sup. | 350 mm |
| Largeur extérieure au bord sup. | 210 mm |
| Hauteur | 145 mm |
| Longueur intérieure au bord supérieur | 299 mm |
| Largeur intérieure au bord sup. | 186 mm |
| Longueur intérieure à la base | 296 mm |
| Largeur intérieure à la base | 184 mm |
| Hauteur intérieure | 134 mm |
| Hauteur de gerbage | 138 mm |
| Hauteur côté en-dessous poignée | 27 mm |
| Ouverture de prélèvement l x H | 163 x 65 mm |
| Dimensions étiquettes L x l | 98 x 36 mm |

Marquage

| | |
|------------------------------------|-------------|
| Marquage par tamponnage en façade | 60 x 20 mm |
| Marquage par tamponnage au dos | 100 x 90 mm |
| Marquage par tamponnage grand côté | 250 x 30 mm |
| Marquage par sérigraphie au dos | 130 x 60 mm |
| Marquage à chaud au dos | 160 x 90 mm |
| Marquage à chaud grand côté | 250 x 20 mm |
| Marquage par injection grand côté | 215 x 40 mm |

Information & Service
www.bito.com

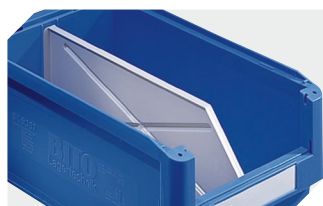
BITO
LAGERTECHNIK

Bacs à bec, série SK

SK3521 | Accessoires



Protèges-étiquette
pour bacs à bec, série SK
l 98 x l 39 mm
2-1063



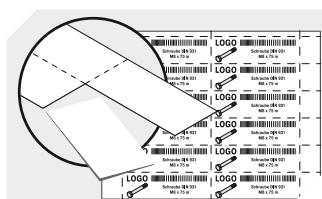
Séparateurs longitudinaux
pour bacs à bec, série SK
2-1074



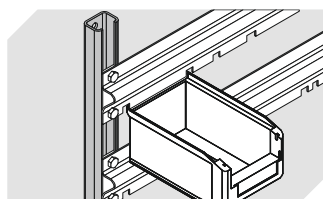
Visière
pour bacs à bec, série SK
2-1110



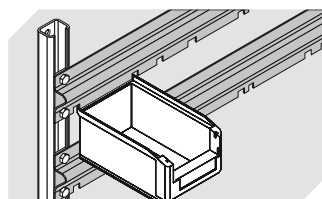
Couvercles anti-poussière
pour bacs à bec, série SK
l 330 x l 203 x H 2 mm
2-1134



Étiquettes
Feuilles d'étiquettes
l 98 x H 36 mm
46-20775



Rails d'accrochage pour bacs
l 1000 x l 35 x H 25 mm
8-5928



Rails d'accrochage au mur
l 1126 mm
8-7869