



--> **Nouvelle INTERFACE GRAPHIQUE**

--> **Centralisation et Supervision**

- Alarmes Techniques
- Alarmes Intrusion
- Alarmes Incendie
- Contrôle d'Accès
- Vidéosurveillance
- Gestion Matrice Vidéo
- Automates

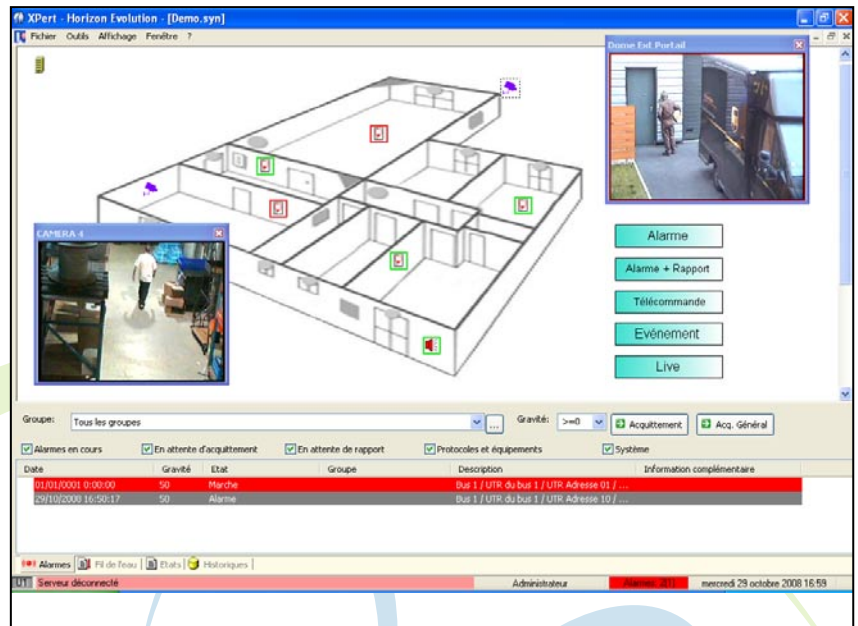
--> **Gestion de plans Multicouche**

--> **Architecture réseau**

--> **Asservissements VIDEO**

--> **Gestion locale / distante**

--> **Gestion via réseau INTRANET (Navigateur, ie, firefox,....)**



PRESENTATION GENERALE

Le superviseur HORIZON EVOLUTION est la nouvelle version du superviseur HORIZON.

C'est un ensemble de couches logicielles permettant la gestion et la réception d'alarmes techniques et de sécurité.

Il offre une interface unique à un opérateur, avec toute la simplicité et la convivialité de Windows® pour optimiser sa tâche.

HORIZON EVOLUTION est développé sur une architecture CLIENT / SERVEUR normalisée, permettant ainsi des échanges de données avec d'autres applications de centralisation.

HORIZON EVOLUTION est opérationnel sous Windows® 2003/XP/VISTA.

MODULE ALARMES AVEC ACQUIT SUR PLANS DYNAMIQUES

Il s'agit du module de base du logiciel HORIZON EVO. Pour tout événement, ce module se charge de son historisation et propose une animation directe sur le plan eN faisant apparaître tous les points en fonction de leur état.

MONOPOSTE ou MULTIPOSTE

HORIZON EVOLUTION peut être installé sur le réseau local ou sur réseau étendu. Avec une configuration multipostes, plusieurs postes de client se connectent au serveur HORIZON EVOLUTION afin de bénéficier de l'ensemble des fonctionnalités du

superviseur.

L'installation d'un poste client supplémentaire est très simple et ne nécessite pas d'intervention sur le poste serveur.

MODULE D'ADMINISTRATION

En fonction de leurs natures, les alarmes peuvent être routées sur un ou des postes clients spécifiques. Avec des options de sécurité orientées utilisateur, il est ensuite très facile de dédier des postes de travail à des fonctions bien précises comme par exemple la surveillance vidéo, l'administrateur ou l'agent de sécurité tout en maintenant l'intégrité de la gestion globale.

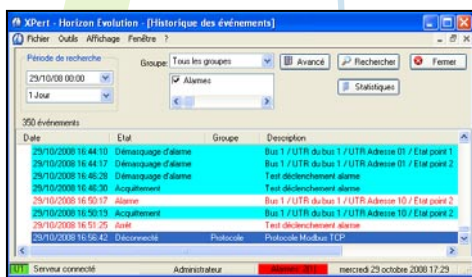
MULTI PROTOCOLE

HORIZON EVOLUTION a été intégré avec un grand nombre de protocoles d'équipement de sécurité, d'automates de gestion des bâtiments et en particulier le protocole universel MODBUS TCP.

Cela signifie que l'utilisateur est libre de choisir nos équipements mais également d'intégrer des équipements d'autres fabricants.

MODULE VISITEURS

Ce module complémentaire permet de gérer une main courante informatique de l'ensemble des visites sur un site. Il permettra entre autre l'édition de statistiques et d'afficher le nombre de personnes présentes sur le site. La connexion à une imprimante spécifique permettra l'édition de badges visiteurs.



31-L2SUPM-150 : logiciel de supervision monoposte pour gestion de 150 variables (points)

31-L2SUPM-300 : logiciel de supervision monoposte pour gestion de 300 variables (points)

31-L2SUPM-500 : logiciel de supervision monoposte pour gestion de 500 variables (points)

31-L2SUP-5U : Extension MULTIPOSTE 5 UTILISATEURS

31-L2SUP-WWW : Extension pour utilisation INTRANET