

MARQUAGE INDUSTRIEL

COLLAGE INDUSTRIEL

STABILISATION DE PALETTES

ENTRETIEN - SAV

 **AZEDPACK**  
L'INNOVATION ADHÉSIVE ET MARQUANTE

# JET ECO



Le Jet devie le moins cher du marché  
Le moins chère en consommable.  
Correspond à 90 % des utilisateurs

IP 55 Protection standard

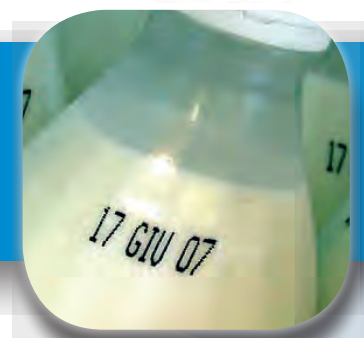
Ecran couleur tactile 10. pouces

Encre performante

Accès direct aux consommables pour les opérations de remplissage sans arrêt de l'impression

Design compact pour intégration facilitée

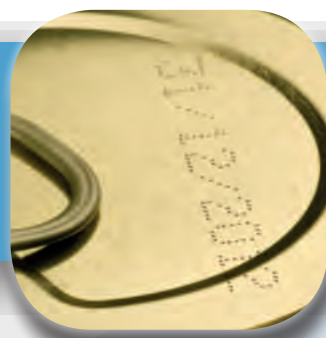
Système de nettoyage unique et automatique pour éviter tous les problèmes bouchage



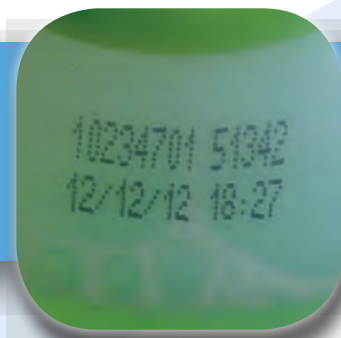
Bouteille de lait Encre CN574



Yaourt Encre CN543



Conserve Encre CN506



Bouteille plastique Encre 574

**FACILE à installer FACILE à utiliser FACILE à entretenir**

# CARACTÉRISTIQUES

Vitesse: 4m/s

## Polices disponibles:

- 1 lignes: 5x5, 5x7, 7x9, 11x16, 17x24
- 2 lignes: 5x5, 5x7, 7x9
- 3 lignes: 5x5, 5x7
- 4 lignes: 5x5, 7x5
- 5 ou 6 lignes: 5x5

Matrice: 4x7 5x5 7x9 6x12 8x16 9x16 12x 16 11x24 16x28

Hauteur des caractères: 2mm à 10mm ( dépend de la police)

## Distance:

Optimal: 15mm Valeur mini: 5mm à 40mm

Taille des buses: 55, 60 , 65 microns

## Clavier et OS:

Ecran tactile avec système intuitif similaire PC

## Logo/ Graphic:

Création directe sur la machine

## Language:

Français et Anglais

## Contenance:

Encre en bouteille d'un litre  
Solvant en bouteille d'un litre

## Capacité des messages:

100 000 messages de longueurs max de 5000 points

## Protection contre environnement

IP55

Interface: RS 232

Longueur tête d'impression: 3m

## Température/ Humidité de fonctionnement :

0°C à 40°C - 0% à 90% pas de condensation ni vapeur

## Alimentation électrique:

AC 220V 50HZ 150 VA

## Poids :

## Accessoires:

- Support pour contrôleur
- Support pour tête d'impression
- Système de fixation sur convoyeur
- Cellule de détection
- Encodeur
- Lampe 24V



Le fabricant, dans un constant souci d'amélioration, se réserve le droit de procéder à des modifications sans préavis.

## MARQUAGE INDUSTRIEL

- Encres liquide et aérosols
- Polices de caractères en laiton
- Machines à pochoir manuelle et électronique
- Système Jet d'encre

## COLLAGE INDUSTRIEL

- Machines à bande gommée
- Pistolets à colle professionnel
- Colles hotmelt 12mm et 43mm
- Adhésif anti-glisse
- Points de colle permanent et pellable
- Pastilles adhésives

## STABILISATION DE PALETTES

## ENTRETIEN - SAV

