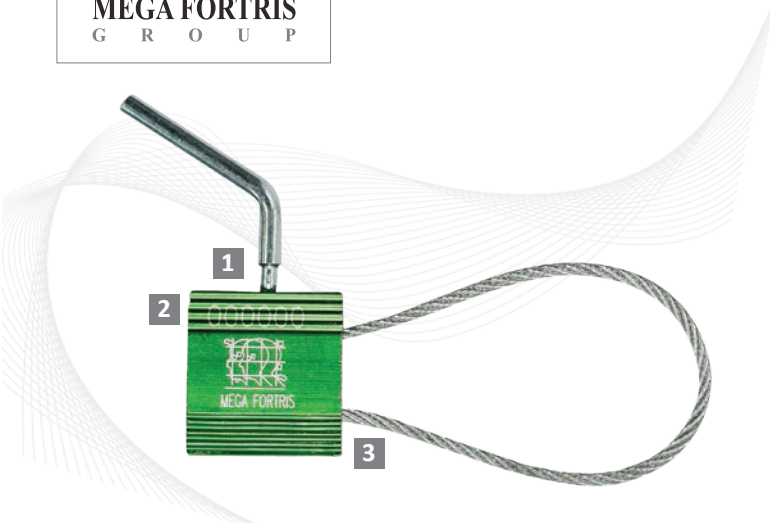


Cable Breakaway



Scellé de sécurité câble durable, à serrage progressif

Le scellé de sécurité **Cable breakaway** est sécurisé après avoir vissé la clé auto-cassante jusqu'à ce que le câble soit bien verrouillé.

Le manche de la clé auto-cassante cède lorsque le câble est complètement serré, ainsi le scellé ne peut être ouvert qu'à l'aide d'une pince coupante.

Le scellé de sécurité **Cable breakaway** est très rentable par rapport à d'autres scellés câbles fabriqués à partir de matériaux de qualité supérieure.

Caractéristiques

- 1 Le scellé est gravé par marquage laser. Le marquage laser offre le plus haut niveau de sécurité de par le fait qu'il ne peut être ni remplacé ni enlevé
- 2 L'extérieur du scellé a été conçu avec un motif rainuré, ce qui protège le marquage durant les manipulations
- 3 Une extrémité du câble est fixée de façon permanente au corps de verrouillage
- 4 Le scellé de sécurité *Cable Breakaway* est très approprié pour sécuriser des objets de valeur pendant une longue période, grâce à leur système de fermeture simple mais très efficace
- 5 Le scellé de sécurité *Cable Breakaway* est anodisé avec des couleurs unies, pouvant recevoir un marquage laser personnalisé. L'anodisation rend le codage couleur possible et facilite l'identification à distance

Propriétés techniques

PRODUIT

Code produit	Matière	Longueur de câble	Diamètre de câble	Résistance à la traction	Zone de marquage en mm	Nbre Max de caractères
MVCB 100	Corps: Aluminium	250 mm (std)	Ø 1.0 mm	250 kg	Corps: 10.0 x 15.0	6
MCB 150	Câble: Acier galvanisé	180 mm (std)	Ø 1.5 mm	250 kg	Corps: 20.0 x 20.0	10
MCB 250		180 mm (std)	Ø 2.5 mm	300 kg	Corps: 20.0 x 20.0	10
MCB 500		250 mm (std)	Ø 5.0 mm	1000 kg	Corps: 30.0 x 36.0	14

CONDITIONNEMENT INTERNE

Code Produit	Quantité par carton	Dimensions en mm	Poids kg/carton	Volume m ³ /carton
MVCB100 x 25cm	Varie selon la longueur du câble	300 x 270 x 160	Varie selon la longueur du câble	0.01296
MCB150 x 18cm		300 x 270 x 160		0.01296
MCB250 x 18cm		300 x 270 x 160		0.01296
MCB500 x 25cm		300 x 270 x 160		0.01296

CONDITIONNEMENT EXTERNE

Quantité par carton	Dimensions en mm	Poids kg/carton	Volume m ³ /carton
Varie selon la longueur du câble	930 x 860 x 340	Varie selon la longueur du câble	0.27193
	930 x 860 x 340		0.27193
	930 x 860 x 340		0.27193
	930 x 860 x 340		0.27193

Couleurs Standard :



FMM EXCELLENCE AWARD 2012
QUEST FOR CONTINUOUS IMPROVEMENT
BEST MANUFACTURER IN MALAYSIA IN 2012