

Appareils
complets

VSpace 4



SODIMAS[®]

ascenseurs



VSpace 4

	VSpace 4.....	4
	Une experience et un savoir-faire français au service de l'accessibilité	5
	Un encombrement minimum pour un maximum d'espace en cabine	5
	Une disponibilité renforcée pour temps d'attente réduit.....	6
	Un déplacement en toute confiance.....	6
	Un confort acoustique reconnu	7
	Une consommation énergétique optimisée	7
	Des solutions technologiques brevetées	7
	Un temps de montage réduit au maximum	8
	Une maintenance facilitée	8
	Caractéristiques	9
	• Caractéristiques techniques.....	10
	• Schémas d'implantation.....	11
	• Dimensions cabine - Portes battantes et pliantes.....	12
	• Dimensions cabine - Portes auto 2 vtx télescopiques.....	13
	• Dimensions cabine - Portes auto 4 vtx ouverture centrale	14



Dernier né de la gamme, le VSPACE4 dans sa conception permet de respecter les exigences liées au bâtiment par une intégration parfaite dans une cage d'escalier, le long d'une façade ou dans des espaces tels que des placards, des locaux sanitaires, etc. ...). Le VSPACE4 rend désormais possible l'installation d'un ascenseur dans les dispositions les plus complexes qui autrefois était irréalisable. Le bâtiment ainsi revalorisé, il permet de financer tout ou partie de l'investissement pour devenir accessible à une majorité d'utilisateurs quel que soit leur âge.

VSpace 4

Une expérience et un savoir-faire français au service de l'accessibilité

Forte d'une expérience de plus de 40 ans au service des clients utilisateurs, SODIMAS a rassemblé autour du VSpace4, toute son expérience et son savoir-faire pour créer une gamme d'ascenseurs dédiée aux bâtiments existants. Sans local de machine, il est conçu et fabriqué spécialement pour les bâtiments existants et peut s'implanter dans les espaces les plus réduits.



Un encombrement minimum pour un maximum d'espace en cabine

Fabriqué sur mesure en fonction du vide libre disponible de la gaine, c'est l'ensemble de la gamme VSpace qui seule permet d'implanter la cabine la plus grande sur le marché de l'ascenseur. Le VSpace4, va encore plus loin avec son volume de gaine réduit. Un espace de 100 mm entre la cabine et les parois de la gaine, une profondeur cuvette de 150 mm et une hauteur au dernier niveau à 2 500 mm.

Les caves ou parties communes ne sont pas impactées. Un système breveté et conforme à la Directive Ascenseurs permet de conserver le passage sous cuvette du VSpace4 sans modifier la surface de la cabine.





Une disponibilité renforcée pour temps d'attente réduit

Avec une vitesse de 1 m/s et une cabine pouvant transporter au maximum 6 personnes, le fonctionnement du VSpace4 est optimisé pour réaliser un grand nombre de voyages sur de courtes périodes. Il réduit ainsi le temps d'attente au palier et augmente la disponibilité de l'ascenseur pour le confort des usagers. L'avancée technologique ainsi obtenue, renvoie au passé l'ascenseur attelé à tambour limité à une vitesse de 0.60 m/s et à une faible charge transportée.

VSpace 4



Un déplacement en toute confiance

En cas de rupture de courant, la cabine est ramenée automatiquement au niveau le plus proche et ouvre ses portes pour permettre aux usagers de sortir librement sans attendre l'intervention d'une personne extérieure.



VSpace 4

Un confort acoustique reconnu



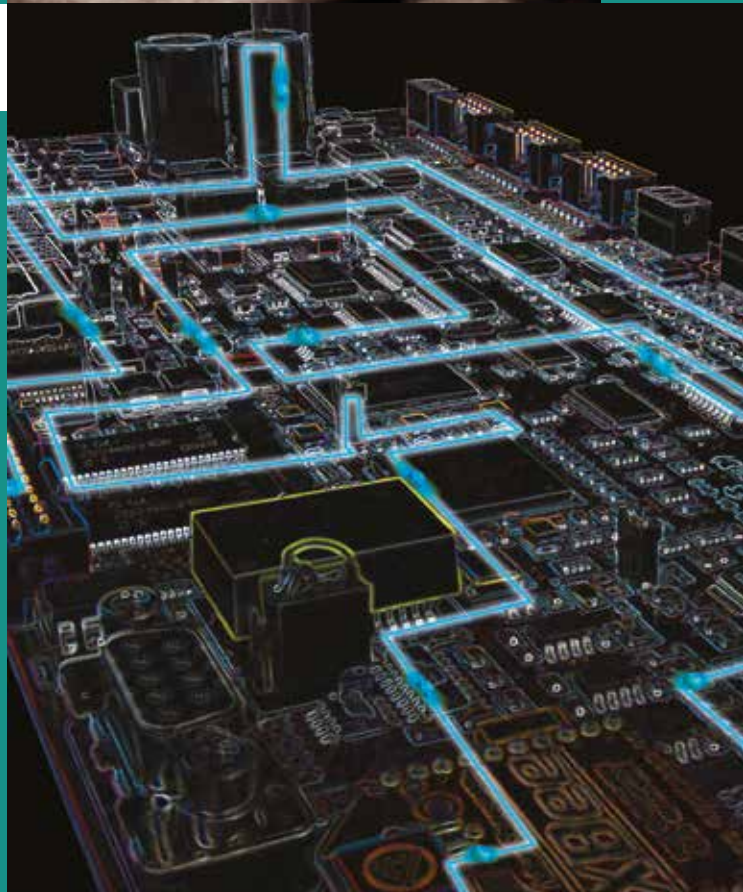
Le VSpace4 bénéficie d'un traitement acoustique particulier. La position du moteur dans un caisson dédié, associé à une isolation des bruits aériens et solidiens, en font un produit silencieux respectant les exigences de la nouvelle réglementation acoustique.



Une consommation énergétique optimisée



Equipée d'une masse d'équilibrage et d'un moteur gearless 4 KW à aimants permanents, la puissance du moteur ainsi limitée représente un gain considérable comparée à une solution à tambour qui nécessiterait au moins le double. L'utilisation d'une machine gearless, d'une masse d'équilibrage et d'une mise en veille automatique des éléments électroniques et des périphériques, le VSpace4 garantit une consommation électrique nettement en dessous des standards du marché.



Des solutions technologiques brevetées

Bénéficiant de nombreuses innovations technologiques, le VSpace4 a fait l'objet de plusieurs dépôts de brevets auprès de l'Institut National de la Propriété Intellectuelle (Un produit sans local de machine et sans moteur en gaine, l'utilisation d'une seule courroie pour le déplacement de la cabine, la connexion à distance, l'utilisation d'amortisseurs à course réduite et bien d'autres).





Un temps de montage réduit au maximum

Chaque VSpace4, comme tous ceux de la gamme, fait l'objet d'une étude spécifique pour chaque installation. Aucune adaptation complémentaire n'est nécessaire. Aussi, l'équipe de montage peut se consacrer à l'installation du matériel en toute quiétude. L'utilisation d'une seule courroie sécurisée adossée au même mode de traction quel que soit l'implantation facilite la prise en main par les équipes. Spécifique à chaque installation tout en étant normalisé dans sa conception, la suppression d'un maximum d'éléments en gaine (basculeurs 81.21, contacts fin de course et bien d'autres) accélère le temps d'installation



Une maintenance facilitée

La QI Touch, véritable cerveau électronique de l'ascenseur, a été développée en protocole ouvert comme pour tous les ascenseurs mis sur le marché par la société Sodimas depuis sa création.

Le Sodiacom permet une connexion à distance de l'ascenseur pour l'analyse du fonctionnement, la réalisation d'une maintenance préventive et la planification des visites de maintenance.

VSpace 4





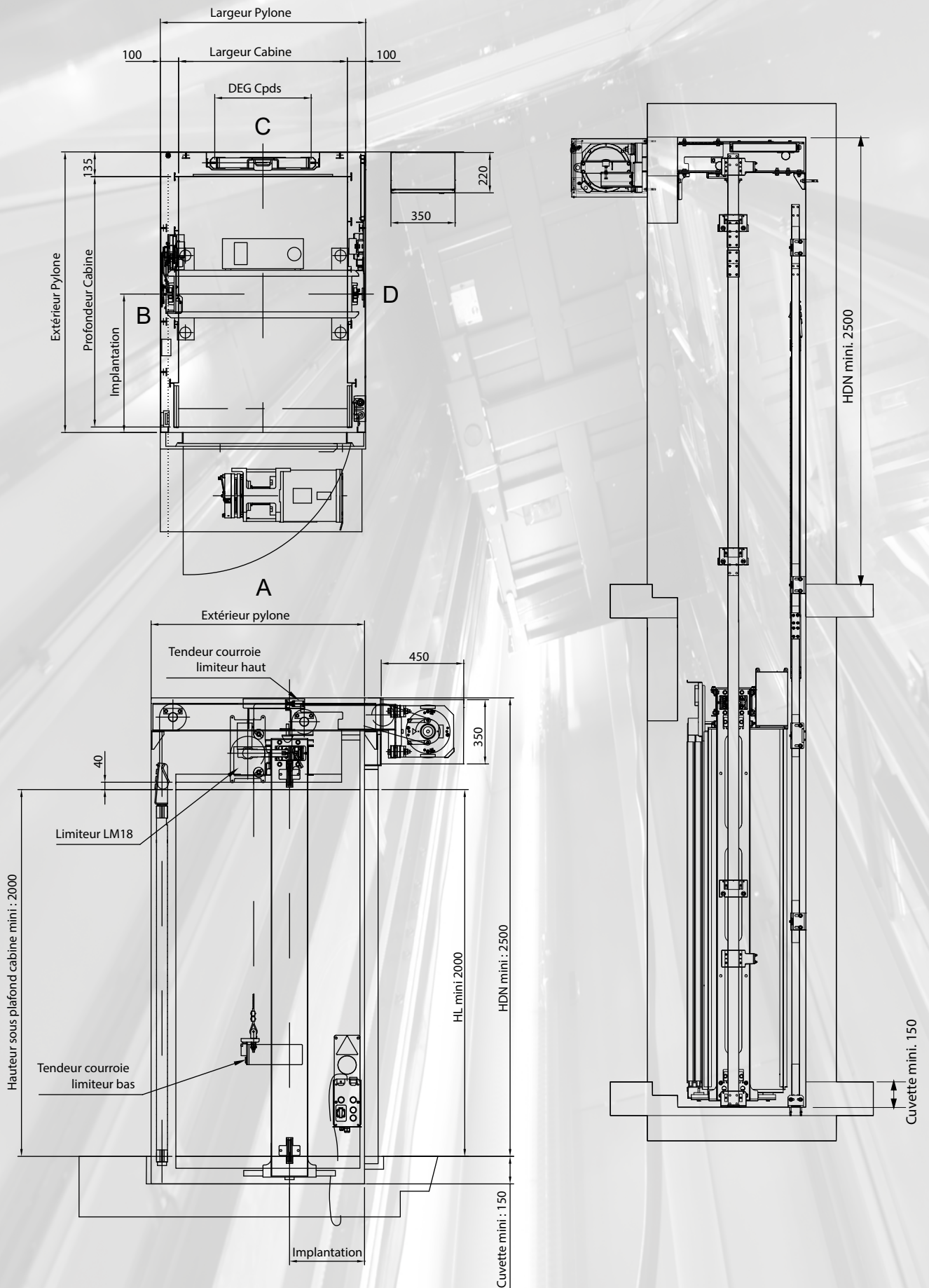
Caractéristiques

VSpace 4



VSpace 4

Machinerie	Cabine large	Cabine profonde
Position machinerie	Palier du dernier niveau au dessus de la porte	Palier du dernier niveau au dessus de la porte
Charge	De 180 à 450 kg	De 180 à 450 kg
Nombre de passagers	De 2 à 6	De 2 à 6
P + Q maxi	1000 kg	1000 kg
Course maximale	30 mètres	30 mètres
Vitesse	1 m/s	1 m/s
Suspension	Courroie 1/1	Courroie 1/1
Nombre de niveaux	10 maxi	10 maxi
Dimensions de la cabine	Sur mesure	Sur mesure
Nombre d'accès	1 face de service	1 face de service
Alimentation	400 V	400 V
Motorisation	Gearless 4 ou 7 kW	Gearless 4 ou 7 kW
Hauteur dernier niveau (HDN)	2500 mm mini pour une hauteur de cabine de 2000 mm* avec Plycab	2500 mm mini pour une hauteur de cabine de 2000 mm* avec Plycab
Profondeur cuvette	150 mm	150 mm
Largeur mini gaine	1050 mm	640 mm
Profondeur mini gaine	810 mm	930 mm
Portes	Manuelles ou automatiques	Manuelles
Passage libre mini	600 mm	440 mm
Passage sous cuvette	Oui	Oui
Retour automatique	Oui	Oui
Manœuvre	Armoire QItouch	Armoire QItouch



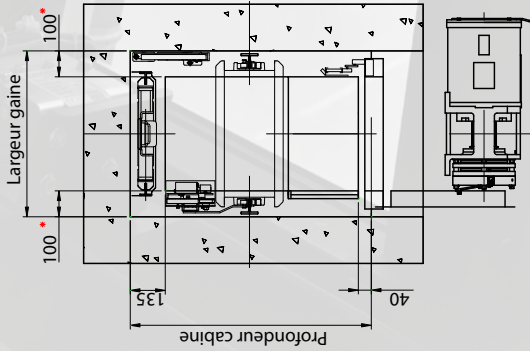


Dimensions cabine - Portes battantes et pliantes

VSpace 4

Cabine profonde VSPACE 4

Position machine au palier



180kg

225kg

300kg

375kg

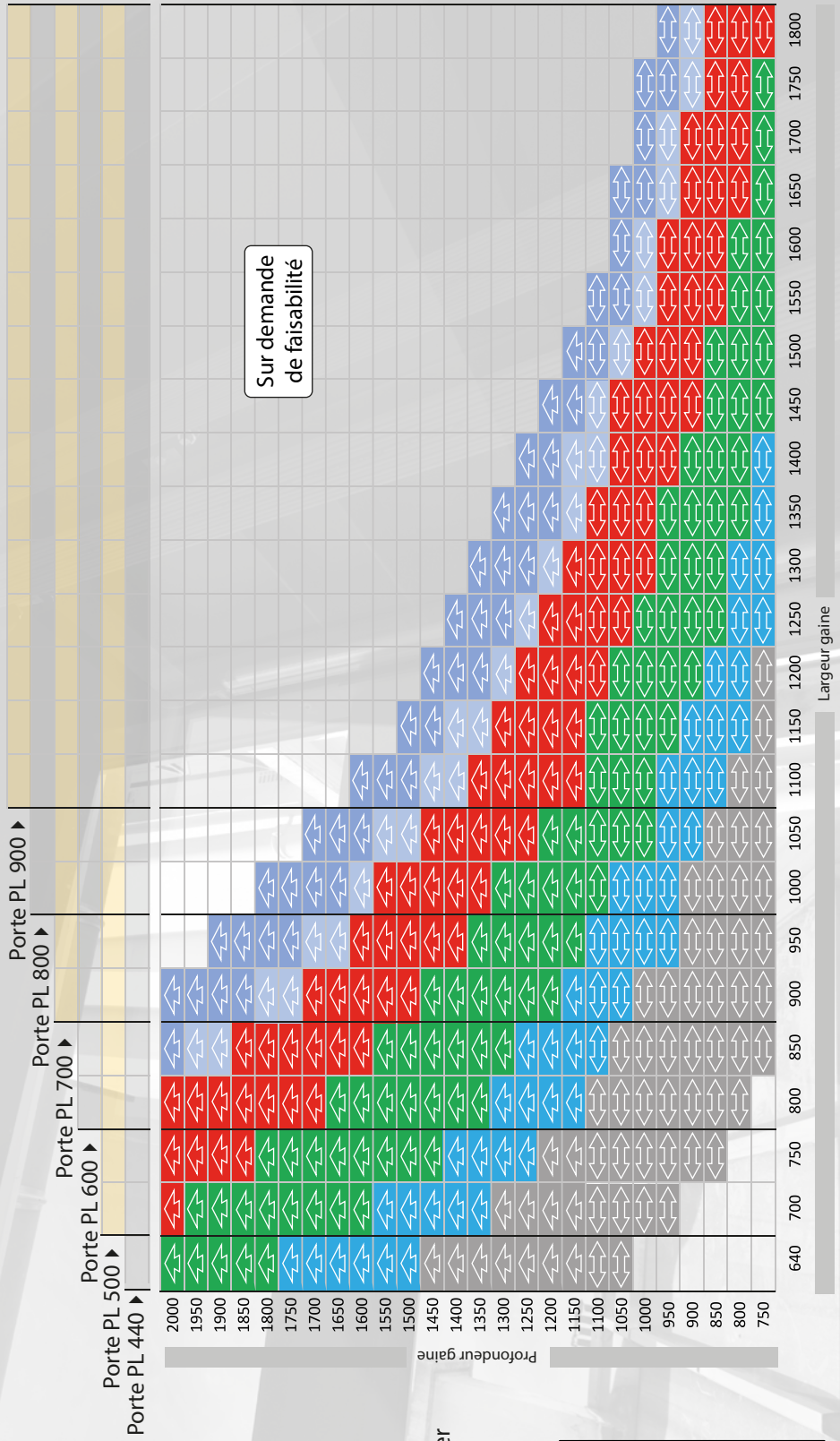
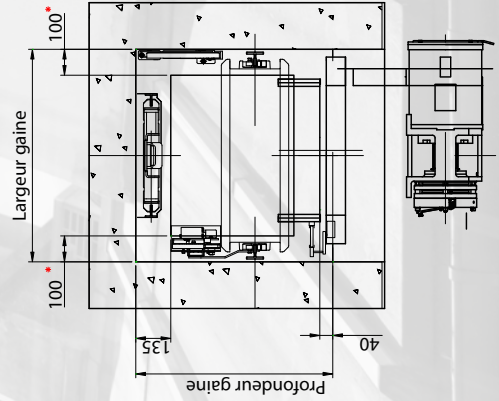
400kg

450kg

Largeur cabine = largeur gaine - 200 mm
Profondeur cabine = profondeur gaine - 140 mm

Cabine large VSPACE 4

Position machine au palier



Cabine profonde



Cabine large



Dimensions cabine - Portes auto 2 vtx télescopiques

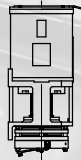
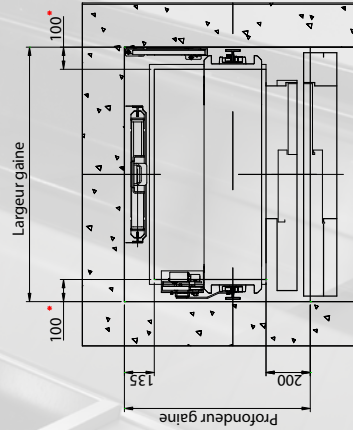
VSpace 4

- 180kg
- 225kg
- 300kg
- 375kg
- 400kg
- 450kg

Largeur cabine = largeur gaine - 200 mm
 Profondeur cabine = profondeur gaine - 300 mm

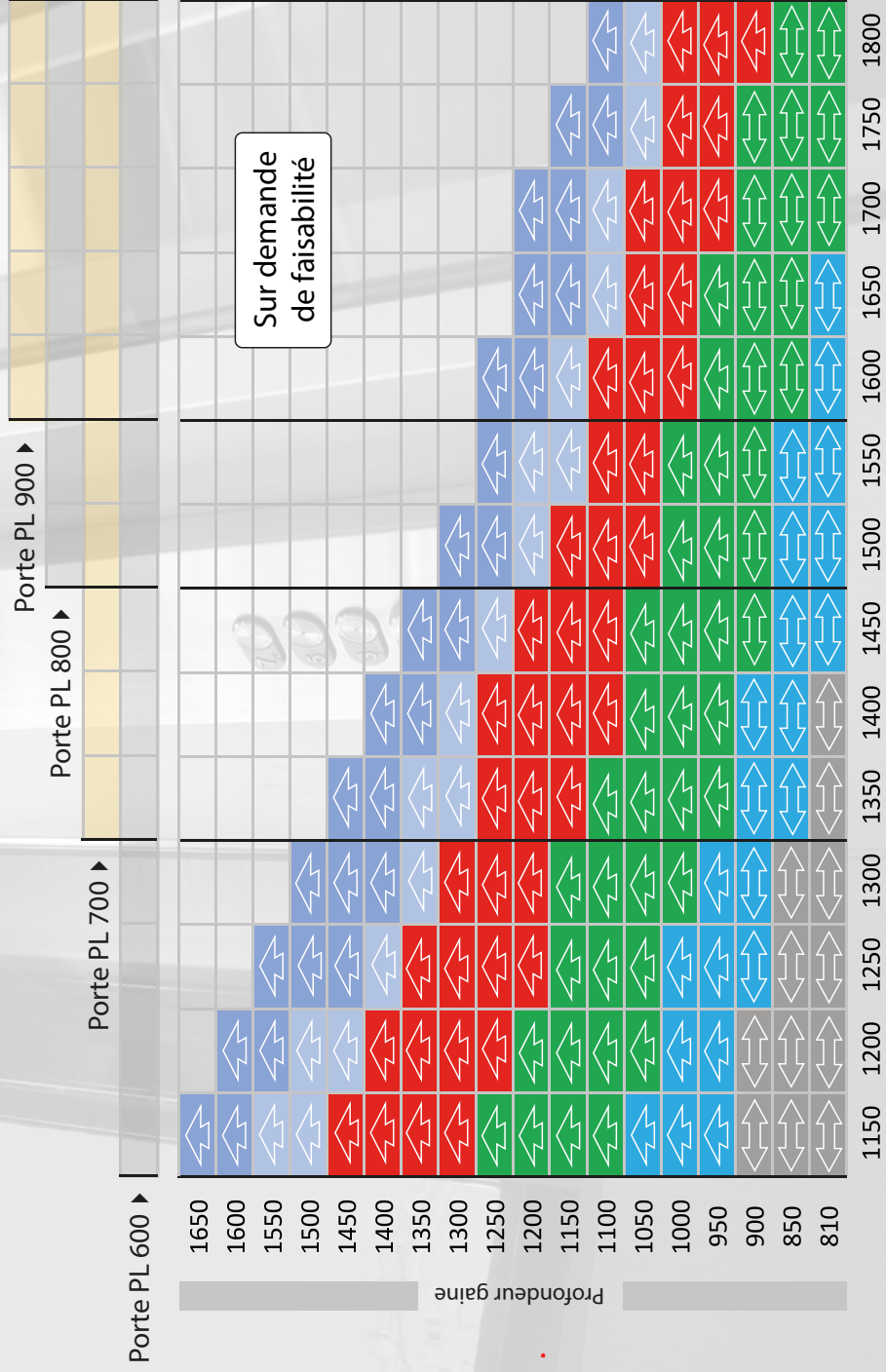
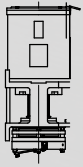
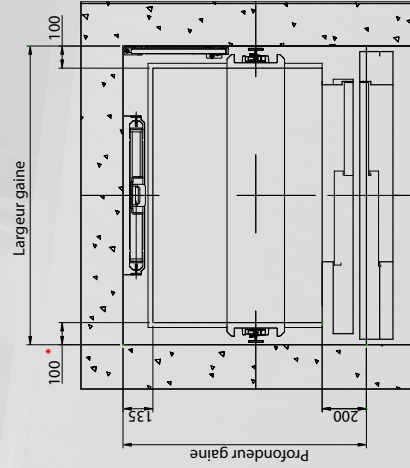
Cabine profonde VSPACE 4

Position machine au palier



Cabine large VSPACE 4

Position machine au palier



- ↔ Cabine profonde
- ↔ Cabine large



Dimensions cabine - Portes auto 4 vtx ouverture centrale

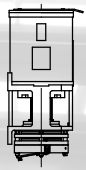
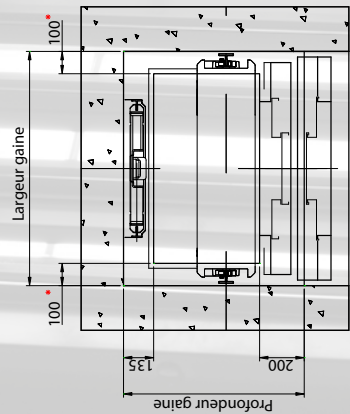
VSpace 4



Largeur cabine = largeur gaine - 200 mm
 Profondeur cabine = profondeur gaine - 300 mm

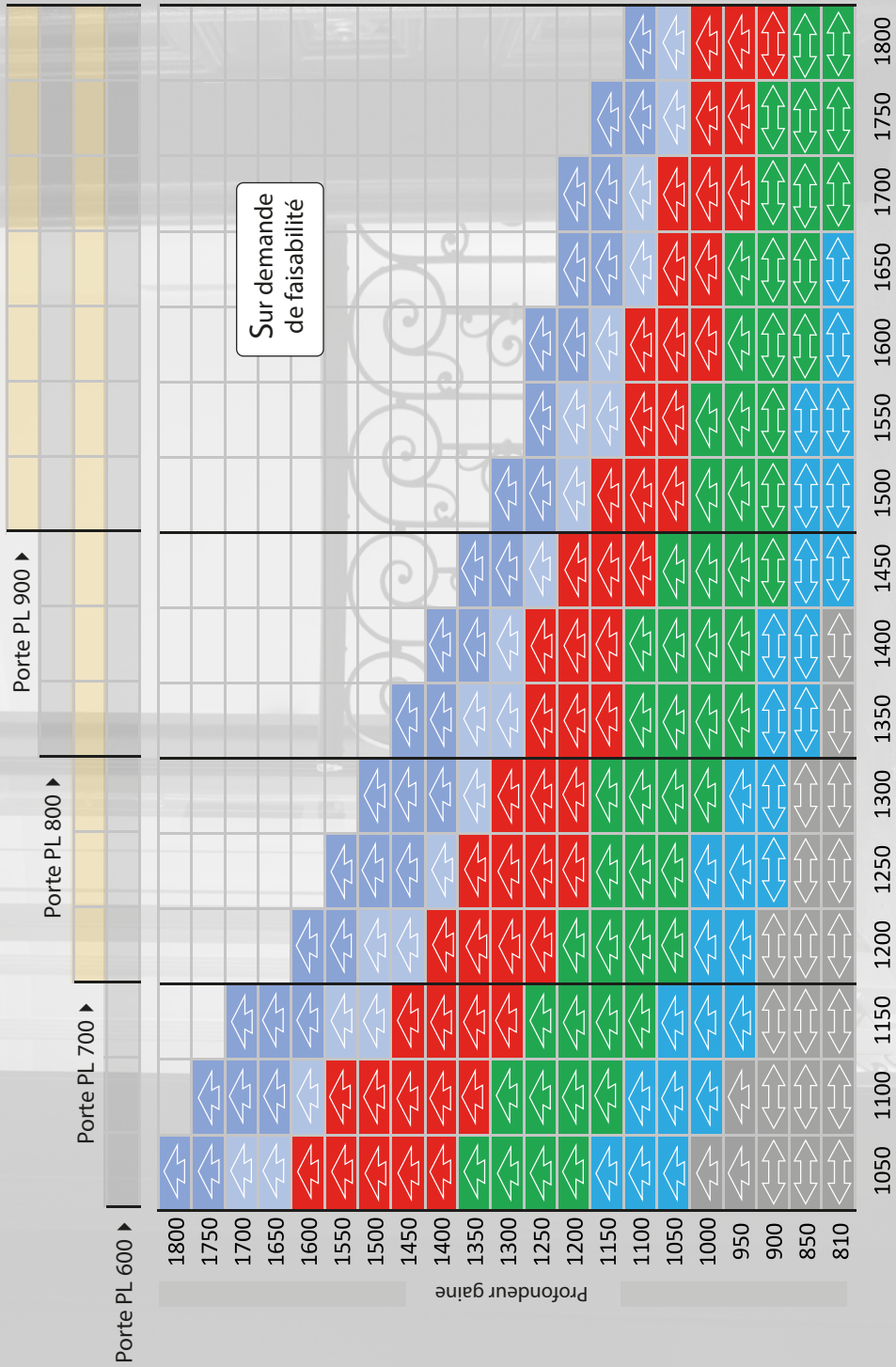
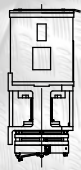
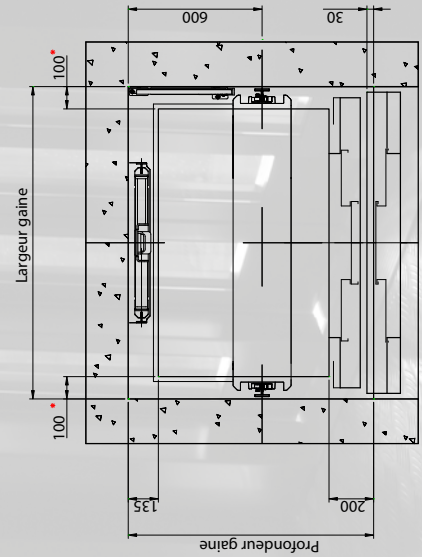
Cabine profonde VSPACE4

Position machine au palier



Cabine large VSPACE 4

Position machine fond au palier



Largueur gaine

↔ Cabine profonde
 ↔ Cabine large



Création SODIMAS 05/2019 - 2750053P00040 - Photos et illustrations non contractuelles. Sous réserve de modifications. Reproduction, même partielle, interdite.



www.SODIMAS.com

Siège social

11 rue Ampère
26600 Pont de l'Isère
FRANCE

☎ +33(0)4 75 84 86 00

e-mail: accueil@sodimas.fr