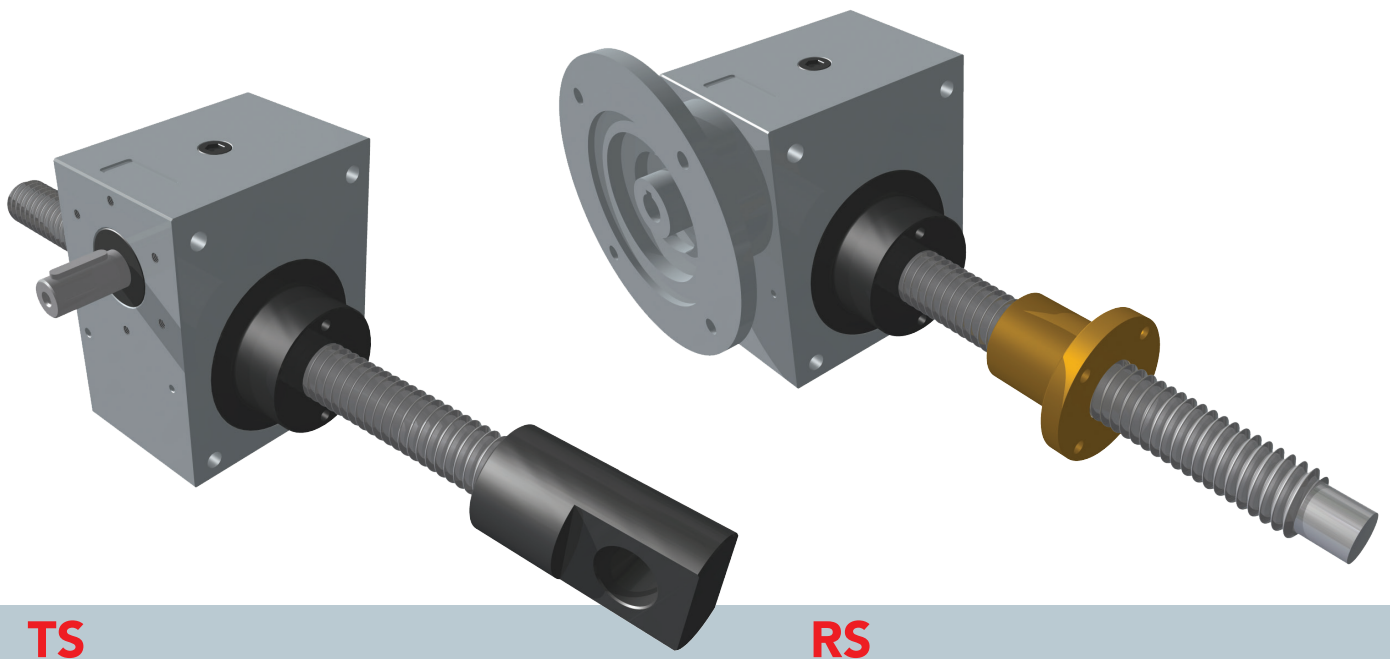
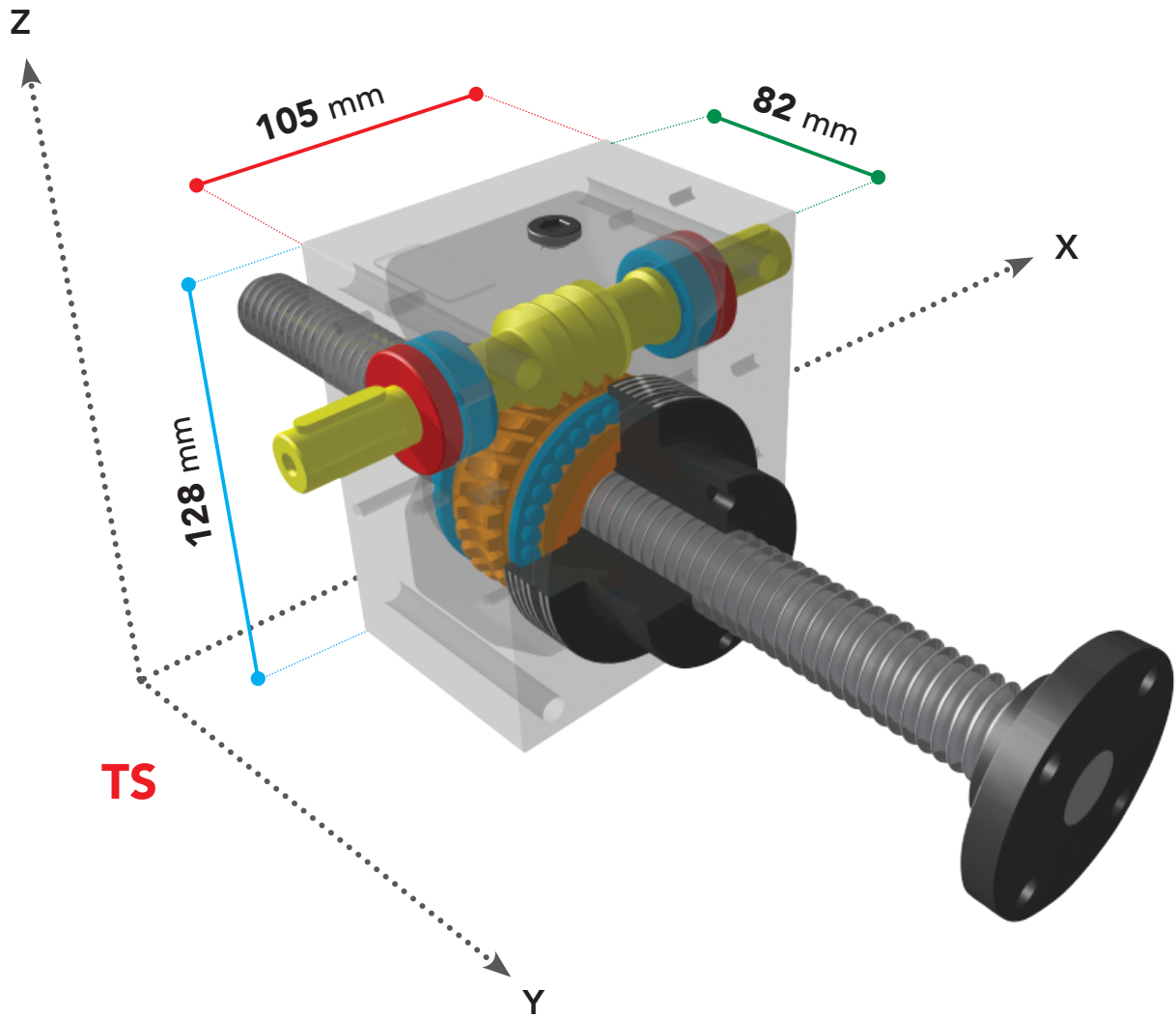


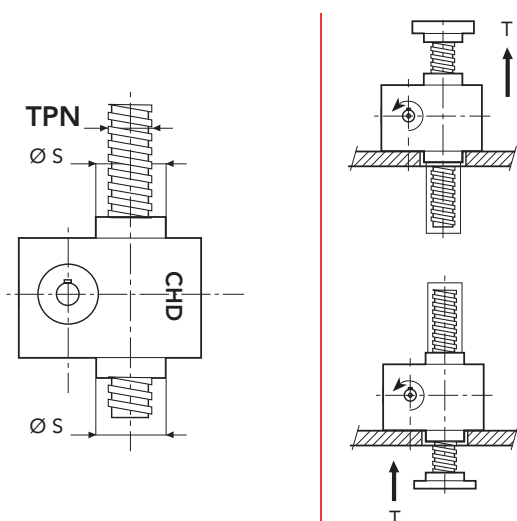
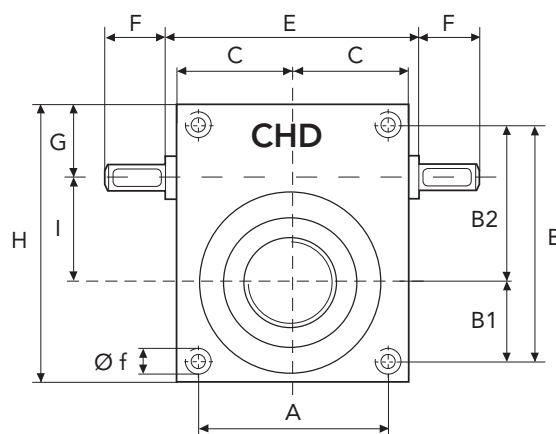
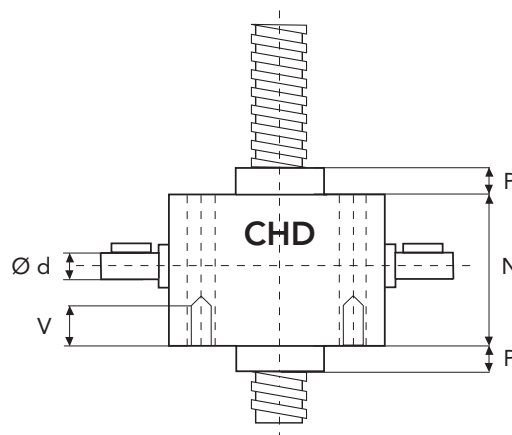
CHD 25



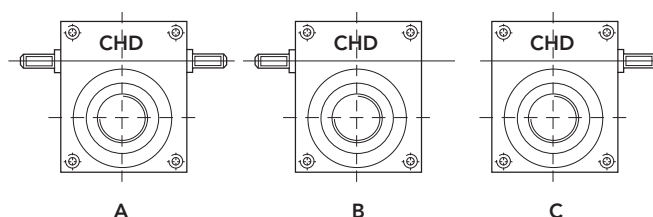
CHD 25 TS

SERIES CHD 25 TS

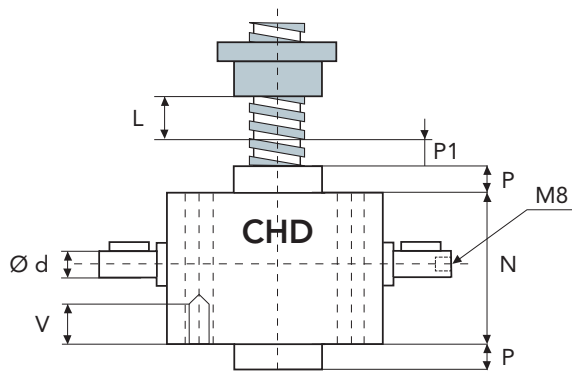
SCREW JACK MODEL		CHD 25
LOAD	daN (Kg)	2500
TPN SCREW	DIAMETER mm PITCH mm	30 6
GEAR RATIOS	NORMAL SPEED SLOW SPEED	1/6 1/24
STROKE FOR INPUT REV.	NORMAL SPEED SLOW SPEED	1 0,25
EFFICIENCY	NORMAL SPEED SLOW SPEED	30% 24%
JACK WEIGHT (Kg)		5,7
SCREW WEIGHT TPN X 100 mm (Kg)		0,48
CASE MATERIAL		ALUMINIUM
GREASE QTY (Kg)		0,1
GREASE TYPE	AGIP GR MU EP2	
OPERATING TEMPERATURE	-5° C +80° C	



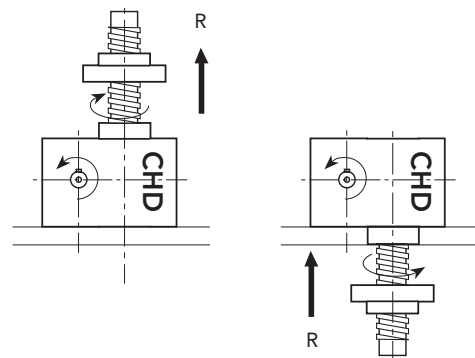
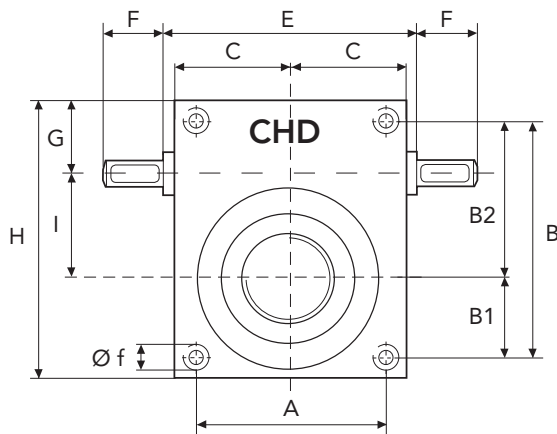
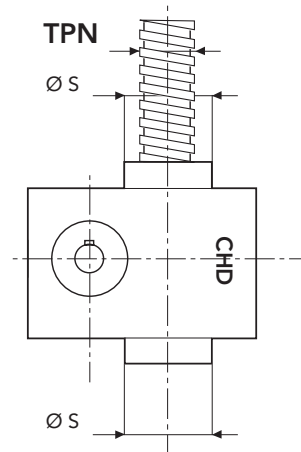
	A	B	B1	B2	C	E	F	G	H
CHD25	81	106	42	64	52,5	109	43	30	128
	I	N	P	P1	V	Ø d	Ø f	Ø s	TPN
CHD25	45	82	23	10	15	16	M10	46	30x6



CHD 25 RS



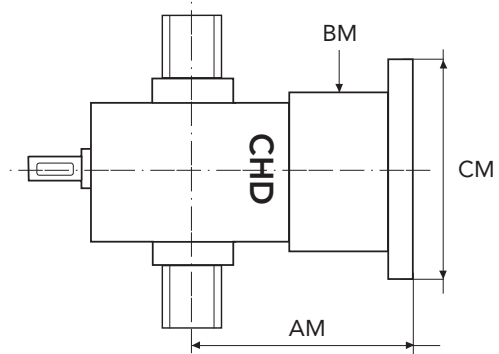
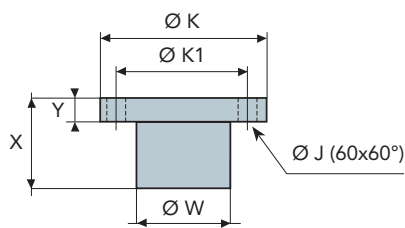
L = STROKE



SERIES CHD 25 RS

BRONZE NUT

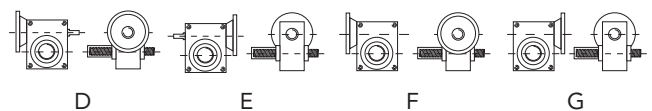
PAM DIMENSIONS FOR BELL AND COUPLING



	X	Y	Ø W	Ø K	Ø K1	Ø J
CHD25	46	14	37,8	60	50	7

MOTOR	FLANGE TYPE	CM	AM	BM
GR. 71	B5	160	142,5	80
GR. 80	B5	200	157,5	
GR. 90	B5	200	157,5	

CONFIGURATION



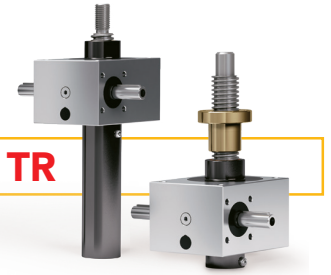
CHD 25 - PERFORMANCES

SCREW JACK PERFORMANCE SERIES CHD 25

Série CHR-TR

CHD 25 TR

30 x 6



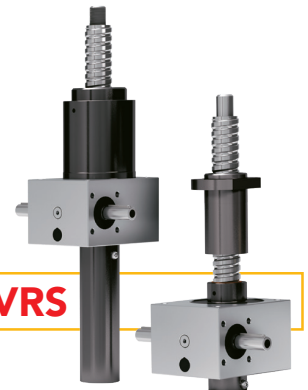
Ratio		Load [kN]		25		20		15		10		7,5		5		2,5	
		nn1 rpm	speed	Pi [kW]	Mt [Nm]	Pi [kW]	Mt [Nm]	Pi [kW]	Mt [Nm]	Pi [kW]	Mt [Nm]	Pi [kW]	Mt [Nm]	Pi [kW]	Mt [Nm]	Pi [kW]	Mt [Nm]
		N	1500	25,0	2,29	14,6	1,85	11,7	1,40	8,9	0,94	6	0,72	4,6	0,50	3,2	0,28
1000	16,7		1,53	14,6	1,23	11,7	0,93	8,9	0,63	6	0,48	4,6	0,34	3,2	0,19	1,8	
750	12,5		1,15	14,6	0,92	11,7	0,70	8,9	0,47	6	0,36	4,6	0,25	3,2	0,14	1,8	
500	8,3		0,77	14,6	0,06	11,7	0,47	8,9	0,31	6	0,24	4,6	0,17	3,2	0,10	1,8	
300	5,0		0,46	14,6	0,37	11,7	0,28	8,9	0,19	6	0,14	4,6	0,1	3,2	0,10	1,8	
100	1,7		0,15	14,6	0,12	11,7	0,1	8,9	0,1	6	0,1	4,6	0,1	3,2	0,10	1,8	
50	0,8		0,1	14,6	0,1	11,7	0,1	8,9	0,1	6	0,1	4,6	0,1	3,2	0,10	1,8	
L	1500		6,3	0,69	4,4	0,57	3,6	0,44	2,8	0,3	1,9	0,24	1,5	0,16	1,0	0,11	0,7
	1000	4,2	0,46	4,4	0,38	3,6	0,29	2,8	0,2	1,9	0,16	1,5	0,10	1,0	0,1	0,7	
	750	3,1	0,35	4,4	0,28	3,6	0,22	2,8	0,15	1,9	0,12	1,5	0,1	1,0	0,1	0,7	
	500	2,1	0,23	4,4	0,19	3,6	0,15	2,8	0,1	1,9	0,1	1,5	0,1	1,0	0,1	0,7	
	300	1,3	0,14	4,4	0,11	3,6	0,1	2,8	0,1	1,9	0,1	1,5	0,1	1,0	0,1	0,7	
	100	0,4	0,1	4,4	0,1	3,6	0,1	2,8	0,1	1,9	0,1	1,5	0,1	1,0	0,1	0,7	
	50	0,2	0,1	4,4	0,1	3,6	0,1	2,8	0,1	1,9	0,1	1,5	0,1	1,0	0,1	0,7	

Duty cycle < 10%

Série CHR-VRS

CHD 25 VRS

32 x 10



Ratio		Load [kN]		25		20		15		10		7,5		5		2,5	
		nn rpm	speed	Pi [kW]	Mt [Nm]	Pi [kW]	Mt [Nm]	Pi [kW]	Mt [Nm]	Pi [kW]	Mt [Nm]	Pi [kW]	Mt [Nm]	Pi [kW]	Mt [Nm]	Pi [kW]	Mt [Nm]
		N	1500	41,6	1,30	8,3	1,05	6,7	0,80	5,1	0,55	3,5	0,44	2,8	0,31	2,0	0,19
1000	27,8		0,87	8,3	0,70	6,7	0,53	5,1	0,37	3,5	0,29	2,8	0,21	2,0	0,13	1,2	
750	20,8		0,65	8,3	0,53	6,7	0,40	5,1	0,27	3,5	0,22	2,8	0,16	2,0	0,1	1,2	
500	13,9		0,43	8,3	0,35	6,7	0,27	5,1	0,18	3,5	0,15	2,8	0,1	2,0	0,1	1,2	
300	8,3		0,26	8,3	0,21	6,7	0,16	5,1	0,11	3,5	0,1	2,8	0,1	2,0	0,1	1,2	
100	2,8		0,1	8,3	0,1	6,7	0,1	5,1	0,1	3,5	0,1	2,8	0,1	2,0	0,1	1,2	
50	1,4		0,1	8,3	0,1	6,7	0,1	5,1	0,1	3,5	0,1	2,8	0,1	2,0	0,1	1,2	
L	1500		10,4	0,41	2,6	0,33	2,1	0,25	1,6	0,19	1,2	0,16	1	0,11	0,7	0,1	0,5
	1000	6,9	0,27	2,6	0,22	2,1	0,17	1,6	0,13	1,2	0,1	1	0,1	0,7	0,1	0,5	
	750	5,2	0,20	2,6	0,16	2,1	0,13	1,6	0,1	1,2	0,1	1	0,1	0,7	0,1	0,5	
	500	3,5	0,14	2,6	0,11	2,1	0,1	1,6	0,1	1,2	0,1	1	0,1	0,7	0,1	0,5	
	300	2,1	0,1	2,6	0,1	2,1	0,1	1,6	0,1	1,2	0,1	1	0,1	0,7	0,1	0,5	
	100	0,7	0,1	2,6	0,1	2,1	0,1	1,6	0,1	1,2	0,1	1	0,1	0,7	0,1	0,5	
	50	0,3	0,1	2,6	0,1	2,1	0,1	1,6	0,1	1,2	0,1	1	0,1	0,7	0,1	0,5	