



Chaise scolaire avec 4 pieds tube - Best seller

Chaise d'écolier

Départ usine **4 à 5 sem.**

Points forts du produit

- Chaise scolaire utilisable de l'école primaire au secondaire
- Robuste et résistante grâce à son traitement époxy
- Produit certifié NF éducation et Environnement
- Embouts non tâchant et non marquants (polyéthylène)
- Hauteur d'assise : T3, T4, T5 et T6 (350 à 460 mm)

Description

Chaise scolaire utilisable de l'école primaire au secondaire, robuste et résistante grâce à son traitement époxy.

Caractéristiques:

Produit certifié NF éducation et Environnement.

Hauteur d'assise : T3, T4, T5 et T6 respectant la norme européenne NF EN 1729 1 et 2 voir Grille des tailles ci-dessous.

Piètement en tube de diamètre 25 mm et d'épaisseur 1.2 mm.

La chaise possède une poutre de renfort arrière de diamètre 30 et d'épaisseur 1,5 mm pour vous garantir la résistance du dossier.

Revêtement époxy.

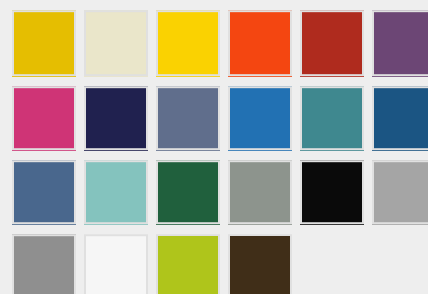
Assise appliquée 8 mm avec cuvette et dossier encastré de 7 mm en multiplis hêtre; rivetés, finition Blueprotech®.

Embouts non tâchant et non marquants (polyéthylène).

Colisage en lot de 4.

Vendu à l'unité.

Coloris



Caractéristiques techniques

RÉFÉRENCE	HAUT. ASSISE	TAILLE	HAUT.	Ø TUBE	CATÉGORIE	DIM. LXLXH (MM)	HAUT. ASSISE (MM)	POIDS (KG)
40.0016.01	405 / 390 / 670 / 350	3	670	25	01 - Chaises scolaires	405 x 390 x 670	350	3.2
40.0016.02	410 / 435 / 715 / 380	4	715	25	01 - Chaises scolaires	410 x 435 x 715	380	3.5
40.0016.03	455 / 515 / 775 / 430	5	775	25	01 - Chaises scolaires	455 x 515 x 775	430	4
40.0016.04	460 / 515 / 810 / 460	6	810	25	01 - Chaises scolaires	460 x 515 x 810	460	4.2

Voir en ligne Chaise scolaire avec 4 pieds tube - Best seller

Retrouvez toutes nos gammes sur www.axess-industries.com