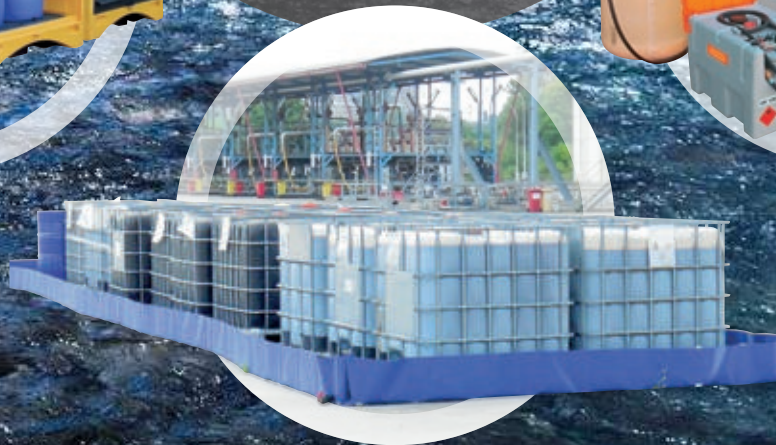


**SPÉCIALISTE  
EN FOURNITURES  
POUR LA  
PROTECTION DE  
L'ENVIRONNEMENT**





# PARCE QUE LA NATURE EST FRAGILE...



**Difope** met à votre service **20 années d'expérience** auprès des professionnels (en France et à l'export) dans le **domaine de la protection de l'environnement : produits absorbants** (granulés, fibres, barrages antipollution, kits absorbants...), **matériel pour le stockage de produits dangereux et polluants** (bacs de rétention, armoires de sécurité, cuves de ravitaillement, obturateurs...)

**Nos domaines d'intervention :** industries, petites et moyennes entreprises, sociétés de services et de maintenance, bâtiments et travaux publics, sociétés de dépollution, ateliers de réparation, services de secours, collectivités locales, milieu agricole...

**La majorité de nos références standards est en stock permanent.** Plus de 80% de notre chiffre d'affaires est réalisé à partir de produits de fabrication Française et la proximité de nos ateliers de production ainsi que notre réactivité permettent de réduire nos délais de fabrication sur le matériel sur-mesure. La maîtrise de la chaîne logistique garantit des **délais de livraison très rapides sur site ou sur chantier.**

L'expertise de notre service commercial permet de fidéliser et de gagner la confiance d'une clientèle variée composée de grands groupes, PME, collectivités...

Notre service technique expérimenté permet également d'apporter à nos clients des solutions adaptées à chacune de leurs problématiques.

## **Nos priorités :**

- Une qualité optimale et constante, respectueuse des normes environnementales
- La recherche et la fourniture des solutions techniques les plus appropriées.

## SOMMAIRE

- 3** Absorbants naturels écologiques LISORB
- 4** Absorbants en microfibres
- & 5** de polypropylène
- 6** Kits d'intervention d'urgence
- 7** Granulés absorbants Obturateurs / Valises ADR
- 8** Bacs de rétention souples pliables BRSO
- 9** Barrages de confinement ou filtrants pour M.E.S.
- 10** Bacs de rétention
- & 11** et abris de stockage
- 12** Armoires de sécurité Bacs à sel / sable Coffres de chantiers
- 13** Cuves de distribution de carburants et de récupération d'huiles usagées
- 14** Bungalows et conteneurs de stockage
- 15** Matériels de lavage pour chantiers



# ABSORBANTS NATURELS ÉCOLOGIQUES LISORB

Le LISORB, absorbant éco responsable et innovant remporte un vif succès, récompensé par plusieurs Prix nationaux et Européens.

Le LISORB est un absorbant constitué d'écorce de chêne-liège. Matière renouvelable, le liège n'épuise pas les ressources naturelles (aucun abattage d'arbre). Il contribue ainsi au développement durable et n'a qu'un très faible impact sur le bilan carbone.

Il se présente sous forme de granulés, barrages, boudins et coussins.

100% NATUREL

100% ECOLOGIQUE

100% BIODEGRADABLE

## VERSION HYDROCARBURE

Totalement **hydrophobe** grâce à la subérine qui imprègne ses cellules, le LISORB version hydrocarbures absorbe les huiles, hydrocarbures, solvants organiques, huiles de vidange, huiles alimentaires sans absorber l'eau

- Il est utilisable en milieu ATEX et bénéficie d'une excellente résistance au feu
- Léger et de faible densité, il est très facile d'utilisation
- Il bénéficie d'un très fort pouvoir d'absorption
- C'est un produit très propre : non poussiéreux et non toxique
- Il est très efficace pour lutter contre les **pollutions aquatiques** (dépollution de plans d'eau : ports, cours d'eau, stations d'épuration, bassins de décantation, carrières) et dans des zones de végétation
- Se présente sous forme de granulés, boudins de 8 cm de diamètre et barrage de 13 et 20 cm de diamètre



## VERSION TOUS LIQUIDES/SÉLECTIVE

Le LISORB GH+TL a été mis au point pour l'absorption de tous les liquides. Il est capable de sélectionner le polluant et offre ainsi une alternative aux granulés minéraux et végétaux qui absorbent instantanément tous les liquides alors que le LISORB GH+TL n'absorbe dans un premier temps que les hydrocarbures et dans un second temps l'eau.

- De densité supérieure à la version hydrophobe, s'utilise en intérieur comme en extérieur
- Ne contient pas de poussière de **silice cristobalite**
- Très absorbant, non poussiéreux





# ABSORBANTS EN MICROFIBRES DE POLYPROPYLENE

Les microfibres de polypropylène sont des absorbants modernes qui peuvent être utilisés aussi bien en préventif qu'en curatif, à l'intérieur comme à l'extérieur. Simples d'utilisation et légers, ils réduisent considérablement les coûts de destruction en DIS.

**Une couleur différente pour définir les liquides à absorber**

**GRIS** : absorbe Tous les liquides (hydrophile)

**BLANC** : absorbe tous les hydrocarbures et leurs dérivés + huiles (hydrophobe – oléophile)

**JAUNE** : absorbe tous les liquides corrosifs (hydrophile)



## FEUILLES

Simple ou double épaisseur avec prédécoupe pour optimisation de la consommation et voile de renfort (spun) pour une très bonne résistance mécanique de surface. Existe en 40 x 50 cm ou 30 x 30 cm.



Pour absorber de petites surfaces au sol ou sur l'eau (hydrophobe).

En préventif pour la protection des surfaces de travail : sur établi, paillasse de laboratoire (version anti-peluche avec spun) ou sous machines fuyardes, fond de rétention et tous travaux de maintenance avant démontage de pièces.

En curatif pour absorber une petite fuite ou déversement accidentel au sol ou à la surface de l'eau.

## ROULEAUX

En simple ou double épaisseur, prédécoupés pour une optimisation de la consommation et muni d'un voile de renfort (spun) pour une très bonne résistance mécanique de surface.

Existe en 38, 48, 76 ou 96 cm de large.

En préventif : idem aux feuilles mais pour absorber des volumes plus importants sur de grandes surfaces, idéal pour la protection des allées et autour des machines (version anti-peluche avec spun).

En curatif : pour absorber de grosses fuites ou déversements accidentels au sol ou à la surface de l'eau.





## BARRAGES



13 et 20 cm de diamètre et 3 ou 5 mètres de longueur, avec anneaux + mousquetons pour les relier entre eux.

Ils sont utilisés soit pour lutter contre les pollutions aquatiques, soit en préventif pour prévenir tout risque de pollution dans des bassins, lagunes...



## TAPIS

Multi-épaisseur, anti-peluches, renforcé par un voile très résistant sur une face et d'un film étanche sur l'autre face. 74 ou 147 cm de large x 25 mètres de long (hydrophobe).

En préventif dans les allées ou entre les voies ferrées.

Existe en fibres textiles recyclées de 100 cm de large x 25 mètres (tous liquides).



## BOUDINS

8 cm de diamètre et 1.20 ou 3 mètres de longueur.

En préventif autour des machines.

En curatif pour éviter la propagation d'un déversement accidentel et absorber le liquide.



## SURFÛTS

Pour absorber les égouttures en permanence sur les fûts de 220 litres équipés de pompes. Renforcé, double épaisseur, diam 56 cm, découpe pour passage bondes et pompes.



## COUSSINS

Pour absorber des quantités importantes sur de petites surfaces. Existe en 23 x 23 ou 46 x 46 cm.

Version avec filin de prise permettant de récupérer les polluants en zones difficiles d'accès (puits, décanteurs...).



## SPAGHETTIS

Pour récupérer les hydrocarbures en zones difficiles d'accès : pollution parmi la végétation.

Se présente en vrac ou en cartouches pour la filtration.





## KITS ABSORBANTS

Les kits anti-pollution sont des moyens d'intervention d'urgence permettant d'être réactif en cas de déversements accidentels. Ils sont composés d'absorbants et d'équipements pour récupérer les produits souillés. Existents en version hydrocarbures ou tous liquides.

- S'utilisent en ateliers, sur engins de chantiers, dans véhicules d'interventions, à proximité de pompes à carburants...
- Ont une capacité d'absorption de 8 à 1000 litres.
- Sont conditionnés en sacoches très résistantes, en coffres, en conteneurs mobiles, caisses palettes ou fûts à ouverture totale.

Tous les kits sont préparés dans notre atelier et par nos soins.



## ABSORBANTS GRANULÉS

Les minéraux sont d'origines naturelles extraits de carrière, ensuite calibrés, dépoussiérés et calcinés à 900° pour les plus performants. Leur propriété abrasive leur confère un excellent pouvoir nettoyant.

Ils sont homologués pour un usage routier pour les plus performants, norme **NF P 98 190**.

Les végétaux sont issus de la revalorisation de bois tel que l'épicéa, calibrés, déshydratés, dépoussiérés et ignifugés. Ils ont une capacité d'absorption supérieure aux minéraux mais un moindre pouvoir nettoyant.

Les 2 versions s'utilisent en intérieur ou extérieur.







# OBTURATEURS DE SURFACE

Permet l'obturation des grilles d'égouts et avaloirs d'eaux pluviales ou caniveaux afin d'éviter la pénétration de polluant dans les réseaux.

- Préventif : avant les opérations de chargements et déchargements de produits polluants
- Curatif : lors de déversements accidentels
- Composé de polyuréthane très collant (régénérant) sur 1 face et tissu enduit collé sur la 2<sup>e</sup> face.
- Equipé de poignées très résistantes pour la manutention.
- Obturateur pour grilles d'égouts : de 50 x 50 cm jusqu'à 120 x 120 cm, épaisseur de 8 mm
- Obturateur pour caniveaux : 3 mètres de long x 50 cm de large, épaisseur 8 mm ou en barrage de 3 mètres x 7 cm de haut.
- Est réutilisable après lavage à l'eau tiède + savon
- Existe sous forme de cône pour obturation des réseaux de 50 à 200 mm.



# VALISES ADR



L'ADR (Accord européen relatif au transport international des marchandises Dangereuses par Route) concerne toutes les entreprises transportant des matières dangereuses.

Nos valises ADR sont constituées de tout le matériel nécessaire selon les différentes classes de produits. **Conditionnées dans notre atelier**, elles se présentent sous forme de valise ou sacoches nylon avec composition selon cahier des charges du transporteur.





# BACS DE RÉTENTION SOUPLES PLIABLES (BRSO)

Les bacs de rétention souples pliables constituent un excellent système permanent ou temporaire pour le stockage de fûts, bidons ou cubitainers, groupes électrogènes ou compresseurs. Ils peuvent être utilisés comme aire de lavage mobile sur chantier et pour sécuriser le pompage ou dépotage de produits polluants par semi-remorque.

De montage très simple et très rapide, les bacs de rétention souples (BRSO) sont peu encombrants et sont la solution idéale sur chantiers et sur sites.

De 80 à 80000 litres de rétention, ils sont fabriqués sur-mesure et sont disponibles en 3 versions : avec équerres amovibles, autoportant ou mixte.

**En option :** bandes de roulement renforcées, vanne de vidange, cartouches filtrantes

Fabriqués dans nos ateliers, les BRSO sont en PVC 900gr/m<sup>2</sup> renforcé.





# BARRAGES DE CONFINEMENT OU FILTRANTS POUR M.E.S. (MATIÈRES EN SUSPENSION)

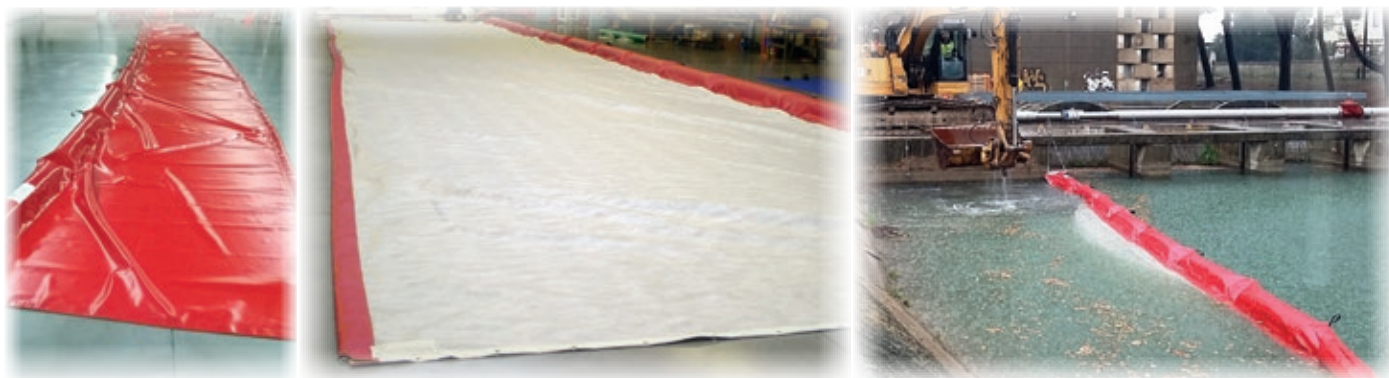
Fabriqués dans nos ateliers les barrages ont plusieurs applications :

- Filtrer et retenir les MES (Matières En Suspension) lors des travaux sur berge, dévasage de ports, enfoncement de pieux, extension de quai,...
- Retenir les débris flottants : lentilles, végétaux et déchets divers
- Confiner les hydrocarbures et les absorber (version absorbante)

Composé selon les versions :

- d'éléments de longueurs multiples de 5 à 25 mètres, raccordables entre eux
- d'un tirant d'air (flotteur) de diamètre 150 à 250 mm
- d'un tirant d'eau de 35 cm à 5 mètres avec jupes filtrantes ou PVC pleines en 900 gr/m<sup>2</sup> (jupes cousues ou remplaçables)

## BARRAGES A GRANDES JUPES PVC OU FILTRANTES



## BARRAGES DE CONFINEMENT POUR HYDROCARBURES OU DÉTRITUS



## BARRAGES ABSORBANTS





# BACS DE RÉTENTION

Destinés au stockage en toute sécurité des fûts, cubitainers (IBC) et divers réservoirs.

Fabriqués en PEHD (polyéthylène) ou acier galvanisé à chaud après soudure ([fabrication Française](#)).

Possibilité de sur-mesure (acier galvanisé). Ils répondent à la réglementation sur le stockage des produits polluants.

## BAC POUR 1/ 2 OU 4 FÛTS



## BAC POUR 1 OU 2 IBC (CUBITAINERS)



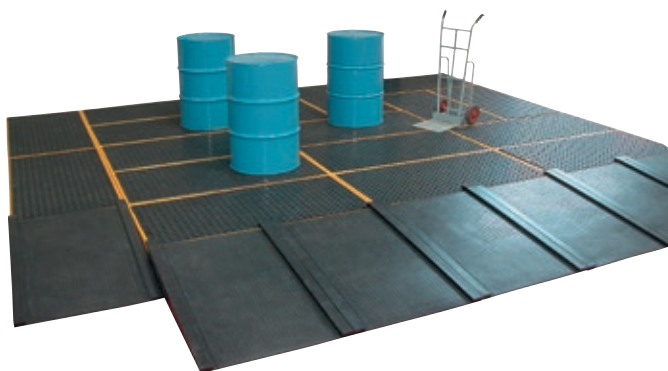
## BACS DE RÉTENTION POUR PETITS CONDITIONNEMENTS, DE 8 À 120 LITRES AVEC OU SANS CAILLEBOTIS





## PLANCHERS ET PLATEFORMES DE RÉTENTION

Idéal pour le stockage avec manutention par transpalette ou diable.



## ABRIS ET BOXS DE STOCKAGE

Le carénage complet des abris permet un stockage à l'extérieur à l'abri des intempéries.

Les serrures sur chaque modèle garantissent une protection contre le vandalisme.

Facile à transporter grâce aux passages de fourches.

La hauteur utile intérieure permet sur certains modèles de positionner 1 pompe sur les fûts ou IBC.



## BACS DE RÉTENTION POUR RAYONNAGE



Les bacs de rétention s'adaptent aux rayonnages existants quels que soient la longueur des travées et l'espace entre les lisses. Le volume de rétention est défini en fonction du volume de liquides stockés. Ils sont posés au sol ou encastrés sur les lisses du rack. Fournis avec ou sans caillebotis.

Fabriqués en acier galvanisé à chaud et avec revêtement PE (polyéthylène) pour le stockage des produits corrosifs.





# ARMOIRES DE SÉCURITÉ

DIFOPE propose une large gamme d'**armoires de sécurité adaptées au stockage** de tous les produits inflammables, corrosifs, toxiques, polluants, irritants, radioactifs... Elles sont livrées avec des pictogrammes normalisés.

- De construction robuste **en acier ou en polyéthylène**, elles permettent de sécuriser les lieux de travail, de protéger le personnel et l'environnement.
- Equipées d'étagères réglables en hauteur et de bac de rétention.
- En fonction du lieu de stockage, elles seront soit en simples parois (ateliers) ou coupe-feu 30/60 ou 90 minutes (laboratoires) selon la norme EN 14470-1, avec fermeture automatique des portes.
- De hauteurs différentes, avec 1 ou 2 portes, 1 compartiment ou multi-compartiments.



# BACS À SEL / ABSORBANTS COFFRES DE CHANTIERS

Large gamme de coffres et bacs multi-usages de 100 à 750 litres pour sel de déneigement, sable, absorbant, divers outillages, matériel de chantier... Ils peuvent également permettre le stockage en intérieur ou en extérieur des E.P.I. ou des kits antipollution. Nos bacs et coffres de rangement peuvent être placés sur les parkings, chantiers, sites industriels, aéroports, stations-services. Existents en multiples couleurs, en version statique ou mobile.





# CUVES DE DISTRIBUTION ET DE RÉCUPÉRATION D'HUILES USAGÉES

Destinées soit au ravitaillement en toute sécurité de carburants (hydrocarbures, fuel, gasoil-GO, essence, lubrifiants ou AD Blue), soit au stockage et à la récupération d'huiles usagées.

## LES STATIONS MOBILES

Les **stations mobiles** permettent le ravitaillement des engins, machines ou tout équipement éloigné d'une station de distribution à poste fixe.

Ces **cuves de distribution** sont homologuées pour le transport et conformes à la réglementation ADR.

## LES CUVES DE STOCKAGE ET DE DISTRIBUTION

Les **cuves et stations de distribution** à postes fixes permettent l'approvisionnement des engins et matériels avec des réserves de plus grande capacité.

En polyéthylène (PE) ou en acier, elles peuvent être positionnées à l'intérieur ou à l'extérieur d'un bâtiment.



## LES CUVES DE RÉCUPÉRATION HUILES USAGÉES

Sont utilisables en extérieur ou sous abri. Chaque modèle intègre une rétention (double paroi), jauge de niveau à cadran, témoin optique de fuite, raccords pour vidange.

Passage de fourches pour manutention à vide. Collecteur en forme d'entonnoir avec grille de filtration des particules (de série ou en option sur certains modèles).







## BUNGALOWS DE STOCKAGE

La mise en place des palettes de produits se fait manuellement ou par transpalette.

Idéal pour stocker des petites et moyennes quantités.

- Bac de rétention en acier galvanisé à chaud avec caillebotis amovibles.
- Embase porteuse en mécano soudé.
- Passage de fourche pour chariot élévateur.
- Double porte positionnée en façade ou sur le côté.
- Multiples aménagements intérieurs possibles (isolation, éclairage, chauffage, rayonnage, extracteur d'air, revêtement polyéthylène dans bacs de rétention pour stockage de corrosifs).
- Existe de 2 à 6 mètres de long.



## CONTENEURS DE STOCKAGE



Pour le stockage de bidons, fûts ou IBC palettisés (chargement avec chariot élévateur)

- Avec ou sans portes coulissantes sur rails de 1 à 4 vantaux, capacité de 2 à 48 palettes.
- Rétention à chaque niveau et dans chaque cellule de stockage.
- Bacs de rétention en acier galvanisé à chaud après soudure, caillebotis amovibles.
- Multiples aménagements intérieurs possibles (isolation, éclairage, chauffage, extracteur d'air, revêtement polyéthylène dans bacs de rétention pour stockage de corrosifs).
- Embase porteuse en mécano-soudé (ancrage fournit) pour pose sur dalle plane ou longrines.
- Existe de 3 à 8 mètres de long, stockage sur 1 ou 2 niveaux.





## BACS DE RÉCUPÉRATION POUR EAUX DE LAVAGES

Système embarqué en polyéthylène pour le lavage des goulottes de camions malaxeurs de béton prêt à l'emploi. Ce **modèle breveté** permet de laver les goulottes dans le respect des exigences environnementales, évitant les risques de contamination et de pénalités.

C'est un produit à la fois léger, robuste et facile d'entretien car le ciment n'y adhère pas.

Sa forme unique recueille les effluents de lavage et retient les agrégats grossiers dans un tamis robuste, facile à vider. De retour à la centrale à béton, le bac de rétention est vidé par gravité en abaissant le tuyau en direction des bacs de décantation. Il n'y a pas de parties mécaniques nécessitant un entretien particulier. Le système peut être monté sur un châssis mobile permettant tout autre usage sur chantiers ou en ateliers.

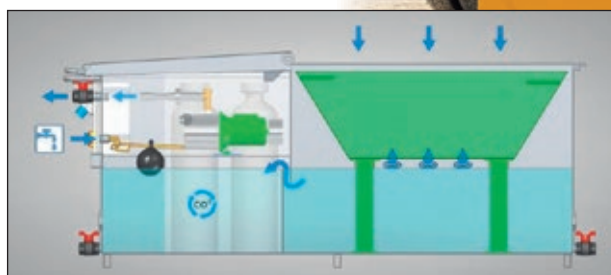


## STATIONS DE LAVAGE ECONET

La station de lavage ECONET (**système breveté**) a été conçue afin de récupérer les eaux chargées de boues.

Le pH est traité après filtration permettant ainsi une nouvelle utilisation ou un rejet en respectant les règles environnementales.

L'eau servant au nettoyage de vos outils pour le coulage du béton est récupérée dans un filtre. Cette eau est stockée dans un premier bac puis décantée dans un second. Son pH est alors de 12. Lorsque vous ouvrez le jet, la pompe est actionnée et libère le gaz CO<sub>2</sub> dans l'injecteur pour permettre au final d'atteindre un PH neutre (PH7) automatiquement. Le système peut être utilisé en circuit fermé ou rejeté dans les réseaux.



## BACHES RENFORCÉES POUR BACS DE RÉTENTION

Pour éviter que vos bacs de rétention en extérieur se remplissent d'eau ou protéger tous matériels des intempéries.

Nous vous proposons des bâches renforcées sur mesures avec œillets et sandows de serrage et ouverture par velcro.





Retrouvez-nous sur  
[www.difope.fr](http://www.difope.fr)



Rue de la Clyde - ZA Porte Estuaire - 44750 CAMPBON  
Tél. 02.40.06.05.77 - Fax 02.14.00.00.24  
[contact@difope.fr](mailto:contact@difope.fr)