

CERMIPRET

POUR SUPPORTS MURAUX EN NEUF



- POUR LA POSE DE REVETEMENTS CERAMIQUES ET SIMILAIRES
- DANS LES LOCAUX MOYENNEMENT HUMIDES

PRESENTATION

Seau plastique de 25 kg

– Conservation : 1 an dans l'emballage fermé, à l'abri du gel et de l'exposition au soleil.

Chaque seau présente un code de fabrication facilement identifiable.



○ Blanc

COMPOSITION

Copolymère en émulsion aqueuse.

Charges siliceuses fines.

Adjuvants : de type cellulosique

Agent conservateur, etc.

CARACTERISTIQUES TECHNIQUES

Densité : $1,75 \pm 0,10$

Temps ouvert : 30 min. environ

SUPPORTS

Conformes au C.P.T. :

- Enduit plâtre
- Carreaux de plâtre (standard)
- Plaques de plâtre enrobées de carton (standard)
- Cloison en carreaux de terre cuite
- Béton cellulaire
- Enduit base ciment
- Béton à parement soigné

ETAT DES SUPPORTS

Les supports doivent être sains, plans, secs et dépoussiérés. Le plâtre ne doit pas contenir plus de 5 % d'humidité.

REVETEMENTS ASSOCIES

Revêtement céramique de grès, faïence, pâte de verre, pierre naturelle, terre cuite... jusqu'à 30 kg/m².



CERMIPRET



DOMAINES D'EMPLOI

Local	Enduit base plâtre		Carreaux de plâtre standart	Plaques de plâtre cartonnées	Carreaux de terre cuite	Béton cellulaire	Enduit ciment ou béton
	durété normale	haute durété					
EA (ex : couloirs...)	$S \leq 1100 \text{ cm}^2$ ⁽¹⁾						
EB (ex : cuisines, wc...)							

⁽¹⁾ : limitation de formats : à 500 cm² pour les carreaux d'absorption d'eau ≤ 3 %

support non adapté

Autres emplois non visés : locaux EB + et EC : se reporter aux fiches conseils n° 17 et 18.

MISE EN ŒUVRE

Température de mise en œuvre comprise entre 5° et 35° C.

– Etaler le CERMIPRET en couche régulière sur le support et régler l'épaisseur à l'aide de la spatule dentelée.

Appuyer fortement le carreau dans le lit de colle jusqu'à écrasement complet des sillons frais.

Pour la pose, adapter le peigne au format - cf CPT.

Surface unitaire	Spatule	Consommation minimale au m ²
0 à 500 cm ²	V6 6 x 6	3 kg
500 à 1100 cm ²	U6* 6 x 6 x 6	4,5 kg

* beurrage de l'envers des carreaux

FINITION

Jointoiement en général 24 heures à 48 heures après la pose et après séchage de l'adhésif suivant la porosité du support du carreau et les conditions ambiantes. Utiliser pour les joints de 1 à 6 mm :

- CERMIJOINT
- CERMICOLOR
- CERMICOLOR PATE

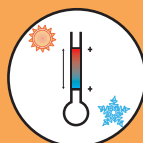
CERTIFICATS - TEXTES DE REFERENCES

CPT n° 3265
Certificat CSTB n° 06-AD-137

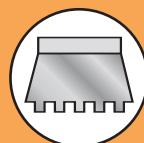
Nous garantissons la constance de qualité de nos produits. Les recommandations générales contenues dans cette notice sont issues de nos essais et de notre expérience. Elles ne peuvent prendre en compte ni les conditions d'application spécifiques de chaque chantier, ni la mise en œuvre sur lesquelles nous n'avons aucune influence. Il convient par ailleurs de respecter la réglementation en vigueur.



Contrôle du support



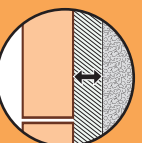
5 à 35°C



V6-U6



30 min.



1 à 3 mm

0 810 108 108 Un technicien à votre écoute

www.desvres.com - pmo@desvres.com

