

Systeme de mesure des états de surface **RTP - 80**

Le RUGOSIMETRE RTP-80, conjugue les avantages d'un système portable et léger avec les caractéristiques d'un rugosimètre de laboratoire, garantissant ainsi des mesures précises et fiables.

L'unité de commande RTP-80, associée à une unité de translation TL-90 ou TS-7 constitue un RUGOSIMETRE d'une grande maniabilité, très simple d'utilisation.

Grâce au grand écran LCD TACTILE couleur de 5,7", l'opérateur peut dialoguer de façon intuitive avec le rugosimètre et le programme de contrôle, il est possible d'afficher les données ainsi que les graphiques sur l'écran, mais aussi d'éditer résultats et graphiques sur l'imprimante intégrée.

Ce système performant permet de mesurer directement des valeurs de rugosité sur le lieu de production et d'obtenir les résultats dans l'ensemble des normes suivantes :

ISO 4287 / ISO 12085 (MOTIF/CNOMO) / JIS B0601 / JIS B0621 et DIN.



Unité de translation TL-90
Code : 42 23 07355
Caractéristiques page 5 du catalogue B1

Unité de commande et d'affichage
RTP-80
Code : 42 23 07340



Unité de translation TS-7
Code : 42 23 07450
Caractéristiques page 4 du catalogue B1

Caractéristiques principales :

- Les paramètres de rugosité sont mesurés d'après les normes ISO 4287, 12085, 13565, JIS B0601, B0631, B0671, DIN.
- **Grand écran LCD couleur TACTILE, 5,7"**
résolution 320 x 240 pixels - 256 couleurs.
- **Imprimante thermique intégrée**
- Clavier à 3 touches pour accès direct aux fonctions principales.
- **Unités de translation compatibles**
TL-90 course X=50 mm
plage de mesure Z=±500 µm (détails page 5 du catalogue B1)
TS-7 course X=25 mm (détails page 4 du catalogue B1)
- Choix important de palpeurs interchangeables avec ou sans patin.
- Interface graphique d'utilisation simple et intuitive.
- **Résolution : jusqu'à 0,001 µm (0,04 µin).**
- Contrôle des Tolérances sur les résultats.
- Mémoire intégrée grande capacité.
- **Sortie RS232C pour connexion à un PC via le logiciel de mesure Studio®.**



RTP - 80

Unité de commande et d'affichage

Caractéristiques techniques	
Unité de mesure	µm/µinch permutable
Paramètres de calcul	ISO 4287, 3565, 12085 (MOTIF / CNOMO), JIS B0601, B0631, B0671 et DIN (voir tableau)
Contrôle tolérances	Paramètres pour l'ensemble des données
Plage de mesures	Jusqu'à 1000 µm (0.039 in)
Résolution	0.001 µm (0.04 µin)
Précision	2% de la lecture + LSD
Méthode de mesure	Palpeurs inductifs différentiels INTERCHANGEABLES
Stylet diamant	Rayon 5 µm – angle 90° (sur demande : 2 µm – angle 60°)
Force de contact	Suivant la norme ISO3274
Filtre	GAUSS (ISO11562) et ISO13565
Cutt-off	0.08 - 0.25 - 0.8 - 2.5 - 8 mm (0.003 - 0.001 - 0.03 - 0.1 - 0.3 in)
Nombre de Cut-off	De 1 à 19 paramétrables – Compatible avec la course maxi de 50 mm
Vitesse de translation	1 mm/s – 0.5 mm/s
Ecran	TACTILE LCD 5.7" – résolution 320x240 pixels – 256 couleurs
Clavier	3 touches à membranes pour accès direct aux fonctions principales
Alimentation	Accumulateur (12V) - chargeur AC (100/240V, 50/60Hz). Utilisation possible durant la charge
Température d'utilisation	De 10°C à 40°C
Mémoire	100 profils maxi et environ 2000 mesures

Normes	Paramètres											
ISO 4287 1997 / JIS B0601	Ra	Rq	Rt	Rz	Rp	Rv	Rc	RSm	Rδc	RPc		
	Pa	Pq	Pt	Pv	Pc	Psm	Pδc	PPc				
	Wa	Wq	Wt	Wz	Wp	Wv	Wc	WSm	Wδc	WPc		
ISO 13565 / JIS B0671	Rk	Rpk	Rvk	Mr1	Mr2							
ISO 12085 / JIS B0631	Pt	R	AR	Rx	Wte	W	AW	Wx	Rke	Rpke	Rvke	
DIN	Rmax	R3z	R3zm									

Ecran LCD tactile couleur



Affichages directs
Des résultats et graphiques



Menus très intuitifs
Interface Multi langue
dont le Français

Logiciel MEASUREMENT STUDIO

Analyse des résultats sur PC

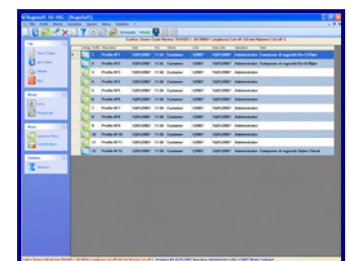
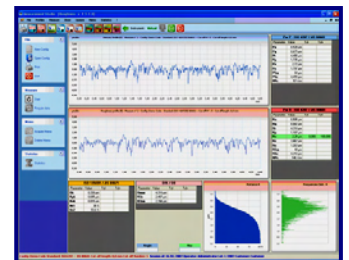
Documentation détaillée sur demande

- Possibilité de télécharger une seule mesure ou la totalité des valeurs enregistrées dans l'unité.
- Permet l'analyse statistique des résultats
- Rédaction de rapport avec graphique, tableau de résultat et tolérance.
- Possibilité de créer une base de donnée pour rappeler des mesures par références de pièce ou lot de pièces

Measurement Studio
Report: Verticale: Grafici + Parametri

Descrizione: Demo Code For virtual instruments only		Condizioni di misura: ISO4287 / JIS B0601	
Profilo: Profile N°1		Acutoff: 0,80 mm	
Data: 12/01/2007		Pcutoff: 5	
Operatore: Administrator	Lotto N°: 1/2007	Cliente: Customer	

Param.	Value	Tol -	OK	Tol +	Range
Pa	3,215 µm				T+ 0,500 µm T- 0,400 µm
Pq	3,602 µm				T+ 100,000 µm T- 0,000 µm
Pt	12,352 µm				T+ 100,000 µm T- 0,000 µm
Pp	5,024 µm				T+ 100,000 µm T- 0,000 µm
Pv	7,328 µm				T+ 100,000 µm T- 0,000 µm



Distribué par :