

PEECON

*Technique
d'alimentation*





Madame, Monsieur,

Voici le nouveau catalogue « Techniques d'alimentation Peecon » dans lequel Machines agricoles Peeters présente sa gamme complète de techniques d'alimentation et mélangeuses Biga. Vous trouverez plus de 100 machines uniques en leur genre et beaucoup d'options dans ce catalogue.

Nouveauté dans le catalogue : le Biga Topliner Future. Cette nouvelle série de mélangeuses dotées de vis double action se distingue par un nouveau type de châssis. Le nouveau châssis est en grande partie produit grâce à l'automatisation de notre nouvelle usine de 7 000 m². Cette usine utilise l'équipement le plus moderne, y compris plus de dix systèmes robotiques, pour produire des produits de haute qualité de la façon la plus efficace possible. Le processus de production automatisé combiné à une liste d'options limitée signifie que le Biga Topliner Future peut être livré rapidement à un prix très abordable !

Vous trouverez notre gamme complète de mélangeuses Biga « Future » dans ce catalogue. Tous ces modèles sont encore tous disponibles dans la version « Génération III ». Pour plus d'informations sur la « Génération III » rendez vous sur www.peecon.com.

En plus du catalogue « Techniques d'alimentation Peecon », les nouveaux catalogues « Technique de lisier et transport Peecon », « Chargeurs compacts Pitbull » et « Machines arables Tulip » sont également disponibles. Ces catalogues sont disponibles sur www.peecon.com, www.pitbull-loader.com et www.tulipindustries.com. Si vous souhaitez recevoir gratuitement des copies supplémentaires, vous pouvez en faire la demande à info@peetersgroup.com.



Made in Holland

koninklijke
metaalunie

Pour nos conditions de vente: voyez notre site internet www.peecon.com. Tous les prix sont TVA exclu et Ex usine. Avec cette liste de prix, toutes les listes de prix précédentes seront annulées. Les modifications et les erreurs d'impression sont réservées.



Introduction

Page 3

Sommaire

Page 5

Chronologie

Page 6-7

Biga Topliner Future

Volume 18-21m³
Page 8-9



Caractéristiques de la série Biga Future

Page 10-11

Une construction unique de la vis

Page 12-13

Biga Eco Future

Volume 6-15m³
Page 14-17



Biga Twin Future

Volume 12-30m³
Page 20-23



Biga Twin Plus Future

Volume 12-30m³
Page 24-27



Biga Lowliner Future

Volume 14-28m³
Page 28-29



Biga Twin Wide Body Future

Volume 13-32m³
Page 32-35



Biga Mammoet Future

Volume 22-50m³
Page 36-39



Biga Mega Mammoet Future

Volume 52-64m³
Page 40-43



Biga Twin Scoop Future

Volume 7,5-24m³
Page 46-49



Biga Twin Pacman Future

Volume 18m³
Page 50-51



Biga Strawblower

Page 52



Gestion d'alimentation

Page 53



Biga Rapide Future

Volume 13-25m³
Page 54-57



Biga Pacman Future

Volume 12m³
Page 60-63



Biga "Generation III"

Volume 6-64m³
Page 64-65



Biga Stationary

Volume 6-80m³
Page 66-69



Butler XL

Page 70-71



Wasserbauer Feed Master system

Page 72-73





Piet Peeters, fondateur de l'entreprise "Tractorhandel De Bloken" avec sa femme Irene

Past, Present and Beyond Innovation Never Rests

La vente d'une Koike coupeuse au laser de 6000 Watt, la plus grande d'Europe



Lancement du déchaumeur à disques Tulip

Fondation de Tulip Agri à Qingdao pour la production et la vente des mélangeuses pour le commerce Chinois, dirigé par le frère Roland Peeters



La première mélangeuse est exportée aux Etats-Unis

Présentation des mélangeuses avec une propulsion électrique, le Biga Volt et le Biga Hybrid + lancement du système Multilift



Peecon/Tulip EASYtronic système de commande et de contrôle



Développement Tulip système modulaire



Peecon Gull Wing Tyre system a gagné une médaille d'argent sur l'Agritechnica



Présentation de Peecon Biga Lowliner Future



Présentation de Peecon Biga Rapide Future



Peeters Machines Agricoles lance sa nouvelle gamme de produits, les chargeurs compacts Pitbull, à l'Internat à Paris



La construction de la nouvelle usine à Achtmaal

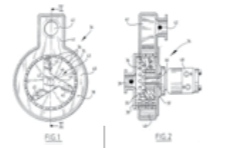


Production de la première tonne à lisier

"Tractorhandel De Bloken" devient "Peeters Landbouwmachines"



Production du premier hacheur de fumier (patenté)



Production de la première mélangeuse Biga au bac de chargement



La première mélangeuse est exportée aux Etats-Unis

1973 1974 1981 1982 1987 1989 1990 1991 1996 1997 1998 2000 2001 2004 2009 2010 2011 2013 2014 2015 2016 2017 2018 2020



Premier atelier

La marque Peecon (PEETERS CONstruction) est créée



La première machine agricole de Peecon est produite: la tamiseuse



L'usine à Achtmaal a élargi



L'affinité avec la production de machines agricoles était présente très tôt chez Dannie. Il a construit sa première maquette à seize ans, une tonne à lisier TT 13000 à la échelle 1: 3



Production du premier enfouisseur

Le fils de Piet, Dannie Peeters, reprend "Peeters Landbouwmachines" avec le plein soutien de son épouse Monique, elle travaille pour l'entreprise depuis 1987



Production de la première benne monocoque Cargo

La nouvelle usine à Etten-Leur est mise en service



Reprise de la ligne arable de Lely, elle se poursuit mondialement sous le nom Tulip



La nouvelle usine pour la production Tulip est mise en service



Achat de la plus grande coupeuse de tubes au laser du Benelux de la marque Mazak. L'automatisation du processus de production se continue.



40 Biga Anniversaries à l'occasion du 40e anniversaire de l'entreprise



Lancement de la Biga Pacman Gen2, mélangeuse automotrice avec système de chargement unique



Le plus gros mélangeur d'alimentation 64m3 avec 4 vis



Développement Peecon XYZ 24/7 système d'alimentation entièrement automatique.



Présentation de Peecon Biga future



Peecon Power Booster



Peecon lance le Butler XL poussoir d'alimentation



Une nouvelle usine de production de chargeurs compacts Pitbull et de Biga Topliner est mise en service sur le Patagonweg à Etten-leur

La **Biga Topliner Future** est une nouvelle gamme de mélangeuses verticales à 2 vis. Elle se distingue des autres mélangeuses Biga par son nouveau type de châssis. Ce nouveau châssis se caractérise par un processus quasi automatique. De par leur conception, ces mélangeuses ne consomment pas plus d'énergie que nécessaire, d'où un prix très attractif. Nous produisons moins de déchets ce qui est également meilleur pour l'environnement. Conjugué à une liste d'options restreinte, nous pouvons également garantir une livraison plus rapide des modèles Biga Topliner Future par rapport aux autres gammes de matériels.

Les mélangeuses sont dotées avec d'une cuve mélangeuse Future brevetée. Cette cuve assure une bonne protection supplémentaire contre le débordement, en particulier pour une ration sèche. En outre, la forme unique offre une robustesse et une stabilité supplémentaires. La machine est équipée de série d'une extension en caoutchouc pour augmenter le volume de la cuve. Les séries Biga Future sont équipées en standard d'un dispositif de pesage électronique adapté aux logiciels pour gérer l'alimentation.

La **Biga Topliner Future** est équipée de série avec deux portes de déchargement à commande hydraulique. La position et la forme des portes de déchargement assurent un bon dosage de la ration. En ajustant la position de la porte par l'intermédiaire de l'indicateur, vous déterminez la quantité à décharger. Les goulottes d'évacuation réglables sont dotées d'une tôle-guide en acier inoxydable pour un guidage encore meilleur du fourrage. Les vis unique Peecon à Double Action assurent un mélange rapide et homogène qui permet à chaque tête de bétail de recevoir une ration mélangée de manière précise et homogène. Les vis sont particulièrement épaisses et fabriquées en acier à haute résistance. Les vis étroites sont équipées de couteaux Peecon Long-Life, ce qui permet de réduire la puissance nécessaire.

Avec la **Biga Topliner Future**, vous vous assurez d'une continuité, mais tout aussi important, d'une machine qui délivre une ration homogène. De ce fait, votre bétail est et reste en bonne santé, avec pour résultat un rendement optimal.



Équipement standard

- Mélangeuse à vis verticale version "Future"
- Extension en caoutchouc pour augmenter le volume de la cuve
- 2 Vis Double Action avec couteaux dentelés Long-Life
- Vis construite en acier à haute résistance
- Dispositif de pesage électronique i-FeedGood L avec 3-points système de pesage, adapté aux logiciels pour gérer l'alimentation
- Roulement unilatéral
- 2 Contre-couteaux réglables
- Entraînement planétaire par vis
- Attelage bas et haut réglable
- Essieu à freinage hydraulique
- Essieu simple avec pneus montage double
- Grands voyants transparents pour contrôle du niveau d'huile des boîtiers d'entraînement
- Boîtier de réduction bi-vitesses
- Au côté gauche et droite 1 porte de déchargement, monté à la hauteur du vis avant
- Goulottes d'évacuation munies d'une tôle-guide en acier inoxydable
- Plat-forme et escalier en tôle perforée
- Arbre à cardan à grand angle lourd Walterscheid avec sécurité de goupille de cisaillement
- Béquille à main
- Peint en Peecon rouge
- Hublot pour une bonne vision du processus de mélange

Numéro d'article	Description	Prix en EURO
191-160-050	Biga 18-197/230 Topliner Future	prix net sur demande
191-190-050	Biga 21-197/230 Topliner Future	prix net sur demande
Options possible avec majoration de prix		
191-900-359-002	Exécution conforme aux exigences du règlement (UE) n° 167/2013 cat. R-a, inspection inclus (freins pneumatiques, attelage et éclairage inclus)	3.365
191-900-316	Écran radiographique pour i-FeedGood	prix net 750
191-900-348	Peecon Professional Network Software la gestion de l'alimentation et datastick	1.555
191-900-327	Aimant sur le vis - par vis	865
191-900-340	Essieu de freinage pneumatique au lieu d'essieu de freinage hydraulique	1.365
191-900-005	Attelage haut avec anneau d'attelage DIN	240
191-900-122	Commande boîtier de réduction bi-vitesses par câble Bowden de la cabin du tracteur	465
191-900-125-012	Ensemble d'action: écran radiographique, système de recul avec 1 caméra et veste sans manches	prix net 950
191-900-022	Portes de déchargement à l'arrière au lieu de à l'avant	100
191-900-234	Éclairage LED	360



MODÈLE D'ACTION !

DEMANDEZ LE PRIX NET À VOTRE REVENDEUR

Biga Topliner Future		18-197/230	21-197/230
Capacité avec caoutchouc	m ³	18	21
Capacité sans caoutchouc	m ³	16	19
Longueur (B)	mm	6500	6570
Diamètre du fond (D) / Largeur (B)	mm	1970/2300	1970/2300
Hauteur de chargement (C)	mm	2580	2960
Hauteur avec caoutchouc	mm	2760	3140
Poids	kg	6300	6650
Capacité de tonnage	kg	6400	7600
Puissance nécessaire	cv	70	80
Type de pneus / SE		205/65R17.5 DM	215/75R17.5 DM

Caractéristiques de la série Biga Future

Couteau dentelé

Le bord supérieur de cuve peut être muni d'un couteau spécial de sorte que le dessus de la cuve ait également une action de coupe lors du mélange de produits secs et riches en structure.

Cuve Future brevetée pour un mélange optimal

La nouvelle série de mélangeuse verticale Biga Future dispose d'un bombement de cuve unique breveté qui fait en sorte que le volume de la mélangeuse puisse être utilisé de manière optimale. La Biga Future se distingue de par la forme unique de la cuve et un groupe d'entraînement fiable, ce qui vous assure une continuité.

Épaisseur de paroi

La cuve est fabriquée à partir d'un acier de 8 mm.

Système de pesée

Dispositif de pesée avancé avec plusieurs possibilités. Peecon a reçu la plus haute appréciation de la part de la DLG (Deutsche Landwirtschafts-Gesellschaft), pour la précision du système de pesée.

Béquille

Béquille renforcée avec la possibilité d'accouplement/désaccouplement rapide.

Hauteur d'attelage

Large choix de modèles de timon pour la bonne hauteur d'attelage

Rehausse

La rehausse en caoutchouc peut être montée en complément sur la cuve Future, afin d'augmenter la capacité de votre mélangeuse.

Lames de vis sans fin Peecon

Les couteaux dentelés Long-Life sont munis d'un agent de durcissement pulvérulent pour une très longue durée de vie.

Vis sans fin Double Action

Les vis sans fin Double Action uniques de Peecon sont adaptées à la hauteur et à la largeur de la cuve mélangeuse, pour chaque modèle de mélangeuse à vis. Ceci permet d'obtenir rapidement un bon résultat de mélange. Les deux éjecteurs assurent un dosage régulier.

Vis

Les vis sont fabriquées en acier à haute résistance. Du fait que les vis sont laminées à froid, la résistance de l'acier est conservée.

Système de caméra

Préparation pour caméra arrière intégrée dans le châssis

Châssis

Châssis robuste, idéal pour le transport routier.

Barres de pesage

Système de pesée précis et fiable Le dispositif de pesée Peecon est équipé de série d'un minimum de 4 barres de pesage, jusqu'à 10 barres maximum. Du fait que la cuve est pesée séparément du châssis, le poids est pesé de la manière la plus précise.

Fiabilité et solidité

La sortie de l'entraînement planétaire lourd est munie d'un palier en étoile. La simplicité du palier garantit un minimum en entretien et un maximum de fiabilité et de solidité.

Grâce aux caractéristiques uniques de la vis Double Action et à un autre rapport de réduction au niveau de l'entraînement planétaire, la puissance requise est moindre.

Vaste choix d'options de pneus

Peecon dispose d'un large assortiment de pneus, en fonction du type de machine et de la diversité des circonstances.



Une construction unique de la vis

Innovations Biga mélangeuses à vis verticale

Par plus de 20 ans d'expérience avec la fabrication des constructions de vis, on a maintenant réussi à développer la construction de vis la plus optimale. Cette expérience est surtout basée sur la rétroaction des clients que nous recevons sur nos 16.500 vis qui tournent partout dans le monde. Dans les Etats-Unis nous avons beaucoup de mélangeuses qui sont utilisées plus que 22 heures par jour pour nourrir 10.000 vaches ou davantage.

Excepté ça, nous avons appris beaucoup de l'industrie biogaz où on mélange des grandes volumes dans une seule cuve. Pour ce type de travail les propriétés fiabilité et continuité sont nécessaires.

Maintenant nous avons étendu ces adaptations dans la gamme totale des Biga's, de cette manière ci nous pouvons garantir la même qualité pour toutes les volumes. Pour les raisons ci-dessus nous donnons une garantie de 5 ans sur le boîtier d'entraînement planétaire*.

*svp, demandez pour les conditions



- 1 Tube intérieur positionné verticalement
- 2 Boîtier d'entraînement planétaire, rempli avec l'huile synthétique
- 3 Structure tubulaire solide
- 4 Palier lourd en dessus
- 5 Plaque de support de 20 mm
- 6 Palier glissant synthétique
- 7 Palier supérieure de polyamide
- 8 Tuyaux pour le système central de graissage
- 9 Axe d'entraînement en Chrome-molybdène
- 10 Protection de sceau
- 11 Construction de la vis
- 12 L'acier de la vis avec une grande résistance aux forces
- 13 Ejecteur supplémentaire pour un déchargement continue
- 14 Kicker pour un déchargement égal
- 15 Dents d'alligator supplémentaires sur la vis
- 16 Des couteaux de Wolfram Carbide, fixés avec des boulons cachés
- 17 Cuve Future
- 18 Optionnel: un bord d'usage en Hardox/Quard
- 19 Optionnel: un bord d'usage en RVS
- 20 Plaque de fond épais
- 21 Cône de stabilité pour le tube intérieur
- 22 Tube extérieur positionné concentrique
- 23 Couteau de fond oblique en acier
- 24 Contre couteau
- 25 Des parois épais
- 26 Couteau dentelé
- 27 Optionnel: réhausse caoutchouc

10 Raisons de choisir une mélangeuse Peecon Biga

1. La mélangeuse homogène rapide contribue à des vaches saines et un haut rendement de lait.
2. Puissance nécessaire limitée par des moyens des solutions innovantes.
3. Très longue durée de vie et peu d'entretien grâce à l'utilisation de matériaux de haute qualité.
4. Bon rapport qualité-prix.
5. 5 Ans de garantie sur l'entraînement grâce à la construction de vis unique.
6. Estime la plus élevée pour la précision de système de pesage, décerné avec le label de qualité DLG.
7. Plus de 8.500 utilisateurs vous précédaient.
8. Réseau de vente mondial et approvisionnement des pièces de rechange.
9. Solidité de valeur, dépréciation basse.
10. Nous livrons des mélangeuses qui sont ajustées à vos besoins.

Ensemble
d'action
€ 950



Ensemble d'action

Il y a un ensemble d'action spéciale, ça contient un écran radiographique, une système de recul avec 1 caméra et une veste sans manches de Peecon

Biga Eco Future

La **Biga Eco Future** est dotée d'une cuve mélangeuse Future brevetée. Cette cuve assure une bonne protection supplémentaire contre le débordement, en particulier pour une ration sèche. En outre, la forme unique offre une robustesse et une stabilité supplémentaires. Au moyen d'un gabarit de perçage, la cuve est également préparée pour être rehaussée facilement avec du caoutchouc. Les séries Biga Future sont équipées en standard d'un dispositif de pesage électronique adapté aux logiciels pour gérer l'alimentation.

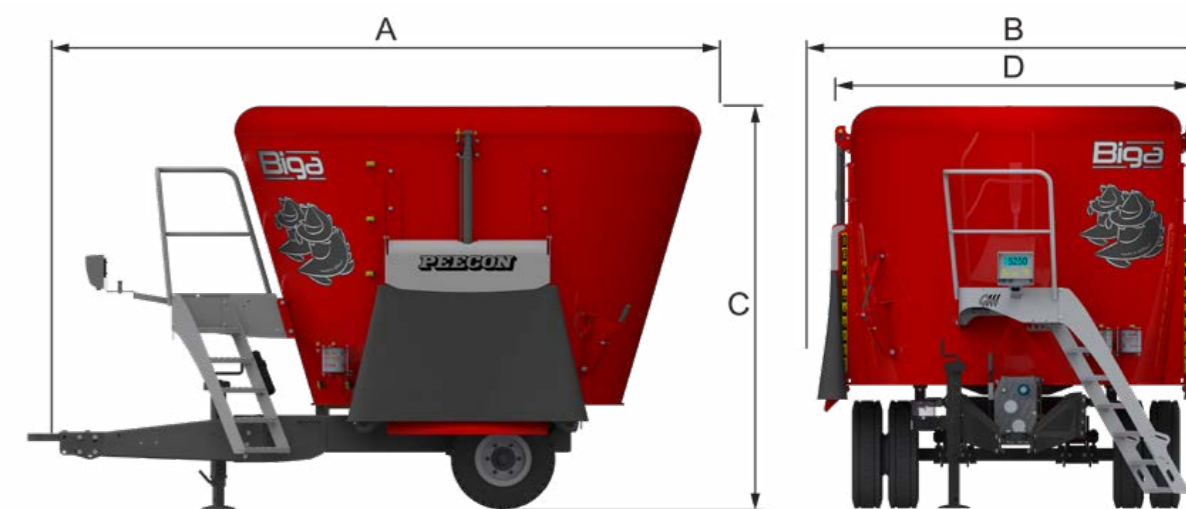
La **Biga Eco Future** est équipée de série avec deux portes de déchargement à commande hydraulique. La position et la forme des portes de déchargement assurent un bon dosage de la ration. En ajustant la position de la porte par l'intermédiaire de l'indicateur, vous déterminez la quantité à décharger. Les goulottes d'évacuation réglables sont dotées d'une tôle-guide en acier inoxydable pour un guidage encore meilleur du fourrage. La vis unique Peecon à Double Action assure un mélange rapide et homogène qui permet à chaque tête de bétail de recevoir une ration mélangée de manière précise et homogène. La vis très épaisse en acier haute résistance est également munie d'un éjecteur supplémentaire pour un apport constant durant le déchargement de la ration. De ce fait, l'utilisation d'un convoyeur d'évacuation n'est pas forcément nécessaire. Pour des rations et des produits spéciaux, Peecon dispose également de vis adaptées.

La construction de vis unique permet d'obtenir un besoin de puissance faible sans rien céder en ce qui concerne la rapidité de mélange. La machine est munie d'un châssis robuste séparé, qui est peint en gris Peecon. Les barres de pesage supportent totalement la cuve mélangeuse, ce qui a pour conséquence un pesage très précis. La série Biga Eco Future est munie de parois latérales droites, ce qui permet de mélanger également parfaitement des rations pauvres en structure.

Avec la **Biga Eco Future**, vous vous assurez d'une continuité, mais tout aussi important, d'une machine qui délivre une ration homogène. De ce fait, votre bétail est et reste en bonne santé, avec pour résultat un rendement optimal.



<i>Biga Eco Future</i>		6-200	7,5-200	10-200	10-230	12-230	13-230	14-230	15-245s
Capacité	m ³	6	7,5	10	10	12	13	14	15
Longueur (A)	mm	4340	4400	4485	4550	4635	4680	4710	4860
Largeur (B)	mm	2360	2360	2360	2660	2660	2660	2660	2810
Hauteur (C)	mm	2250	2560	2860	2560	2860	3010	3160	3160
Diamètre du fond (D)	mm	2000	2000	2000	2300	2300	2300	2300	2450
Poids	kg	2900	3050	3260	3605	3780	3880	4020	4400
Capacité de tonnage	kg	2400	3000	4000	4000	4800	5200	5600	6000
Puissance nécessaire	cv	50	55	65	65	75	85	90	100



100-900-012



Tôle-guide en acier inoxydable



100-900-260



100-900-053



100-900-316



100-900-327



100-900-017



100-900-010-001



100-900-125-012



100-900-238



100-900-283



Équipement standard

- Mélangeuse à vis verticale version "Future"
- 1 Vis Double Action avec couteaux dentelés Long-Life
- Vis construite en acier à haute résistance
- Dispositif de pesage électronique i-FeedGood L avec 4 capteurs, adapté aux logiciels pour gérer l'alimentation
- Motif de trous standard, qui te permet de facilement augmenter la cuve avec du caoutchouc
- Roulement unilatéral
- 2 Contre-couteaux réglables
- Entraînement planétaire avec roulement à rotule par vis
- Grand voyant transparent pour contrôle du niveau d'huile du boîtier d'entraînement
- Graissage central de la vis
- Au côté gauche et droite 1 porte de déchargement # (hydraulique nécessaire: 2 soupapes à double effet du tracteur)
- Goulottes d'évacuation munies d'une tôle-guide en acier inoxydable
- Châssis solide des poutres carrés
- Plat-forme et escalier en tôle perforée
- Simple essieu avec pneus solides de chariot élévateur
- Arbre à cardan Walterscheid avec sécurité de goupille de cisaillement
- Béquille à main
- Peint en Peecon rouge et châssis en Peecon gris
- Un nombre de modèles peut être équipé avec le Biga Strawblower (voir page 46)

Numéro d'article	Description	Prix en EURO
100-060-047	Biga 6-200 Eco Future	21.825
100-075-047	Biga 7,5-200 Eco Future	22.220
100-100-047	Biga 10-200 Eco Future	22.625
101-100-047	Biga 10-230 Eco Future	23.020
101-120-047	Biga 12-230 Eco Future	23.475
101-130-047	Biga 13-230 Eco Future	23.825
101-140-047	Biga 14-230 Eco Future	25.230
102-150-047	Biga 15-245s Eco Future	30.015



Biga Eco Low Future

Numéro d'article	Options possibles avec minoration de prix	Prix en EURO
100-900-013-...	Équipé avec 1 au lieu de 2 portes de déchargement à droite ou à gauche	-530
Options possibles avec majoration de prix		
100-900-359-001	Exécution conforme aux exigences du règlement (UE) n° 167/2013 cat. R-a, inspection inclus (freins pneumatiques, attelage et éclairage inclus) - jusqu'à Biga 10-230 Eco Future	3.120
100-900-359-002	Exécution conforme aux exigences du règlement (UE) n° 167/2013 cat. R-a, inspection inclus (freins pneumatiques, attelage et éclairage inclus) - à partir de Biga 12-230 Eco Future	3.365
100-900-316	Écran radiographique pour i-FeedGood	prix net 750
100-900-348	Peecon Professional Network Software la gestion de l'alimentation et datastick	1.555
100-900-349	Peecon Professional Network Software la gestion de l'alimentation avec connexion sans fil pour pc (1000 m)	3.045
100-900-350	Peecon Business Network Software la gestion de l'alimentation avec connexion sans fil pour pc (1000 m)	3.820
100-900-240-001	Commande électro-hydraulique 2 portes de déchargement, nécessaire pour toutes fonctions avec #	1.405
100-900-351	Détection de charge (seulement en combinaison avec la commande électro-hydraulique)	sur demande
100-900-339-001	Réhausse caoutchouc pour 1 vis	1.040
100-900-121-001	Vis Alligator Double Life au lieu de vis Double Action	535
100-900-352	Vis unique sur mesure pour les rations spécifiques en ce qui concerne les veaux, chèvres, etc.	sur demande
100-900-327	Aimant sur le vis - par vis	865
100-900-149-...	Arbre à cardan à grand angle Walterscheid	465
100-900-042	Essieu de freinage mécanique	905
100-900-044-001	Essieu de freinage hydraulique	1.330
100-900-006-001	Boîtier de réduction bi-vitesses	2.085
100-900-122	Commande boîtier de réduction bi-vitesses par câble Bowden de la cabin du tracteur	465
100-900-260	Commande boîtier de réduction bi-vitesses (# incl. comm. él.hydr.)	735
100-900-005	Attelage haut avec anneau d'attelage DIN	240
100-900-091	Attelage bas avec anneau d'attelage pick-up hitch et patin hydraulique	240
100-900-057	Montage d'une batterie pour peser en état débrayé	525
100-900-054	Béquille hydraulique simple effet avec pompe à main	455
100-900-017	Béquille d'appui hydraulique pour chargement en état débrayé (# incl. commande électrohydraulique)	905
100-900-125-012	Ensemble d'action: écran radiographique, système de recul avec 1 caméra et veste sans manches	prix net 950
100-900-321	Bird View (système de caméra avec visibilité sur tous les côtés)	prix net 1.500
100-900-010-001	Tapis de déchargement réglable en hauteur (dim.=1150x1000 mm) à 1 côté (# incl. comm. électrohydr.)	4.300
100-900-089-001	Régulateur de vitesse pour tapis de déchargement	375
100-900-053	2 Portes de déchargement existantes montées obliquement à l'arrière de la cuve	905
100-900-019-...	Porte de déchargement supplémentaire sur position au choix (# incl. commande électrohydraulique)	2.270
100-900-283	Tôles glissières mobiles interconnecté à la porte de déchargement - par porte de déchargement	430
100-900-178	Tôle glissière avec aimants - par porte de déchargement	600
100-900-238	Contre-couteaux réglable hydrauliquement au lieu mécaniquement (# incl. comm. él.hydr.) - par couteau	430
100-900-020-001	Abaissement hauteur de la cuve	455
100-900-234	Éclairage LED	360
100-900-358	2 Panneaux de signalisation rouge-blanc (pour les machines de plus de 2,55 m)	305
100-900-070	Châssis allongé (pour montage d'un grue ou moteur stationnaire)	1.520
100-900-090	Réservoir de minéraux	305
100-900-004-001	Dispositif de coupe de pommes de terre monté sur 1 vis	240
100-900-128-001	Autre couleur RAL au lieu de Peecon rouge	390
100-900-012	Model Biga Eco Low (hauteur C -/- 210 mm)	2.645
Pneus possibles avec majoration de prix		
100-900-129-001	Peecon 7.00x12	standard
100-900-130-002	Peecon 7.00x12 montage double au lieu de Peecon 7.00x12 (std. avec Biga 10-14 m³ Eco Future)	1.010
100-900-136-001	Goodyear 205/65R17.5 montage double au lieu de Peecon 7.00x12 (std. Biga 15-245s Eco), par 2 jeux	1.330
100-900-134-001	Peecon 400/60x15.5 au lieu de Peecon 7.00x12, par 2 pcs	585
100-900-135-002	Goodyear 215/75R17.5 monage double au lieu de Peecon 7.00x12, par 2 jeux	1.345
100-900-242	Couvercles de pneu inox 17,5 - 19,5 - 22,5", par 2 pcs	165



Biga Twin Future

La mélangeuse à vis verticale **Biga Twin Future** est dotée d'une cuve mélangeuse Future brevetée. Cette cuve assure une bonne protection supplémentaire contre le débordement, en particulier pour une ration sèche. En outre, la forme unique offre une robustesse et une stabilité supplémentaires. Au moyen d'un gabarit de perçage, la cuve est également préparée pour être rehaussée facilement avec du caoutchouc. Les séries Biga Future sont équipées en standard d'un dispositif de pesage électronique adapté aux logiciels pour gérer l'alimentation.

La **Biga Twin Future** est équipée de série avec deux portes de déchargement à commande hydraulique. La position et la forme des portes de déchargement assurent un bon dosage de la ration. En ajustant la position de la porte par l'intermédiaire de l'indicateur, vous déterminez la quantité à décharger. Les goulottes d'évacuation réglables sont dotées d'une tôle-guide en acier inoxydable pour un guidage encore meilleur du fourrage. Les vis unique Peecon à Double Action assurent un mélange rapide et homogène qui permet à chaque tête de bétail de recevoir une ration mélangée de manière précise et homogène. Les vis très épaisses en acier haute résistance est également munie d'un éjecteur supplémentaire pour un apport constant durant le déchargement de la ration. De ce fait, l'utilisation d'un convoyeur d'évacuation n'est pas forcément nécessaire. Pour des rations et des produits spéciaux, Peecon dispose également de vis adaptées.

La construction de vis unique permet d'obtenir un besoin de puissance faible sans rien céder en ce qui concerne la rapidité de mélange. La machine est munie d'un châssis robuste séparé, qui est peint en gris Peecon. Les barres de pesage supportent totalement la cuve mélangeuse, ce qui a pour conséquence un pesage très précis. La série Biga Twin Future est munie de parois latérales droites, ce qui permet de mélanger également parfaitement des rations pauvres en structure.

Avec la **Biga Twin Future**, vous vous assurez d'une continuité, mais tout aussi important, d'une machine qui délivre une ration homogène. De ce fait, votre bétail est et reste en bonne santé, avec pour résultat un rendement optimal.

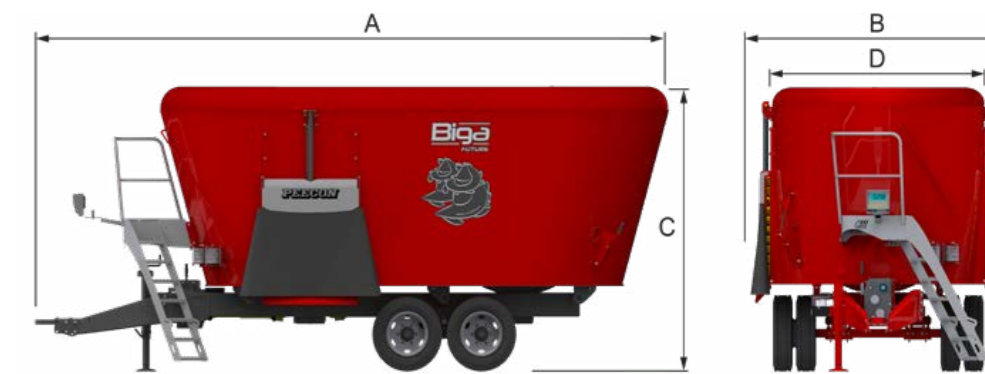


Biga Twin Future	12-200	15-200	18-215	20-215
Capacité	m ³ 12	15	18	20
Longueur (A)	mm 6335	6365	6570	6610
Diamètre du fond (D) / Largeur (B)	mm 2000/2360	2000/2360	2150/2510	2150/2510
Hauteur (C)	mm 2340	2600	2730	2955
Poids	kg 5800	6180	6550	6800
Capacité de tonnage	kg 4800	6000	7200	8000
Puissance nécessaire	cv 75*	80*	85*	90*
Type de pneus / SE	Continental [®] Goodyear 205/65R17.5 DM	205/65R17.5 DM	205/65R17.5 DM	215/75R17.5 DM

* puissance nécessaire avec boîtier de réduction bi-vitesses

Biga Twin Future	18-230	24-230s	26-230s	21-245s	25-245s	30-245s
Capacité	m ³ 18	24	26	21	25	30
Longueur (A)	mm 7000	7100	7200	7110	7550	7700
Diamètre du fond (D) / Largeur (B)	mm 2300/2660	2300/2660	2300/2660	2450/2810	2450/2810	2450/2810
Hauteur (C)	mm 2680	3125	3275	2680	3000	3365
Poids	kg 8100	8500	8640	8100	9000	9360
Capacité de tonnage	kg 7200	9600	10600	9000	10000	12000
Puissance nécessaire	cv 90*	95*	105*	100*	110*	120*
Type de pneus / TE	Continental [®] Goodyear 215/75R17.5 DM	215/75R17.5 DM	215/75R17.5 DM	215/75R17.5 DM	215/75R17.5 DM	245/70R19.5 DM

* puissance nécessaire avec boîtier de réduction bi-vitesses





105-900-238



105-900-327



105-900-122



105-900-017



105-900-019-000



105-900-147-001



105-900-316



105-900-125-012



105-900-321



105-900-178



Équipement standard

- Mélangeuse à vis verticale version "Future"
- 2 Vis Double Action avec couteaux dentelés Long-Life
- Vis construite en acier à haute résistance
- Dispositif de pesage électronique i-FeedGood L avec 4 capteurs (les versions -s- avec 6 capteurs), adapté aux software pour gérer l'alimentation
- Motif de trous standard, qui te permet de facilement augmenter la cuve avec du caoutchouc
- Roulement unilatéral
- 2 Contre-couteaux réglables
- Entraînement planétaire avec roulement à rotule par vis
- Grands voyants transparents pour contrôle du niveau d'huile des boîtiers d'entraînement
- Graissage central des vis
- Au côté gauche et droite 1 porte de déchargement, montées à l'avant de la machine # (hydraulique nécessaire: 2 soupapes à double effet du tracteur)
- Goulottes d'évacuation munies d'une tôle-guide en acier inoxydable
- Plat-forme et escalier en tôle perforée (standard à partir de la Biga 15-200 Twin Future)
- Arbre à cardan Walterscheid avec sécurité de goupille de cisaillement
- Béquille à main
- Peint en Peecon rouge et châssis en Peecon gris
- Un nombre de modèles peut être équipé avec le Biga Strawblower (voir page 46)

Numéro d'article	Description	Prix en EURO
105-120-047	Biga 12-200 Twin Future	35.335
105-150-047	Biga 15-200 Twin Future	36.545
109-180-047	Biga 18-215 Twin Future	37.745
109-200-047	Biga 20-215 Twin Future	40.155
106-180-047	Biga 18-230 Twin Future	44.470
106-240-047	Biga 24-230s Twin Future	50.650
106-260-047	Biga 26-230s Twin Future	51.965
107-210-047	Biga 21-245s Twin Future	54.890
107-250-047	Biga 25-245s Twin Future	56.205
107-300-047	Biga 30-245s Twin Future	68.265

Option possible avec majoration de prix		Prix en EURO
105-900-013-...	Équipé avec 1 au lieu de 2 portes de déchargement à droite ou à gauche	-530

Options possibles avec majoration de prix		Prix en EURO
105-900-359-002	Exécution conforme aux exigences du règlement (UE) n° 167/2013 cat. R-a, inspection inclus (freins pneumatiques, attelage et éclairage inclus) - jusqu'à Biga 20-215 Twin Future	3.365
105-900-359-003	Exécution conforme aux exigences du règlement (UE) n° 167/2013 cat. R-a, inspection inclus (freins pneumatiques, attelage et éclairage inclus) - à partir de Biga 18-230 Twin Future	3.770
105-900-316	Écran radiographique pour i-FeedGood	prix net 750
105-900-348	Peecon Professional Network Software la gestion de l'alimentation et datastack	1.555
105-900-349	Peecon Professional Network Software la gestion de l'alimentation avec connexion sans fil pour pc (1000 m)	3.045
105-900-350	Peecon Business Network Software la gestion de l'alimentation avec connexion sans fil pour pc (1000 m)	3.820
105-900-240-001	Commande électro-hydraulique 2 portes de déchargement, nécessaire pour toutes fonctions avec #	1.405
105-900-351	Détection de charge (seulement en combinaison avec la commande électro-hydraulique)	sur demande

Numéro d'article	Options possibles avec majoration de prix	Prix en EURO
105-900-339-002	Réhausse caoutchouc pour 2 vis.	1.365
105-900-121-002	2 Vis Alligator Double Life au lieu de 2 vis Double Action	1.070
105-900-352	Vis uniques sur mesure pour les rations spécifiques en ce qui concerne les veaux, chèvres, etc.	sur demande
105-900-327	Aimant sur le vis - par vis	865
105-900-149-...	Arbre à cardan à grand angle Walterscheid	465
105-900-043	Essieu de freinage mécanique	905
105-900-044-002	Essieu de freinage hydraulique	1.960
105-900-093	Essieu de freinage pneumatique	2.775
105-900-005	Attelage haut avec anneau d'attelage DIN	240
105-900-091	Attelage bas avec anneau d'attelage pick-up hitch et patin hydraulique	240
105-900-092	Anneau d'attelage à bille Scharmüller/Sauerman 80 mm	1.010
105-900-057	Montage d'une batterie pour peser en état débrayé	525
105-900-006-001	Boîtier de réduction bi-vitesses, convient jusqu'à Biga 15-200 Twin Future	2.085
105-900-006-...	Boîtier de réduction bi-vitesses, à partir de Biga 18-215 Twin Future (standard sur tous les modèles s)	2.620
105-900-122	Commande boîtier de réduction bi-vitesses par câble Bowden de la cabin du tracteur	465
105-900-260	Commande boîtier de réduction bi-vitesses (# incl. comm. él.hydr.)	735
105-900-054	Béquille hydraulique simple effet avec pompe à main	455
105-900-017	Béquille d'appui hydraulique pour chargement en état débrayé (# incl. commande électrohydraulique)	905
105-900-125-012	Ensemble d'action: écran radiographique, système de recul avec 1 caméra et veste sans manches	prix net 950
105-900-321	Bird View (système de caméra avec visibilité sur tous les côtés)	prix net 1.500
105-900-147-001	Bord d'usure Hardox/Quard	2.980
105-900-010-001	Tapis de déchargement réglable en hauteur (dim.=1150x1000 mm) à 1 côté (# incl. comm. él.hydr.)	4.300
105-900-089-001	Régulateur de vitesse pour tapis de déchargement	375
105-900-022	Portes de déchargement à l'arrière au lieu de à l'avant	100
105-900-053	2 Portes de déchargement existantes montées obliquement à l'arrière de la cuve au lieu de à l'avant	905
105-900-019-...	Porte de déchargement supplémentaire sur position au choix (# incl. comm. él.hydr.)	2.270
105-900-283	Tôles glissières mobiles interconnecté à la porte de déchargement - par porte de déchargement	430
105-900-178	Tôle glissière avec aimants - par porte de déchargement	600
105-900-238	Contre-couteaux réglable hydrauliquement au lieu mécaniquement (# incl. comm. él.hydr.) - par couteau	430
105-900-063	Plat-forme et escalier en tôle perforée à l'avant de la cuve (pour Biga 12-200 Twin Future)	720
105-900-020-002	Abaissement hauteur de la cuve	455
105-900-234	Éclairage LED	360
105-900-358	2 Panneaux de signalisation rouge-blanc (pour les machines de plus de 2,55 m)	305
105-900-070	Châssis allongé (pour montage d'un grue ou moteur stationnaire)	1.520
105-900-090	Réservoir de minéraux	305
105-900-004-002	Dispositif de coupe de pommes de terre monté aux 2 vis	480
105-900-128-001	Autre couleur RAL au lieu de Peecon rouge	390

Pneus possibles avec majoration de prix		Prix en EURO
105-900-136-003	Goodyear 205/65R17.5 montage double	standard
105-900-135-005	Simple essieu Goodyear 215/75R17.5 montage double au lieu de simple essieu 205/65R17.5 MD, par 2 jeux	120
105-900-138-007	Simple essieu Goodyear 245/70R19.5 montage double au lieu de simple essieu 215/75R17.5 MD, par 2 jeux	895
105-900-135-004	Essieu tandem Goodyear 215/75R17.5 montage double au lieu de simple essieu 215/75R17.5 MD, par 4 jeux	2.690
105-900-138-006	Simple essieu Goodyear 245/70R19.5 montage double au lieu de simple essieu 215/75R17.5 MD, par 4 jeux	0
105-900-137-002	Simple essieu Goodyear 355/50R22.5 wielinkasting au lieu de simple essieu 215/75R17.5 MD, par 2 jeux	720
105-900-138-004	Essieu tandem Goodyear 245/70R19.5 montage double au lieu de simple essieu tandem Goodyear 215/75R17.5 MD, par 4 jeux	1.990
105-900-141-004	Essieu tandem Goodyear 275/70R22.5 montage double au lieu de simple essieu tandem Goodyear 215/75R17.5 MD, par 4 jeux	3.295
105-900-139-007	Goodyear 435/50R19.5 au lieu de Goodyear 215/75R17.5 montage double, par 2 pcs	560
105-900-242	Couvercles de pneu inox 17,5 - 19,5 - 22,5", par 2 pcs	165

Biga Twin Plus Future

Tout comme la Biga Twin Future, la mélangeuse à vis verticale **Biga Twin Plus Future** est munie d'une cuve mélangeuse Future brevetée. La machine est équipée de série avec un large convoyeur d'évacuation transversale. Ceci permet d'assurer un espace suffisant pour le déchargement de produit mais néanmoins, la machine demeure compacte. En option, le convoyeur d'évacuation transversale peut être élargi selon le souhait. Grâce au convoyeur d'évacuation transversale, il est possible de décharger également des portions plus petites, comme par exemple des rations pour les chèvres. Du fait de l'utilisation du convoyeur d'évacuation transversale, la machine est également plus petite que le même modèle avec portes de déchargement. Dans certaines situations d'exploitation, ceci peut constituer un gros avantage. Le convoyeur d'évacuation peut également décharger le produit un peu plus loin de la machine, en ajustant la vitesse de la bande de déchargement. Les séries Biga Future sont équipées en standard d'un dispositif de pesage électronique adapté aux logiciels pour gérer l'alimentation.

Les vis uniques Peecon à Double Action assurent un mélange rapide et homogène qui permet à chaque tête de bétail de recevoir une ration mélangée de manière précise et homogène. Les vis sont particulièrement épaisses et fabriquées en acier à haute résistance. Pour des rations et des produits spéciaux, Peecon dispose également de vis adaptées.

La construction de vis unique permet d'obtenir un besoin de puissance faible sans rien céder en ce qui concerne la rapidité de mélange. La machine est munie d'un châssis robuste séparé, qui est peint en gris Peecon. Les barres de pesage supportent totalement la cuve mélangeuse, ce qui a pour conséquence un pesage très précis.

La **Biga Twin Plus Wide Body Future** a les parois latérales placées à un angle de 5° vers l'extérieur; de ce fait, la largeur du fond et la hauteur de la machine peuvent rester les mêmes, mais le volume augmente.

Avec la **Biga Twin Plus Future**, vous vous assurez d'une continuité, mais tout aussi important, d'une machine qui délivre une ration homogène. De ce fait, votre bétail est et reste en bonne santé, avec pour résultat un rendement optimal.



Biga Twin Plus Future	12-200	15-200	16-200/230 WB	18-215	19-215/230 WB	20-215/230 WB	22-215/245 WB
Capacité	m ³ 12	15	16	18	19	20	22
Longueur (A)	mm 7190	7250	7380	7300	7470	7340	7530
Diamètre du fond (D) / Largeur (B) mm	2000/2300	2000/2300	2000/2300	2150/2300	2150/2300	2150/2300	2150/2450
Hauteur (C)	mm 2390	2650	2650	2780	2780	2940	2970
Poids	kg 5570	5950	6000	7050	7250	7350	7450
Capacité de tonnage	kg 4800	6000	6400	7200	7600	8000	8800
Puissance nécessaire	cv 75*	80*	80*	85*	85*	90*	90*
Type de pneus / SE	Continental's COOP/TEAM 205/65R17.5 DM	205/65R17.5 DM	205/65R17.5 DM	205/65R17.5 DM	215/75R17.5 DM	215/75R17.5 DM	215/75R17.5 DM

* puissance nécessaire avec boîtier de réduction bi-vitesses



Biga Twin Plus Future	24-230s	26-230s	25-245s	30-245s
Capacité	m ³ 24	26	25	30
Longueur (A)	mm 8020	8070	8420	8640
Diamètre du fond (D) / Largeur (B) mm	2300/2300	2300/2300	2450/2450	2450/2450
Hauteur (C)	mm 3180	3330	3050	3425
Poids	kg 9400	9550	9920	10300
Capacité de tonnage	kg 9600	10600	10000	12000
Puissance nécessaire	cv 95*	105*	110*	120*
Type de pneus / TE	Continental's COOP/TEAM 215/75R17.5 DM	215/75R17.5 DM	215/75R17.5 DM	245/70R19.5 DM

* puissance nécessaire avec boîtier de réduction bi-vitesses





134-900-321



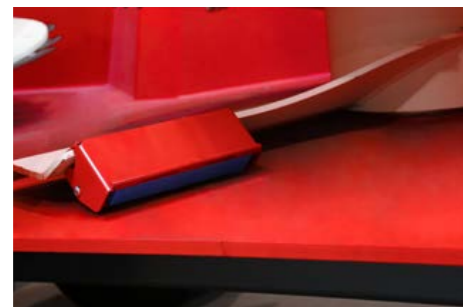
134-900-122



134-900-180



134-900-238



134-900-327



134-900-017



134-900-180



134-900-125-012



GOODYEAR 205/65R17.5
montage double



GOODYEAR 245/70R19.5
montage double



GOODYEAR 275/70R22.5
montage double



GOODYEAR 215/75R17.5
montage double



GOODYEAR 355/50R22.5



GOODYEAR 435/50R19.5

Équipement standard

- Mélangeuse à vis verticale version "Future"
- 2 Vis Double Action avec couteaux dentelés Long-Life
- Vis construite en acier à haute résistance
- Dispositif de pesage électronique i-FeedGood L avec 4 capteurs (les versions -s- avec 6 capteurs), adapté aux logiciels pour gérer l'alimentation
- Motif de trous standard, qui te permet de facilement augmenter la cuve avec du caoutchouc
- Roulement unilatéral
- 2 Contre-couteaux réglables
- Entraînement planétaire avec roulement à rotule par vis
- Grands voyants transparents pour contrôle du niveau d'huile des boîtiers d'entraînement
- Biga 16-200/230 - 19-200/230 - 22-200/230 Twin Plus Wide Body Future: les parois latérales sont montées sous un angle de ± 5° vers l'extérieur
- Graissage central des vis
- Tapis de déchargement à commande hydraulique (largeur 80 cm) à l'avant de la machine # (hydraulique nécessaire: 2 soupapes à double effet du tracteur)
- Plat-forme et escalier en tôle perforée
- Arbre à cardan Walterscheid avec sécurité de goupille de cisaillement
- Béquille à main
- Peint en Peecon rouge et châssis en Peecon gris
- Un nombre de modèles peut être équipé avec le Biga Strawblower (voir page 46)

Numéro d'article	Description	Prix en EURO
134-120-047	Biga 12-200 Twin Plus Future	38.260
134-150-047	Biga 15-200 Twin Plus Future	39.460
134-160-050	Biga 16-200/230 Twin Plus Wide Body Future	41.065
133-180-047	Biga 18-215 Twin Plus Future	40.665
133-190-056	Biga 19-215/230 Twin Plus Wide Body Future	42.270
133-200-056	Biga 20-215/230 Twin Plus Wide Body Future	43.080
133-220-050	Biga 22-215/245 Twin Plus Wide Body Future	44.685
138-240-047	Biga 24-230s Twin Plus Future	53.570
138-260-047	Biga 26-230s Twin Plus Future	54.885
139-250-047	Biga 25-245s Twin Plus Future	58.805
139-300-047	Biga 30-245s Twin Plus Future	69.915

Numéro d'article	Options possibles avec majoration de prix	Prix en EURO
134-900-359-002	Exécution conforme aux exigences du règlement (UE) n° 167/2013 cat. R-a, inspection inclus (freins pneumatiques, attelage et éclairage inclus) - jusqu'à Biga 22-215/245 Twin Plus WB Future	3.365
134-900-359-003	Exécution conforme aux exigences du règlement (UE) n° 167/2013 cat. R-a, inspection inclus (freins pneumatiques, attelage et éclairage inclus) - à partir de Biga 24-230s Twin Plus Future	3.770
134-900-316	Écran radiographique pour i-FeedGood	prix net 750
134-900-348	Peecon Professional Network Software la gestion de l'alimentation et datastick	1.555
134-900-349	Peecon Professional Network Software la gestion de l'alimentation avec connexion sans fil pour pc (1000 m)	3.045
134-900-350	Peecon Business Network Software la gestion de l'alimentation avec connexion sans fil pour pc (1000 m)	3.820
134-900-240-002	Commande électro-hydraulique du tapis de déchargement, nécessaire pour toutes fonctions avec #	1.405
134-900-351	Détection de charge (seulement en combinaison avec la commande électro-hydraulique)	sur demande
134-900-339-002	Réhausse caoutchouc pour 2 vis	1.365
134-900-121-002	2 Vis Alligator Double Life au lieu de 2 vis Double Action	1.070
134-900-352	Vis uniques sur mesure pour les rations spécifiques en ce qui concerne les veaux, chèvres, etc.	sur demande
134-900-327	Aimant sur le vis - par vis	865
134-900-149-...	Arbre à cardan à grand angle Walterscheid	465
134-900-041	Essieu de freinage mécanique	905
134-900-044-002	Essieu de freinage hydraulique	1.960
134-900-005	Attelage haut avec anneau d'attelage DIN	240
134-900-091	Attelage bas avec anneau d'attelage pick-up hitch et patin hydraulique	240
134-900-092	Anneau d'attelage à bille Scharmüller/Sauerman 80 mm	1.010
134-900-057	Montage d'une batterie pour peser en état débrayé	525
134-900-006-001	Boîtier de réduction bi-vitesses, convient jusqu'à Biga 16-200/230 Twin Plus Wide Body Future	2.085
134-900-006-...	Boîtier de réduction bi-vitesses, à partir de Biga 18-215 Twin Plus Future (standard sur tous les modèles s)	2.620
134-900-122	Commande boîtier de réduction bi-vitesses par câble Bowden de la cabine du tracteur	465
134-900-260	Commande boîtier de réduction bi-vitesses (# incl. comm. él.hydr.)	735
134-900-054	Béquille hydraulique simple effet avec pompe à main	455
134-900-017	Béquille d'appui hydraulique pour chargement en état débrayé (# incl. comm. él.hydr.)	905
134-900-125-012	Ensemble d'action: écran radiographique, système de recul avec 1 caméra et veste sans manches	prix net 950
134-900-321	Bird View (système de caméra avec visibilité sur tous les côtés)	prix net 1.500
134-900-018-016	Tapis de déchargement 300 mm déplaçable hydr. à gauche et droite au lieu de la version fixe (# incl. comm. él.hydr.)	1.360
134-900-018-008	Tapis de déchargement (800 mm) à l'arrière au lieu de à l'avant de la machine (# incl. comm. él.hydr.)	120
134-900-011-...	Tapis de décharg. suppl. réglable en hauteur (L=1150 mm) au côté gauche/droite, monté au tapis std (# incl. comm. él.hydr.)	3.655
134-900-180	Tapis à chaînes au lieu d'un tapis en caoutchouc	1.125
134-900-182	Tapis à chaînes repliable au lieu d'un tapis en caoutchouc	895
134-900-238	Contre-couteaux réglable hydrauliquement au lieu mécaniquement (# incl. comm. él.hydr.) - par couteau	430
134-900-020-001	Abaissement hauteur de la cuve	455
134-900-089-001	Régulateur de vitesse pour tapis de déchargement	375
134-900-234	Éclairage LED	360
134-900-090	Réservoir de minéraux	305
134-900-004-002	Dispositif de coupe de pommes de terre monté aux vis	480
134-900-128-001	Autre couleur RAL au lieu de Peecon rouge	390

Numéro d'article	Pneus possibles avec majoration de prix	standard
134-900-136-003	Goodyear 205/65R17.5 montage double	120
134-900-135-005	Simple essieu Goodyear 215/75R17.5 montage double au lieu de simple essieu 205/65R17.5 MD, par 2 jeux	895
134-900-138-007	Simple essieu Goodyear 245/70R19.5 montage double au lieu de simple essieu 215/75R17.5 MD, par 2 jeux	2.690
134-900-135-004	Essieu tandem Goodyear 215/75R17.5 montage double au lieu de simple essieu 215/75R17.5 MD, par 4 jeux	0
134-900-138-006	Simple essieu Goodyear 245/70R19.5 montage double au lieu de essieu tandem 215/75R17.5 MD, par 4 jeux	720
134-900-137-002	Simple essieu Goodyear 355/50R22.5 wielinkasting au lieu de simple essieu 215/75R17.5 MD, par 2 jeux	1.990
134-900-138-004	Essieu tandem Goodyear 245/70R19.5 montage double au lieu de essieu tandem Goodyear 215/75R17.5 MD, par 4 jeux	3.295
134-900-141-004	Essieu tandem Goodyear 275/70R22.5 montage double au lieu de essieu tandem Goodyear 215/75R17.5 MD, par 4 jeux	560
134-900-139-007	Goodyear 435/50R19.5 au lieu de Goodyear 215/75R17.5 montage double, par 2 pcs	165
134-900-242	Couvercles de pneu inox 17,5 - 19,5 - 22,5", par 2 pcs	

La **Biga Lowliner Future** est une série de mélangeuses verticales à 2 vis avec un design au centre de gravité bas, combinant une plus grande capacité avec une faible hauteur de chargement. Les modèles Lowliner Future ont une capacité de 14 à 28 m³. Il s'agit de machines à un essieu avec des roues simples encastrées. La cuve mélangeuse étroite et profonde et les parois latérales se trouvent en position Wide Body. En combinaison avec des vis de mélange spéciales, ceci permet d'assurer un mélange rapide avec une puissance requise limitée. Il s'agit d'un véhicule idéal pour le mélange de bottes (rondes) et/ou de produits à la structure riche. Les vis sont particulièrement épaisses et fabriquées en acier à haute résistance. Le Biga Lowliner Future est équipée en standard d'un dispositif de pesage électronique adapté aux logiciels pour gérer l'alimentation.

La **Biga Lowliner Future** est munie d'une cuve mélangeuse Future brevetée. Les modèles sont munis en série d'une large bande de déchargement à l'avant. Les bandes de déchargement sont disponibles en différents modèles. Vous avez le choix entre une bande d'évacuation réglable en hauteur, une bande à coulissement latéral ou une bande en forme de banane. Vous pouvez également opter pour une chaîne d'évacuation plutôt qu'une bande d'évacuation. Les machines sont disponibles en série avec un terminal manuel à contrôle intelligent Peecon, pour une facilité d'emploi optimale de votre mélangeuse.

Avec la **Biga Lowliner Future**, vous vous assurez d'une continuité, mais tout aussi important, d'une machine qui délivre une ration homogène. De ce fait, votre bétail est et reste en bonne santé, avec pour résultat un rendement optimal.

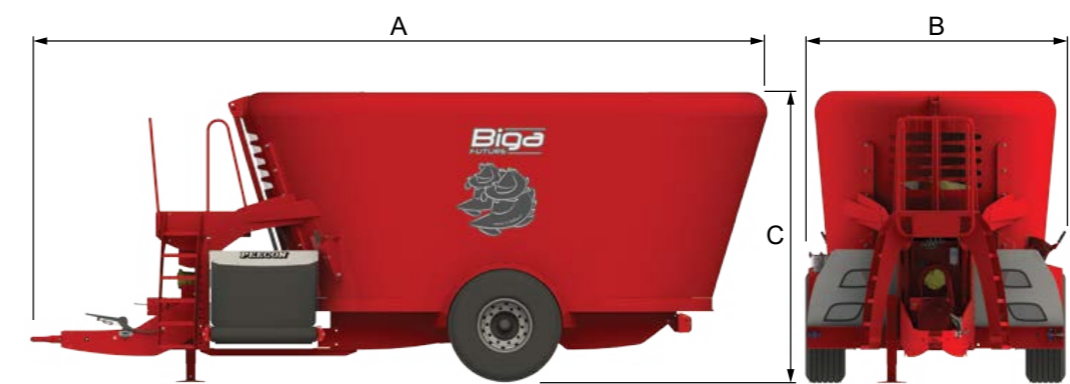


Équipement standard

- Mélangeuse à vis verticale version "Future"
- 2 Vis Double Action avec couteaux dentelés Long-Life
- Vis en acier haute résistance, épaisseur 22 mm
- Motif de trous standard, qui te permet de facilement augmenter la cuve avec du caoutchouc
- Dispositif de pesage électronique i-FeedGood L avec 3 capteurs, adapté aux logiciels pour gérer l'alimentation
- Roulement unilatéral
- 2 Contre-couteaux réglables
- Entraînement planétaire avec roulement à rotule par vis
- Bord d'usure en Hardox, 12 mm
- Attelage bas et haut réglable
- Essieu à freinage hydraulique avec frein de stationnement
- 2 Roues simples encastrées standard 385/65R22.5, à partir de Biga 24-221/260 Lowliner Future pneus 375/90R22.5.
- Grands voyants transparents pour contrôle du niveau d'huile des boîtiers d'entraînement
- Large convoyeur d'évacuation transversale (1000 mm) à l'avant de la machine # (hydraulique nécessaire: 2 soupapes à double effet du tracteur)
- Il est possible d'atteindre le plat-forme des deux côtés avec les escaliers
- Arbre à cardan Walterscheid avec sécurité de goupille de cisaillement
- Béquille d'appui hydraulique
- Peint en Peecon rouge
- Hublot pour une bonne vision du processus de mélange

Numéro d'article	Description	Prix en EURO
147-140-050	Biga 14-197/230 Lowliner Future	44.965
147-160-050	Biga 16-197/230 Lowliner Future	45.345
147-180-050	Biga 18-197/230 Lowliner Future	47.205
147-200-050	Biga 20-197/230 Lowliner Future	48.840
148-240-050	Biga 24-221/260 Lowliner Future	53.365
148-280-050	Biga 28-221/275 Lowliner Future	55.880

Option possible avec majoration de prix		Prix en EURO
147-900-353	2 portes de déchargement au lieu de large convoyeur d'évacuation	-965



Numéro d'article	Options possibles avec majoration de prix	Prix en EURO
147-900-359-002	Exécution conforme aux exigences du règlement (UE) n° 167/2013 cat. R-a, inspection inclus (freins pneumatiques, attelage et éclairage inclus)	3.365
147-900-316	Écran radiographique pour i-FeedGood	prix net 750
147-900-348	Peecon Professional Network Software la gestion de l'alimentation et datastick	1.555
147-900-349	Peecon Professional Network Software la gestion de l'alimentation avec connexion sans fil pour pc (1000 m)	3.045
147-900-350	Peecon Business Network Software la gestion de l'alimentation avec connexion sans fil pour pc (1000 m)	3.820
147-900-240-002	Commande électro-hydraulique du tapis de déchargement, nécessaire pour toutes fonctions avec #	1.405
147-900-351	Détection de charge (seulement en combinaison avec la commande électro-hydraulique)	sur demande
147-900-339-002	Réhausse caoutchouc pour 2 vis	1.365
147-900-327	Aimant sur le vis - par vis	865
147-900-149-...	Arbre à cardan à grand angle Walterscheid	465
147-900-340	Essieu de freinage pneumatique au lieu d'essieu de freinage hydraulique	1.365
147-900-092	Anneau d'attelage à bille Scharmüller/Sauerman 80 mm	1.010
147-900-057	Montage d'une batterie pour peser en état débrayé	525
147-900-006-...	Boîtier de réduction bi-vitesses (standard avec Biga 24 et 28 m ³ Lowliner Future)	2.620
147-900-122	Commande boîtier de réduction bi-vitesses par câble Bowden de la cabin du tracteur	465
147-900-260	Commande boîtier de réduction bi-vitesses (# incl. comm. él.hydr.)	735
147-900-252	Caméra de recul	605
147-900-321	Bird View (système de caméra avec visibilité sur tous les côtés)	prix net 1.500
147-900-018-016	Tapis de déchargement 300 mm déplaçable hydr. à gauche et droite au lieu de la version fixe (# incl. comm. él.hydr.)	1.360
147-900-342	Tapis courbé pour augmentation de la hauteur de déchargement en place d'un tapis de série	sur demande
147-900-011-...	Tapis de décharg. suppl. réglable en hauteur (L=1150 mm) au côté gauche/droite, monté au tapis std (# incl. comm. él.hydr.)	3.655
147-900-180	Tapis à chaînes au lieu d'un tapis en caoutchouc	1.125
147-900-182	Tapis à chaînes repliable au lieu d'un tapis en caoutchouc	895
147-900-238	Contre-couteaux réglable hydrauliquement au lieu mécaniquement (# incl. comm. él.hydr.) - par couteau	430
147-900-089-001	Régulateur de vitesse pour tapis de déchargement	375
147-900-234	Éclairage LED	360
147-900-358	2 Panneaux de signalisation rouge-blanc (pour les machines de plus de 2,55 m)	305
147-900-090	Réservoir de minéraux	305
147-900-004-002	Dispositif de coupe de pommes de terre monté sur 2 vis	480
147-900-233	Bord d'usure en acier inoxydable, hauteur 1000 mm et épaisseur 4 mm	3.140



Biga Lowliner	14-197/230	16-197/230	18-197/230
Longueur (A)	mm 6950	6990	7050
Largeur (B)	mm 2480	2480	2480
Hauteur (C)	mm 2420	2640	2780
Capacité de tonnage	kg 5600	6400	6800



Biga Lowliner	20-197/230	24-221/260	28-221/275
Longueur (A)	mm 7110	7690	7780
Largeur (B)	mm 2480	2750	2750
Hauteur (C)	mm 3100	3120	3360
Capacité de tonnage	kg 8000	9600	11200



Biga Twin Wide Body Future

Tout comme la Biga Twin Future, la mélangeuse à vis verticale **Biga Twin Plus Wide Body Future** est munie d'une cuve mélangeuse Future brevetée. Les parois latérales sont placées à un angle de 5° vers l'extérieur ; de ce fait, la largeur du fond et la hauteur de la machine peuvent rester les mêmes, mais le volume augmente. Les séries Biga Future sont équipées en standard d'un dispositif de pesage électronique adapté aux logiciels pour gérer l'alimentation.

La **Biga Twin Wide Body Future** est équipée de série avec deux portes de déchargement à commande hydraulique. La position et la forme des portes de déchargement assurent un bon dosage de la ration. En ajustant la position de la porte par l'intermédiaire de l'indicateur, vous pouvez déterminer la quantité à décharger. Les goulottes d'évacuation réglables sont dotées d'une tôle-guide en acier inoxydable pour un guidage encore meilleur du fourrage. Les vis unique Peecon à Double Action assurent un mélange rapide et homogène qui permet à chaque tête de bétail de recevoir une ration mélangée de manière précise et homogène. Les vis très épaisses en acier haute résistance est également munie d'un éjecteur supplémentaire pour un apport constant durant le déchargement de la ration. De ce fait, l'utilisation d'un convoyeur d'évacuation n'est pas forcément nécessaire. Pour des rations et des produits spéciaux, Peecon dispose également de vis adaptées.

La construction de vis unique permet d'obtenir un besoin de puissance faible sans rien céder en ce qui concerne la rapidité de mélange. La machine est munie d'un châssis robuste séparé, qui est peint en gris Peecon. Les barres de pesage supportent totalement la cuve mélangeuse, ce qui a pour conséquence un pesage très précis.

Avec la **Biga Twin Wide Body Future**, vous vous assurez d'une continuité, mais tout aussi important, d'une machine qui délivre une ration homogène. De ce fait, votre bétail est et reste en bonne santé, avec pour résultat un rendement optimal.



<i>Biga Twin WB Future</i>	<i>13-200/230</i>	<i>16-200/230</i>	<i>19-215/230</i>	<i>20-215/230</i>	<i>22-215/245</i>
Capacité	m ³ 13	16	19	20	22
Longueur (A)	mm 6335	6365	6700	6750	6850
Diamètre du fond (D) / Largeur (B)	mm 2000/2500	2000/2520	2150/2520	2150/2520	2150/2670
Hauteur (C)	mm 2345	2600	2795	2890	2955
Poids	kg 5420	5800	6750	6850	6950
Capacité de tonnage	kg 5100	6300	7600	8000	8800
Puissance nécessaire	cv 75*	80*	90*	90*	90*
Type de pneus / SE	Continental / Goodyear 205/65R17.5 DM	205/65R17.5 DM	215/75R17.5 DM	215/75R17.5 DM	215/75R17.5 DM

* puissance nécessaire avec boîtier de réduction bi-vitesses

<i>Biga Twin WB Future</i>	<i>20-230/260</i>	<i>26-230/260s</i>	<i>28-230/260s</i>	<i>23-245/275s</i>	<i>27-245/275s</i>	<i>32-245/275s</i>
Capacité	m ³ 20	26	28	23	27	32
Longueur (A)	mm 7080	7295	7340	7160	7600	7765
Diamètre du fond (D) / Largeur (B)	mm 2300/2820	2300/2820	2300/2820	2450/2910	2450/2910	2450/2910
Hauteur (C)	mm 2680	3125	3275	2680	3000	3365
Poids	kg 8250	8500	8650	8250	9200	9560
Capacité de tonnage	kg 7600	10600	11400	9600	11000	12800
Puissance nécessaire	cv 90*	95*	105*	100*	110*	120*
Type de pneus / TE	Continental / Goodyear 215/75R17.5 DM	215/75R17.5 DM	215/75R17.5 DM	215/75R17.5 DM	215/75R17.5 DM	245/70R19.5 DM

* puissance nécessaire avec boîtier de réduction bi-vitesses



105-900-316



105-900-327



105-900-122



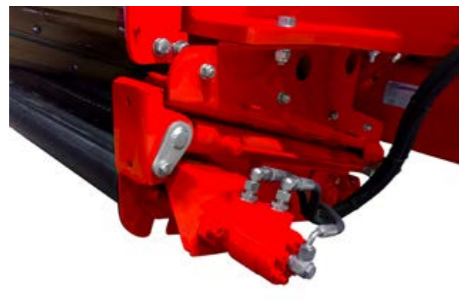
105-900-017



105-900-053



105-900-147-001



105-900-125-012



105-900-238



105-900-321



GOODYEAR 205/65R17.5 montage double



GOODYEAR 215/75R17.5 montage double



GOODYEAR 245/70R19.5 montage double



GOODYEAR 355/50R22.5



GOODYEAR 275/70R22.5 montage double



GOODYEAR 435/50R19.5

Équipement standard

- Mélangeuse à vis verticale version "Future"
- 2 Vis Double Action avec couteaux dentelés Long-Life
- Vis construite en acier à haute résistance
- Dispositif de pesage électronique i-FeedGood L avec 4 capteurs (les versions -s- avec 6 capteurs), adapté aux logiciels pour gérer l'alimentation
- Motif de trous standard, qui te permet de facilement augmenter la cuve avec du caoutchouc
- Roulement unilatéral
- 2 Contre-couteaux réglables
- Entraînement planétaire avec roulement à rotule par vis
- Grands voyants transparents pour contrôle du niveau d'huile des boîtiers d'entraînement
- Les parois latérales sont montées sous un angle de $\pm 5^\circ$ vers l'extérieur
- Graissage central des vis
- Au côté gauche et droite 1 porte de déchargement, montées à l'avant de la machine # (hydraulique nécessaire: 2 soupapes à double effet du tracteur)
- Goulottes d'évacuation munies d'une tôle-guide en acier inoxydable
- Plat-forme et escalier en tôle perforée (à partir de la Biga 16-200/230 Twin Wide Body Future)
- Arbre à cardan Walterscheid avec sécurité de goupille de cisaillement
- Béquille à main
- Peint en Peecon rouge et châssis en Peecon gris
- Un nombre de modèles peut être équipé avec le Biga Strawblower (voir page 46)

Numéro d'article	Description	Prix en EURO
105-130-050	Biga 13-200/230 Twin Wide Body Future	36.945
105-160-050	Biga 16-200/230 Twin Wide Body Future	38.150
109-190-056	Biga 19-215/230 Twin Wide Body Future	39.350
109-200-056	Biga 20-215/230 Twin Wide Body Future	40.155
109-220-050	Biga 22-215/245 Twin Wide Body Future	41.765
106-200-050	Biga 20-230/260 Twin Wide Body Future	51.345
106-260-050	Biga 26-230/260s Twin Wide Body Future	51.800
106-280-050	Biga 28-230/260s Twin Wide Body Future	53.570
107-230-050	Biga 23-245/275s Twin Wide Body Future	52.375
107-270-050	Biga 27-245/275s Twin Wide Body Future	52.955
107-320-050	Biga 32-245/275s Twin Wide Body Future	69.875

Options possibles avec minoration de prix		
105-900-013-...	Équipé avec 1 au lieu de 2 portes de déchargement à droite ou à gauche	-530

Options possibles avec majoration de prix		
105-900-359-002	Exécution conforme aux exigences du règlement (UE) n° 167/2013 cat. R-a, inspection inclus (freins pneumatiques, attelage et éclairage inclus) - jusqu'à Biga 22-215/245 Twin WB Future	3.365
105-900-359-003	Exécution conforme aux exigences du règlement (UE) n° 167/2013 cat. R-a, inspection inclus (freins pneumatiques, attelage et éclairage inclus) - à partir de Biga 20-230/260 Twin WB Future	3.770
105-900-316	Écran radiographique pour i-FeedGood	prix net 750
105-900-348	Peecon Professional Network Software la gestion de l'alimentation et datastick	1.555
105-900-349	Peecon Professional Network Software la gestion de l'alimentation avec connexion sans fil pour pc (1000 m)	3.045
105-900-350	Peecon Business Network Software la gestion de l'alimentation avec connexion sans fil pour pc (1000 m)	3.820
105-900-240-001	Commande électro-hydraulique 2 portes de déchargement, nécessaire pour toutes fonctions avec #	1.405
105-900-351	Détection de charge (seulement en combinaison avec la commande électro-hydraulique)	sur demande

Numéro d'article	Options possibles avec majoration de prix	Prix en EURO
105-900-339-002	Réhausse caoutchouc pour 2 vis	1.365
105-900-121-002	2 Vis Alligator Double Life au lieu de 2 vis Double Action	1.070
105-900-352	Vis uniques sur mesure pour les rations spécifiques en ce qui concerne les veaux, chèvres, etc.	sur demande
105-900-327	Aimant sur le vis - par vis	865
105-900-149-...	Arbre à cardan à grand angle Walterscheid	465
105-900-043	Essieu de freinage mécanique	905
105-900-044-002	Essieu de freinage hydraulique	1.960
105-900-093	Essieu de freinage pneumatique	2.775
105-900-005	Attelage haut avec anneau d'attelage DIN	240
105-900-091	Attelage bas avec anneau d'attelage pick-up hitch et patin hydraulique	240
105-900-092	Anneau d'attelage à bille Scharmüller/Sauerman 80 mm	1.010
105-900-057	Montage d'une batterie pour peser en état débrayé	525
105-900-006-001	Boîtier de réduction bi-vitesses, convient jusqu'à Biga 16-200/230 Twin Wide Body Future	2.085
105-900-006-...	Boîtier de réduction bi-vitesses, à partir de Biga 19-215/230 Twin WB Future (std. sur tous les modèles s)	2.620
105-900-122	Commande boîtier de réduction bi-vitesses par câble Bowden de la cabin du tracteur	465
105-900-260	Commande boîtier de réduction bi-vitesses (# incl. comm. él.hydr.)	735
105-900-054	Béquille hydraulique simple effet avec pompe à main	455
105-900-017	Béquille d'appui hydraulique pour chargement en état débrayé (# incl. comm. él.hydr.)	905
105-900-125-012	Ensemble d'action: écran radiographique, système de recul avec 1 caméra et veste sans manches	prix net 950
105-900-321	Bird View (système de caméra avec visibilité sur tous les côtés)	prix net 1.500
105-900-147-001	Bord d'usure Hardox/Quard	2.980
105-900-010-001	Tapis de déchargement réglable en hauteur (dim.=1150x1000 mm) à 1 côté (# incl. comm. él.hydr.)	4.300
105-900-089-001	Régulateur de vitesse pour tapis de déchargement	375
105-900-053	2 Portes de déchargement existantes montées obliquement à l'arrière de la cuve au lieu de à l'avant	905
105-900-019-001	Porte de déchargement supplémentaire sur position au choix (# incl. comm. él.hydr.)	2.270
105-900-022	Portes de déchargement à l'arrière au lieu de à l'avant	100
105-900-283	Tôles glissières mobiles interconnecté à la porte de déchargement - par porte de déchargement	430
105-900-178	Tôle glissière avec aimants - par porte de déchargement	600
105-900-238	Contre-couteaux réglable hydrauliquement au lieu mécaniquement (# incl. comm. él.hydr.) - par couteau	430
105-900-063	Plat-forme et escalier en tôle perforée à l'avant de la cuve (pour Biga 13-200/230 Twin WB Future)	720
105-900-020-002	Abaissement hauteur de la cuve	455
105-900-234	Éclairage LED	360
105-900-358	2 Panneaux de signalisation rouge-blanc (pour les machines de plus de 2,55 m)	305
105-900-070	Châssis allongé (pour montage d'un grue ou moteur stationnaire)	1.520
105-900-090	Réservoir de minéraux	305
105-900-004-002	Dispositif de coupe de pommes de terre monté sur 2 vis	480
105-900-128-001	Autre couleur RAL au lieu de Peecon rouge	390

Pneus possibles avec majoration de prix		
105-900-136-003	Goodyear 205/65R17.5 montage double	standard
105-900-135-005	Simple essieu Goodyear 215/75R17.5 montage double au lieu de simple essieu 205/65R17.5 MD, par 2 jeux	120
105-900-138-007	Simple essieu Goodyear 245/70R19.5 montage double au lieu de simple essieu 215/75R17.5 MD, par 2 jeux	895
105-900-135-004	Essieu tandem Goodyear 215/75R17.5 montage double au lieu de simple essieu 215/75R17.5 MD, par 4 jeux	2.690
105-900-138-006	Simple essieu Goodyear 245/70R19.5 montage double au lieu de essieu tandem 215/75R17.5 MD, par 4 jeux	0
105-900-137-002	Simple essieu Goodyear 355/50R22.5 wielinkasting au lieu de simple essieu 215/75R17.5 MD, par 2 jeux	720
105-900-138-004	Essieu tandem Goodyear 245/70R19.5 montage double au lieu de essieu tandem Goodyear 215/75R17.5 MD, par 4 jeux	1.990
105-900-141-004	Essieu tandem Goodyear 275/70R22.5 montage double au lieu de essieu tandem Goodyear 215/75R17.5 MD, par 4 jeux	3.295
105-900-139-007	Goodyear 435/50R19.5 au lieu de Goodyear 215/75R17.5 montage double, par 2 pcs	560
105-900-242	Couvercles de pneu inox 17,5 - 19,5 - 22,5", par 2 pcs	165

Biga Mammoet Future

La mélangeuse à vis verticale **Biga Mammoet Future** est munie d'une cuve mélangeuse Future brevetée. La mélangeuse est équipée en standard d'un dispositif de pesage électronique adapté aux logiciels pour gérer l'alimentation. La machine est équipée avec quatre portes de déchargement à commande hydraulique. Deux portes à gauche et deux portes à droite. La position et la forme des portes de déchargement assurent un bon dosage de la ration. En ajustant la position de la porte par l'intermédiaire de l'indicateur, vous pouvez déterminer la quantité à décharger. Les goulottes d'évacuation réglables sont dotées d'une tôle-guide en acier inoxydable pour un guidage encore meilleur du fourrage. Les vis uniques Peecon à Double Action assurent un mélange rapide et homogène qui permet à chaque tête de bétail de recevoir une ration mélangée de manière précise et homogène. Les vis très épaisses en acier haute résistance est également munie d'un éjecteur supplémentaire pour un apport constant durant le déchargement de la ration. De ce fait, l'utilisation d'un convoyeur d'évacuation n'est pas forcément nécessaire. Pour des rations et des produits spéciaux, Peecon dispose également de vis adaptées.



La construction de vis unique permet d'obtenir un besoin de puissance faible sans rien céder en ce qui concerne la rapidité de mélange. La machine est munie d'un châssis robuste séparé, qui est peint en gris Peecon.

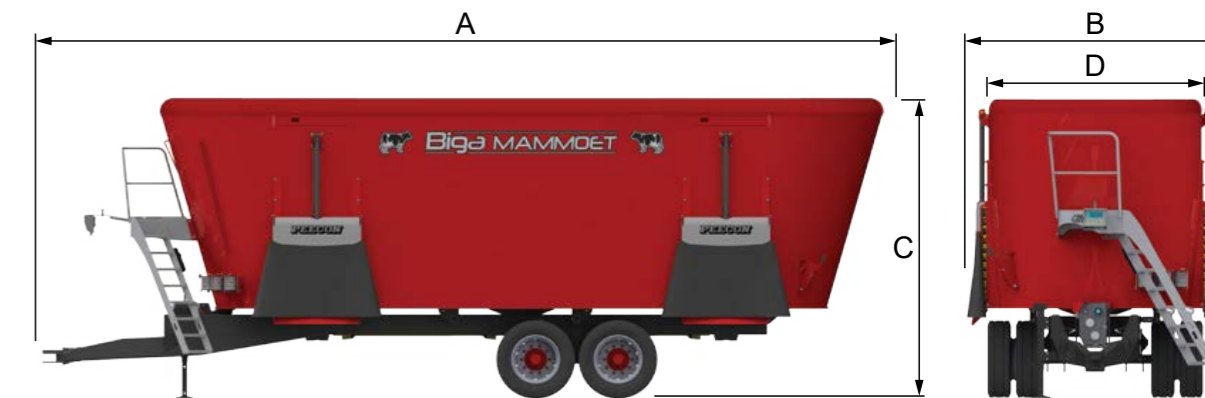
La série Biga Mammoet Future est munie de parois latérales droites, ce qui permet de mélanger également parfaitement des rations pauvres en structure. Avec la **Biga Mammoet Wide Body Future** les parois latérales sont placées à un angle de 5° vers l'extérieur ; de ce fait, la largeur du fond et la hauteur de la machine peuvent rester les mêmes, mais le volume augmente. La Biga Mammoet Future est disponible en capacités de 22 m³ jusqu'à pas moins de 50 m³.

En option, nous proposons le changement de vitesse **Peecon Powershift** pour les véhicules avec de gros volumes (> 30m³). Cette transmission semi-automatique peut être commandée manuellement ou électriquement. On peut donc pendant travail changer les vitesses pour atteindre le rotation optimal de la vis, ainsi vous pouvez économiser sur puissance, carburant et usure.



<i>Biga Mammoet Future</i>	<i>22-200</i>	<i>27-215</i>	<i>30-215</i>	<i>33-215/230 WB</i>	<i>36-230s</i>	<i>38-230/260s WB</i>
Capacité	m³ 22	27	30	33	36	38
Longueur (A)	mm 8400	8650	8850	9090	9590	9790
Largeur (B)	mm 2360	2360	2360	2520	2660	2820
Hauteur (C)	mm 2660	2790	2950	2950	3215	3215
Diamètre du fond (D)	mm 2000	2150	2150	2150	2300	2300
Poids	kg 8300	8600	8765	8860	13000	13050
Capacité de tonnage	kg 9000	10200	12000	13200	14400	15200
Puissance nécessaire	cv 120	125	140	140	150	155

<i>Biga Mammoet Future</i>	<i>40-230s</i>	<i>42-230/260s WB</i>	<i>45-245s</i>	<i>48-245/275s WB</i>	<i>50-245s</i>
Capacité	m³ 40	42	45	48	50
Longueur (A)	mm 9750	9850	10155	10305	10230
Largeur (B)	mm 2660	2820	2810	2910	2810
Hauteur (C)	mm 3485	3485	3485	3485	3750
Diamètre du fond (D)	mm 2300	2300	2450	2450	2450
Poids	kg 13800	13805	15600	15650	16050
Capacité de tonnage	kg 16000	17000	18000	19200	20000
Puissance nécessaire	cv 165	170	180	185	195





110-900-183-001



110-900-286



110-900-019-002



110-900-321



110-900-027



110-900-147-002



110-900-178



110-900-017



110-900-316



110-900-327



GOODYEAR 205/65R17.5 montage double



GOODYEAR 245/70R19.5 montage double



GOODYEAR 275/70R22.5 montage double



GOODYEAR 435/50R19.5

Équipement standard

- Mélangeuse à vis verticale version "Future"
- 3 Vis Double Action avec couteaux dentelés Long-Life
- Vis construite en acier à haute résistance
- Dispositif de pesage électronique i-FeedGood L avec 6/8 capteurs (Biga 50-245s Mammoet Future 10 capteurs), adapté aux logiciels pour gérer l'alimentation
- Motif de trous standard, qui te permet de facilement augmenter la cuve avec du caoutchouc
- Roulement unilatéral
- 2 Contre-couteaux réglables
- Entraînement planétaire extra lourd avec roulement à rotule par vis
- Boîtier de réduction bi-vitesses
- Grands voyants transparents pour contrôle du niveau d'huile des boîtiers d'entraînement
- Biga Mammoet Wide Body Future: les parois latérales sont montées sous un angle de ± 5° vers l'extérieur
- Lubrification centrale des vis
- Au côté gauche et droite 2 portes de déchargement # (hydraulique nécessaire: 4 soupapes à double effet du tracteur)
- Goulottes d'évacuation munies d'une tôle-guide en acier inoxydable
- Plat-forme et escalier en tôle perforée
- Tandem pendulaire avec 2 essieux interrompus
- 8 Pneus solides du camion
- Arbre à cardan à grand angle lourd Walterscheid avec sécurité de goupille de cisaillement
- Béquille à main
- Peint en Peecon rouge et châssis en Peecon gris
- Un nombre de modèles peut être équipé avec le Biga Strawblower (voir page 46)

Numéro d'article	Description	Prix en EURO
110-220-047	Biga 22-200 Mammoet Future	62.505
114-270-047	Biga 27-215 Mammoet Future	63.445
114-300-047	Biga 30-215 Mammoet Future	70.010
114-330-056	Biga 33-215/230 Mammoet Wide Body Future	71.875
111-360-047	Biga 36-230s Mammoet Future	90.615
111-380-050	Biga 38-230/260s Mammoet Wide Body Future	93.930
111-400-047	Biga 40-230s Mammoet Future	sur demande
111-420-050	Biga 42-230/260s Mammoet Wide Body Future	sur demande
112-450-047	Biga 45-245s Mammoet Future	sur demande
112-480-050	Biga 48-245/275s Mammoet Wide Body Future	sur demande
112-500-047	Biga 50-245s Mammoet Future	sur demande

Numéro d'article	Options possibles avec majoration de prix	Prix en EURO
110-900-359-003	Exécution conforme aux exigences du règlement (UE) n° 167/2013 cat. R-a, inspection inclus (freins pneumatiques, attelage et éclairage inclus)	3.770
110-900-316	Écran radiographique pour i-FeedGood	prix net 750
110-900-348	Peecon Professional Network Software la gestion de l'alimentation et datastick	1.555
110-900-349	Peecon Professional Network Software la gestion de l'alimentation avec connexion sans fil pour pc (1000 m)	3.045
110-900-350	Peecon Business Network Software la gestion de l'alimentation avec connexion sans fil pour pc (1000 m)	3.820
110-900-240-003	Commande électro-hydraulique 4 portes de déchargement, nécessaire pour toutes fonctions avec #	1.835
110-900-351	Détection de charge (seulement en combinaison avec la commande électro-hydraulique)	sur demande
110-900-339-003	Réhausse caoutchouc pour 3 vis	1.690
110-900-121-003	3 Vis Alligator Double Life au lieu de 3 vis Double Action	1.605
110-900-352	Vis uniques sur mesure pour les rations spécifiques en ce qui concerne les veaux, chèvres, etc.	sur demande
110-900-327	Aimant sur le vis - par vis	865
110-900-043	Essieu de freinage mécanique	905
110-900-044-003	Essieu de freinage hydraulique	1.960
110-900-093	Essieu de freinage pneumatique	2.775
110-900-045	Essieu arrière directeur forcé hydraulique	9.575
110-900-286	Tandem existant avec essieu suppl. soulevable, à commande hydraulique, suiveur, à blocage hydr.	7.760
110-900-046	Tridem ressort avec 3 essieux de freinage hydr. dont le premier et troisième essieu directeur forcé hydr.	22.380
110-900-146	Version TÜV 40 Km Allemagne, essieux de freinage pneum. et anneau d'attelage TÜV, incl. inspection	6.320
110-900-027	Refroidissement et système de filtrage d'huile pour l'entraînement planétaire	2.720
110-900-028	Compteur d'heures	740
110-900-183-001	Powershift 3 vitesses	sur demande
110-900-122	Commande boîtier de réduction bi-vitesses par câble Bowden de la cabin du tracteur	465
110-900-260	Commande boîtier de réduction bi-vitesses (# incl. comm. él.hydr.)	735
110-900-054	Béquille hydraulique simple effet avec pompe à main	455
110-900-017	Béquille d'appui hydraulique pour chargement en état débrayé (# incl. comm. él.hydr.)	905
110-900-125-012	Ensemble d'action: écran radiographique, système de recul avec 1 caméra et veste sans manches	prix net 950
110-900-321	Bird View (système de caméra avec visibilité sur tous les côtés)	prix net 1.500
110-900-147-002	Bord d'usure Hardox/Quard	4.175
110-900-019-002	Porte de déchargement supplémentaire sur position au choix (# incl. commande électrohydraulique)	2.270
110-900-283	Tôles glissières mobiles interconnecté à la porte de déchargement - par porte de déchargement	430
110-900-178	Tôle glissière avec aimants - par porte de déchargement	600
110-900-238	Contre-couteaux réglable hydrauliquement au lieu mécaniquement (# incl. comm. él.hydr.) - par couteau	430
110-900-030	Crochet d'attelage et raccord de freinage à l'arrière	1.370
110-900-092	Anneau d'attelage à bille Scharmüller/Sauerman 80 mm	1.010
110-900-057	Montage d'une batterie pour peser en état débrayé	525
110-900-031	Système de graissage automatique	3.655
110-900-234	Éclairage LED	360
110-900-239	Éclairage LED et 2 lampes de travail à l'arrière	460
110-900-358	2 Panneaux de signalisation rouge-blanc (pour les machines de plus de 2,55 m)	305
110-900-090	Réservoir de minéraux	305
110-900-004-003	Dispositif de coupe de pommes de terre monté sur 3 vis	720
110-900-145	Version Américaine	sur demande
110-900-128-001	Autre couleur RAL au lieu de Peecon rouge	390

Numéro d'article	Pneus possibles avec majoration de prix	Prix en EURO
110-900-136-003	Goodyear 205/65R17.5 montage double (std. Biga 22-33 m³ Mammoet WB Future)	standard
110-900-138-003	Goodyear 245/70R19.5 MD au lieu de GY 205/65R17.5 MD (std. Biga 36-38 m³ Mammoet (WB) Future,) par 4 jeux	1.990
110-900-141-005	Goodyear 275/70R22.5 MD au lieu de GY 245/70R19.5 MD (std. Biga 40-50 m³ Mammoet (WB) Future,) par 4 jeux	1.305
110-900-139-005	Goodyear 435/50R19.5 au lieu de Goodyear 205/65R17.5 montage double, par 4 pcs	1.125
110-900-242	Couvercles de pneu inox 17,5 - 19,5 - 22,5", par 2 pcs	165

Biga Mega Mammoet Future

La mélangeuse à vis verticale **Biga Mega Mammoet Future** est munie d'une cuve mélangeuse Future brevetée. La mélangeuse est équipée en standard d'un dispositif de pesage électronique adapté aux logiciels pour gérer l'alimentation. Grâce notamment au système Powershift breveté, la Biga Mega Mammoet peut être livrée avec une capacité de 52 m³, jusqu'à pas moins de 64 m³. Grâce à la transmission Powershift, il est possible d'entraîner 4 vis simultanément.

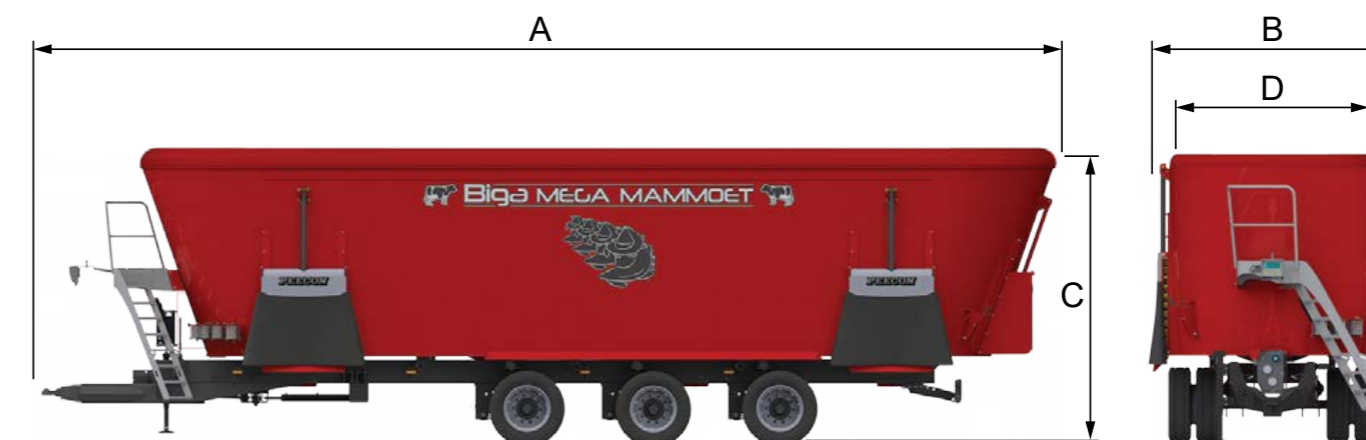
La machine est équipée avec quatre portes de déchargement à commande hydraulique. Deux portes à gauche et deux portes à droite. La position et la forme des portes de déchargement assurent un bon dosage de la ration. En ajustant la position de la porte par l'intermédiaire de l'indicateur, vous pouvez déterminer la quantité à décharger. Les goulottes d'évacuation réglables sont dotées d'une tôle-guide en acier inoxydable pour un guidage encore meilleur du fourrage. Les vis uniques Peecon à Double Action assurent un mélange rapide et homogène qui permet à chaque tête de bétail de recevoir une ration mélangée de manière précise et homogène. Les vis très épaisses en acier haute résistance est également munie d'un éjecteur supplémentaire pour un apport constant durant le déchargement de la ration. De ce fait, l'utilisation d'un convoyeur d'évacuation n'est pas forcément nécessaire. Pour des rations et des produits spéciaux, Peecon dispose également de vis adaptées. La construction de vis unique permet d'obtenir un besoin de puissance faible sans rien céder en ce qui concerne la rapidité de mélange. La machine est munie d'un châssis robuste séparé, qui est peint en gris Peecon.

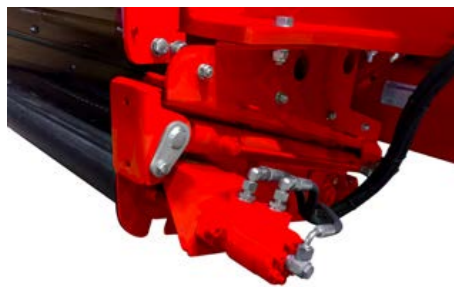
La série Biga Mega Mammoet Future est munie de parois latérales droites, ce qui permet de mélanger également parfaitement des rations pauvres en structure. Avec la **Biga Mega Mammoet Wide Body Future** les parois latérales sont placées à un angle de 5° vers l'extérieur ; de ce fait, la largeur du fond et la hauteur de la machine peuvent rester les mêmes, mais le volume augmente.

La Biga Mega Mammoet est équipée en série avec le changement de vitesse **Peecon Powershift**. Cette transmission semi-automatique peut être commandée manuellement ou électriquement. On peut donc pendant travail changer les vitesses pour atteindre le rotation optimal de la vis, ainsi vous pouvez économiser sur puissance, carburant et usure.



Biga Mega Mammoet Future		52-230s	60-245s	64-245/275s WB
Capacité	m ³	52	60	64
Longueur (A)	mm	12025	12690	12840
Largeur (B)	mm	2660	2810	2900
Hauteur (C)	mm	3485	3560	3560
Diamètre du fond (D)	mm	2300	2450	2450
Poids	kg	18000	21600	22800
Capacité de tonnage	kg	22000	24000	25600
Puissance nécessaire	cv	200	220	240





141-900-027



141-900-147-002



141-900-019-002

141-900-092



141-900-017



141-900-178



141-900-321



141-900-316



141-900-327



Équipement standard

- Mélangeuse à vis verticale version "Future"
- 4 Vis Double Action avec couteaux dentelés Long-Life
- Vis construite en acier à haute résistance
- Dispositif de pesage électronique i-FeedGood L avec 10 capteurs, adapté aux logiciels pour gérer l'alimentation
- Motif de trous standard, qui te permet de facilement augmenter la cuve avec du caoutchouc
- Roulement unilatéral
- 2 Contre-couteaux réglables
- Entraînement planétaire extra lourd avec roulement à rotule par vis
- Powershift 3 vitesses
- Grands voyants transparents pour contrôle du niveau d'huile des boîtiers d'entraînement
- Biga Mega Mammoet WB Future: les parois latérales sont montées sous un angle de $\pm 5^\circ$ vers l'extérieur
- Lubrification centrale des vis
- Au côté gauche et droite 2 portes de déchargement # (hydraulique nécessaire: 4 soupapes à double effet du tracteur)
- Goulottes d'évacuation munies d'une tôle-guide en acier inoxydable
- Plat-forme et escalier en tôle perforée
- Tridem suspendu avec 3 essieux freinés hydrauliquement, dont le premier et troisième essieu directeur forcé hydraulique
- 12 Pneus solides du camion
- Arbre à cardan à grand angle lourd Walterscheid avec sécurité de goupille de cisaillement
- Béquille à main
- Peint en Peecon rouge et châssis en Peecon gris

Numéro d'article	Description	Prix en EURO
141-520-047	Biga 52-230s Mega Mammoet Future	sur demande
142-600-047	Biga 60-245s Mega Mammoet Future	sur demande
142-640-050	Biga 64-245/275s Mega Mammoet Wide Body Future	sur demande

Numéro d'article	Options possibles avec majoration de prix	Prix en EURO
141-900-359-004	Exécution conforme aux exigences du règlement (UE) n° 167/2013 cat. R-a, inspection inclus (freins pneumatiques, attelage et éclairage inclus)	3.120
141-900-316	Écran radiographique pour i-FeedGood	prix net 750
141-900-348	Peecon Professional Network Software la gestion de l'alimentation et datastack	1.555
141-900-349	Peecon Professional Network Software la gestion de l'alimentation avec connexion sans fil pour pc (1000 m)	3.045
141-900-350	Peecon Business Network Software la gestion de l'alimentation avec connexion sans fil pour pc (1000 m)	3.820
141-900-240-003	Commande électro-hydraulique 4 portes de déchargement, nécessaire pour toutes fonctions avec #	1.835
141-900-351	Détection de charge (seulement en combinaison avec la commande électro-hydraulique)	sur demande
141-900-339-004	Réhausse caoutchouc pour 4 vis	2.010
141-900-121-004	4 Vis Alligator Double Life au lieu de 4 vis Double Action	2.140
141-900-352	Vis uniques sur mesure pour les rations spécifiques en ce qui concerne les veaux, chèvres, etc.	sur demande
141-900-327	Aimant sur le vis - par vis	865
141-900-043	Essieu de freinage mécanique	905
141-900-325	Essieu de freinage pneumatique au lieu d'essieu de freinage hydraulique	2.020
141-900-146	Version TÜV 40 Km Allemagne, essieu de freinage pneum. et anneau d'attelage TÜV, incl. inspection	6.320
141-900-027	Refroidissement et système de filtrage d'huile pour l'entraînement planétaire	2.720
141-900-028	Compteur d'heures	740
141-900-017	Béquille d'appui hydraulique pour chargement en état débrayé (# incl. comm. él.hydr.)	905
141-900-125-012	Ensemble d'action: écran radiographique, système de recul avec 1 caméra et veste sans manches	prix net 950
141-900-321	Bird View (système de caméra avec visibilité sur tous les côtés)	prix net 1.500
141-900-147-003	Bord d'usure Hardox/Quard	5.565
141-900-019-002	Porte de déchargement supplémentaire sur position au choix (# incl. commande électrohydraulique)	2.270
141-900-283	Tôles glissières mobiles interconnectées à la porte de déchargement - par porte de déchargement	430
141-900-178	Tôle glissière avec aimants - par porte de déchargement	600
141-900-238	Contre-couteaux réglable hydrauliquement au lieu mécaniquement (# incl. comm. él.hydr.) - par couteau	430
141-900-030	Crochet d'attelage et raccord de freinage à l'arrière	1.370
141-900-092	Anneau d'attelage à bille Scharmüller/Sauerman 80 mm	1.010
141-900-057	Montage d'une batterie pour peser en état débrayé	525
141-900-031	Système de graissage automatique	3.655
141-900-234	Éclairage LED	360
141-900-239	Éclairage LED et 2 lampes de travail à l'arrière	460
141-900-358	2 Panneaux de signalisation rouge-blanc (pour les machines de plus de 2,55 m)	305
141-900-090	Réservoir de minéraux	305
141-900-004-004	Dispositif de coupe de pommes de terre monté sur 4 vis	960
141-900-145	Version Américaine	sur demande
141-900-128-001	Autre couleur RAL au lieu de Peecon rouge	390
Pneus possibles avec majoration de prix		standard
141-900-141-005	Goodyear 275/70R22.5 montage double	655
141-900-184-002	Goodyear 435/50R22.5 au lieu de Goodyear 275/70R22.5 montage double, par 6 pcs	165
141-900-242	Couvercles de pneu inox 17,5 - 19,5 - 22,5", par 2 pcs	165



Biga (Twin) Scoop Future

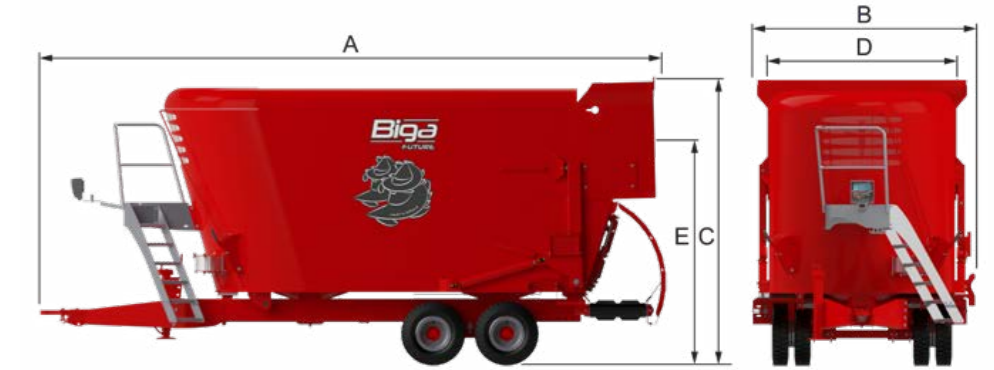
La **Biga (Twin) Scoop Future** est une mélangeuse autochargeuse qui convient pour des produits qui sont extraits d'une coupeuse de fourrage et/ou sont conditionnés en balles rondes ou carrées. La machine est équipée d'un bac de chargement à commande hydraulique avec un couteau en acier au manganèse. Ceci permet de travailler avec un seul tracteur. Grâce au système de commande électrique standard, la machine est simple à commander. La cuve mélangeuse Future assure une bonne protection supplémentaire contre le débordement, en particulier pour une ration sèche. En outre, la forme unique offre une robustesse et une stabilité supplémentaires. Au moyen d'un gabarit de perçage, la cuve est également préparée pour être rehaussée facilement avec du caoutchouc. La mélangeuse est équipée en standard d'un dispositif de pesage électronique adapté aux logiciels pour gérer l'alimentation.

Les vis unique Peecon à Double Action assure un mélange rapide et homogène qui permet à chaque tête de bétail de recevoir une ration mélangée de manière précise et homogène. Les vis très épaisse en acier haute résistance est également munie d'un éjecteur supplémentaire pour un apport constant durant le déchargement de la ration. Pour des rations et des produits spéciaux, Peecon dispose également de vis adaptées. La construction de vis unique permet d'obtenir un besoin de puissance faible sans rien céder en ce qui concerne la rapidité de mélange. La machine est munie d'un châssis robuste séparé, qui est peint en gris Peecon. Les barres de pesage supportent totalement la cuve mélangeuse, ce qui a pour conséquence un pesage très précis. La série Biga (Twin) Scoop Future est munie de parois latérales droites, ce qui permet de mélanger également parfaitement des rations pauvres en structure.

Avec la **Biga (Twin) Scoop Future**, vous vous assurez d'une continuité, mais tout aussi important, d'une machine qui délivre une ration homogène. De ce fait, votre bétail est et reste en bonne santé, avec pour résultat un rendement optimal.



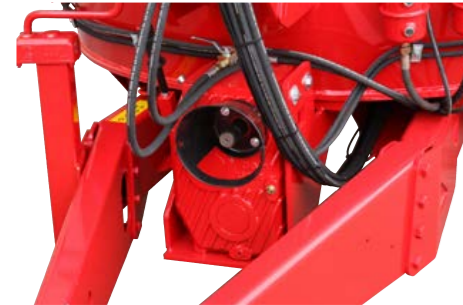
<i>Biga Scoop Future</i>		7,5-200	10-200	12-230
Capacité	m ³	7,5	10	12
Longueur (A)	mm	4460	4460	4630
Largeur (B)	mm	2350	2350	2600
Hauteur totale (C)	mm	2900	2900	2900
Diamètre du fond (D)	mm	2000	2000	2300
Hauteur (E)	mm	2550	2810	2850
Poids	kg	3850	4000	4660
Capacité de tonnage	kg	3000	4000	4800
Puissance nécessaire	cv	55	65	75



<i>Biga Twin Scoop Future</i>		12-200	15-200	17-200	20-200	20-230s	24-230s
Capacité	m ³	12	15	17	20	20	24
Longueur (A)	mm	6560	6560	6560	6560	7030	7030
Largeur (B)	mm	2350	2350	2350	2350	2600	2600
Hauteur totale (C)	mm	3000	3000	3000	3065	3065	3065
Diamètre du fond (D)	mm	2000	2000	2000	2000	2300	2300
Hauteur (E)	mm	2340	2600	2730	2925	2735	3025
Poids	kg	5700	6050	6250	6450	8600	8880
Capacité de tonnage	kg	4800	6000	6800	8000	8600	9600
Puissance nécessaire	cv	75	90	90	95	95	100



115-900-316



115-900-006-...



115-900-035



115-900-316



115-900-017



115-900-149-...



115-900-125-012



115-900-238



115-900-090



Équipement standard

- Mélangeuse à vis verticale version "Future" avec système de chargement
- 1 Ou 2 vis Double Action avec couteaux dentelés Long-Life
- Vis construite en acier à haute résistance
- Dispositif de pesage électronique i-FeedGood L avec 4 capteurs (les versions -s- avec 6 capteurs), adapté aux logiciels pour gérer l'alimentation
- Motif de trous standard, qui te permet de facilement augmenter la cuve avec du caoutchouc
- Roulement unilatéral
- 2 Contre-couteaux réglables
- Entraînement planétaire avec roulement à rotule par vis
- Grands voyants transparents pour contrôle du niveau d'huile des boîtier(s) d'entraînement
- Graissage central des vis
- Bac de chargement à commande hydraulique
- Tapis de déchargement (largeur 60 cm) à l'arrière de la machine
- Commande électrohydraulique (hydraulique nécessaire: 1 soupape à simple effet du tracteur)
- Bac de chargement à commande hydraulique avec couteau en acier au manganèse
- Plat-forme et escalier en tôle perforée (à partir de la Biga 15-200 Twin Scoop Future)
- Simple essieu avec pneus solides de chariot élévateur, aux modèles types Twin tandem pendulaire avec 2 essieux interrompus
- Arbre à cardan Walterscheid avec sécurité de goupille de cisaillement
- Béquille à main
- Peint en Peecon rouge et châssis en Peecon gris

Numéro d'article	Description	Prix en EURO
115-075-047	Biga 7,5-200 Scoop Future	28.055
115-100-047	Biga 10-200 Scoop Future	31.290
116-120-047	Biga 12-230 Scoop Future	36.155
120-120-047	Biga 12-200 Twin Scoop Future	41.705
120-150-047	Biga 15-200 Twin Scoop Future	44.545
120-170-047	Biga 17-200 Twin Scoop Future	47.385
120-200-047	Biga 20-200 Twin Scoop Future	51.020
121-200-047	Biga 20-230s Twin Scoop Future	68.375
121-240-047	Biga 24-230s Twin Scoop Future	68.830

Numéro d'article	Options possibles avec majoration de prix	Prix en EURO
115-900-359-...	Exécution conforme aux exigences du règlement (UE) n° 167/2013 cat. R-a, inspection inclus (freins pneumatiques, attelage et éclairage inclus)	prix de 3.120
115-900-316	Écran radiographique pour i-FeedGood	prix net 750
115-900-348	Peecon Professional Network Software la gestion de l'alimentation et datastick	1.555
115-900-349	Peecon Professional Network Software la gestion de l'alimentation avec connexion sans fil pour pc (1000 m)	3.045
115-900-350	Peecon Business Network Software la gestion de l'alimentation avec connexion sans fil pour pc (1000 m)	3.820
115-900-351	Détection de charge (seulement en combinaison avec la commande électro-hydraulique)	sur demande
115-900-339-001	Réhausse caoutchouc pour 1 vis	1.040
115-900-339-002	Réhausse caoutchouc pour 2 vis	1.365
115-900-033-...	Bâche de couverture pour Biga 7,5-200, 10-200 et 12-230 Scoop Future	335
115-900-034-...	Bâche de couverture à partir de la Biga 12-200 Twin Scoop Future	695
115-900-035	Allongement du couteau (puissance nécessaire +10%)	130
115-900-121-...	Vis Alligator Double Life au lieu de vis Double Action - par vis	535
115-900-352	Vis unique(s) sur mesure pour les rations spécifiques en ce qui concerne les veaux, chèvres, etc.	sur demande
115-900-327	Aimant sur le vis - par vis	865
115-900-149-...	Arbre à cardan à grand angle Walterscheid	465
115-900-047	Essieu de freinage mécanique	905
115-900-005	Attelage haut avec anneau d'attelage DIN	240
115-900-091	Attelage bas avec anneau d'attelage pick-up hitch et patin hydraulique	240
115-900-092	Anneau d'attelage à bille Scharmüller/Sauerman 80 mm	1.010
115-900-057	Montage d'une batterie pour peser en état débrayé	525
115-900-006-001	Boîtier de réduction bi-vitesses, convient jusqu'à Biga 17-200 Twin Scoop Future	2.085
115-900-006-...	Boîtier de réduction bi-vitesses, à partir de Biga 20-200 Twin Scoop Future (standard sur les modèles -s-)	2.620
115-900-122	Commande boîtier de réduction bi-vitesses par câble Bowden de la cabin du tracteur	465
115-900-260	Commande boîtier de réduction bi-vitesses par commande électrohydraulique	735
115-900-054	Béquille hydraulique simple effet avec pompe à main	455
115-900-017	Béquille d'appui hydraulique incl. commande électrohydraulique pour chargement en état débrayé	905
115-900-125-012	Ensemble d'action: écran radiographique, système de recul avec 1 caméra et veste sans manches	prix net 950
115-900-321	Bird View (système de caméra avec visibilité sur tous les côtés)	prix net 1.500
115-900-037	Adaptation bac de chargement de la Biga 7,5-200 Scoop Future pour hauteur maximum 2550 mm (*)	455
115-900-038	Adaptation bac de chargement et cuve de la Biga 7,5-200 Scoop Future pour hauteur max. 2350 mm	1.370
115-900-089-001	Régulateur de vitesse pour tapis de déchargement	375
115-900-236	Portes de déchargement à l'avant au lieu de tapis de déchargement à l'arrière (seulement pour modèles Twin)	0
115-900-283	Tôles glissières mobiles interconnecté à la porte de déchargement - par porte de déchargement	430
115-900-178	Tôle glissière avec aimants - par porte de déchargement	600
115-900-238	Contre-couteaux réglable hydrauliquement au lieu mécaniquement incl. comm.él.hydr. - par couteau	430
115-900-090	Réservoir de minéraux	305
115-900-004-...	Dispositif de coupe de pommes de terre - par vis	240
115-900-128-001	Autre couleur RAL au lieu de Peecon rouge	390
Pneus possibles avec majoration de prix		
115-900-129-000	Peecon 7.00x12	standard
115-900-130-002	Peecon 7.00x12 montage double au lieu de Peecon 7.00x12 (standard avec Biga 10-200/12-230/20-200 Twin Scoop)	1.010
115-900-136-002	Goodyear 205/65R17.5 montage double au lieu de Peecon 7.00x12 (std. avec Biga 20/24-230s Twin Scoop), par 4 pcs	1.990
115-900-242	Couvercles de pneu inox 17,5 - 19,5 - 22,5", par 2 pcs	165

La mélangeuse à vis verticale **Biga Twin Pacman Future** est dotée d'une cuve mélangeuse Future brevetée en combinaison avec un système de chargement et une pince désileuse. Cette machine à chargement automatique vous offre le confort d'utilisation ultime par sa caméra de vision arrière de série et par son contrôle électrohydraulique. Le mécanisme de chargement est construit de manière robuste et entièrement sans entretien en utilisant un minimum de pièces mobiles, de sorte qu'une longue durée de vie est assurée. La pince désileuse a un couteau Longlife fixe à l'arrière pour vous donner la capacité de coupe dont vous avez besoin dans tout type d'alimentation. Cette cuve assure une bonne protection supplémentaire contre le débordement, en particulier pour une ration sèche. En outre, la forme unique offre une robustesse et une stabilité supplémentaires. Au moyen d'un gabarit de perçage, la cuve est également préparée pour être rehaussée facilement avec du caoutchouc. De cette manière vous pouvez augmenter le cuve standard de 18 m³ vers 20 m³. La mélangeuse est équipée en standard d'un dispositif de pesage électronique adapté aux logiciels pour gérer l'alimentation.

La **Biga Twin Pacman Future** est équipée de série avec deux portes de déchargement à commande hydraulique. La position et la forme des portes de déchargement assurent un bon dosage de la ration. En ajustant la position de la porte par l'intermédiaire de l'indicateur, vous déterminez la quantité à décharger. Les goulottes d'évacuation réglables sont dotées d'une tôle-guide en acier inoxydable pour un guidage encore meilleur du fourrage. Les vis unique Peecon à Double Action assurent un mélange rapide et homogène qui permet à chaque tête de bétail de recevoir une ration mélangée de manière précise et homogène. Les vis très épaisse en acier haute résistance est également munie d'un éjecteur supplémentaire pour un apport constant durant le déchargement de la ration. De ce fait, l'utilisation d'un convoyeur d'évacuation n'est pas forcément nécessaire. Pour des rations et des produits spéciaux, Peecon dispose également de vis adaptées.

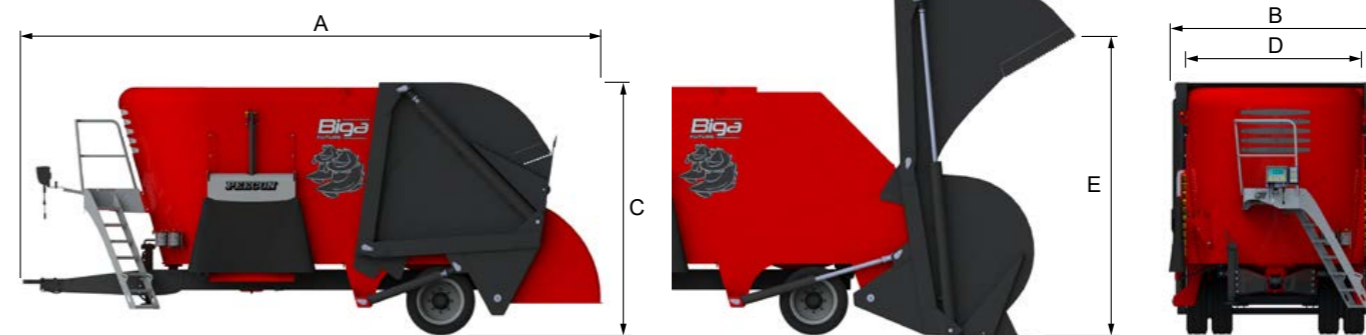
La construction de vis unique permet d'obtenir un besoin de puissance faible sans rien céder en ce qui concerne la rapidité de mélange. La machine est munie d'un châssis robuste séparé, qui est peint en gris Peecon. Les barres de pesage supportent totalement la cuve mélangeuse, ce qui a pour conséquence un pesage très précis. La série Biga Twin Pacman Future est munie de parois latérales droites, ce qui permet de mélanger également parfaitement des rations pauvres en structure.



Équipement standard Biga Twin Pacman Future

- Mélangeuse à vis verticale "Future"
- Système de chargement et pince désileuse avec couteau Longlife fixe
- 2 Vis Double Action avec couteaux dentelés Long-Life
- Dispositif de pesage électronique i-FeedGood L avec 4 capteurs, adapté aux logiciels pour gérer l'alimentation
- Motif de trous standard, qui te permet de facilement augmenter la cuve avec du caoutchouc
- Commande électro-hydraulique des fonctions hydrauliques
- Arbre à cardan Walterscheid avec sécurité de goupille de cisaillement
- Boîtier de réduction bi-vitesses
- Commande boîtier de réduction par câble Bowden
- Roulement unilatéral
- 2 Contre-couteaux réglables
- Entraînement planétaire avec roulement à rotule par vis
- Grand voyant transparent pour contrôle du niveau d'huile du boîtier d'entraînement
- Graissage central de la vis
- Goulottes d'évacuation munies d'une tôle-guide en acier inoxydable
- Plat-forme et escalier en tôle perforée
- Simple essieu avec pneus 245/70R19.5 montage double
- Essieu de freinage hydraulique
- Peint en Peecon rouge et Peecon gris

Numéro d'article	Description	Prix en EURO
124-180-058	Biga 18-215 Twin Pacman Future	55.100
Option possible avec minoration de prix		
124-900-013-...	Équipé avec 1 au lieu de 2 portes de déchargement à droite ou à gauche	-530
Options possibles avec majoration de prix		
124-900-359-002	Exécution conforme aux exigences du règlement (UE) n° 167/2013 cat. R-a, inspection inclus (freins pneumatiques, attelage et éclairage inclus)	3.365
124-900-316	Écran radiographique pour i-FeedGood	prix net 750
124-900-348	Peecon Professional Network Software la gestion de l'alimentation et datastick	1.555
124-900-349	Peecon Professional Network Software la gestion de l'alimentation avec connexion sans fil pour pc (1000 m)	3.045
124-900-350	Peecon Business Network Software la gestion de l'alimentation avec connexion sans fil pour pc (1000 m)	3.820
124-900-351	Détection de charge	sur demande
124-900-339-002	Réhausse caoutchouc pour 2 vis	1.365
124-900-149-...	Arbre à cardan à grand angle Walterscheid	465
124-900-004-002	Dispositif de coupe de pommes de terre monté sur 2 vis	480
124-900-121-002	2 Vis Alligator Double Life au lieu de 2 vis Double Action	1.070
124-900-340	Essieu de freinage pneumatique au lieu d'essieu de freinage hydraulique	1.365
124-900-005	Attelage haut avec anneau d'attelage DIN	240
124-900-091	Attelage bas avec anneau d'attelage pick-up hitch et patin hydraulique	240
124-900-092	Anneau d'attelage à bille Scharmüller/Sauerman 80 mm	1.010
124-900-057	Montage d'une batterie pour peser en état débrayé	525
124-900-054	Béquille hydraulique simple effet avec pompe à main	455
124-900-017	Béquille d'appui hydraulique pour chargement en état débrayé	905
124-900-125-012	Ensemble d'action: écran radiographique, système de recul avec 1 caméra et veste sans manches	prix net 950
124-900-178	Tôle glissière avec aimants - par porte de déchargement	600
124-900-283	Tôles glissières mobiles interconnecté à la porte de déchargement - par porte de déchargement	430
124-900-238	Contre-couteaux réglable hydrauliquement au lieu mécaniquement - par couteau	430
124-900-234	Éclairage LED	360
124-900-252	Caméra de recul	605
124-900-090	Réservoir de minéraux	305
124-900-128-001	Autre couleur RAL au lieu de Peecon rouge	390



Biga Twin Pacman Future		18-215
Capacité	m ³	18
Longueur (A)	mm	7050
Diamètre du fond (D) / Largeur (B)	mm	2150/2550
Hauteur (C)	mm	3065
Max. hauteur de coupe	kg	3700
Capacité de tonnage	kg	7200
Puissance nécessaire	cv	85*
Type de pneus / EA	Continental's Goodyear	245/70R19.5 DM

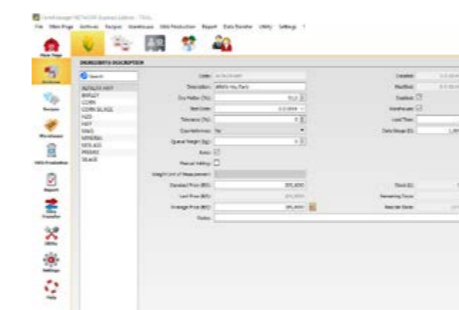
* puissance nécessaire avec boîtier de réduction bi-vitesses



Équipement standard

- Pailleuse robuste avec entraînement mécanique (1000 RPM), pour montage avant ou à l'arrière d'une mélangeuse Biga. Si on a une montage avant, le châssis de la Biga sera élongée
- En plus de mélanger, on a maintenant aussi la possibilité de tirer des balles à part et de pailer avec une seule machine
- On peut traiter des balles ronds et carrés
- On peut l'utiliser à la coté droite ainsi que à la cote gauche par le tuyau tournant hydrauliquement
- Rotor à jeter unique avec 8 lames démontables pour une sortie mesurée, moins de brouillage et un entretien facile
- Des lames larges sur un rotor avec un diamètre de 1500 mm donne une grande circulation d'air pour jeter loin
- Tuyau bas avec une sortie de dosage hydraulique
- On peut régler la distance de jeter par la sortie réglable
- On peut jeter jusqu'à 20 mètres
- On a besoin de 2 tuyaux hydrauliques double fonction (si la mélangeuse est prévue de la commande électrohydraulique, aussi la commande de la pailleuse est faite par ça) #

Numéro d'article	Description	Prix en EURO
...-900-289	Biga Strawblower - Front	12.310
...-900-290	Biga Strawblower - Back	10.270
Options possibles avec majoration de prix		
...-900-291	540 RPM au lieu de 1000 RPM	4.365
...-900-292	Indication rotation de tube (seulement applicable pour le Strawblower Back)	455
...-900-304	Système d'arrosage avec pompe 12 volt, intégré dans l'anneau anti-débordement, réservoir de liquide inclus	2.205



Fonctionnalité de l'application FarmManager Network	Farm Manager Network Professional Edition	Farm Manager Network Business Edition
Transfert de données avec l'outil i-FeedGood L	✓	✓
Logiciel facile à utiliser basé sur le système d'exploitation Windows	✓	✓
Enregistrement des aliments et du coût de la ration	✓	✓
Enregistrement des informations concernant les groupes et les coûts des rations	✓	✓
Modification rapide du Dry Matter [matière sèche] des ingrédients	✓	✓
Calcul et enregistrement du Dry Matter Intake (DMI) [absorption de matière sèche]	✓	✓
Modification des « poids » et « Nombre d'animaux » directement sur l'instrument sur place	✓	✓
Recette programmable tous les jours jusqu'à 4 repas	✓	✓
Fonction contre-couteaux programmable pour ingrédient (avec option sur le mélangeur)	✓	✓
Fonctions professionnelles disponibles pour une plus grande efficacité et précision	✓	✓
Enregistrement de la précision de l'opérateur au cours des chargements et des déchargements	✓	✓
Accès aux différentes fonctions de l'outil protégé par un mot de passe pour les opérateurs et les employés	✓	✓
Gestion du rapport et analyse historiques complets et précis à lire	✓	✓ vaste choix
Sauvegarde des données et fonctions de rétablissement	✓	✓
Conseils d'aide	✓	✓
Gestion des coûts horaires pour le client	✓	✓
Support d'aide en ligne (avec connexion internet haute débit)	✓	✓
Periodes de mélange programmables	✓	✓
Préparation des ingrédients pré-mêlés	✓	✓
Enregistrement et gestion du magasin	✓	✓
Gestion des fournisseurs des aliments	✓	✓
Possibilité d'exporter les rapports en format PDF et Microsoft Excel	✓	✓
Enregistrement des restes par pesée sur le mélangeur	✓	✓
Planification des achats des ingrédients	✓	✓
Statistiques historiques du mélangeur	✓	✓
Analyse de la production du lait et efficacité de l'alimentation (DME)	✓	✓
Communication par radio des données avec un mélangeur ou avec plusieurs mélangeurs	✓	✓
Gestion des plusieurs mélangeurs (multi-mixers)	✓	✓
Gestion des données par réseau éleveurs (multi-farms)	✓	✓
Transfert automatique des données du mélangeur au bureau (optionnel sur le mélangeur)	✓	✓

Peeters Machine Agricole vous offre beaucoup d'avantages avec leur propre programme de gestion de ration (Edition Professionnel et Business) ; possibilités :

- Achat unique
- Gérer le stock
- Gérer les couts de nourriture
- Amélioration de production
- Amélioration de l'efficacité
- Stockage de données

Beschikbare talen:

- Anglais
- Espagnol
- Français
- Italien
- Hongrois
- Hollandais
- Polonais
- Portugais
- Portugais Brésil
- Russe
- Finnois
- Suédois
- Turc
- Chinois

Biga Rapide Future

Avec la **Biga Rapide Future**, à côté de la Peecon Biga Pacman, nous étendons considérablement notre gamme de machines autotractées. Cette Biga Rapide future est disponible en capacités de 13, 20, 22, 24 et 25 m³ (autres modèles possibles sur demande). La machine est dotée d'un moteur turbo intercooler FPT Tier IV Final 4 ou 6 cylindres. En fonction de la capacité et des possibilités en matière de vitesse, la machine dispose d'un moteur 4 cylindres 170 CV ou 6 cylindres 206 CV. La cabine est moderne et permet une visibilité importante dans toutes les directions.

La **Biga Rapide Future** est équipée d'une fraise de chargement qui permet d'extraire le fourrage. Le bras est soulevé et abaissé au moyen de 2 vérins. Les vérins se trouvent à côté du tunnel, ce qui permet de le soulever et de l'abaisser rapidement. La fraise de chargement est équipée du fameux système FPS (pour Fiber Pick-up System ou système de collecte de fibres). Le système FPS absolument unique nous permet de charger les produit avec deux sens de rotation. Ceci a pour résultat une préservation accrue de la structure durant le fraisage. Par ailleurs, la configuration des lames sur la fraise est pratiquement horizontale, et donc pas en forme de spirale. Durant le fraisage, le produit est fraisé directement vers l'arrière. Une vis située dans la moitié gauche de la fraise permet une évacuation rapide du fourrage vers le tunnel de fraisage. Du fait du fraisage dans 2 directions, de la position quasiment perpendiculaire des lames sur la fraise et de la vis à l'arrière de la fraise, nous sommes en mesure de générer une évacuation rapide du fourrage en direction de la cuve mélangeuse qui permet de préserver la structure de manière optimale. Grâce à l'évacuation rapide du fourrage, nous pouvons atteindre également la plus haute capacité. Le tunnel de fraisage est le plus large sur le marché (820 mm), ce qui signifie qu'ici aussi, il n'y a pas de limitations dans la capacité de fraisage. Le tambour de fraisage est 1900 mm de large et est disponible en option en acier inoxydable, mais tout ce qui se trouve derrière la fraise est en acier inoxydable de série, d'où une usure minimale.



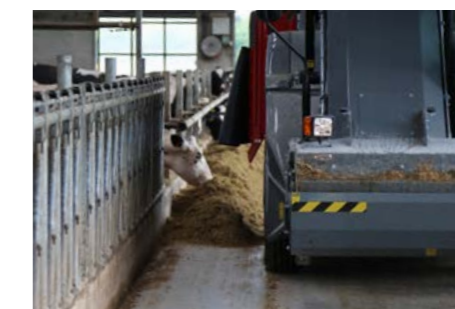
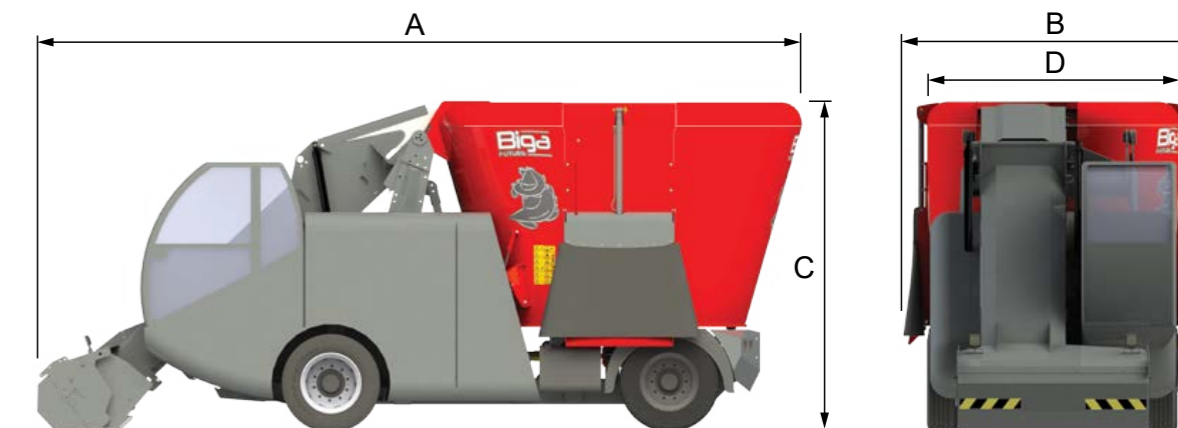
Contrairement à de nombreux autres mélangeuses, la **Biga Rapide Future** dispose d'un entraînement mécanique de la (des) vis de mélange. Grâce à cet entraînement mécanique, il n'y a aucune perte de puissance et nous pouvons réaliser une consommation de carburant minimale. Un châssis lourd avec dessus le dispositif de pesée précis auquel vous êtes habitué(e) de la part de Peecon, assurent une base extrêmement durable.

La série Biga Rapide Future est dotée de la cuve mélangeuse Future. Celle-ci permet d'obtenir un mélange parfaitement homogène et le bombement de cuve unique breveté fait en sorte que le volume de la cuve mélangeuse peut être utilisé de manière optimale. La mélangeuse est équipée en standard d'un dispositif de pesage électronique adapté aux logiciels pour gérer l'alimentation. La construction de vis unique de Peecon permet d'obtenir un besoin de puissance faible sans rien céder en ce qui concerne la rapidité de mélange. Cette construction et ce groupe d'entraînement* fiables sont également intégrés dans la **Biga Rapide Future**.

*5 ans de garantie sur l'entraînement planétaire (demandez les conditions à votre distributeur)



Biga Rapide Future		13-245	20-230	22-230/260	24-230	25-230/260
Capacité	m ³	13	20	22	24	25
Longueur (A)	mm	7790	9700	9960	10500	10760
Largeur (B)	mm	2900	2700	2800	2600	2800
Hauteur (C)	mm	3200	3200	3100	3450	3450
Diamètre du fond (D)	mm	2450	2300	2300	2300	2300





Cabine



Éclairage



178-900-147-...



178-900-125-011



178-900-329



178-900-297



178-900-327



178-900-178



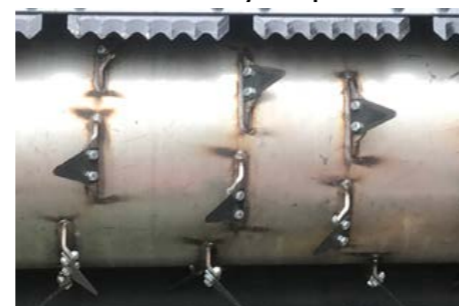
178-900-321



178-900-310-002



Contre-couteaux électrohydraulique



Tungsten couteaux



Équipement standard

- Moteur FPT Tier IV Final turbo intercooler (170 ou 206 CV)
- Essieu arrière à entraînement hydrostatique avec pneus 275/70R22.5 double montage
- Arbre de direction avant avec pneus 315/70R22.5
- Grue auxiliaire hydraulique avec 2 vérins
- Tambour de fraisage avec lames en tungstène, monté en forme de V
- Tôle inox derrière la fraise
- Cabine fermée avec possibilités de chauffage et de ventilation
- Rétroviseurs extérieurs chauffés
- Système de commande CanBUS
- Commande par manette avec manette sur l'accoudoir
- Suspension hydraulique de l'essieu avant système et bras porteurs McPherson
- Direction hydraulique
- Jeu d'éclairage
- Mélangeuse à vis verticale "Future"
- 1 ou 2 vis double action avec couteaux dentelés Long-Life
- Vis construite en acier à haute résistance
- Dispositif de pesage électronique i-FeedGood L avec 3 capteurs, adapté aux logiciels pour gérer l'alimentation
- Motif de trous standard, qui te permet de facilement augmenter la cuve avec du caoutchouc
- Roulement unilatéral
- 2 Contre-couteaux à réglage électrohydraulique
- Entraînement planétaire avec roulement à rotule pour chaque vis
- Boîtier de réduction à 2 vitesses, avec embrayage et actionnement hydraulique
- Grands voyants transparents pour contrôle du niveau d'huile des boîtiers d'entraînement
- Graissage central des vis
- Au côté gauche et droite 1 porte de déchargement
- Goulottes d'évacuation munies d'une tôle-guide en acier inoxydable
- Peint en Peecon rouge et Peecon gris

Numéro d'article	Description	Prix en EURO
178-130-048	Biga 13-245 Rapide LS Future	188.675
178-130-049	Biga 13-245 Rapide AS Future	200.625
182-200-048	Biga 20-230 Twin Rapide LS Future	201.590
182-200-049	Biga 20-230 Twin Rapide AS Future	216.700
182-220-055	Biga 22-230/260 Twin Rapide AS Wide Body Future	219.545
182-240-049	Biga 24-230 Twin Rapide AS Future	225.405
182-250-055	Biga 25-230/260 Twin Rapide AS Wide Body Future High Speed versions	226.435 sur demande

Numéro d'article	Options possibles avec majoration de prix	Prix en EURO
178-900-328	Tapis de déchargement avec régulateur de vitesse	710
178-900-329	Tambour de fraisage en inox (incl. Bagues de renfort et porte-couteaux)	1.165
178-900-330	Système de graissage automatique (pour les modèles LS)	840
178-900-331	Version 25 km/h avec blocage de différentiel (pour les modèles LS)	3.805
178-900-332	Airconditioning	4.955
178-900-348	Peecon Professional Network Software la gestion de l'alimentation et datastick	1.555
178-900-349	Peecon Professional Network Software la gestion de l'alimentation avec connexion sans fil pour pc (1000 m)	3.045
178-900-350	Peecon Business Network Software la gestion de l'alimentation avec connexion sans fil pour pc (1000 m)	3.820
178-900-343	Siège conducteur pneumatique	775
178-900-344	Ventilateur de refroidissement réversible	650
178-900-345	Intervalle sur l'essieu-glace	610
178-900-346	300 litres au lieu de 180 litres de diesel	2.080
178-900-347	Capteurs de recul	715
178-900-335	Radio avec CD, MP3 et 2 x 100 Watt haut-parleur	820
178-900-125-011	Ensemble d'action: système de graissage et caméra de recul	prix net 1.200
178-900-333	Caméra supplémentaire (pas d'écran supplémentaires)	305
178-900-321	Bird View (système de caméra avec visibilité sur tous les côtés)	prix net 1.500
178-900-019-005	Extra porte de déchargement à l'arrière au milieu de la cuve (# incl. commande électrohydraulique)	2.270
178-900-283	Tôles glissières mobiles interconnecté à la porte de déchargement - par porte de déchargement	430
178-900-178	Tôle glissière avec aimants - par porte de déchargement	600
178-900-121-001	Vis Alligator Double Life au lieu de vis Double Action - par vis	535
178-900-207-001	Vis X60 acier 18,7 mm (+0,5 / -0,5 mm) - par vis	1.390
178-900-352	Vis unique(s) sur mesure pour les rations spécifiques en ce qui concerne les veaux, chèvres, etc.	sur demande
178-900-327	Aimant sur le vis - par vis	865
178-900-052	Ejecteur supplémentaire à la vis	sur demande
178-900-147-004	Bord d'usure Hardox/Quard - pour 1 vis (complètement autour, hauteur de 850 mm, épaisseur de 8 mm)	2.050
178-900-147-001	Bord d'usure Hardox/Quard - pour 2 vis (complètement autour, hauteur de 850 mm, épaisseur de 8 mm)	2.980
178-900-310-002	Echelle d'inspection	845
178-900-090	Réservoir de minéraux	305
178-900-339-001	Réhausse caoutchouc pour 1 vis	1.040
178-900-339-002	Réhausse caoutchouc pour 2 vis	1.365
178-900-018-001	Tapis de déchargement à l'arrière de la machine (en caoutchouc) (# incl. commande électrohydraulique)	2.700
178-900-018-004	Tapis de déchargement à l'arrière de la machine avec maintien des 2 portes latérales	4.925
178-900-180	Tapis à chaînes au lieu d'un tapis en caoutchouc	1.125
178-900-089-001	Régulateur de vitesse pour tapis de déchargement	375
178-900-271-002	Lampe de travail LED supplémentaire	145
178-900-358	2 Panneaux de signalisation rouge-blanc (pour les machines de plus de 2,55 m)	305
178-900-354	Power Booster	9.025



Le **Peecon Power Booster** est un système de récupération d'énergie et fournit une augmentation de puissance à court terme lors du démarrage d'une mélangeuse entièrement chargée. Le support hybride peut également être utilisé pour tourner une mélangeuse d'alimentation presque vide à grande vitesse pour nettoyer complètement les vis et le bol mélangeuse.

Pendant le mélange, le moteur à essence n'a pas besoin de la pleine puissance, à ce moment le moteur électrique peut agir comme un générateur et charger les batteries lithium-ion contenues dans la mélangeuse.



Biga
FUTURE



PECCON

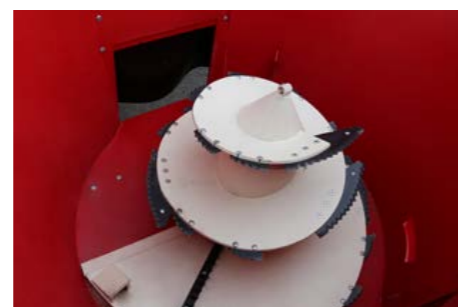
24m³ Rapide Wide Body

Biga Pacman Future

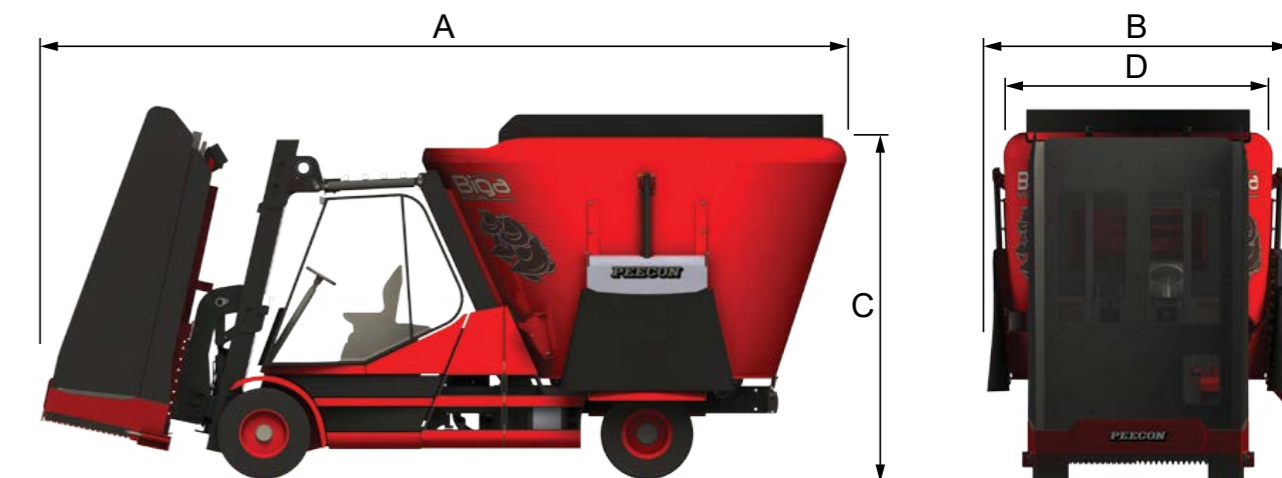
La mélangeuse à vis verticale **Biga Pacman Future** est unique dans sa catégorie. Pour pouvoir proposer une machine autotractée avec système de chargement abordable mais néanmoins fiable, nous avons entamé une collaboration avec Linde. La société Linde est active depuis plus de 60 ans, ce qui garantit la fiabilité et le service. Le camion compact sert de base pour une machine autotractée pratique et manœuvrable. Le système de commande EASYtronic garantit une grande facilité de commande. Celui-ci permet entre autres de saisir selon le souhait une vitesse de rotation de vis de 0 à 50 tr/min maximum. La machine peut donc démarrer lentement mais également tourner également à vitesse maximale pour être complètement vidée. En utilisant un couteau vibrant dans la suspension universelle robuste, la machine peut être chargée simplement. Cette manière de charger permet d'obtenir un ensilage à la finition bien serrée, de sorte que l'échauffement par fermentation est évité.

La **Biga Pacman Future** consomme très peu de carburant et elle est disponible avec aussi bien un camion d'occasion ayant très peu servi qu'un camion Linde neuf en tant que base.

La série **Biga Pacman Future** est dotée de la cuve mélangeuse Future. Celle-ci permet d'obtenir un mélange parfaitement homogène et le bombement de cuve unique breveté fait en sorte que le volume de la cuve mélangeuse peut être utilisé de manière optimale. La mélangeuse est équipée en standard d'un dispositif de pesage électronique adapté aux logiciels pour gérer l'alimentation. La construction de vis unique de Peecon permet d'obtenir un besoin de puissance faible sans rien céder en ce qui concerne la rapidité de mélange.



Biga Pacman Future		12-230
Capacité	m ³	12
Longueur (A)	mm	7150
Largeur (B)	mm	2600
Hauteur (C)	mm	3050
Diamètre du fond (D)	mm	2300
Poids	kg	9000
Capacité de tonnage	kg	4800
Puissance nécessaire	kW/cv	75/116





125-900-339-001



125-900-321



125-900-178



125-900-301-001



125-900-316



125-900-324



125-900-125-012



125-900-238



125-900-090



Équipement standard

- La Biga Pacman Future est une mélangeuse automotrice et auto-chargeuse. Un chariot élévateur est une base très solide pour cette mélangeuse. Grâce à un système ingénieux le Pacman peut se charger à l'aide d'un coupe-ensilage. La coupeuse - U est attaché à un mât spécialement développé avec une système de basculement.
- Modèle de chariot élévateur Linde base 396
- Moteur diesel Deutz TCD4.1 L04 (154 cv)
- Linde essieu avant entraîné hydrostatiquement avec pneus pneumatiques 355/65-15 par moyen d'une opération pédales doubles
- Essieu arrière directeur au milieu de la chambre de mélange avec pneus pneumatiques 8.25-15
- Cage de sécurité (ouvert) avec siège à suspension de luxe et panneau de commande confortable
- À l'avant deux phares de travail et deux rétroviseurs extérieurs
- Coupeuse - U avec conducteur en inox, équipe de 2 fenêtres avec vitrage en plexiglas
- Dimensions de coupage LxPxH 1850x800x1700 mm
- Coupe d'ensilage maximum: 4 mètre
- Entraînement hydraulique de la vis, RPM réglable continument de 0-45 RPM avec la console EASYtronic, ainsi le moteur de combustion tourne toujours au nombre de tours le plus efficace.
- Mélangeuse à vis verticale "Future"
- 1 Vis Double Action avec couteaux dentelés Long-Life
- Vis construite en acier à haute résistance
- Dispositif de pesage électronique i-FeedGood L avec 4 capteurs, adapté aux software pour gérer l'alimentation
- Motif de trous standard, qui te permet de facilement augmenter la cuve avec du caoutchouc
- Roulement unilatéral
- 2 Contre-couteaux réglables
- Entraînement planétaire avec roulement à rotule par vis
- Grand voyant transparent pour contrôle du niveau d'huile du boîtier d'entraînement
- Graissage central de la vis
- Voyant dans la paroi avant de la cuve
- Au côté gauche et droite 1 porte de déchargement #
- Goulottes d'évacuation munies d'une tôle-guide en acier inoxydable
- Châssis solide de tôle 250x100x10 mm réalisé en tubes rectangulaires
- Peint en Peecon rouge et Peecon gris
- L'exécution du modèle RF est la même que celle décrite ci-dessus. Seule la base Linde 396 est un chariot élévateur d'occasion. Ces modèles sont sur le marché à partir de 2010. Ils sont entièrement révisés et livrés avec 1 an de garantie

Numéro d'article	Description	Prix en EURO
125-120-052	Biga 12-230 Pacman RF Future	87.560
125-120-051	Biga 12-230 Pacman Future	sur demande

Numéro d'article	Options possibles avec minoration de prix	Prix en EURO
125-900-013-...	Équipé avec 1 au lieu de 2 portes de déchargement à droite ou à gauche	-530
Options possibles avec majoration de prix		
125-900-293	Cabin entièrement fermé (autour des fenêtres et portes)	5.385
125-900-294	Chauffage dans la cabin	2.010
125-900-295	Chauffage dans la cabin avec air conditionné	5.330
	Autres options en ce qui concerne la cabin	sur demande
125-900-316	Écran radiographique pour i-FeedGood	prix net 750
125-900-348	Peecon Professional Network Software la gestion de l'alimentation et datastick	1.555
125-900-349	Peecon Professional Network Software la gestion de l'alimentation avec connexion sans fil pour pc (1000 m)	3.045
125-900-350	Peecon Business Network Software la gestion de l'alimentation avec connexion sans fil pour pc (1000 m)	3.820
125-900-323	Vitesse de mélange couplée de manière électronique à l'installation de pesage avec la commande EASYtronic (augmentation/diminution automatique de la vitesse de rotation de la vis en fonction du poids)	sur demande
125-900-339-001	Réhausse caoutchouc pour 1 vis	1.040
125-900-121-001	Vis Alligator Double Life au lieu de vis Double Action	535
125-900-352	Vis unique sur mesure pour les rations spécifiques en ce qui concerne les veaux, chèvres, etc.	sur demande
125-900-327	Aimant sur le vis - par vis	865
125-900-125-012	Ensemble d'action: écran radiographique, système de recul avec 1 caméra et veste sans manches	prix net 950
125-900-321	Bird View (système de caméra avec visibilité sur tous les côtés)	prix net 1.500
125-900-053	2 Portes de déchargement existantes montées obliquement à l'arrière de la cuve	905
125-900-019-005	Porte de déchargement supplémentaire sur position au choix (# incl. commande électrohydraulique)	2.270
125-900-178	Tôle glissière avec aimants - par porte de déchargement	600
125-900-238	Contre-couteaux réglable hydrauliquement au lieu mécaniquement	430
125-900-296	Éclairage LED au lieu des lampes de travail	105
125-900-297	Pare-choc avec éclairage LED	550
125-900-358	2 Panneaux de signalisation rouge-blanc (pour les machines de plus de 2,55 m)	305
125-900-252	Caméra de recul	605
125-900-090	Réservoir de minéraux	305
125-900-004-001	Dispositif de coupe de pommes de terre	240
125-900-324	Une benne pour le chargement de sous-produits	sur demande
125-900-128-001	Autre couleur RAL au lieu de Peecon rouge	390
125-900-298-001	Pneus pneumatiques à l'avant 355/65-15	standard
125-900-299-001	Pneus pneumatiques à l'arrière 8.25-15	standard
125-900-300-001	Pneus pneumatiques à l'arrière 355/65-15 ipv 8.25-15	1.105
125-900-301-001	SE pneus (massif) au lieu de Pneus pneumatiques à l'avant et à l'arrière	550

Biga modèle de "Génération III"

Toutes les précédentes versions Biga « Futures » dans ce catalogue sont également disponibles dans la version « Génération III ».

Équipement standard

- Vis Double Action avec couteaux dentelés Long-Life
- Tube de protection 60 mm en dessus de la cuve
- Roulement unilatéral
- 2 Contre-couteaux réglables
- Entraînement planétaire avec roulement à rotule par vis
- Boîtier de réduction bi-vitesses série sur les modèles « s » et le (Mega) Mammoet
- Grand(s) voyant(s) transparent(s) pour contrôle du niveau d'huile du/des boîtier(s) d'entraînement
- Les parois latérales des modèles Wide Body sont montées sous une angle de $\pm 5^\circ$ vers l'extérieur
- Graissage central de la/des vis
- Au côté gauche et droite 1 porte de déchargement à commande hydraulique, montées à l'avant de la machine. Les modèles "Plus" avec une tapis de déchargement à commande hydraulique (hydraulique nécessaire: 2 soupapes à double effet du tracteur)
- Tôle glissière réglable sur porte de déchargement
- Châssis avec prédisposition pour dispositif de pesage
- Plat-forme et escalier en tôle perforée (standard dans la plupart des modèles)
- Arbre à cardan Walterscheid avec sécurité de goupille de cisaillement, arbre à cardan à grand angle lourd Walterscheid sur les modèles (Mega) Mammoet
- Béquille à main
- Peint en Peecon rouge

Toutes les spécifications techniques, les options et les prix sont disponibles dans notre catalogue en ligne à www.peecon.com.



Biga Twin Plus



Biga Mammoet



Biga Stationary

La mélangeuse à vis verticale **Biga Stationary** est équipée de série d'une seule porte de déchargement et elle peut être entraînée par un moteur électrique et/ou thermique. En fonction de l'application, la machine est habillée selon le souhait avec de nombreuses possibilités d'options. La position et la forme de la porte de déchargement assurent un bon dosage de la ration ou du produit. En ajustant la position de la porte, vous pouvez déterminer la quantité à décharger.

La vis unique Peecon à Double Action assure un mélange rapide et homogène qui permet à chaque tête de bétail de recevoir une ration mélangée de manière précise et homogène. La vis est également munie d'un éjecteur supplémentaire pour un apport constant de la ration à décharger. De ce fait, l'utilisation d'un convoyeur d'évacuation n'est pas forcément nécessaire. Pour des rations et des produits spéciaux, Peecon dispose également de vis adaptées.

La construction de vis unique permet d'obtenir un besoin de puissance faible sans rien céder en ce qui concerne la rapidité de mélange. La machine est équipée d'un châssis séparé robuste ; les barres de pesage supportent totalement la cuve mélangeuse, ce qui a pour conséquence un pesage très précis. La série Biga Stationary est munie de parois latérales droites, ce qui permet de mélanger également parfaitement des rations pauvres en structure.

Avec la **Biga Stationary**, vous vous assurez d'une continuité, mais tout aussi important, d'une machine qui délivre un produit homogène avec pour résultat un rendement optimal.



Biga Stationary		6-200	7,5-200	10-200	10-230	12-230	15-245s
Capacité	m ³	6	7,5	10	10	12	15
Longueur	mm	3045	3575	3620	3845	4005	5565
Largeur	mm	2220	2220	2220	2520	2520	2670
Hauteur	mm	2015	2265	2565	2270	2570	2570
Diamètre du fond	mm	2000	2000	2000	2300	2300	2450
Poids	kg	1950	2750	2400	2625	2800	3325
Capacité de tonnage	kg	2400	3000	4000	4000	4800	6000
Puissance nécessaire	kW	22,5*	30*	37*	45*	45*	55*

* puissance nécessaire avec réducteur

Biga Twin Stationary		12-200	15-200	18-215	20-215	24-230s	26-230s	28-230s	30-245s
Capacité	m ³	12	15	17	20	24	26	28	30
Longueur	mm	5410	5565	5595	5640	6285	6390	6355	6765
Largeur	mm	2220	2220	2370	2370	2520	2520	2520	2670
Hauteur	mm	1970	2280	2440	2610	2675	2825	2825	2825
Diamètre du fond	mm	2000	2000	2150	2150	2300	2300	2300	2450
Poids	kg	4250	4850	5050	5250	8500	8640	8715	9200
Capacité de tonnage	kg	4800	6000	6800	8000	9600	10600	11400	12000
Puissance nécessaire	kW	45*	55*	75*	75*	75*	75*	75*	90*s

* puissance nécessaire avec réducteur

Biga Bio		12-230s	15-245s	20-230s	24-230s	30-245s	40-245s	60-245s	80-245s
Capacité	m ³	12	15	20	24	30	40	60	80
Longueur	mm	4030	4235	6120	6230	6720	7000	9490	11970
Largeur	mm	2350	2500	3430	3430	3500	3500	3500	3500
Hauteur	mm	2840	3780	2550	2840	3090	3600	3600	3600
Diamètre du fond	mm	2300	2450	2300	2300	2450	2450	2450	2450
Poids	kg	5000	5900	8250	8500	10200	10800	16800	22800
Capacité de tonnage	kg	4800	6000	8600	9600	12000	20000	30000	40000
Puissance nécessaire	kW	22,5*	30*	45*	50*	60*	60*	90*	120*

* puissance nécessaire avec réducteur



100-900-315



100-900-064-002



100-900-179-001



100-900-066



100-900-128-000



100-900-003



Équipement standard

- Mélangeuse à vis verticale "Generation III"
- 1 - 4 Vis Double Action avec couteaux dentelés Long-Life
- Roulement unilatéral
- 2 Contre-couteaux réglables à commande hydraulique
- Entraînement planétaire avec roulement à rotule par vis
- Grands voyants transparents pour contrôle du niveau d'huile des boîtier(s) d'entraînement
- Graissage central des vis
- 1 Porte de déchargement à une position au choix # (hydraulique nécessaire: 1 soupape à double effet)
- Tôle glissière réglable sur porte de déchargement
- Fond avec prédisposition pour montage d'un dispositif de pesage, jambes d'appui inclus
- Tube de protection 60 mm en dessus de la cuve
- Peint en Peecon rouge

Les modèles Bio-S ont également les caractéristiques suivantes

- Bords d'usure Hardox/Quard
- Entraînement industriel
- Peint en vert foncé RAL 6005
- Les vis sont entraîné individuellement par un moteur électronique avec réducteur; entraînement de secours possible
- Dispositif de pesage électronique avec 4-20 mA data output
- La Bio-S n'est pas conformément avec la EG ATEX directive 95 et EMC directive 2006, prix sur demande

Numéro d'article	Description	Prix en EURO
100-060-003	Biga 6-200 Stationary	16.330
100-075-003	Biga 7,5-200 Stationary	16.725
100-100-003	Biga 10-200 Stationary	17.130
101-100-003	Biga 10-230 Stationary	17.525
101-120-003	Biga 12-230 Stationary	17.525
102-150-003	Biga 15-245s Stationary	24.515
105-120-003	Biga 12-200 Twin Stationary	29.575
105-150-003	Biga 15-200 Twin Stationary	30.780
109-180-003	Biga 18-215 Twin Stationary	31.980
109-200-003	Biga 20-215 Twin Stationary	34.395
106-240-003	Biga 24-230s Twin Stationary	43.315
106-260-003	Biga 26-230s Twin Stationary	45.075
106-280-003	Biga 28-230s Twin Stationary	46.685
107-300-003	Biga 30-245s Twin Stationary	61.380
101-120-011	Biga 12-230s Bio	sur demande
102-150-011	Biga 15-245s Bio	sur demande
106-240-011	Biga 24-230s Twin Bio	sur demande
107-300-011	Biga 30-245s Twin Bio	sur demande
107-400-011	Biga 40-245s Twin Bio	sur demande
112-600-011	Biga 60-245s Mammoet Bio	sur demande
112-800-011	Biga 80-245s Mammoet Bio	sur demande
	Autres modèles	sur demande

Numéro d'article	Options possibles avec majoration de prix	Prix en EURO
100-900-315-003	Châssis avec dispositif de pesage professionnel i-FeedGood L avec 4 capteurs + béquilles d'appui (Biga 6-200 à 20-215 Twin Stationary), adapté aux logiciels pour gérer l'alimentation	5.205
100-900-315-004	Châssis avec dispositif de pesage professionnel i-FeedGood L avec 6 capteurs + béquilles d'appui (Biga 24-230s à 30-245s Twin Stationary), adapté aux logiciels pour gérer l'alimentation	6.330
100-900-348	Peecon Professional Network Software la gestion de l'alimentation et datastick	1.555
100-900-349	Peecon Professional Network Software la gestion de l'alimentation avec connexion sans fil pour pc (1000 m)	3.045
100-900-350	Peecon Business Network Software la gestion de l'alimentation avec connexion sans fil pour pc (1000 m)	3.820
100-900-123-002	Dispositif de pesage électronique avec 4-20 mA data output (standard avec Biga Bio)	sur demande
100-900-316	Écran radiographique pour i-FeedGood	prix net 750
100-900-351	Détection de charge (seulement en combinaison avec la commande électro-hydraulique)	sur demande
100-900-003-...	Anneau anti-débordement (standard avec Biga 10-230 Stationary)	455
100-900-003-...	Anneau anti-débordement (pour Mammoet Bio)	905
100-900-240-004	Comm. él.hidr. porte déchargement, seulement avec système hydr. indépendant, nécessaire pour toutes fonctions avec #	1.405
100-900-062	Réducteur pour montage entre moteur électr. et entraînement planétaire, incl. plaque à pied, excl. raccord	3.775
100-900-066	Moteur électrique (1500 RPM), incl. réducteur et raccord, excl. convertisseur de fréquence pour 6-12 m ³	5.720
100-900-067	Moteur électrique (1500 RPM), incl. réducteur et raccord, excl. convertisseur de fréquence pour 15-24 m ³	7.805
100-900-068	Moteur électrique, monté à l'entraînement planétaire, à partir de 30 m ³ - par vis	6.885
100-900-287	Entraînement par vis avec accouplement hydraulique (30 kW) (excl. convertisseur de fréquence)	sur demande
100-900-352	Vis unique(s) sur mesure pour les rations spécifiques en ce qui concerne les veaux, chèvres, etc.	sur demande
100-900-327	Aimant sur le vis - par vis	865
100-900-063	Plat-forme avec escalier en tôle perforée à l'avant de la cuve	720
100-900-179-001	Bâche de couverture à commande hydraulique (applicable à 2 vis)	12.825
100-900-179-002	Bâche de couverture à commande hydraulique (applicable à 3 vis)	14.495
100-900-125-012	Ensemble d'action: écran radiographique, système de recul avec 1 caméra et veste sans manches (seulement en combinaison avec dispositif de pesage i-FeedGood)	prix net 950
100-900-009-003	Tapis de déchargement fixe (largeur 1000 mm), hauteur déchargement +300 mm incl. comm. él.hidr.	4.300
100-900-010-001	Tapis de déchargement réglable en hauteur (dim.=1150x1000 mm) à 1 côté (# incl. comm. él.hidr.)	5.210
100-900-010-002	Tapis de déchargement réglable en hauteur (dim.=2300x1000 mm) à 1 côté (# incl. comm. él.hidr.)	2.270
100-900-019-...	Porte de déchargement supplémentaire sur position au choix (# incl. comm. él.hidr.)	600
100-900-178	Tôle glissière avec aimants - par porte de déchargement	0
100-900-212	Bords d'usure en inox au lieu de Hardox/Quard (pour Bio)	sur demande
100-900-214	Revêtement en inox sur fond (pour Bio)	sur demande
100-900-213	Bords d'usure en polyuréthane au lieu de Hardox/Quard (pour Bio)	1.965
100-900-064-002	Système hydraulique indépendant 1,5 kW, convenable pour 1 porte de déchargement	sur demande
100-900-064-001	Système hydraulique indépendant avec grande capacité	815
100-900-065-001	Fonction de commande électrohydraulique - par fonction	2.145
100-900-069-002	Jeu de base télécommande pour 2 fonctions hydrauliques double effet (# incl. comm. él.hidr.)	375
100-900-069-001	Fonction supplémentaire sur la télécommande pour les fonctions hydrauliques - par fonction DE	1.520
100-900-070	Châssis allongé (pour montage d'un grue/moteur stationnaire)	305
100-900-090	Réservoir de minéraux	390
100-900-128-...	Autre couleur RAL au lieu de Peecon rouge (ou vert chez Bio)	



Un robot peut assurer le passage dans plusieurs étables. Les pentes ne lui posent aucun problème. Il s'adapte très bien aux étables de forme irrégulière. Efficace et de format compact, il constitue une aide précieuse pour l'ensemble de l'exploitation.

Le **Peecon Butler XL** repousse délicatement le fourrage vers la table d'alimentation, sans le tasser. Grâce à son dispositif spécial de vis sans fin, le fourrage conserve toute sa fraîcheur et sa qualité et les animaux le trouvent particulièrement appétissant.

Afin de rendre le fourrage encore plus appétissant, le Butler XL distribue lors de ses passages de petites quantités de concentrés ou de minéraux sur le fourrage de base. Ainsi, deux sortes d'aliments différents peuvent être distribués en même temps. L'appétit naturel des animaux est stimulé et les passages au robot de traite augmentés. Avec pour effet l'accroissement de la production de lait et l'amélioration de la santé de l'animal.

Le Butler XL peut être installé très facilement dans n'importe quelle étable. Il s'oriente simplement à l'aide de petits aimants de 5 mm intégrés environ tous les deux mètres dans le sol. Il suffit ensuite d'enregistrer une fois pour toutes son itinéraire dans le système de commande.

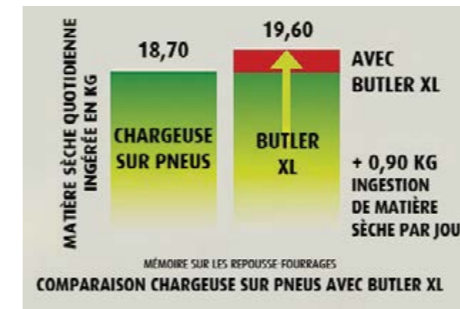
La sécurité est une de nos priorités. C'est pour cette raison que le Butler XL est équipé d'un tout nouveau système de protection. Avec lui, votre famille, vos enfants, les animaux et les machines ne courent aucun danger.

Le Butler XL se programme et s'utilise très facilement grâce à son système de commande. De plus, de nombreux dispositifs augmentent considérablement le confort et la sécurité de son fonctionnement :

- Commande depuis un ordinateur, une tablette ou un téléphone de n'importe où dans le monde.
- Informations complètes et en temps réel par e-mail
- À la demande et à tout moment: télémaintenance par l'un de nos spécialistes

Elle décide elle-même si et quand la batterie doit être rechargée et prolonge ainsi considérablement la durée de vie de celle-ci. Pour libérer le passage lors de la distribution du fourrage, un simple appui sur un bouton commande au Butler XL de sortir de l'étable. La station de charge peut être placée où vous le souhaitez. On peut rouler dessus, même avec des véhicules lourds.

Le Butler XL est capable de distribuer deux sortes d'aliments différents. Pour donner envie aux animaux de manger, des concentrés peuvent être distribués sur le fourrage ou mélangés dans la ration à l'aide de la vis sans fin. Ainsi, chaque groupe peut être nourri de manière spécifique.



Détails sur le Butler XL

- Un robot de haute technologie avec une vis sans fin spéciale
- Facile à installer dans n'importe quelle étable
- Une station de charge intelligente, et sur laquelle vous pouvez rouler
- Tension 24 V, alimentation 2 x 105 Ah, batteries ne nécessitant aucun entretien
- Moteur sans balais, aucun entretien nécessaire
- Poids 700 kg, dimensions 2000x1100x850 mm

Les avantages du Butler XL

- Un repousse-fourrage intelligent et qui fonctionne en continu
- Plus de souplesse dans la ferme, davantage de temps économisé
- Du fourrage disponible 24h/24
- Ingestion augmentée de fourrage de base
- Efficacité du fourrage augmentée
- Augmentation du bien-être des bêtes
- Amélioration du rendement laitier de votre troupeau, même les vaches dominées restent constantes en production
- Davantage de visites au robot de traite

Numéro d'article	Description	Prix en EURO
654-001	Butler XL (incl. webconnect)	18.725
	Options possibles avec majoration de prix	
654-907-011	Eimant (1 pièce)	1
654-907-012	Type de nourriture n° 1	2.675
654-907-013	Type de nourriture n° 2	2.675
654-907-014	Coûts d'assemblage - par heure*	65
654-907-015	Remplissage Butler XL (=moteur, direction, sortie, relais de niveau, console moteur)	940
654-907-016	Trémie de remplissage	110
654-907-017	Extension concentrat KF1 - relais dirigée externe et trémie	195
654-907-018	Vis spirale 53,3 mm (longueur maximale avec 53,3 mm spirale est 70 m)	14
654-907-019	Tube de vis 75x4 mm	7
654-907-020	45° courbe pour remplissage (Ø = 75 blanc)	46
654-907-021	Support de montage horizontal ST	12
654-907-022	Pièce connection pour Ø= 75	12
654-907-023	Pince de tube Ø = 75	6
654-907-024	Creux de vis horizontale avec paliers et fermeture	185
654-907-025	Trémie Ø = 350, pièce finale avec bande	135
654-907-026	"Trevirasillo VFS"	sur demande
654-907-027	Boucles en onglet	sur demande
654-907-028	Diamètre de sortie	sur demande
654-907-029	Silo + support + tube de remplissage	sur demande

* le prix peut varier

D'une contenance de 3 m³, la mélangeuse **Biga Tub Future** fait partie du système **Wasserbauer Feed Master**. Ce système d'affouragement automatique est fabriqué sur mesure pour le client en collaboration avec Wasserbauer de l'Autriche et Wijha des Pays-Bas. Le contenu de la cuve en acier inoxydable suffit pour la distribution de petites portions plusieurs fois par jour. La mélangeuse est alimentée depuis des trémies (station d'alimentation) via un convoyeur ou selon le principe de la chute libre. Un réseau de rails permet à la mélangeuse Biga Tub Future de circuler à travers l'étable. Le système de rails assure une trajectoire constante et une alimentation continue en électricité.

Le nombre d'aliments à affourager détermine le nombre de trémies, sachant qu'il en faut au minimum une par produit. Ces trémies sont remplies par une désileuse. Cette façon de procéder garantit des aliments frais et à l'abri de la fermentation. Les trémies peuvent être alimentées pour plusieurs jours. Les vaches bénéficient ainsi d'un fourrage frais de qualité à chaque passage de la machine. Il en résulte une meilleure ingestion du fourrage par le bétail.

La mélangeuse **Biga Tub Future** circule aussi souvent que souhaité. L'utilisateur a le choix entre deux modes de fonctionnement : le trajet d'alimentation ou le parcours Butler (Majordome). Dans ce dernier cas de figure, le robot se limite à repousser le fourrage. Le bétail, nourri plusieurs fois par jour, est ainsi plus actif.

Une fois introduite la composition exacte du mélange par animal, l'utilisateur n'a plus qu'à indiquer le nombre de vaches hébergées dans l'étable, un nombre qui peut varier d'un jour à l'autre. Lorsque ces données sont introduites, le système **Wasserbauer Feed Master** distribue la quantité exacte de fourrage nécessaire, ce qui réduit le gaspillage et permet de réaliser des économies de fourrage.



EN COLLABORATION AVEC **WASSERBAUER**



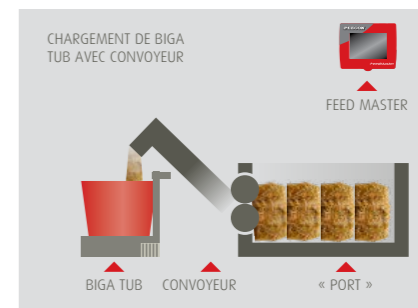
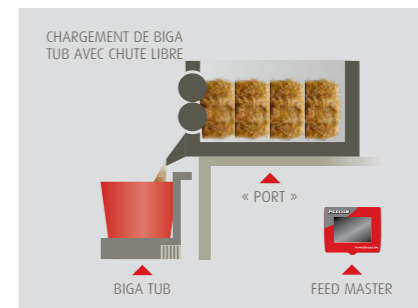
Les avantages du Wasserbauer Feed Master system:

- Cuve de brassage Future brevetée
- Capacité 3 m³
- Chemisage de cuve en acier inoxydable spécial
- 1 Vis Double Action avec couteaux dentelés Long-Life
- Mélange homogène et précis des aliments
- Châssis tandem (déplacement sur le sol)
- Contrôle simple et intelligent
- Pesée précise : dosage proportionnel à l'avancement
- Dosage sur un ou deux côtés
- Le système peut être utilisé sur un plan incliné jusqu'à 4 %
- Jeu de barres de 400 V longue durée
- Alimentation électrique en continu
- Pas de fonctionnement sur batterie, pas de temps de mise en charge
- Utilisation d'aliments concentrés pour augmenter l'ingestion du fourrage de base
- Fonction Butler intégrée

Description

Biga Tub Future 3 m³ - Chargement de « port » avec chute libre
Biga Tub Future 3 m³ - Chargement de « port » avec convoyeur

Prix en EURO
sur demande
sur demande



ROBOT D'ALIMENTATION BIGA TUB FUTURE

SYSTÈME WASSERBAUER FEED MASTER

CHARGEMENT « PORT »

CONTRÔLE FEED MASTER



Biga
FUTURE



PEECON



Demandez gratuitement nos autres catalogues: [Peecon Technique de lisier & transport](#), [Tulip Machines Arables](#) et [Pitbull Compact Loaders](#)

PEETERS LANDBOUWMACHINES B.V.

Fabricant des machines agricoles PEECON

Munnikenheiweg 47
4879 NE Etten-Leur (les Pays-Bas)

Tel.: +31 (0)76-5046666

info@peecon.com
www.peecon.com
www.facebook.com/peecon
www.youtube.com/peeconmachinery



956-155-003-003 / 2019-09 FR

Voulez-vous plus d'informations sur nos produits? Contactez-nous ou visitez notre site internet: **www.peetersgroup.com**

