

Boucheuses multitêtes

Pour bouchons liège ou synthétiques

CADENCE DE 3 500 A 20 000 BOUTEILLES/HEURE



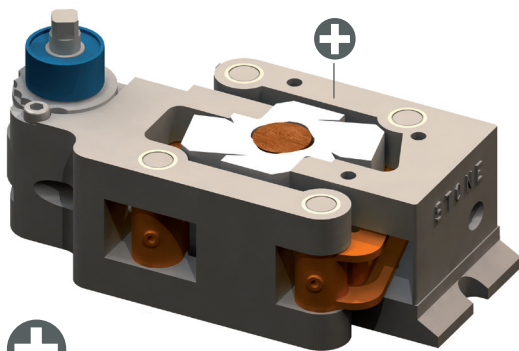
Photo non contractuelle

Stone INDUSTRIE

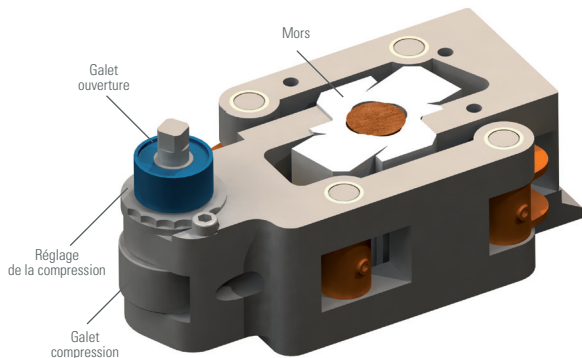
L'EMBOUEILLAGE SUR-MESURE

Boucheuses multitêtes - bouchons liège ou synthétiques

Compresseur



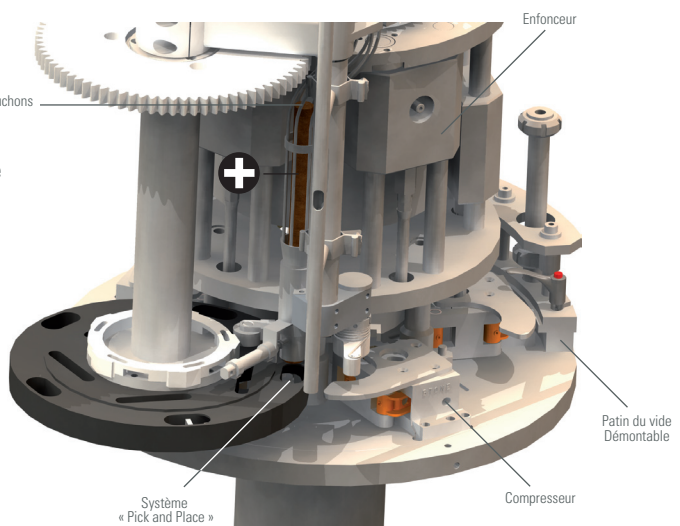
- Compresseur aisément démontable.
- Mouvement positif ouverture/compression sans ressort de rappel.
- Mors ne nécessitant aucune lubrification.



Partie haute tourelle



- Réduction des poussières par amenée tubulaire des bouchons.



Principe

- Bouchage à ras le goulot pour bouchons liège et synthétiques.
- Distribution des bouchons :
 - Stockage dans trémie au sol.
 - Élévation tubulaire.
 - Transfert canal à compresseur par étoile ou godets « pick and place ».
- Amenée des bouteilles :
 - Par vis sans fin et étoile d'entrée.
 - Présentation par monte et baisse des sellettes.
- Centrage du goulot en étanchéité dans le cône centreur.
- Bouchage sous vide.

Caractéristiques

- Réglage en hauteur électrique.
- Vis d'introduction, étoiles d'entrée et de sortie montées sur sécurités.
- Carterisation et coffret électrique en inox.

Options

- Mise en surpression d'air filtré classe 100.
- Étoiles universelles (selon échantillons).
- Aspiration des poussières de liège.
- Réglage électrique centralisé des enfonceurs.
- Contrôle présence bouchon en sortie.
- Système de nettoyage du vide.

Nombre de compresseurs	Cadence (bouteilles/heure)	Puissance installée (kW)
3	3500	2,5
4	5000	3
5	6000	3
7	8500	3,5