

Gamme

Opérateurs hydrauliques extrêmement compacts et robustes et parfaitement adaptés à l'usage résidentiel et petit collectif. Opérateurs destinés à motoriser des vantaux de portails battants jusqu'à 2,5 m de largeur et d'un poids maximum de 200 kg. Disponibles aussi bien en version réversible qu'en version irréversible, ces opérateurs garantissent une très grande précision de réglage de la force (poussée/traction), grâce aux clapets by-pass.

Référence		
P935059 00001	ORO	Opérateur hydraulique pour portail battant jusqu'à 1.8 m et 180 kg, utilisation semi-intensive . Temps de manoeuvre 20 sec.
P935058 00001	ORO E	Opérateur hydraulique réversible pour portails battants jusqu'à 2.5 m et 200 kg par vantail, usage semi-intensive . Temps de manoeuvre 27 sec.
R935210 00011	KIT ORO FRA	Kit pour portails battants jusqu'à 1.8 m et 180 kg par vantail avec opérateurs hydrauliques irréversibles à usage semi-intensive . Temps de manoeuvre 20 sec.
R935251 00002	KIT ORO E	Kit pour portails battants jusqu'à 2.5 m et 200 kg par vantail avec opérateurs hydrauliques irréversibles à usage semi-intensive . Temps de manoeuvre 27 sec.



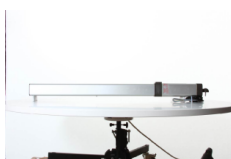
PLUS



Opérateurs de dimensions compactes et avec une hydraulique fiable et puissante.



La soupape de déblocage en laiton permet d'ouvrir à la main le vantail en cas de panne de courant dans la version ORO ou de simplifier la manoeuvre manuelle dans la version ORO E.



Structure entièrement en aluminium avec traitement d'anodisation à haute résistance.

ALCOR N

Armoire de commande pour un ou deux opérateurs 230 V/300 W pour la motorisation de portails battants



ALCOR N D113706 00002

Compatibilité : ALCOR SD
 Application : armoire de commande pour 1 ou 2 opérateurs pour la motorisation de portails battants
 Alimentation carte : 230 V monophasé
 Alimentation opérateurs : 230 V monophasé 300 W maxi pour chaque opérateur
 Caractéristiques principales : borniers amovibles, réglage par potentiomètres, détection des pannes ou défaillances par LED , récepteur bicanal incorporé
 Fonctions principales : maintien du blocage en fermeture, logique 3/4 pas, ouverture partielle, ouvre/ferme séparés

Caractéristiques techniques

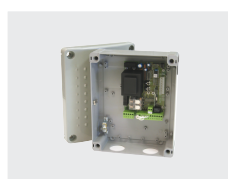
	ORO	ORO E
Armoire de commande	ALCOR N	
Alimentation moteur	230 V	230 V
Puissance absorbée	240 W	240 W
Course utile de la tige	250 mm	250 mm
Angle d'ouverture maximum	112 °	112 °
Ralentissement	non	non
Réaction à l'impact	embrayage hydraulique	embrayage hydraulique
Blocage	hydraulique en fermeture	serrure électrique
Débloccage	clé triangulaire	réversible
Température d'utilisation	de -10 °C à 60 °C	
Degré de protection	IP55	

ACCESSOIRES



ME - D111013

Carte de commande de la serrure électrique 12 Vca pour les automatismes fonctionnant en 230 V



ALPHA SD - D113680 00002

Armoire de commande universelle pour un opérateur 230 V/500 W monophasé



RIGEL 5 - D113693 00003

Armoire de commande universelle pour un ou deux opérateurs 230 V - 600+600W



RADIUS B LTA 230 R1 - D113748 00002

Feu clignotant avec antenne incorporée pour moteurs alimentés en 230 V. Feu clignotant avec antenne incorporée pour moteurs alimentés en 230 V

ACCESSOIRES



RADIUS B LTA 230 R2 - D113749 00002

Feu clignotant sans antenne incorporée pour moteurs alimentés en 230 V. Feu clignotant sans antenne intégrée pour moteurs alimentés en 230 V



ECB DX - D121016

Serrure électrique horizontale droite, 12-24 V



ECB SX - D121017

Serrure électrique horizontale gauche, 12-24 V



ECB VERTICALE - D121018

Serrure électrique verticale, 12-24 V



EBP - P123001 00001

Serrure électrique 230 Vca à résistance de butée nulle



EBPE 52 - P123006 00001

Serrure électrique 230 Vca à résistance de butée nulle, avec également déverrouillage extérieur pour les portails d'une épaisseur de 50 mm maximum



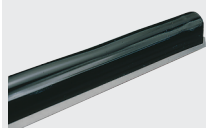
EBPE 75 - P123008 00001

Serrure électrique 230 Vca à résistance de butée nulle, avec également déverrouillage extérieur pour les portails d'une épaisseur de 75 mm maximum



EBP 24 - P123001 00013

Serrure électrique 24 Vca avec transformateur 230/24 V9 insérable dans l'armoire de commande



BIR C - N190104

Bord de sécurité en caoutchouc (H 30 mm), prix au mètre



VENTIMIGLIA NS - P111401 00001

Dispositif à infrarouge pour bords sensibles BIR C ou BAR C (conformes à la norme européenne EN 12978)



ARB ORO - N733424

Pattes de fixation avant et arrière réglables pour l'opérateur ORO



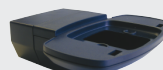
PLE - D730178

Plaque de fixation pour souder les attaches aux piliers en maçonnerie pour les opérateurs LUX et PHOBOS N



MAT - N999131

Adaptateur pour les opérateurs hydrauliques 230 V, pour la mise en place de la gaine ICO



B 00 R02 - P123025

Support mural pour feu clignotant série B LTA



Mitto B Rcb02 R1 - D111904

Émetteur 2 canaux. Portée 50/100 m. Alimentation 12 V sur 1 pile type 23 A



Q.BO KEY WM - P121022

Sélecteur à clé d'extérieur avec double contact.

ACCESSOIRES



DESME A15 - P111526

Paire de cellules photo-électriques à alignement automatique (à système d'auto-alignement intégré). Portée 30 m. Alimentation 24 V Vca/Vcc. Paire de cellules photo-électriques à alignement automatique (à système d'auto-alignement intégré). Portée 30 m. Alimentation 24 Vca/Vcc.



PHP - P903018

Paire de colonnettes en aluminium pour photocellules de la série THEA/DESME. Hauteur 522 mm