

REPASSEUSES MURALES

PN-100/25 - PN-120/25 - PN-140/25

PROGRAMMATEUR ELECTRONIQUE

Simple et convivial : Ecran digital, contrôle précis de la température
Vitesses de repassage pré-déterminées, non réglables

EFFICIENCE

Confort acoustique : 55 dB max
Encombrement minimum : gain de place, adapté aux petits espaces
Idéal pour le traitement de petites quantités de linge plat pour des structures comme des restaurants, des chambres d'hôtes, des auberges...

ROBUSTESSE

Revêtement Nomex : résistant aux températures élevées
Panneaux en skinplate gris et inox
Nouvelle cinématique: meilleure fiabilité
Axe de rouleau et roulements industriels: plus durables

FONCTIONNALITES

Grande surface de contact du rouleau avec le linge
Commande de descente du rouleau automatique

par détection de cellule au pied

Deux modèles disponibles :

Standard : rouleau avec revêtement polyester coton

Nomex : rouleau avec revêtement Nomex

MAINTENANCE

Installation facile: ne requiert qu'une connexion électrique

Accès facile sur les côtés pour l'entretien

Démontage rapide et facile des roulements

AUTRES

Repasse le linge plat contenant une humidité relative conseillée entre 5 et 10 % à la sortie d'un séchoir

Murale: engagement et sortie du linge à l'avant

Rouleau \varnothing 250 mm

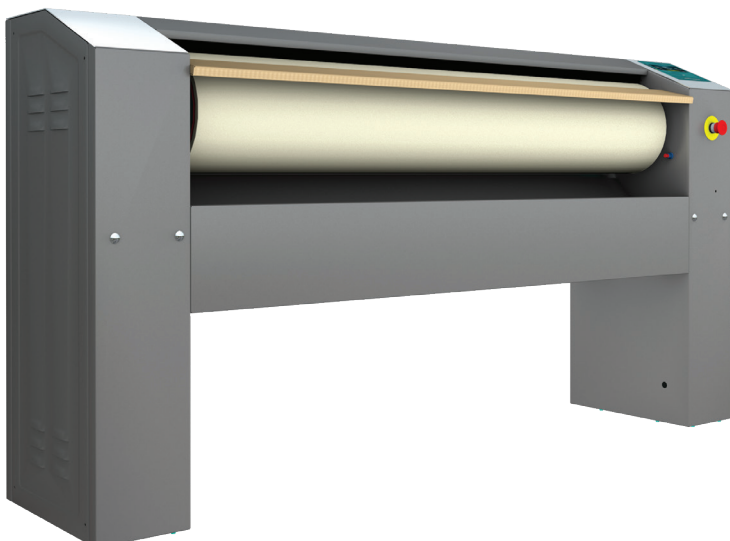
Longueurs utiles: 1.000, 1.200 et 1.400 mm

Chauffage électrique

Certifications CE

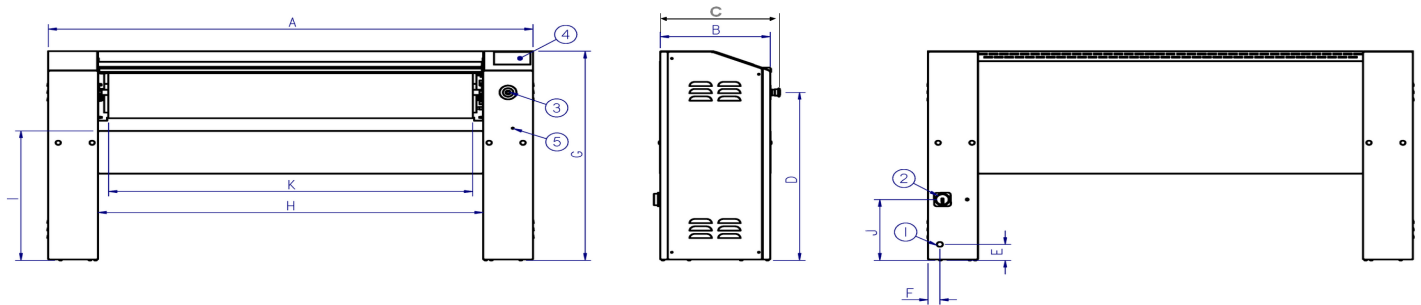
OPTIONS

- Tension 440V III 60 Hz No N (marine)
- Tension 230V III 50-60 Hz
- Tension 230V I 50-60 Hz



DONNEES TECHNIQUES	UNIT.	PN-100/25	PN-120/25	PN-140/25
DONNEES GENERALES				
Production théorique*	Kg/h	30	35	40
Ø Rouleau	mm	250	250	250
Largeur utile	mm	1.000	1.200	1.400
Vitesse de travail	mt/min	4,2	4,2	4,2
Programmateur électronique	-	Si	Si	Si
Mouvement cuvette	-	Auto	Auto	Auto
PUISSANCES				
Puissance des résistances	Kw	4,95	6	7
Puissance moteur rouleau	Kw	0,18	0,18	0,18
Puissance électrique totale	Kw	5,13	6,18	7,18
CONNEXIONS				
		ELECTRIQUE	ELECTRIQUE	ELECTRIQUE
Tension 230V - I + N + T	N° x mm ² /A	3 x 6 / 25A	3 x 6 / 32A	4 x 10 / 40A
Tension 230V - III + T	N° x mm ² /A	4 x 2,5 / 16A	4 x 4 / 20A	4 x 4 / 20A
Tension 400V - III + N + T	N° x mm ² /A	5 x 2,5 / 10A	5 x 2,5 / 10A	5 x 2,5 / 16A
DIMENSIONS / DIMENSIONS D'EMBALLAGE				
Largeur nette / Largeur brute	mm	1.462/ 1.552	1.662/ 1.752	1.862/ 1.962
Profondeur nette / brute	mm	485/ 540	485/ 540	485/ 540
Hauteur nette / Hauteur brute	mm	986/ 1.140	986/ 1.140	986/ 1.140
Poids net / poids brut	Kg	86/ 104	99/108	107/134
Volume	m3	0,95	1,07	1,20
AUTRES				
Niveau sonore	dB	55	55	55

*20 %-25 % d'humidité



- 01. Connexion électrique
- 02. Sectionneur
- 03. Arrêt d'urgence
- 04. Panneau de commande
- 05. accès motoréducteur maintenance

	A	B	C	D	E	F	G	H	I	J	K
PN-100/25	1.462	423	485	791	75	45	986	1.079	610	287	998
PN-120/25	1.662	423	485	791	75	45	986	1.279	610	287	1.198
PN-140/25	1.862	423	485	791	75	45	986	1.479	610	287	1.398

