

4 CHAMBRES

GAMME  
*Les Essentiels*

Personnes  
8

Surface intérieure  
36 m<sup>2</sup>

Longueur - Largeur  
9,85 m - 4 m

MAXI CAPACITÉ  
ET ULTRA  
MODULARITÉ

# NIRVANA *quattro*

- ✓ Maxi capacité
- ✓ Ultra modularité

**Le NIRVANAquattro est l'un des plus grands modèles de la collection mobilhome Rideau.**

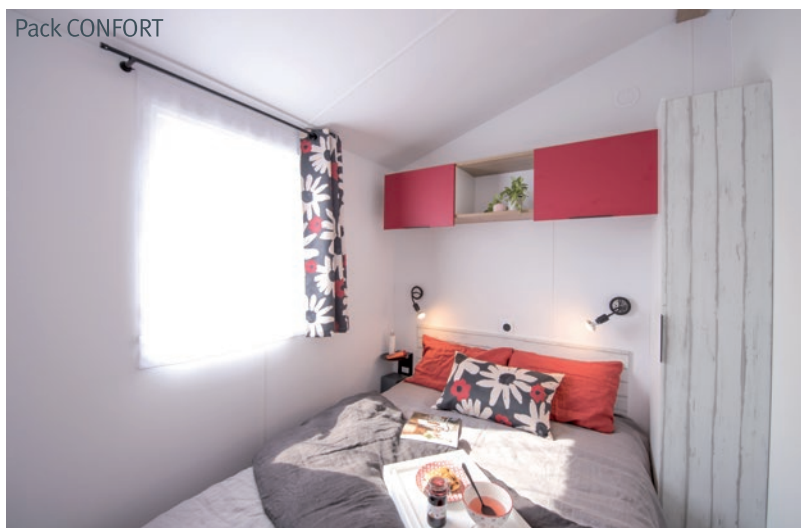
Disposant de 4 chambres et de 8 couchages de série, il présente de très beaux volumes. La pièce de vie du NIRVANAquattro, bien équilibrée, est volontairement laissée dégagée pour faciliter la circulation. Elle se compose d'une cuisine agencée en L et d'un coin repas à même d'accueillir de très nombreux convives.

Les espaces nuit du modèle NIRVANAquattro sont situés de part et d'autre du mobil-home. Chacun d'entre eux comprend une chambre parentale et une chambre enfants, ce qui permet d'accueillir idéalement 2 familles ou 2 couples d'amis avec enfants.

Une des chambres enfants est équipée de série d'un lit gigogne. Et pour une capacité d'accueil maximale, une chambre parentale peut accueillir un lit bébé.



Pack CONFORT





## PACKS ET ÉQUIPEMENTS OPTIONNELS

### ✓ Pack CONFORT

- Chaises CONFORT
- Combiné stores occultants / moustiquaires ou volets roulants au choix
- Portes aux meubles hauts des chambres
- Miroir dans la chambre parentale

### ✓ Pack MOB'I®

La domotique accessible à tous

## ✓ Équipements intérieurs

### CUISINE

- Ensemble complet de meubles intégrés en panneaux mélaminés décor avec amortisseurs de fin de course.
- Cuisine équipée avec casseroles 3 tiroirs, crédence en verre, évier inox, plaque de cuisson gaz 4 feux blanche avec piezzo thermocouplé, réfrigérateur-congélateur blanc et hotte encastrée.
- Emplacement lave-vaisselle.

### SÉJOUR

- Ensemble repas avec table 155 cm et chaises KARANTA pliantes.
- Banquette polyvinyle assortie au décor.
- Miroir.
- Colonne technique.
- Voilage fenêtres et rideaux occultants assortis au décor.
- Étagères déco salon.

### CHAMBRES

- Chambres ergonomiques avec meubles ponts, lingère/dressing, chevets et liseuses.
- Ensemble literie complet avec sommiers à lattes sur pieds + matelas mousse polyuréthane haute résilience OEKO-TEX avec traitement SANITIZED.
- Voilage fenêtres et rideaux occultants assortis au décor.

### SALLE DE BAINS - WC

- Douche 80x80 cm.
- Vasque avec mitigeur.
- Extracteur d'air.
- Vitrage sablé opaque.
- WC séparé.

## ✓ Équipements structurels

- Châssis IPE haute résistance galvanisé à chaud assemblé mécaniquement
- Plancher hydrofuge 71mm assemblé à la main
- Bardage bois ou vinyle lin/sand (autres possibilités nous consulter) résistant UV
- Toiture double pente en plaques d'acier galvanisées type fausses tuiles (3 coloris possibles, autre nous consulter)
- Toit rampant intérieur sur toute la longueur
- Structure des murs extérieurs réalisée en bois massif
- Cloisons périphériques en CP décor 5 mm
- Portes intérieures grande largeur : 63 cm
- Ouvertures affleurantes en PVC bicolore blanc intérieur et plaxé gris 7016 extérieur, équipées de double vitrage isolant 4/16/4.
- Gouttières intégrées avant et arrière avec 4 descentes pour eaux de pluie
- Revêtement sol vinyle déco haute résistance 0.40mm et traitement Pureclean NF classe A+.

## ✓ Équipements techniques

- Chauffe-eau électronique.
- Convecteur 1000w dans le séjour
- Pré-branchement convecteurs dans les autres pièces
- WC en céramique, avec abattant et chasse d'eau double flux
- SDB équipée tout confort avec vasque et douche + extracteur d'air.
- Mitigeurs au niveau de tous les points d'eau robinetterie design NF certifiée ACS
- Éclairage intérieur 100% LED basse consommation
- Éclairage extérieur LED
- Support TV + pré-branchement TV



**NOUVEAU** Configurez les ambiances intérieures et extérieures de votre mobil-home sur notre site web !