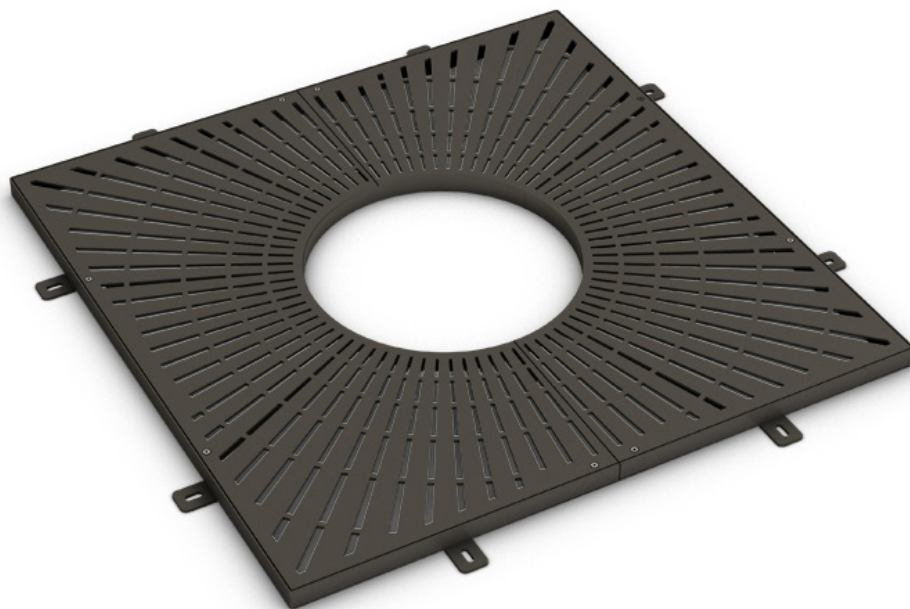


CODE: UL-SLP-005-A / UL-SLP-005-B / UL-SLP-005-C / UL-SLP-005-D
UL-SLP-005-E / UL-SLP-005-F

Grilles d'arbres

LINE 2



5 THE[®]
ITALIAN
LAB

Dimensions:

UL-SLP-005-A: 735 x 735 mm, trou 320 mm
UL-SLP-005-B: 990 x 990 mm, trou 500 mm
UL-SLP-005-C: 1190 x 1190 mm, trou 500 mm
UL-SLP-005-D: 1190 x 1190 mm, trou 800 mm
UL-SLP-005-E: 1440 x 1440 mm, trou 800 mm
UL-SLP-005-F: 1990 x 1990 mm, trou 800 mm

Les grilles d'arbres LINE 2 sont construites en acier d'épaisseur 50/10 successivement galvanisé à froid et verni avec des poudres PP. Les différents types de dessins et de dimensions sont obtenus grâce à la découpe au laser. Les grilles peuvent être composées de deux ou quatre éléments selon la dimension et le dessin, sur leur périmètre sont soudés des supports de renforcement et de soutien de 75x30 mm, épaisseur 3 mm; en outre elles sont prédisposées entre elles avec des vis M8.

Optionnel: Les grilles d'arbres peuvent être fournies avec un contre châssis en acier galvanisé à section en "L" dim. 40x30 épaisseur 3 mm, munies de plaques en acier d'épaisseur 50/10 pour la fixation au sol.

