

# MONTE-CHARGE ACCESSIBLE NON-ACCOMPAGNE (A 2 COLONNES)

C2

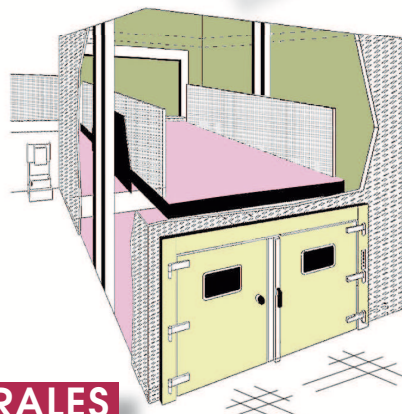


Nos monte-charges à deux colonnes sont conformes à la directive machine 2006/42/CE.

**Interdits au transport de personnes**, ils sont conçus pour l'élévation de charges entre plusieurs niveaux fixes.

Un verrouillage au niveau assure la sécurité des personnes pendant le chargement et le déchargement (vitesse réduite à l'approche du verrouillage).

Le plateau s'élève sous l'action d'un vérin hydraulique (1 rez-de-chaussée + 1 ou 2 ou 3 étages).



## CARACTERISTIQUES TECHNIQUES GENERALES

- Accès possible 2 faces
- Plateau en tôle larmée - Centrale hydroélectrique externe
- Coffret électrique général avec indicateur de défauts
- Course de 2,5 à 11,5 m suivant modèle
- Mât en 2 parties pour course > à 4,5 m, **en option pour les courses inférieures ou accès difficile**
- Chaînes de levage à mailles jointives, coef. de sécurité 5, équipées d'un contact de mou de chaîne
- Gaine en tôle pleine ou perforée, finition : galvanisation ou peinture
- Boutons de sélection d'étage encastrés (plastron) dans les montants de chaque porte palière
- Portes asservies (battante manuelle simple ou double vantaux - coulissante articulée manuelle)
- Fosse réduite : profondeur de 400 mm
- Alimentation électrique : 400 V Tri (3 P + T) ou 230 V Tri (3P + T) sur demande
- Ralentisseur à l'approche des niveaux
- Finition peinture polyuréthane : colonnes : Gris RAL 7016 - plateau et rambardes : Bleu RAL 5010

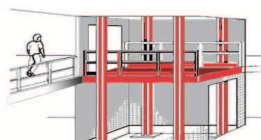
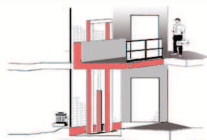
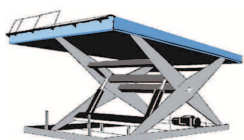
## SECURITE

- Tension des commandes : (TBT) 24 V continu - Installation électrique conforme à la norme NF E 60204-1
- Sécurité anti-chute assurée par clapet anti-retour piloté électriquement sur vérin
- Vitesses de montée et de descente presque constantes quelle que soit la charge
- Circuit hydraulique équipé d'un limiteur de charge à l'élévation et à la descente
- Verrouillage Hydromécanique aux niveaux
- Béquilles pour entretien

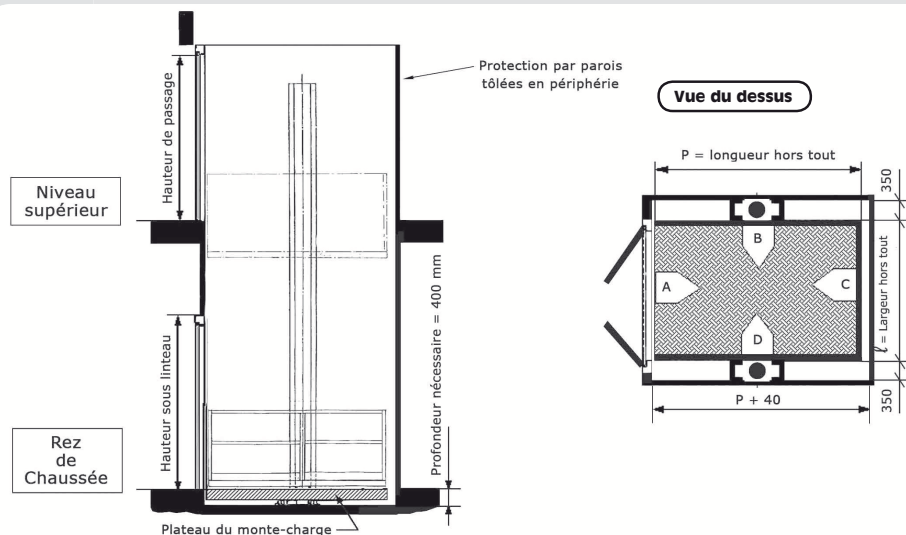
## OPTIONS - Liste non exhaustive

- Plateau en tôle lisse
- Plateau personnalisable
- Plateau renforcé pour charges poinçonnantes
- Gaine de protection et portes personnalisables
- Réalisation en inox
- Galvanisation à chaud du monte-charge
- Engagement automatique, plage à rouleaux
- Vitesse 10 m/min avec démarrage et arrêt progressifs
- Matériel répondant à la norme ATEX

Mise à jour du : 16/10/2012



## ENCOMBREMENT TYPE D'UN C2 A 2 NIVEAUX



**Toutes les côtes sont exprimées en mm**  
et sont données à titre indicatif, n'hésitez pas à demander un plan de réservation correspondant à vos besoins.

### **Fixation :**

au sol, puis mât fixé contre un mur tous les 3m, ainsi qu'à son extrémité supérieure

## DIMENSIONS HORS TOUT DES PLATEAUX STANDARD

| Réf  | Charge maxi | Côtes P disponibles (en mm) | Côtes ℓ disponibles (en mm) |
|------|-------------|-----------------------------|-----------------------------|
| C2 1 | 1000 kg     | de 1500 à 5500              | de 1500 à 3000              |
| C2 2 | 2000 kg     | de 1500 à 5500              | de 1500 à 3000              |
| C2 3 | 3000 kg     | de 1500 à 4000              | de 1500 à 3000              |

**N.B. :** Prévoir un garde-corps sur les faces du plateau non desservies (env. 30 mm d'épais). Les cotes utiles des plateaux seront ainsi diminuées (ex. : Cote utile = hors tout - épaisseur garde-corps; 3000 - (2X30) = 2940 mm).

## CARACTERISTIQUES TECHNIQUES

| Réf         | Puissance nominale | intensité nominale | Vitesse en mètres/minutes |
|-------------|--------------------|--------------------|---------------------------|
| C2 1 / C2 2 | 4 kW à 5,5 kW      | 15,6/9 Ampères     | 5 m/min                   |
| C2 3        | 4 kW à 5,5 kW      | 21,9/12,7 Ampères  | 5 m/min                   |

Dans un souci d'amélioration, ACT ELEVATION se réserve le droit de modifier les caractéristiques de ses produits à tout moment.

Mise à jour du : 16/10/2012

