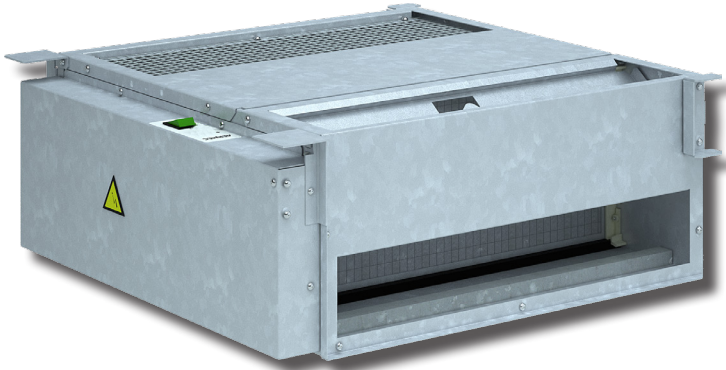


UFB

Surpresseur avec moteur sans balai Inverter (EC) Installation sol flottant



Installation type

- **CONSOMMATIONS RÉDUITES D'ÉLECTRICITÉ**
- **FONCTIONNEMENT EXTRÊMEMENT SILENCIEUX**
- **ENTRETIEN SIMPLE**

DESCRIPTION

Terminal de traitement d'air pour des installations au plancher flottant, appelé aussi surélevé.

C'est une unité constituée d'un groupe de ventilation avec moteur à inverter sans balai, refermé dans une structure métallique avec chambre de mélange équipée de volet motorisé, filtre et carte électronique. L'utilisation de ces unités est prévue à l'intérieur d'un plancher flottant, installé souvent dans des locaux utilisés comme bureaux ou dans des locaux techniques pour centres de données ou similaires. Souvent dans ces installations, une unité de traitement d'air conditionne la pièce en introduisant l'air traité dans le sous-plancher et les surpresseurs s'occupent d'améliorer la distribution dans les locaux et, selon les versions, d'effectuer des post-traitements localisés. À l'aide des deux capteurs de température sur l'air ambiant (air de recirculation) et sur l'air sous-plancher, la régulation électronique, au moyen du positionnement du volet motorisé, effectue un mélange pour atteindre le point de consigne de température réglé au moyen de l'éventuel système de supervision.

Versions

- UFB20 surpresseur pour la distribution de l'air traité par l'UTA, le mélange avec l'air ambiant pour contrôler la température locale.
- UFB20HE surpresseur pour la distribution de l'air traité par l'UTA, le

mélange avec l'air ambiant et l'éventuel post-traitement au moyen d'une résistance électrique (uniquement en mode chauffage) pour contrôler la température locale.

CARACTÉRISTIQUES

- Unités faciles à installer car elles sont complètement compatibles avec les carrés de 600x600 mm utilisés dans ces applications. Elles utilisent les systèmes d'appui normaux de ces planchers flottants en permettant de remplacer entièrement un carré, en obtenant un encastrement parfait, aligné au reste du plancher, sans aucun « échelon ».
- Ventilateur centrifuge avec moteur sans balai inverter à variation continue de la vitesse, 0-100 %, qui permet l'adaptation précise aux exigences réelles de l'environnement intérieur sans oscillations de température. Il permet également une économie d'énergie électrique et un meilleur confort acoustique.
- Épaisseur contenue (219 mm)
- Pour une meilleure qualité de l'air, les UFB sont équipées de filtres préchargés électrostatiquement.

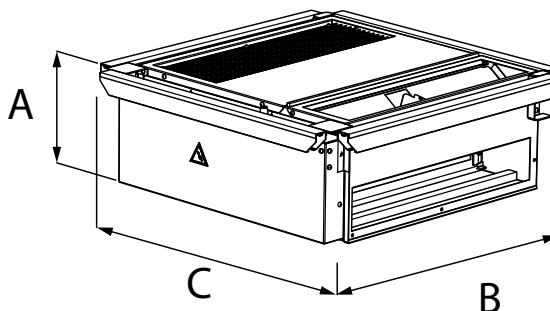
DONNÉES TECHNIQUES

UFB		Vel.	20	20HE
Débit d'air	m ³ /h	H	740	740
	m ³ /h	M	220	220
	m ³ /h	L	140	140
Ventilateurs	type		centrifuge	centrifuge
	n°		1	1
Puissance absorbée	W	H	40	40
Résistance électrique	n°		/	1
Puissance absorbée de la résistance	W		/	500
Courant max. absorbé	(A)		/	0.2

H vitesse maximale ; M vitesse moyenne ; L vitesse minimale

DIMENSIONS ET POIDS

UFB			20/20HE
Hauteur	A	mm	219
Largeur	B	mm	571
Profondeur	C	mm	572
Poids		kg	16.5



Aermec se réserve la faculté d'apporter, à tout instant, toute modification retenue nécessaire à l'amélioration du produit, avec variation éventuelle des données techniques correspondantes.

Aermec S.p.A.
Via Roma, 996 - 37040 Bevilacqua (VR) - Italia
Tel. 0442633111 - Telefax 044293577
www.aermec.com