



PEFC™
10-31-1166

Promouvoir la
gestion durable de
la forêt
pefc-france.org

OSSATURE CHÊNE EN KIT

Construisez vous même votre abri, kiosque, garage, charreterie à partir d'ossatures en chêne. L'assemblage se fait, selon la méthode traditionnelle, avec tenons, mortaises et chevilles. Pour s'intégrer dans le paysage. Ces ossatures peuvent être habillées de bardages et couvertes de tuiles en bois. Ces constructions font l'objet, selon leurs dimensions, d'une déclaration préalable de travaux ou d'une demande de permis de construire. Renseignez vous auprès de votre mairie sur le PLU (Plan Local d'Urbanisme) et les démarches à accomplir.

E01 : KIOSQUE

4 370€

A poser sur des plots béton 0,230m



Largeur : 3,700m (int.) 4,000m (ext.)
Profondeur : 3,700m (int.) 4,000m (ext.)
Hauteur : 3,800m
Hauteur de passage : 1,930m

Section des bois :

- Poteaux : 150mm X 150mm
- Traverses : 150mm X 150mm
- Chevrons : 50mm X 100mm

C02 : 2-BAY (Toiture 4 pans)

8 663€

A poser sur 1 semelle ou des plots béton 0,230m



Largeur : 6,000m
Profondeur : 3,800m + 1,200m = 5,000m
Hauteur : 3,650m
Hauteur totale : 3,650m + 0,230m = 3,88 0m
Hauteur de passage entrée : 1,870m + 0,230m = 2,100m
Largeur d'entrée 2,680m

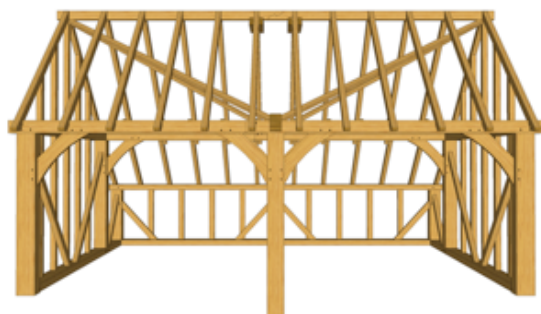
Section des bois :

- Poteaux avant : 220mm x 200mm
- Lisse Haute : 175mm x 150mm
- Lisse de coté : 200mm x 150mm
- Traverses : 225mm x 140mm
- Chevrons : 75mm x 100mm

D02 : 2-BAY (Toiture 2 pans)

8 585€

A poser sur 1 semelle ou des plots béton 0,230m



Largeur : 6,000m,
Profondeur : 3,800m + 1,200m = 5,000m
Hauteur : 3,650m
Hauteur totale : 3,650m + 0,230m = 3,880m
Hauteur de passage d'entrée : 1,870m + 0,230m = 2,100m
Largeur entrée : 2,685m

Section des bois :

- Poteaux avant : 220mm x 200mm
- Poteaux inter : 200mm x 200mm
- Lisse haute : 200mm x 150mm
- Lisse de coté : 175mm x 150mm
- Chevrons : 100mm x 75mm
- Traverses : 225mm x 140mm

A01 : 1-BAY

8 128€

A poser sur mur épaisseur = 0,230m



Largeur : 3,230m
Profondeur : 6,000m
Hauteur : 3,750m
Hauteur de passage entrée : 1,870m + 0,230m = 2,100m
Largeur d'entrée 2,810m
Hauteur totale = 3,750m + 0,230m = 3,980m

Section des bois :

- Poteaux avant : 215mm x 200mm
- Lisse haute : 200mm x 170mm
- Traverses : 200mm x 200mm
- Chevrons : 80mm x 130mm

Tarif 2016 - Prix TTC - Départ usine

Bellême Bois
Scierie de bois de Pays

9 rue Pierre de Romanet 61130 ST MARTIN DU VIEUX BELLÊME
Tél : 02 33 25 41 32 belleme-bois61@orange.fr Site : www.bb61.fr

OSSATURE CHÊNE EN KIT suite



PEFC™
10-31-1166

Promouvoir la
gestion durable de
la forêt
pefc-france.org

B01 : 1-BAY 8 875€

A poser sur mur = 0,230m



Largeur : 3,230m,
Profondeur : 6,000m
Hauteur : 3,750m
Hauteur totale : 3,750m + 0,230m = 3,980m
Hauteur de passage d'entrée : 1,870m + 0,230m = 2,100m
Largeur entrée : 2,800m

Section des bois :

- Poteaux avant : 215mm x 200mm
- Lisse haute : 200mm x 170mm
- Traverses : 200mm X 200mm
- Chevrons : 75mm x 100mm

G01 : PERGOLA 1-BAY 2 745€



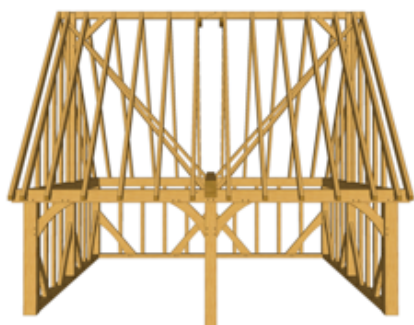
Largeur intérieure : 3,000m,
Profondeur intérieure: 3,000m
Hauteur totale : 2,470m
Hauteur de passage d'entrée : 2,400m

Section des bois :

- Poteaux : 150mm x 150mm
- Lisse Haute : 150mm x 150mm
- Traverses : 170mm x 70mm

B02 : 2-BAY 13 170€

A poser sur mur et plots béton = 0,230m



Largeur : 6,230m,
Profondeur : 6,000m
Hauteur : 5,765m
Hauteur totale : 5,765m + 0,230m = 5,995m
Hauteur de passage d'entrée : 1,870m + 0,230m = 2,100m
Largeur entrée : 2,800m

Section des bois :

- Poteaux avant : 220mm x 200mm
- Poteaux inter : 200mm x 200mm
- Lisse Haute : 225mm x 170mm
- Lisse de coté : 225mm x 200mm
- Traverses : 280mm x 200mm
- Chevrons : 75mm x 155mm

B03 : 3-BAY 17 440€

A poser sur mur et plots béton = 0,230m



Largeur : 9,230m,
Profondeur : 6,000m
Hauteur : 5,765m
Hauteur totale 5m765 + 0m230m = 5m995
Hauteur de passage d'entrée : 1,870m + 0,230m = 2,100m
Largeur entrée : 2,800m

Section des bois :

- Poteaux avant : 220mm x 200mm
- Poteaux inter : 200mm x 200mm
- Lisse Haute : 225mm x 170mm
- Lisse de coté : 225mm x 200mm
- Traverses : 280mm x 200mm
- Chevrons : 75mm x 155mm

Tarif 2016 - Prix TTC - Départ usine