

GILET A LED REFLECHISSANT EN20471 CLASSE 2

LA SÉCURITÉ INDIVIDUELLE
ET PERMANENTE POUR TOUS
LES INTERVENANTS DE NUIT
CHANTIERS BTP,
FERROVIAIRES, GAZ,
ELECTRICITÉ, SERVICE
D'URGENCE



POUR LE TRAVAIL DE JOUR COMME
DE NUIT

LE GILET A LED
PLÉBISCITÉ PAR LES
PROFESSIONNELS

AVANTAGES TECHNIQUES

Nos gilets à LED, reconnus par les professionnels du BTP et de la maintenance ferroviaire, sont solides, durables, très visibles sans éblouir le porteur, et offrent une sécurité passive grâce à une réflexion très efficace de toute source de lumière dirigée vers le personnel porteur de ce gilet, et une sécurité active sous tous les angles grâce aux 22 led très efficaces intégrées autour de ce gilet, de face comme de dos, et également sur les cotés au niveau de la ceinture. 2 leds sont situées sur l'épaule afin que les conducteurs de grues puissent voir aussi parfaitement le personnel au sol. De jour, la grande surface de tissus fluorescent est très visible.

Pour vous signaler en toute simplicité,
Visibilité maximum, robuste et étanche.
Gilet Haute qualité, taille ajustable.
Pour tous les métiers : Entreprises,
Services techniques, Transports, BTP
Sécurité, Prévention, Scolaires...
Efficace en toutes circonstances et par tous les temps !

GILET DE CHANTIER A LED

Gilet Sécurité à leds LEDwarning
Bandes de 5cm de large haute brillance RoHS certifié, peut être utilisé à -20°C
22 leds blanches Haute Visibilité, 3 modes : fixe, flash rapide, flash lent
Bouton Marche/Arrêt sur bande réfléchissante
3 piles AA 1,5V fournies (environ 80h de flash avec 1 jeu de piles)
Polyester jaune (avec leds blanches) ou orange (avec leds blanches)
120GSM.
EN20471:2013. Classe 2
Fluorescent
Visibilité aérienne grâce aux 2 leds sur les épaules
Protection boîtier piles étanche tissu imperméable Oxford
3 Bandes de velcro pour fermeture ajustable, Taille XL taille
Option :
Personnalisation à votre logo ou slogan. Couleur des Leds. Couleur tissu

3 modèles



Orange fluo/led blanche

jaune fluo/led blanche

toile blanche/led blanche

GILET ET CHASUBLE A LED RÉFLÉCHISSANT

PARCE QUE LA SÉCURITÉ N'A PAS DE PRIX

CARACTÉRISTIQUES TECHNIQUES

Chasuble de Sécurité à LED Sur-vêtement de sécurité à LED

Bandes de 5cm de large haute brillance RoHs certifié, peut être utilisé à -20°C

24 leds rouge vif, 3 modes : fixe, flash rapide, flash lent

Bouton Marche/Arrêt sur bande réfléchissante

3 piles AA 1,5V fournies (environ 120h de flash avec 1 jeu de piles)

Polyester jaune ou orange 120GSM.

Protection boîtier piles étanche

Tissu imperméable Oxford

Bande de velcro de 5cm pour fermeture, taille ajustable

Facile à mettre en œuvre, facile à régler, facile à utiliser, nos chasubles de sécurité à led sont robustes et fiables.

LE CHOIX DES PROFESSIONNELS

Fatigués du low cost? la qualité est une économie.

Fiabilité, durabilité, efficacité, sécurité.

Les chasubles à led blanches offrent un flux lumineux important, apportant une source de lumière très appréciée dans les zones sans aucun éclairage.

Beaucoup de professionnels peuvent être concernés par le port de vêtements de signalisation. Le port de vêtements haute visibilité est rendu obligatoire par la loi en fonction des conditions de travail auxquelles ils sont confrontés.

Généralement, les vêtements de signalisation sont portés par les travailleurs intervenant sur les travaux publics, les services de ramassage des ordures, ou le personnel travaillant sur les pistes d'aéroport.

Ils sont également utilisés dans le domaine des transports routiers (transporteurs, sociétés d'autoroutes...), des transports ferroviaires ou encore par les services de secours et de police



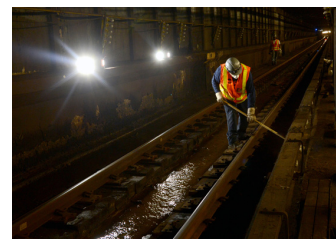
Chasuble Jaune fluo
led blanche



Chasuble Orange fluo
led rouge



Chasuble Ferroviaire
Tissu blanc, bande fluo
jaune, led blanche



Le choix des professionnels de la
maintenance nocturne

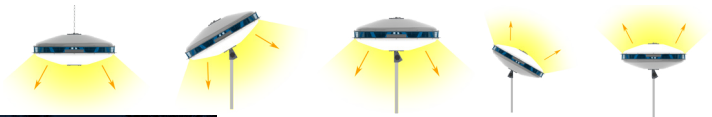
BÂTON LUMINEUX

BALISE LED MAGNÉTIQUE bleues, blanches ou oranges

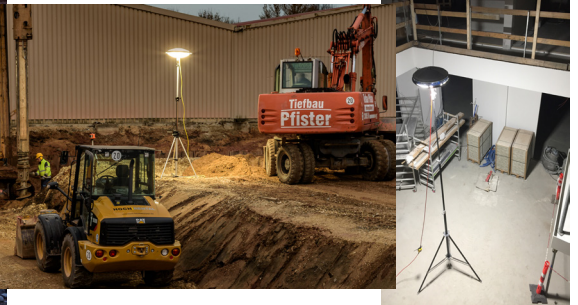
maxi led

L'éclairage LED des professionnels

UNE GAMME COMPLÈTE D'ÉCLAIRAGE DE CHANTIER PHOTOPHORE

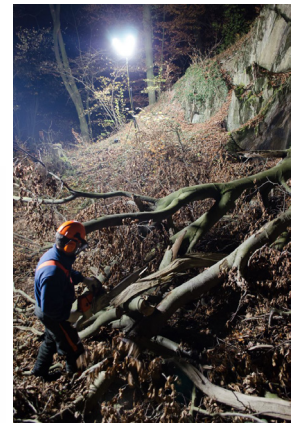


400 w LED , 50.000 lumen, 500 m² éclairés, IK10



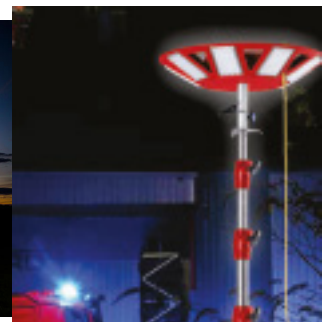
CAMBERA

600 et 1000 w LED , 100.000 lumen max,
5000 m² à 6m



NLED 360

400 w LED , 30.000 lumen, 300 m² éclairés



ECLAIRAGE AUTONOME ATEX /NON ATEX

