



# Adosys

## Traitement de l'eau



Goûtez aux saveurs  
d'une eau pure,  
source de vie !

**NOUVELLE  
VANNE  
8100 SXT**



MATÉRIAU DE LA VANNE	PPO
ENTRÉE/SORTIE	3/4" ou 1"
DÉBIT DE SERVICE	4,5 m <sup>3</sup> /h - 20 GAL
DÉBIT DE DÉTASSAGE	1,6 m <sup>3</sup> /h - 7 GAL
TAILLE DE LA BOUTEILLE	6"-12"
RÉGÉNÉRATION CONTRECOURANT	•
CHLORINATEUR	
BY-PASS EXTERNE	•
MITIGEUR	•
L'EAU CHAUDE	
TYPE DE TIMER	SXT
CYCLES AJUSTABLES	•

#### Trois dimensions :

- 10 L (H) 720 x (L) 320 x (P) 480 mm
- 15 L (H) 1015 x (L) 320 x (P) 480 mm
- 20 L (H) 1145 x (L) 320 x (P) 480 mm

*L'eau est indispensable à l'être humain. C'est pourquoi, nous ne pouvons pas sous-estimer l'importance d'un traitement efficace et nécessaire pour votre confort ainsi que celle de votre famille. L'installation de nos adoucisseurs d'eau en Isère et Rhône-Alpes favorisera :*

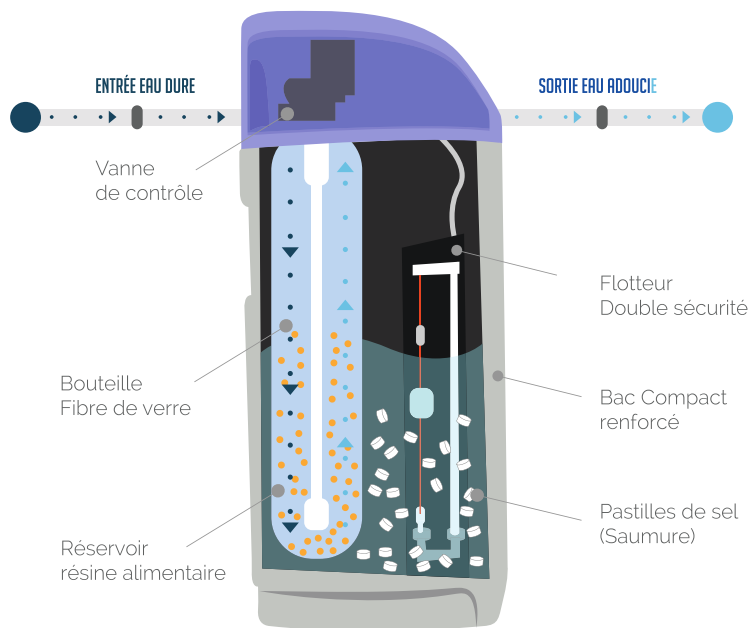
- Le maintien de l'efficacité de votre système de chauffage central avec des économies d'énergie
- La réduction des coûts de maintenance et de réparation des équipements utilisant de l'eau chaude
- La diminution de l'usage de savons, détergents, shampoings, avec un impact favorable sur l'environnement
- Le nettoyage de toutes les surfaces vitrées
- Une sensation de bien-être après le bain





# L'ADOUCCISSEUR D'EAU: La Solution contre l'eau calcaire

## PROCESSUS D'ADOUCCISSEMENT DE L'EAU



## INCIDENCE DU CALCAIRE sur le rendement des équipements

ÉPAISSEUR DU CALCAIRE EN MM									
0,4	0,8	1,6	3,2	4,8	6,4	9,6	12,4	16	19
PERTE DE RENDEMENT EN %									
4%	7%	11%	18%	27%	28%	48%	60%	74%	90%



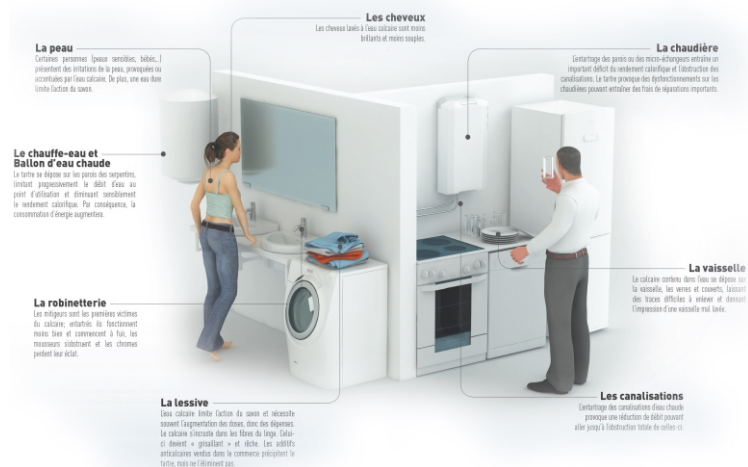
Une eau calcaire est synonyme de tartre sur les résistances du lave-vaisselle, du lave-linge mais aussi sur d'autres appareils électroménagers qui chauffent de l'eau, tels que cafetière, bouilloire ...

## ... sur l'électroménager

Leur efficacité comme leur durée de vie s'en retrouvent réduites. Il existe des solutions pour résoudre ce genre de problèmes.

Plus une eau est dure, plus elle contient de sels de magnésium et de calcium. Ces derniers sont responsables des dépôts de tartre que chacun peut voir se former sur sa robinetterie. Une eau est moyennement dure à partir de 15 °f. Votre facture vous renseigne chaque année sur la dureté de l'eau que vous consommez mais vous pouvez également obtenir ces informations en mairie.

Les appareils électroménagers qui vont utiliser de l'eau sont particulièrement sensibles à sa dureté : bouilloires, cafetières, fers à repasser, lave-vaisselle et lave-linge. Au fil des utilisations, les machines s'entartrent et leur durée de vie s'en retrouve limitée. D'ailleurs, il faut savoir que plus l'eau est chauffée, plus l'entartrage est rapide, et que ce dernier concerne tout autant les canalisations et les appareils tels que les ballons d'eau chaude et les chaudières.



## ... sur la peau

### Eau calcaire et peau qui tiraille

Le Code de la santé publique impose aux sociétés distributrices de ne pas délivrer une eau trop agressive ou corrosive, sans préciser toutefois sa dureté. En fonction, notamment, de votre région vous serez confronté à une eau plus ou moins calcaire, avec parfois des conséquences sur la peau.

### Des réactions épidermiques face à l'eau calcaire

Cette constatation est particulièrement **vraie pour les enfants et les personnes ayant la peau fragile**. En fait, les cristaux de minéraux, présents dans l'eau calcaire et invisibles à l'œil nu, vont venir **picoter la peau, d'où certaines sensations désagréables, mais aussi la recouvrir d'un voile qui va l'assécher**. Ainsi agressé, l'épiderme réagit avec parfois l'apparition de petits boutons, voire de plaques urticantes, bref de **problèmes dermatologiques**. L'eau calcaire peut être un facteur favorisant des pathologies telles que **le psoriasis, l'eczéma ou la dermatite**. Sur les peaux les plus sensibles, elle peut encore engendrer des desquamations, des décollements de la couche superficielle de l'épiderme. De même, en provoquant une sécheresse du cuir chevelu, l'eau calcaire est cause de démangeaisons au niveau de la tête.



1, Rue de l'Hôtel de Ville  
38630 LES AVENIÈRES  
**04 74 97 73 84**  
contact@adosys.fr  
www.adosys.fr