

CR4-FB7 | PORTE PLEINE OU VITRÉE - SIMPLE

FICHE 003 - CR4 anti-effraction selon EN1627-1630
FB7 pare-balles suivant EN1522-1523

Anti-effraction

Pare-balles

Metal Quartz, c'est la métallerie fine sur-mesure de haute sécurité qui peut intégrer des vitrages blindés à des profilés en acier fins au design sobre et soigné.

Les essais sur chaque produit garantissent à nos clients le niveau de performance de la solution proposée. Les exigences « qualité » imposées aux ateliers de production vont bien **au-delà des obligations réglementaires** : de cette façon, pour obtenir un procès verbal de réussite des tests, **tous les éléments de la solution sont soumis aux essais, même le vitrage, déjà lui-même conforme.**

Tests réalisés par le CNPP et le BNE.



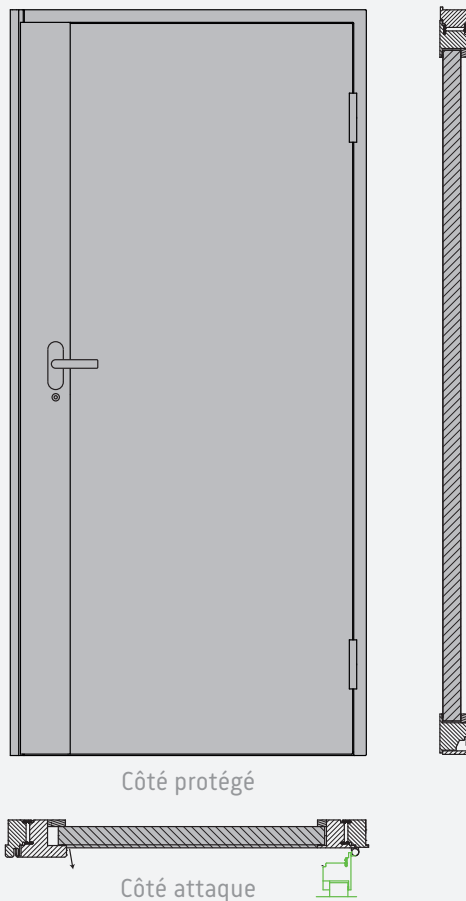
Développé par Metal Quartz sur base des profilés Forster Unico.

forsterunico®

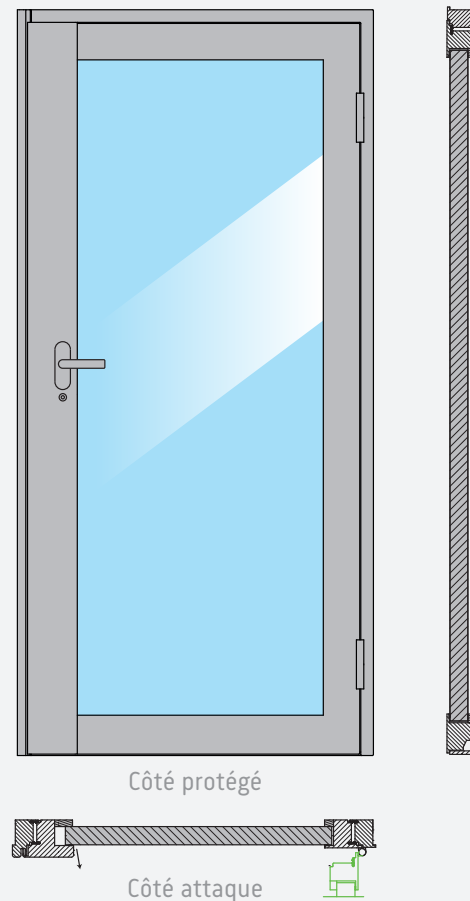
Cumuls optionnels :

-  Anti-panique
-  Transmission thermique
-  Perméabilité à l'air
-  Étanchéité à l'eau
-  Résistance au vent

PORTE SIMPLE À TÔLE AFFLEURANTE

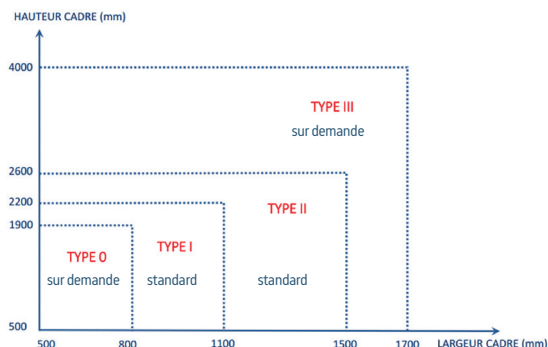


PORTE SIMPLE VITRÉE



DIMENSIONS

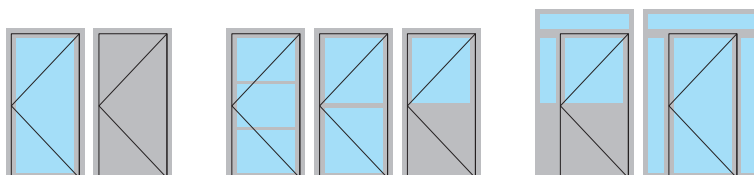
Porte simple



Dimensions du cadre en standard	Largeur	Hauteur
Minimum	800	1900
Maximum	1500	2600

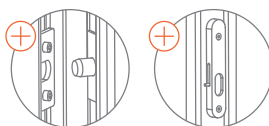
Configurations possibles : Simple porte attaque côté paumelles.

Construction au choix : porte pleine simple, full vitrée, semi-vitrée et oculus.



L'ensemble de nos produits est réalisé sur-mesure sur base de nos PV d'essais.

- Passage libre sur mesure selon configuration choisie
- Épaisseur de la porte : entre 80 et 81,5 mm
- Ouverture à 180°
- Système anti-dégondage avec 2 ergots
- Protection pare-balle du cylindre (pour cylindre traversant)



SERRURE DE SÉCURITÉ 3 POINTS

- Cylindre (demi-cylindre ou cylindre traversant) de sécurité suivant EN1303, profil européen (à paneton libre seulement sur serrure électrique Blue Motion et la panicklock), dimensions cylindre selon choix de configuration de la porte, cylindre Abloy (sauf paneton libre) ou Kaba, 3 clés et carte de propriété.
- Protection cylindre anti-effraction, anti-perçage. *Nota : les accessoires et serrures font partie intégrante des PV d'essais.*

Systemes mécaniques



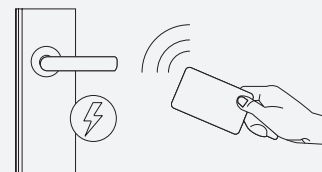
Hooklock M

Verrouillage 3 points avec deux verrous à crochets. Commande par cylindre (manuel).

Panicklock

Verrouillage 3 points avec deux verrous à crochets. Sortie libre EN179 et EN1125.

Systemes électriques



EL567 (version multi-points)

Avec ou sans fonctionnalité DAS. Serrure à verrouillage mécanique automatique équipée d'un contrôle de la béquille (électrique) en sortie et/ou en entrée. Entrée contrôlée : Fail secure. Sortie contrôlée : Fail safe ou Fail secure.

MP518, MP520

Entrée contrôlée : Fail secure. Sortie libre anti-panique ou sortie contrôlée (Fail secure).

MP532

Entrée contrôlée : Fail secure. Sortie contrôlée : Fail safe (par contrôle de béquille).

Bluemotion

Verrouillage 3 points avec deux verrous à crochets. Verrouillage, déverrouillage motorisés.

Serrure solénoïde

Serrures motorisées



Fail secure : déverrouillage par alimentation de courant
Fail safe : déverrouillage par rupture de courant

ANTI-PANIQUE

Pour portes avec sortie libre :

Pour portes pleines :

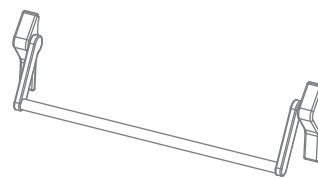
- remplissage spécifique et parcloses adaptées avec une barre anti-panique ou une poignée.

Pour portes vitrées : non-testé

- côté protégé : dôme à casser (papillon), poignée.



Dôme à casser papillon



Barre anti-panique Winkauss - FSB

OPTIONS

Finitions

Finition RAL au choix pour utilisation intérieure et extérieure.

Préhension

Prévisions face attaque et face protégée : poignées, boules, tirants, dômes à casser, barre panique...

Ferme-porte

Ferme-porte en applique ou encastré (glissière sur dormant ou glissière sur ouvrant).

Contact magnétique

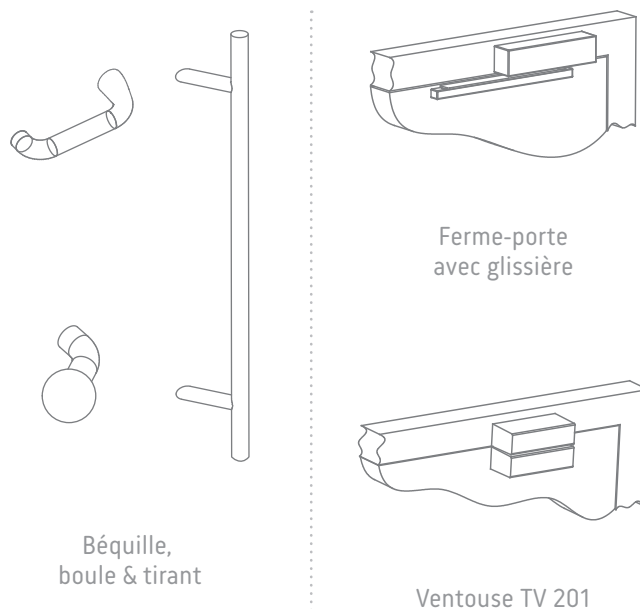
Contact magnétique encastré : information de la position du vantail (ouvert/fermé).

Ventouse

Possibilité de mettre une ventouse permettant de contrôler les sorties libres (ventouse sur dormant ou ventouse déportée).

Autre

- Passe câble intégré dans le dormant de la porte pour serrure électrique ;
- cylindres et/ou clés supplémentaires ;
- judas optique BR7 (non testé) ;
- possibilité d'installation avec ou sans seuil de porte.



Béquille, boule & tirant

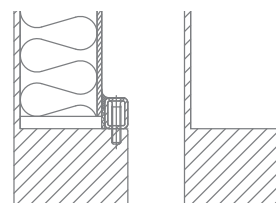
Ferme-porte avec glissière

Ventouse TV 201

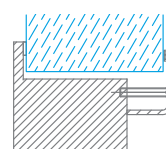
REMPLISSAGE

Type de parcloses selon le remplissage :

Remplissage plein : tôle affleurante, panneau sandwich et vitrage.



Parcloses vissées



METAL QUARTZ | DV



Portes battantes
simples



Portes battantes
doubles



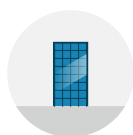
Châssis fixes



Portes automatiques
coulissantes



Portes
anti-vandalisme



Portes et châssis
prison



Guérites
de sécurité

www.metalquartz.com

Pour les fichiers BIM, nous consulter. Nos produits sont certifiés **CE**

Fiche technique Metal Quartz | CR4 - FB7 Porte pleine ou vitrée - Simple | 2019-09-02_FTMQ003 - V04FR
Copyright © EuroDV 2019 | Éditeur responsable : Ing. Dario Dalla Valle | Document non contractuel.