

Colonnes de traction et compression 103

- Machine motorisée : modèle 103



Modèle	Fmax N	Course mm	Distance entre la colonne et l'axe de mesure mm	Hauteur de la colonne mm	Dimensions de la base mm	Hauteur de la base mm	Masse kg	Fixation inférieure sur	Fixation dynamomètre	Alim	Vitesse mm / min
103	1000	600	60	880	200 x 300	160	15	M8	M8	230 V	50-200

Photos non contractuelles et données susceptibles d'être modifiées

NB 1 : Vitesse réglable par potentiomètre

NB2 : Colonnes de traction et compression vendues **sans accessoires** (mors de traction, plateaux de compression... disponibles en option suivant votre application)

SYSTEME AVEC MESURE DE FORCE ET DE DEPLACEMENT

1. Colonne de traction et compression motorisée Modèle 103 / 1000 N avec mesure force et déplacement

Comprenant :

- Bâti 103 / 1kN

Caractéristiques suivant description ci-dessus

Clavier de la machine comprenant :

- 1) Interrupteur de sens de rotation (montée – descente)
- 2) Interrupteur de déplacement 2 positions :
permanent = déplacement à vitesse constante
Mode tip = déplacement par pression sur le bouton
- 3) Potentiomètre de réglage de la vitesse
- 4) Bouton d'arrêt d'urgence



Clavier de la machine

- Dynamomètre électronique 323ENC avec mémoire, sortie USB et mesure de force et du déplacement

Mesure de force avec dynamomètre avec capteur à jauges de contraintes intégré dans le boîtier.

Force nominale au choix 20, 50, 100, 200, 500, 1000, 2000 ou 5000N *

Précision $\pm 0,05\%$ de la force nominale

Ce dynamomètre est monté sur la traverse mobile et mesure indifféremment les forces de traction ou de compression.

Mesure de déplacement avec codeur dans la machine

Résolution du déplacement 0,1 mm

Filetage en sortie du dynamomètre : M12 (Modèles 2 et 5kN)

Filetage en sortie du dynamomètre : M6 (Modèles 100, 200, 500 N et 1kN)

* Capacité du dynamomètre à indiquer à la commande

Livré avec

- chargeur de batteries
- Crochet de traction (modèles jusqu'à 1 kN)
- Plateau de compression $\varnothing 23$ mm (modèles jusqu'à 1 kN)
- Embout de compression $\varnothing 18$ mm (Modèles 2 et 5 kN)
- Câble de liaison au PC et de liaison de la mesure incrémentale
- Logiciel 913 en option



- Certificat d'étalonnage usine

SYSTEME AVEC MESURE DE FORCE SEULEMENT

1. Colonne de traction et compression motorisée Modèle 103 / 1000 N avec mesure de force

Comprenant :

- Bâti 103 / 1kN

Caractéristiques suivant description ci-dessus

Clavier de la machine comprenant :

- 5) Interrupteur de sens de rotation (montée – descente)
- 6) Interrupteur de déplacement 2 positions :
permanent = déplacement à vitesse constante
Mode tip = déplacement par pression sur le bouton
- 7) Potentiomètre de réglage de la vitesse
- 8) Bouton d'arrêt d'urgence



Clavier de la machine

- Dynamomètre électronique 326

Mesure de force avec dynamomètre avec capteur à jauges de contraintes intégré dans le boîtier.

Force nominale au choix 20, 50, 100, 200, 500, 1000, 2000 ou 5000N *

Précision $\pm 0,1$ % de la force nominale

Ce dynamomètre est monté sur la traverse mobile et mesure indifféremment les forces de traction ou de compression.

Filetage en sortie du dynamomètre : M12 (Modèles 2 et 5kN)

Filetage en sortie du dynamomètre : M6 (Modèles 100, 200, 500 N et 1kN)

* Capacité du dynamomètre à indiquer à la commande

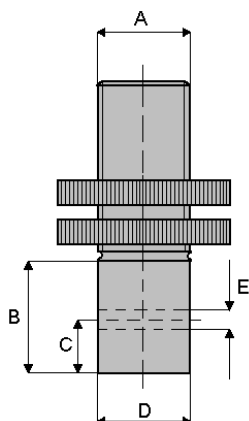
Livré avec

- chargeur de batteries
- Crochet de traction (modèles jusqu'à 1 kN)
- Plateau de compression $\varnothing 23$ mm (modèles jusqu'à 1 kN)
- Embout de compression $\varnothing 18$ mm (Modèles 2 et 5 kN)

Cette version ne peut pas être utilisé avec un logiciel car le 326 est un afficheur simple sans sortie de données

- Certificat d'étalonnage usine

2. Jeu de 2 adaptateurs de couplage rapide

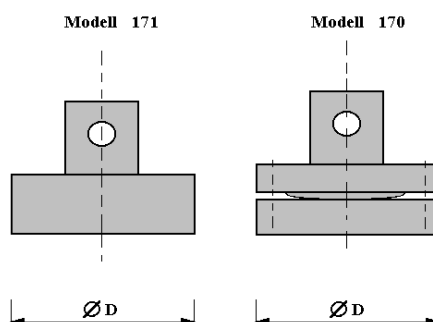


Dimensions en mm

CAPACITE MAXI EN N	DIMENSIONS A VERS LA BASE DE LA MACHINE	DIMENSION A VERS LE CAPTEUR	B	C	Ø D	Ø E
500	M8	M6	8	4	8	3,2

3.1. Plateaux de compression fixes Ø 50 mm

SP 171.500N



3.2. Plateaux de compression rotulés Ø 50 mm

SP 170.500N

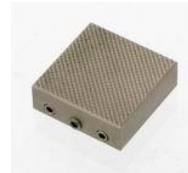
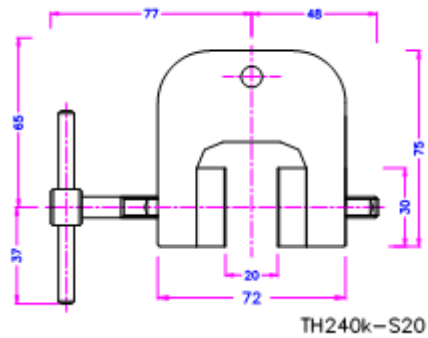
5. Le jeu de 2 mâchoires

- TH240 S20 BG avec 4 mors 30x30mm recouverts de 1mm caoutchouc

Ou



- TH240 S20 BP avec 4 mors 30x30mm en acier avec stries pyramidales



AUTRES ACCESSOIRES SUR DEMANDE