

CALIGO +
BRUMISATEUR DE CHANTIER ELECTRIQUE



- Châssis en acier robuste
- Déplacement facile grâce aux roues anti-crevaison Ø300
- 220V = facilité d'utilisation
- Facilement transportable

CALIGO + BRUMISATEUR DE CHANTIER MOBILE

- 4 buses de brumisation
- Portée de 20 à 25 mètres (sans vent)
- Pompe haute pression 50-60 bars
- Inclinaison -20° +45°
- 220 V - 2 kW - IP55
- Possibilité d'utiliser sans ventilateur avec une portée de 8-10 m
- Ventilateur Ø 410 mm
- Facile à déplacer : Grande roues, poignée et crochet de manutention
- Démarrage pompe et ventilateur séparés
- Arrêt d'urgence
- L70cm x l62cm x H92cm
- Manomètre

**PETIT /COMPACT
MAIS PUISSANT**

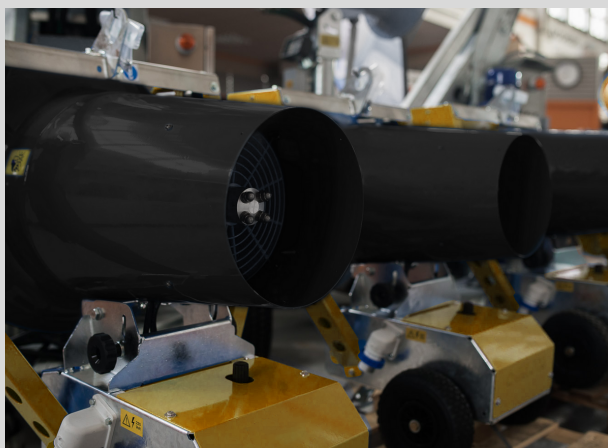
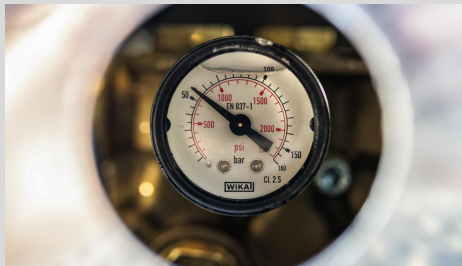


OPTIONS POSSIBLES :

- Pompe et ventilateur séparés pour utilisation en poste fixe par exemple
- Ensemble complet avec groupe électrogène essence Honda 220 V - 5 kW
- Ensemble complet avec groupe électrogène diesel Yanmar 220 V - 4 kW
- Ensemble monté sur mat hauteur 4 m



CALIGO + BRUMISATEUR DE CHANTIER MOBILE



ZA de Leygat
43190 TENCE

04 71 56 57 59
contact@embrun-system.fr

www.embrun-system.fr

Caractéristiques données à titre indicatif, celles-ci peuvent changer sans préavis. Photos non contractuelles