



Très économique, le Lightning représente un très bon rapport qualité / prix.

Il est léger, stable, et simple d'utilisation.



CARACTÉRISTIQUES DE LA STRUCTURE

Dimensions :

2070 (h) x 805 (l) x 510 (d)
(pour un visuel de 800mm)

2070 (h) x 605 (l) x 510 (d)
(pour un visuel de 600mm)

CARACTÉRISTIQUES DU VISUEL

Format visible du visuel (mm)

1985 (h) x 800 (l) ou 1985 (h) x 600 (l) .

Format du visuel (mm):

2000 (h) x 800 (l) ou 2000 (h) x 600 (l)

AUTRES INFORMATIONS

Inclus dans le Kit :

- 2 Rails clippants: 1 supérieur et 1 inférieur
- Mât à élastique en 3 parties
- Pied stabilisateur
- Sac de transport avec tube



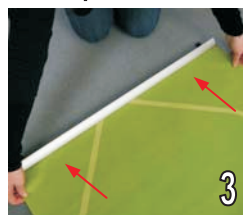
Le kit comprend : les rails inférieur/ supérieur, le pied arrière, le mât à élastique en 3 parties et le sac de transport.



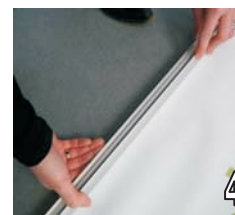
Ouvrir le rail clippant supérieur et faire pivoter l'embout pour ouvrir le rail et insérer le visuel.



Faire glisser le visuel entre la bordure et le rail dans l'étroite ouverture.



Pousser le visuel le long du rail. Fermer pour sécuriser.

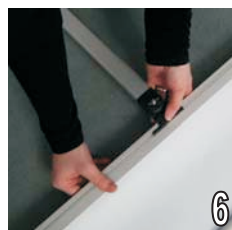


Répéter les étapes 1, 2 et 3 pour le rail clic-clac inférieur.



Desserrer la vis papillon afin de désolidariser les 2 parties du pied arrière.

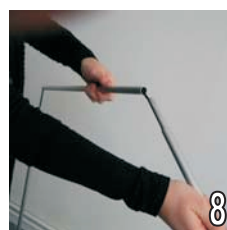
NB: Cette action permet de fixer le pied au rail inférieur du visuel.



Emboîter la patte dans le rail inférieur, en mettant ce dernier à plat.



Incliner le rail inférieur afin qu'il soit perpendiculaire au sol.



Assembler les 3 parties du mât à élastique.



Incliner le rail supérieur afin qu'il soit perpendiculaire au sol.



Emboîter la tête du mât entre les deux encoches du rail supérieur.



Emboîter le mât dans le pied arrière.



Revisser le pied articulé.

