

CET

Enceintes Thermiques Chaud/Froid

Température De $-70^{\circ}\text{C}/-40^{\circ}\text{C}/-25^{\circ}\text{C}$
A $+150^{\circ}\text{C}$ (ou $+180^{\circ}\text{C}$)

Version standard comprenant :

- Deux étagères incluses (30 kg/chacune)
- Un passage de cloison diamètre 80 mm
- Un hublot sur porte en standard
- Eurotherm "Inside"
- Sur la série programmable « P » :
 - Interfaces 232/485
 - Logiciel de pilotage/enregistrement iTools

Sur demande :

- Régulation sur Température Produit
- Logiciel professionnel de pilotage/enregistrement iTools
- Solution Clé en main avec installation et mise en service
- Mise en place de normes d'essais, assistance technique et formation



Les Enceintes CET ont été conçues pour enchaîner des conditions en hautes et basses températures sur des produits, équipements, composants ou matériaux en condition de stabilité (version M) et/ou sur des programmes ou cycles thermiques (version P)

Les Avantages :

- Des plages de température étendues
- Une fabrication standardisée ou sur spécifications
- Des dimensions adaptées aux contraintes mécaniques et/ou dimensionnelles
- Un contrôle commande intégré ou déporté avec protocoles de communication ouvert
- Des composants éprouvés disponibles en standard sur les marchés européens
- Un brassage d'air optimum avec des mises en condition rapide et une excellente homogénéité en température.

Une fabrication robuste, de nombreuses configuration en contrôle commande, les enceintes CET sont présentes dans la plus part des laboratoires d'essais, et sont souvent utilisées sur les bancs de tests mécaniques.

Construction :

Les modèles CET sont réalisés sur une structure mécano soudée en acier électro zingué, revêtu peinture époxy RAL 9010.

Volume utile en acier Inoxydable 304.

Le système de pilotage contrôle les différents paramètres pour que les essais soient complètement reproductibles et cela sur toutes les phases de l'essai en cours.

- La Version « P » est programmable soit directement sur son interface de contrôle commande soit à partir d'une interface PC intégré ou déporté (via le Logiciel iTools ou CID Connect)
- La Version « M » est réservée aux applications dédiées :
 - Aux bancs d'essais : elle est pilotée par un système externe de contrôle/commande.
 - Aux essais en stabilité (consignes fixes).
- La construction de la structure (châssis et volume utile) est intégrée dans nos usines, les variantes dimensionnelles en fabrications sont accessibles et permettent d'adapter les dimensions des équipements à la plus part des applications.

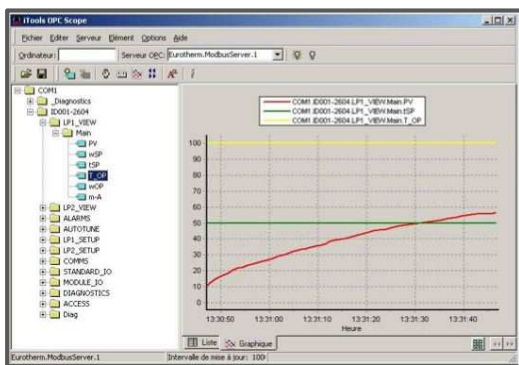


Programmeur Eurotherm

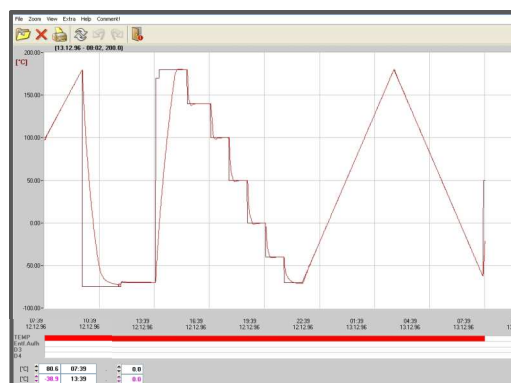
Version « P »

Accessoires et composants optionnels :

- Passages de cloisons de différents diamètres
- Etagères additionnelles (poids maxi 30 Kg)
- Etagères renforcées pour charge lourde
- Passages de gants
- Châssis support
- Construction spécifique sur pot vibrant
- Couleurs RAL sur spécification
- Hublot sur porte dimensions spécifiques
- Condenseur à Air ou à Eau
- Régulateur Programmeur
- Cartes Entrées Sorties logiques
- Cartes Entrées Sorties analogiques
- Sécurité de sur température indépendante réglable
- Interface PC RS232/422/485/Ethernet
- Verrou Electromagnétique de porte
- Injection d'air sec (anti condensation)
- Injection Azote Liquide (Cryogénie)
- Enregistreur de température



Logiciel iTools fourni en standard avec les versions « P »



Logiciel CID Connect fourni en option

Les normes d'essais réalisées :

- DIN 40046, page 14, test Nb
- IEC 68-2-14Nb
- MIL-STD 312A, part 112.1
- MIL-STD 810D, method 503
- MIL-STD 883B, method 1010.2
-



Enregistreur 4 à 18 voies en option

Enceintes Standards

Modèle	Volume utile	Dimensions internes	Dimensions externes	Tension alimentation
	Litres	H-L-P (mm)	H-L-P (mm)	V
CET -25/48m	48	400 400 300	1150 680 900	220 mono, 50Hz
CET -25/81m	81	450 450 400	1150 680 900	
CET -25/125m	125	500 500 500	1450 700 850	
CET -25/180m	180	600 600 500	1700 820 900	
CET -25/300m	300	700 700 625	1850 920 1025	
CET -25/480m	480	800 800 750	1970 1020 1150	
CET -25/648m	648	900 900 800	1830 1170 1225	
CET -25/1000m	1000	1000 1000 1000	1895 1200 1500	
CET -25/1200m	1200	1200 1000 1000	2095 1200 1500	



Etagères amovibles standard

Modèle	Volume utile	Dimensions internes	Dimensions externes	Tension alimentation
	Litres	H-L-P (mm)	H-L-P (mm)	V
CET-40/81m CET-70/81m	81	450 450 400	1150 900 900	400 tri+N, 50Hz
CET-40/125m CET-70/125m	125	500 500 500	1500 1000 970	
CET-40/180m CET-70/180m	180	600 600 500	1800 900 1100	
CET-40/300m CET-70/300m	300	700 700 625	1950 1000 1225	
CET-40/480m CET-70/480m	480	800 800 750	2050 1100 1350	
CET-40/648m CET-70/648m	648	900 900 800	2100 1330 1450	
CET-40/1000m CET-70/1000m	1000	1000 1000 1000	2103 1293 1505	
CET-40/1200m CET-70/1200m	1200	1200 1000 1000	2350 1293 1505	



Hublot panoramique sur porte



Version coffre



Enceinte dédiée sur banc de circulation fluide



Design spécial de 1783 litres



Enceinte thermique Modulaire et Modubloc > 2m³