



APYSA

NATURELLEMENT CRÉATEUR DE PACKAGING

Spécialisé dans la création
d'emballages biosourcés
et Biovégétal

L'alternative globale définitive au plastique polluant

- ▶ Le Bio-Végétal à base de canne à sucre, d'algues et autres végétaux sont les matières premières idéales pour palier aux plastiques polluants,
- ▶ APYSA sera un des spécialistes dans le développement et la production d'emballages et de biens de consommation composables, biologiques, innovants et respectueux de l'environnement.



Éthique

Bon pour la planète.
Bon pour les consommateurs.
Bon pour les entreprises.

Thermoformage Bio Source/Bio végétal

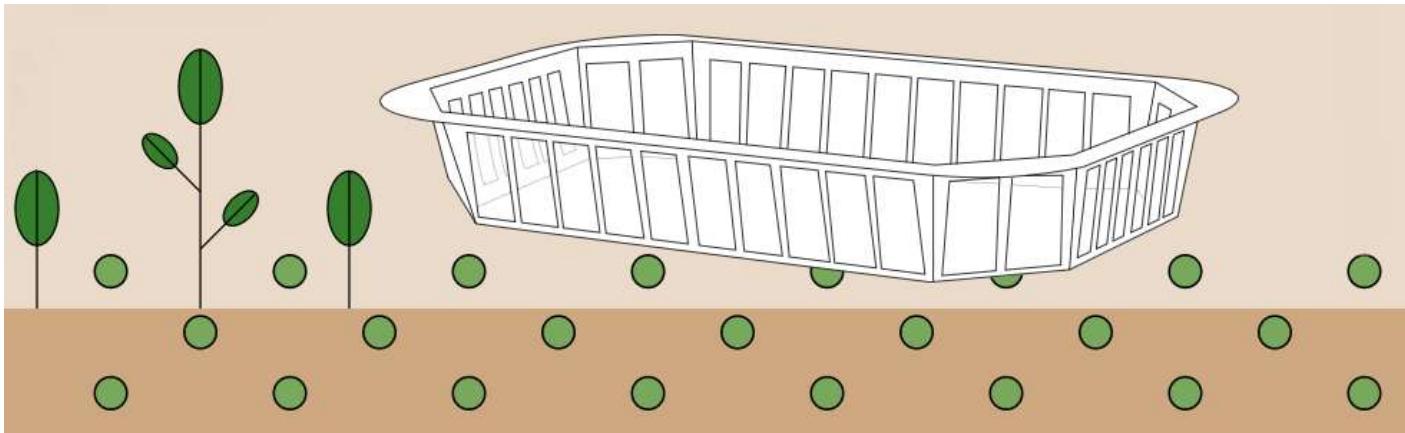
- ▶ APYSA lance des emballages biodégradables et composables dont le matériau est issu des déchets de la culture « Chanvre, Algues... ». Robuste, étanche, micro-ondable, ce matériau résiste à la chaleur et au froid. Il est apte au contact alimentaire et barrière aux gaz. L'intérieur du contenant offre des propriétés identiques aux barquettes thermoformées ou injectées en PSE et polypropylène expansé selon le fabricant. Après utilisation recycler ou composter la barquette. Ou bien d'utiliser un film en PLA avec opercule en PLA pour pouvoir tout envoyer au compostage.

Les fondamentaux d'APYSA

- ▶ Concevoir avec un minimum de matière
- ▶ Privilégier les matières plastiques à faible impact environnemental végétal bio source, bio dégradable.
- ▶ Intégrer le recyclage et la valorisation des chutes de matière
- ▶ Réduire l'empreinte carbone induite par les produits : transports, stockage...
- ▶ Animer les fournisseurs pour qualifier de nouveaux matériaux

Fin de vie

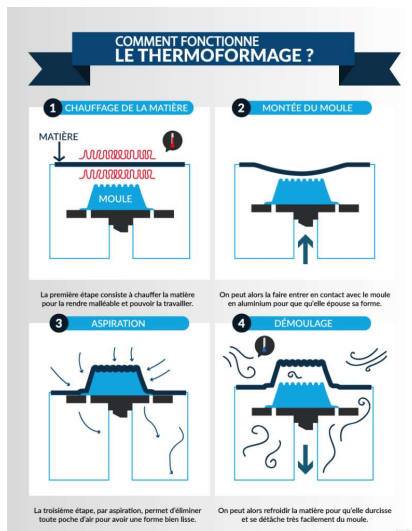
- ▶ Les produits sont compostables.
- ▶ Jeté dans les déchets organiques et le compost professionnel, il se dégrade en 6 à 9 semaines.
- ▶ Le compost redonne de la richesse aux sols pauvres en raison de l'agriculture intensive.
- ▶ <https://youtu.be/TvHlVga93Es>



Les Marchés:

- ▶ Marché actuellement avec une large gamme de préformes mono couche mais en PET, des matériels et d'additifs, associés à la maîtrise de la chaîne plastique. Peut de réalise l'injection avec du granule bio, sourcé et bio végétal.
- ▶ Plateaux repas
- ▶ Barquettes
- ▶ La Cosmétique
- ▶ Secteur du jardinage

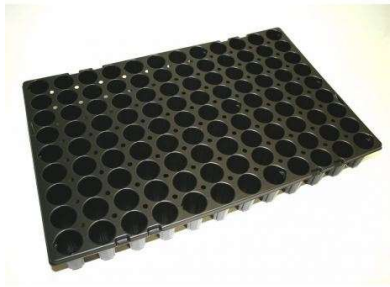
Exemple de thermoformage Bio sourcé



Boîte 2 compartiments.
Fond écologique, biodégradable, recyclable et compostable.
Résiste à l'humidité des aliments et aux graisses.
Micro-ondable.

Produits réalisables

Barquettes et/ou pots bio dégradable pour l'horticulture



bouteilles biodégradables en algues

