

BENNA SCAVO/CARICO PER ESCAVATORI

DIGGING/LOADING BUCKET FOR EXCAVATORS

La benna è realizzata in varie geometrie abbinate al peso operativo della macchina.

Gli attacchi sono realizzati seguendo le specifiche tecniche del costruttore della macchina operatrice al fine di garantire la migliore combinazione di forza lavoro, angolo di lavoro e compattezza anche nella versione per attacco rapido CAME. Viene realizzata in 3 differenti tipologie costruttive adatte a lavorare in diversi terreni:

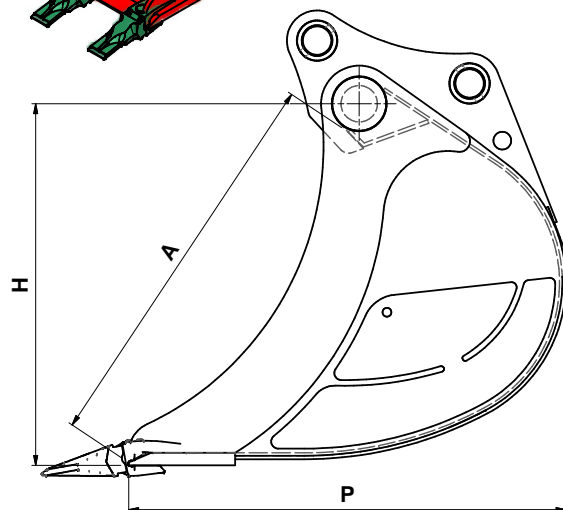
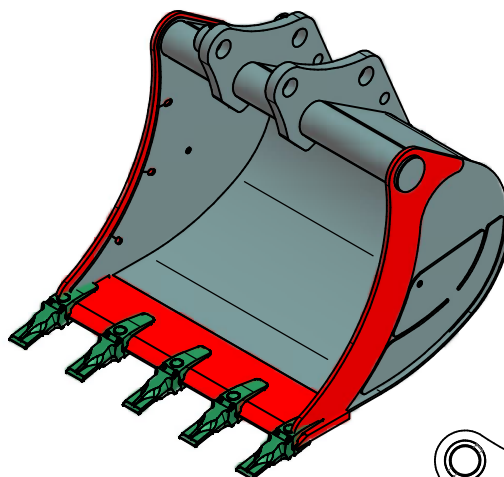
- "N": versione per impieghi generici non gravosi;
- "S": versione rinforzata per impieghi più gravosi e dotata di parti in acciaio ad alta resistenza all'usura con durezza superficiale pari ad almeno 40 Hb;
- "H": versione plus per impieghi particolarmente gravosi dove è importante la resistenza all'usura da strisciamento e impatto.

The bucket is available in different geometries related to the operating weight of the machine.

The links are done following the technical specifications of the manufacturer of the operating machine in order to grant the best combination of working force, working angle and compactness also in the version with CAME quick coupler.

It is available in 3 different finishings suitable for the digging of different lands:

- "N": version for generic not heavy uses;
- "S": reinforced version for heavy uses and complete with steel parts with high resistance to wear with a superficial hardness of at least 400 Hb;
- "H": plus version for particularly heavy uses where the resistance to creeping and impact wear is important.



CARATTERISTICHE TECNICHE / TECHNICAL FEATURES

Classe identificativa Category	50-51	52	60	65	70	75	80								
Peso macchina (Ton) Machine weight (Ton)	7-10	10-12	13-16	17-19	19-21	21-23	24-29								
A: Apertura bocca (mm) A: Front opening (mm)	725	770	900	965	1050	1130	1220								
P: Profondità (mm) P: Depth (mm)	852	868	990	1071	1157	1231	1310								
H: Altezza (mm) H: Height (mm)	665	708	822	890	960	1019	1132								
	* Capacità Capacity	Peso Weight	Capacità Capacity	Peso Weight	Capacità Capacity	Peso Weight	Capacità Capacity	Peso Weight	Capacità Capacity	Peso Weight	Capacità Capacity	Peso Weight	Capacità Capacity	Peso Weight	
Larghezza (mm) Width (mm)	300	105	159	110	175	-	-	-	-	-	-	-	-	-	-
	400	145	177	150	191	205	315	-	-	-	-	-	-	-	-
	500	185	195	195	213	260	345	305	468	-	-	-	-	-	-
	600	225	219	235	238	320	386	370	517	430	548	520	580	550	724
	800	300	256	320	281	440	448	505	592	590	587	695	659	760	820
	900	340	280	360	309	500	485	575	638	670	680	780	698	840	883
	1000	380	298	400	328	560	520	640	678	750	718	870	753	960	935
	1200	-	-	-	-	670	580	780	757	910	800	1040	830	1170	1035
	1350	-	-	-	-	-	-	880	820	1030	865	1175	897	1325	1115
	1500	-	-	-	-	-	-	-	-	-	-	1300	974	1480	1196

* Capacità (lt) Peso (Kg)
* Capacity (lt) Weight (Kg)



CAME srl

Via del Progresso 1/A
36025 Noventa Vicentina - VI - Italy
came@comesrl.it

Tel. + 39 0444 760200
Fax + 39 0444 887322
www.comesrl.it