

LE SOLEIL : UNE ENERGIE RENOUVELABLE

BRISE SOLEIL N et C



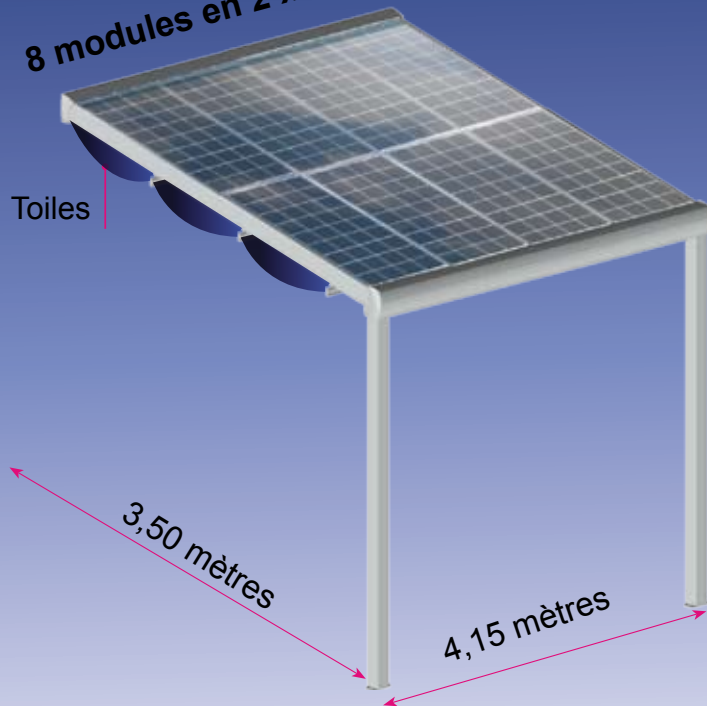
Dessins non contractuels



BRISE SOLEIL N

8 modules en 2 x 4

Toiles



AVANTAGES:

- Grande projection
- Pose en façade uniquement
- Très robuste
- Armature en aluminium
- Eligible à la prime d'intégration



INSTALLATION PORTRAIT
IMPÉRATIVE



POUR PANNEAUX
NON CADRÉS

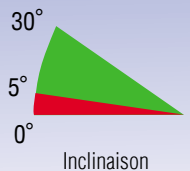
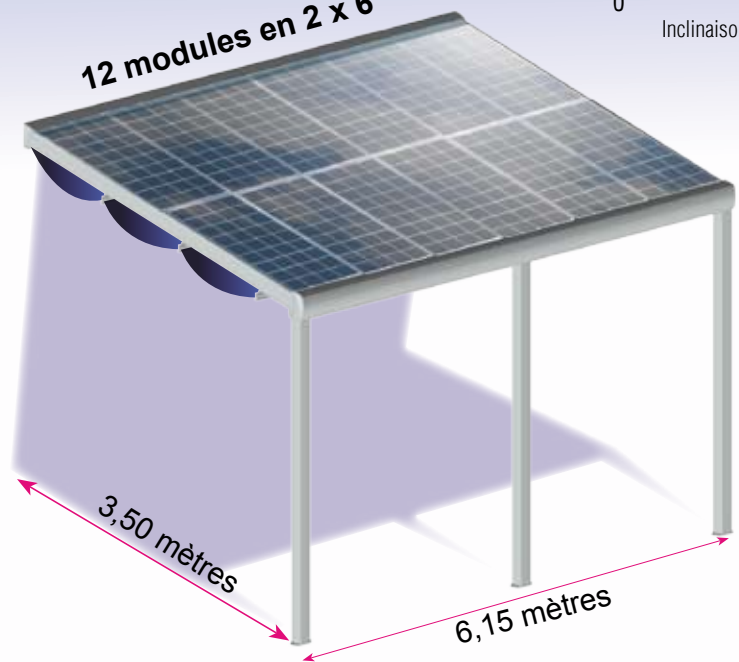
Dimensions maxi d'utilisation :

- Longueur : 7,50 mètres
- Longueur entre les poteaux : 4,00 mètres
- Avancée : 4,00 mètres
- Hauteur des poteaux : 2,50 mètres

Dimensions données à titre d'exemple avec des panneaux de 1676x998x6mm et une inclinaison de 20°.

Pour des panneaux solaires non cadrés de 5mm à 7mm maxi.

12 modules en 2 x 6



BRISE SOLEIL C

AVANTAGES:

- Grande projection
- Pose en façade uniquement
- Très robuste
- Imperméable
- Armature en aluminium
- Eligible à la prime d'intégration

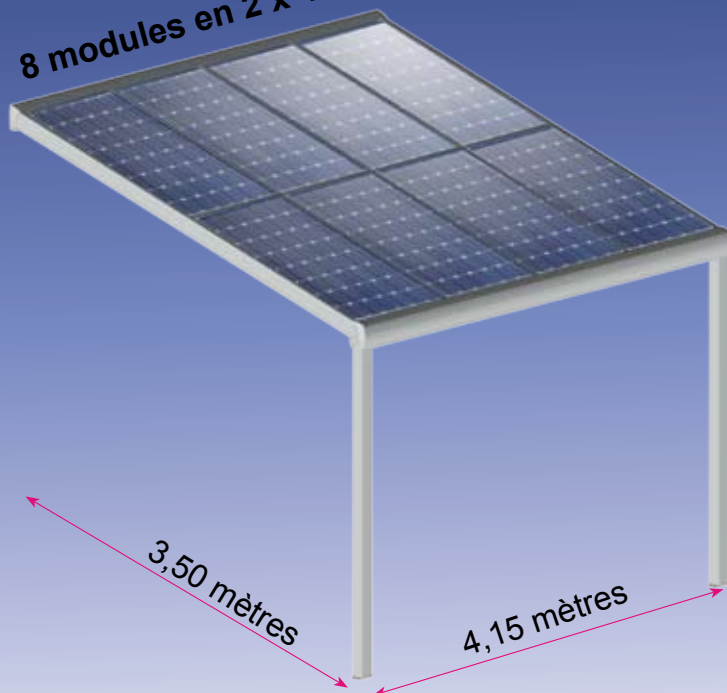


INSTALLATION PORTRAIT
IMPÉRATIVE



POUR PANNEAUX CADRÉS

8 modules en 2 x 4

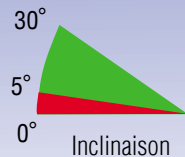


Dimensions données à titre d'exemple avec des panneaux de 1676x998x40mm et une inclinaison de 20°.

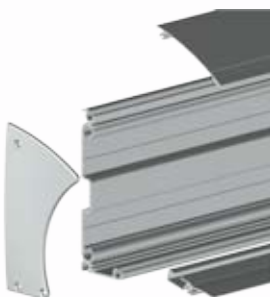
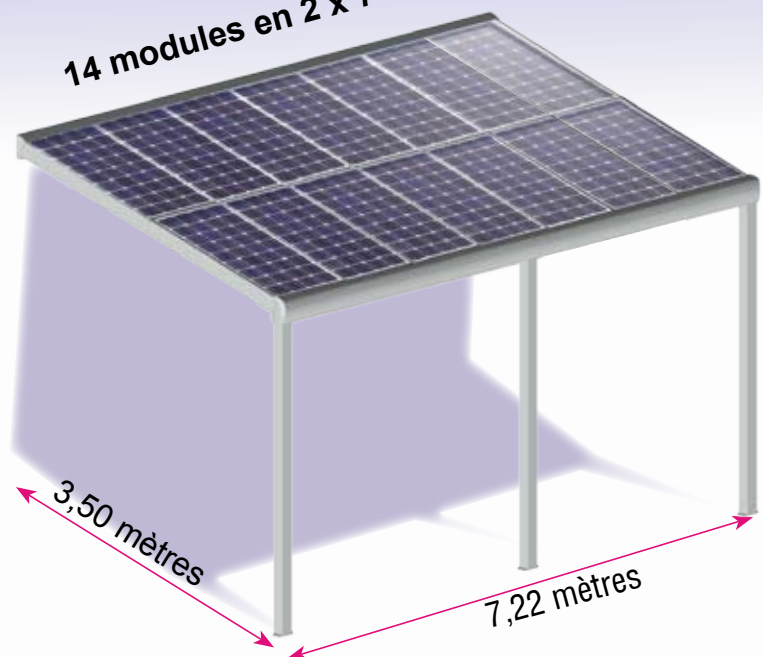
Pour des panneaux solaires cadrés de 20mm à 50mm maxi.

Dimensions maxi d'utilisation :

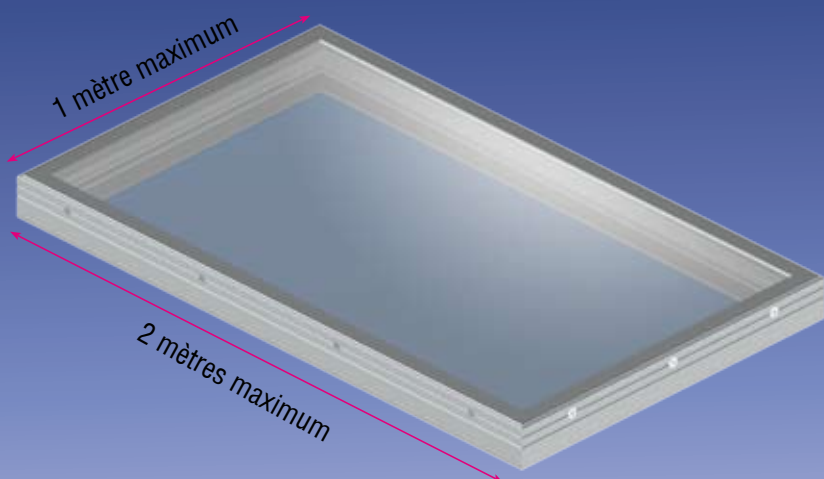
- Longueur : 7,50 mètres
- Longueur entre les poteaux : 4,00 mètres
- Avancée : 4,00 mètres
- Hauteur des poteaux : 2,50 mètres



14 modules en 2 x 7



PUITS DE LUMIERE



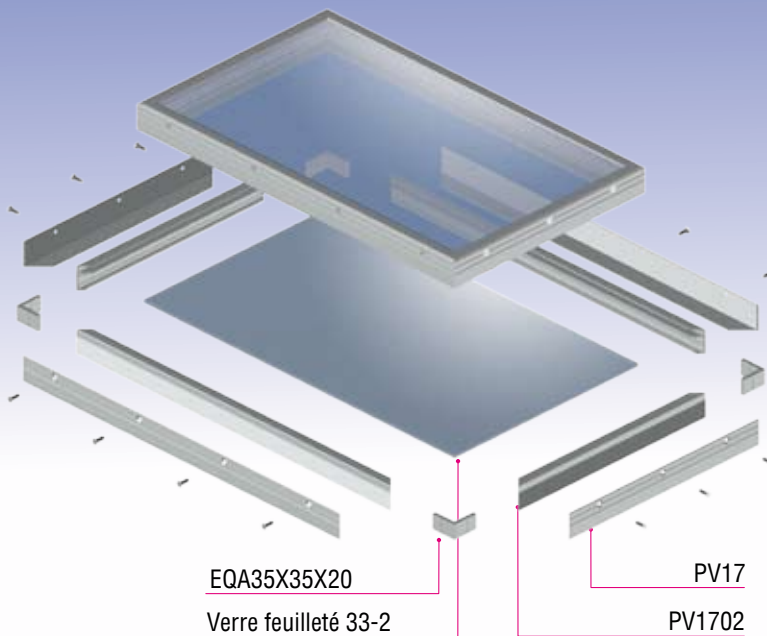
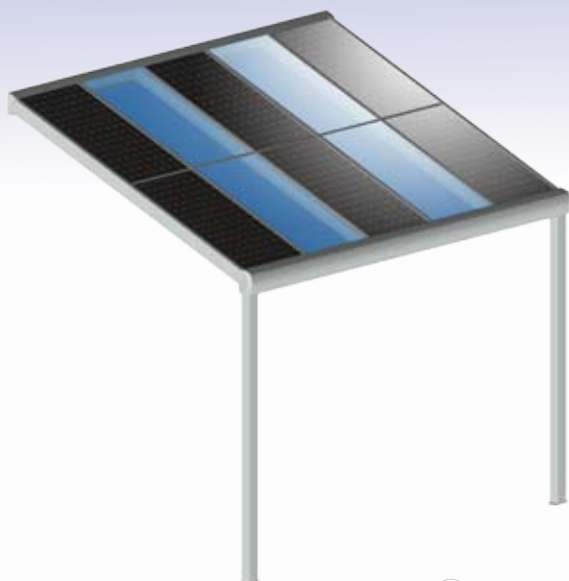
AVANTAGES:

- Fabrication sur mesure aux dimensions de vos modules
- Adaptable avec toutes nos structures pour panneaux cadrés
- Verre classique ou teinté
- Favorise la luminosité dans les bâtiments industriels ou agricoles



PANNEAUX CADRÉS
RÉGLABLE DE 34 À 50MM
D'ÉPAISSEUR

Brise soleil C



Société :

Adresse :

Responsable :

E-mail :

Je souhaite recevoir :

- La visite d'un commercial
- Catalogue tarif solaire pièces détachées
- Catalogue tarif structures solaire

NEO[E]ENERGY
SUN SYSTEMS

75 rue de Lourmel
75015 Paris
Tél +33 (0)652919048
mail : contact@neo-energy.eu