

GRUE ARAIGNEE 8.7 m - «SPIDERMAT»



Accessoires location :

- potence
- treuil
- palonnier à ventouse (4 à 6) : charge maxi 600 kg

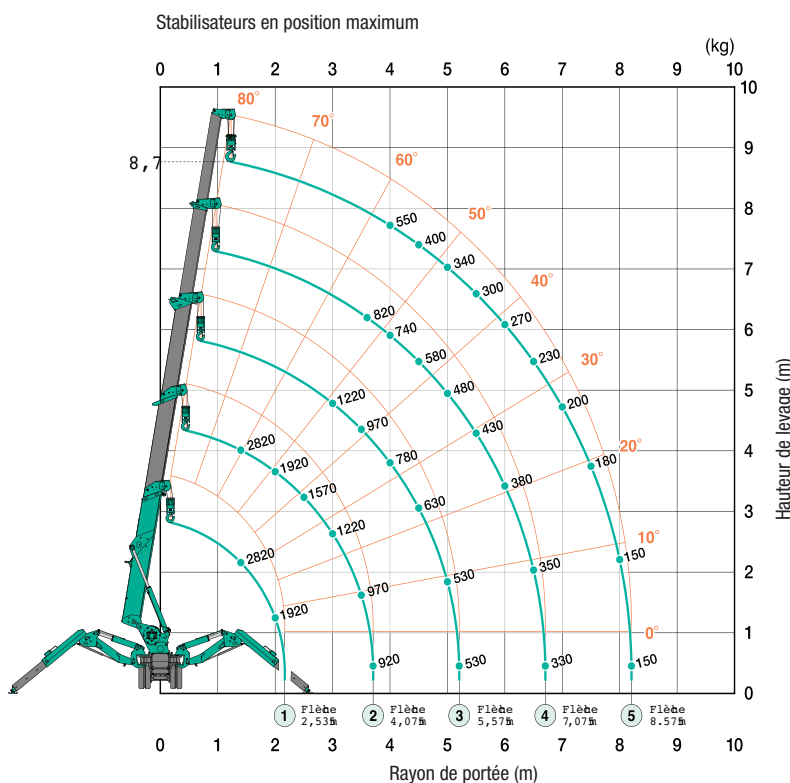
Soulève des charges qui surpassent largement son poids avec sa capacité massive de 2.82 t de levage, et mesure seulement 750 mm de large lorsqu'elle est rangée. Son corps mince est capable de passer à travers la plupart des portes, ce qui lui ouvre l'accès à des zones infranchissables pour les grues standards.

UTILISATION :

travaux de levage, entretien, travaux accès restreints

CARACTÉRISTIQUES TECHNIQUES

Hauteur de travail :	8,7 m
Capacité :	2,82 T maxi
Hauteur :	1470 mm
Largeur :	750 mm
Longueur :	2825 mm
Poids :	1960 kg
Pente max :	20°
Pression au sol :	0,45 kgf/cm ²



- Système de verrouillage des stabilisateurs
- Faible pression au sol
- Transmission hydrostatique
- Moufle 4 ou 2 brins
- Alarme de dévers
- Télécommande filaire
- Treuil puissant avec frein à disque hydraulique