

FERMETURE COUPE-FEU

PROMATIC

FERMETURES



Catalogue

Porte sectionnelle **PS60**

PROMATIC
FERMETURES

Tél-Fax : **04 94 33 38 41**

Contact : **Mr BROCHET** Port : **06 77 00 94 68**

émail : promatic@orange.fr

83210 Solliès Pont

site : www.promatic.fr

Aujourd'hui, grâce à la haute technicité de nos produits, les portes coupe-feu sont plus légères et très proches des portes traditionnelles.

Flema fût créé en 2004 avec pour but de développer des produits coupe-feu (volets roulants, portes sectionnelles et coulissantes) de conception très proche des fermetures traditionnelles de façon à obtenir des produits légers, modernes, faciles à fabriquer, à assembler et à poser et ce, à des prix très compétitifs.

Afin de réussir ce challenge, nous avons déposé un brevet. Le concept est très simple : profilés en matière synthétique constitués d'un noyau intumescent.

1. Tablier	6
2. Accessoires pour tablier	7
3. Quincaillerie Flexiforce	9
4. Profilés d'encadrement	13
5. Motorisation et accessoires	14



La porte sectionnelle **PS60** est certifiée selon les normes CEN1363-1 et CEN1634-1.

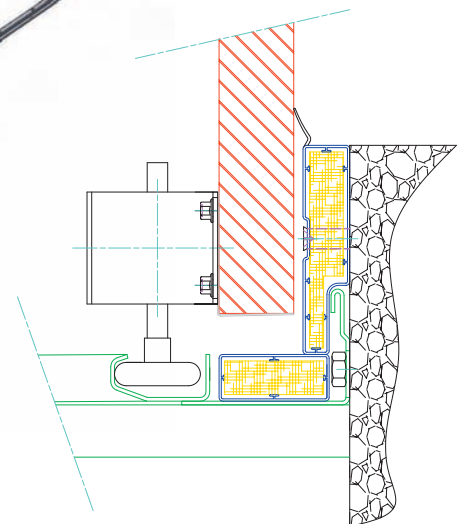
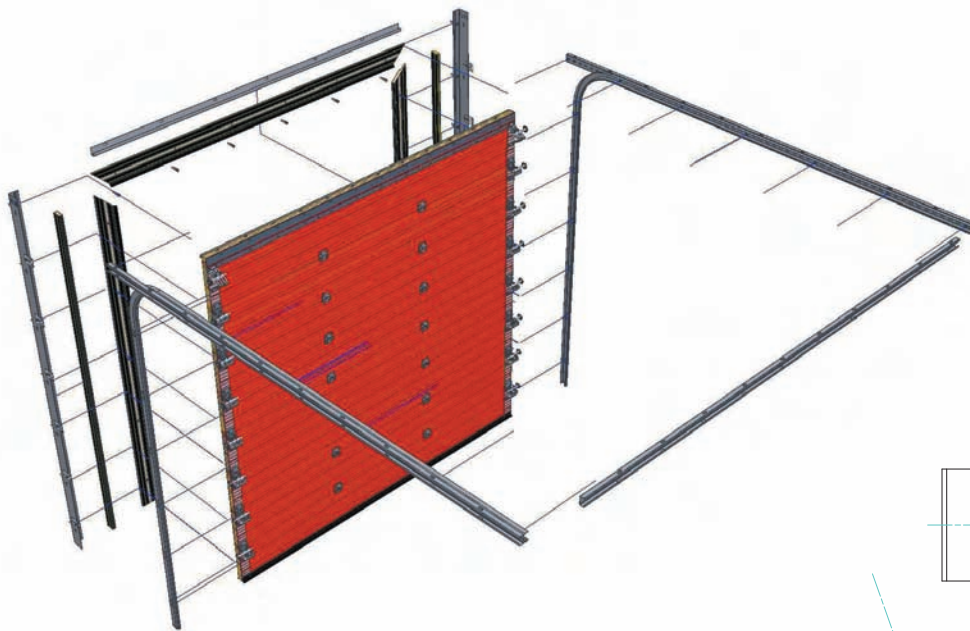
délai :

- 4 semaines pour les kits
- 3 semaines pour les pièces détachées

Porte sectionnelle **PS60**

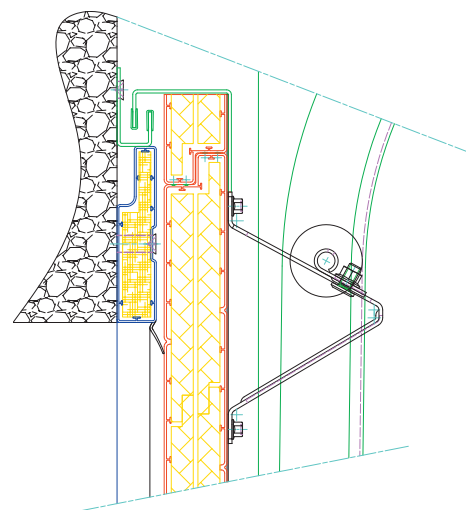
Résistance au feu : 60'

La porte sectionnelle Flema **PS60** est une porte coupe-feu qui se caractérise par son panneau et par son encadrement en matière synthétique. Le tout a été développé autour d'une quincaillerie de type Flexi-Force. Ce qui en fait une porte très proche des portes traditionnelles actuellement sur le marché de la fermeture.



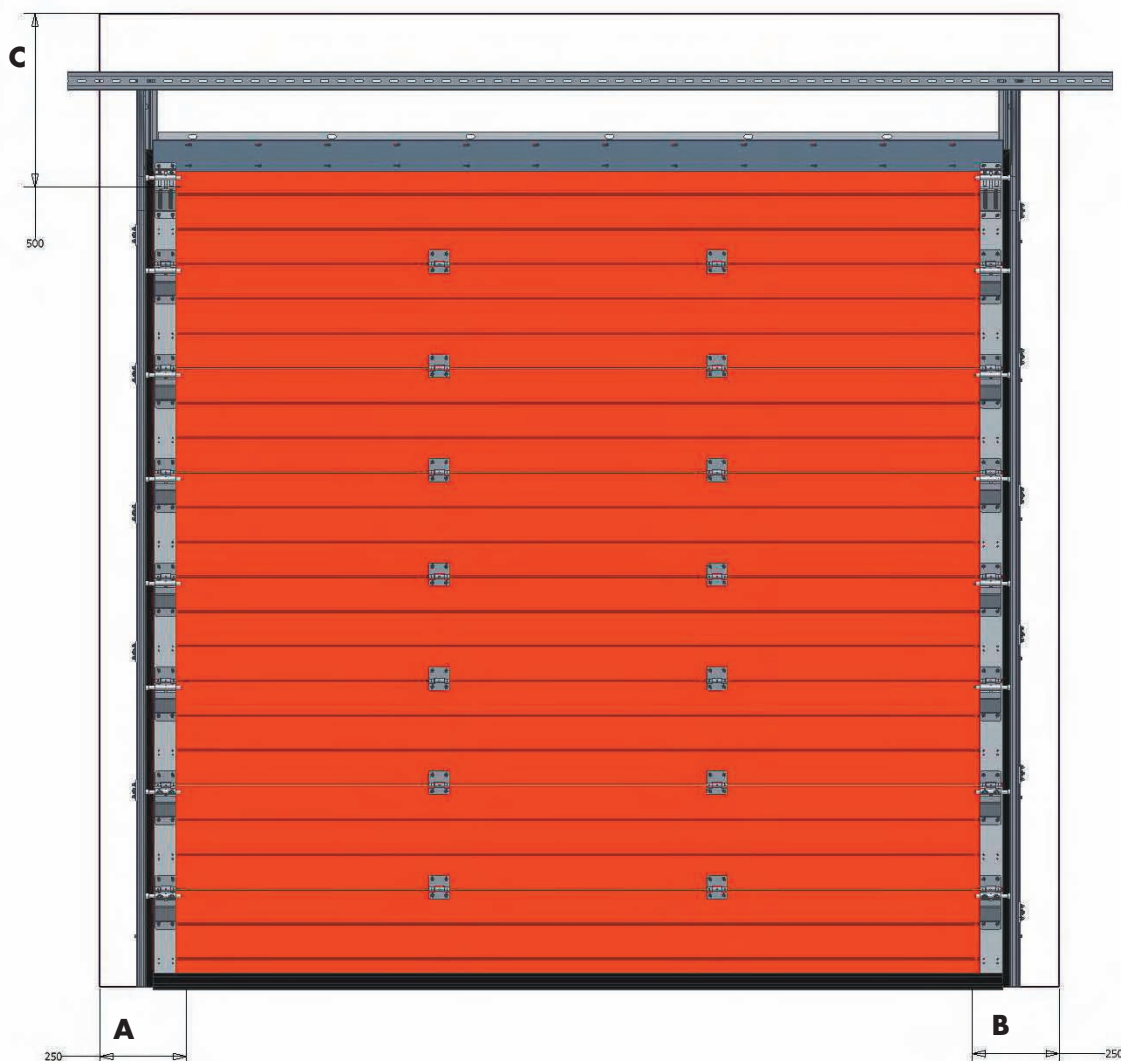
Cette porte comporte de nombreux avantages :

- Patent pending
- panneau d'une épaisseur de 40mm
- matière synthétique : ne rouille pas
- teinte dans la masse
- simple à installer
- mécanisme conventionnel Flexi-Force
- étanchéité à l'eau et à l'air
- encombrement réduit
- motorisation électrique
- approuvé par l'industrie agro-alimentaire et médicale
- RF60, EI60, EW60



Porte sectionnelle **PS60**

Encombrement




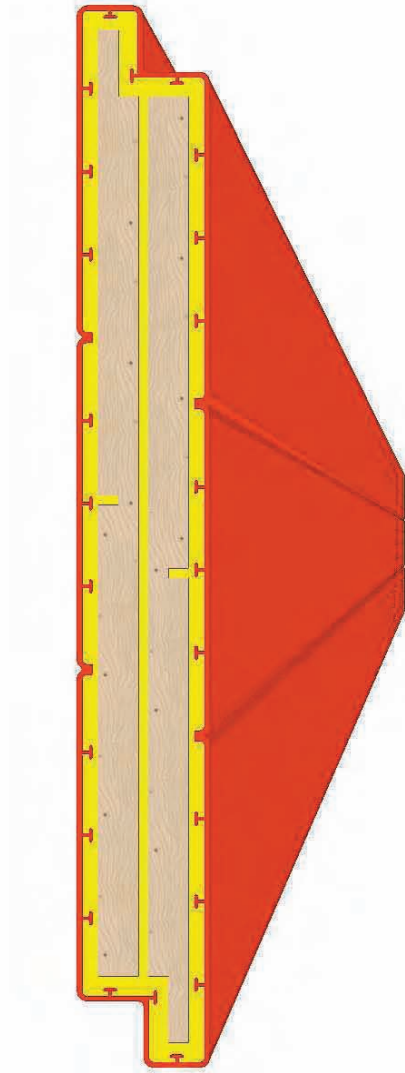
A = Flexi-Force standard +75

B = Flexi-Force standard +75

C = Flexi-Force standard +115



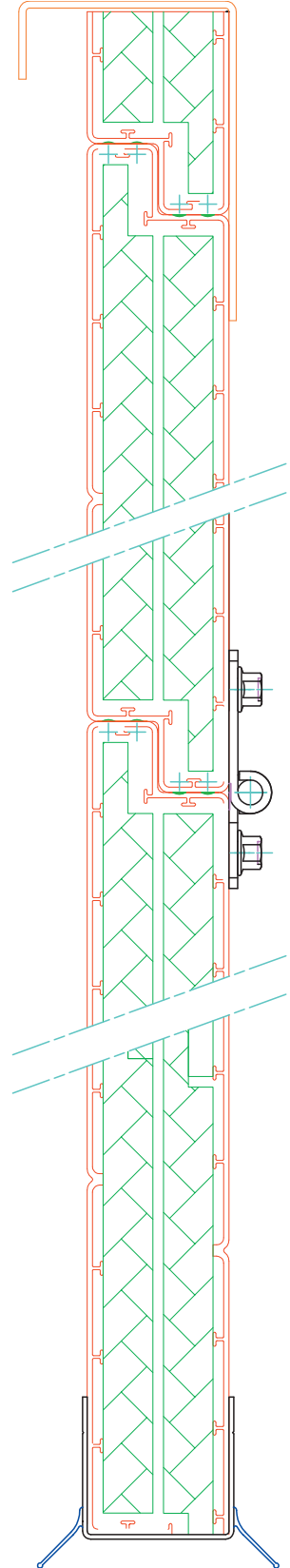
Le tablier de la porte sectionnelle est constitué de panneaux en matière synthétique RF60  rempli d'un produit intumescent.



- Épaisseur : 40 mm
- Hauteur : 300 mm
- Poids : 38 kg/m²
- Teinte dans la masse
- Matière synthétique
- Couleurs disponibles :





- gris

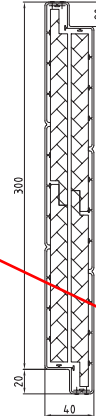


Panneau RF60 rouge





Réf.	Description	Unité		
3101	Lg 3200mm	pc	38kg/m2	
3102	Lg 4200mm	pc	38kg/m2	18
3103	Lg 5200mm	pc	38kg/m2	18
3104	Lg 6200mm	pc	38kg/m2	18

matière synthétique
couleur rouge

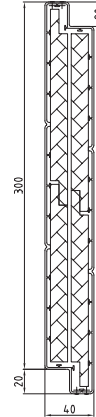


Panneau RF60 gris



Réf.	Description	Unité		
3151	Lg 3200mm	pc	38kg/m2	
3152	Lg 4200mm	pc	38kg/m2	18
3153	Lg 5200mm	pc	38kg/m2	18
3154	Lg 6200mm	pc	38kg/m2	18

matière synthétique
couleur grise

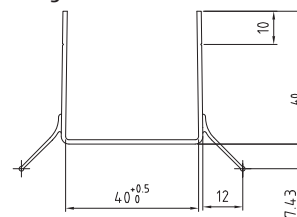


Joint bas



Réf.	Description	Unité		
2151	Lg 3200mm	pc	0.96	
2152	Lg 4200mm	pc	1.26	10
2153	Lg 5200mm	pc	1.56	10

profil coextrudé en matière synthétique 40x40
profilé PVC utilisé comme joint bas



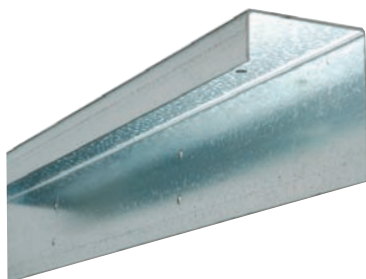
Profile PVC 40x40



Réf.	Description	Unité		
2181	Lg 3200mm	pc	0.86	
2182	Lg 4200mm	pc	1.14	50

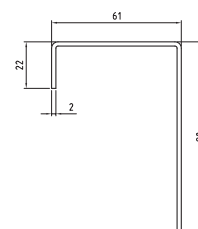
profil en matière synthétique 40x40
profilé PVC utilisé comme joint haut

Cornière horizontale de panneau



Réf.	Description	Unité		
6252	Lg 3000mm	pc	7.56	

profilé en acier épaisseur 2mm
se place sur la partie haute du tablier
sert à maintenir la porte en cas de feu



Perlau



Réf.	Description	Unité		
7010	20mm /2mm	mt	0.048	400
7011	40mm /2mm	mt	0.092	200

Perlau 20mm/2mm :
se place dans la chicane du mur
Perlau 40mm/2mm :
se place dans le joint bas et la chicane du haut

Quincaillerie

FlexiForce
INNOVATIONS FOR OVERHEAD DOORS



Introduction

La porte sectionnelle coupe-feu **Flema** a été développée en étroite collaboration avec la société **Flexi-Force**. La gamme de produits de quincaillerie **Flexi-Force** pour porte sectionnelle peut totalement être intégrée dans une porte coupe-feu **Flema**.

Le groupe Flexi-Force BV est une société hollandaise entièrement indépendante avec des entreprises subsidiaires aux Pays-Bas (Barneveld), en Hongrie (Hajdúböszörmény), en Espagne (Oliva) et en Chine (Wuxi). Ces établissements sont caractérisés par leur distribution régionale et leur fonction commerciale en combinaison avec les équipements internes pour la fabrication de ressorts de torsion, profilés acier, courbes et sets complets de quincaillerie. La combinaison de ses propres équipements de fabrication ainsi qu'un réseau de fournisseurs dignes de confiance et prouvés sont la base de Flexi-Force pour offrir un appui maximum aux clients.

Avec la quincaillerie Flexi-Force et les panneaux Flema, vous pouvez installer une porte coupe-feu de la même façon que toute autre porte sectionnelle. Ce concept a été testé et certifié selon les normes de résistance au feu CEN1363-1 et CEN1634-1 à l'institut agréé Warringtonfiregent à Gand. Le certificat n'est valable que si vous utilisez les produits Flema en combinaison avec la quincaillerie Flexi-Force. L'ajout des panneaux Flema à l'ITTR à EN13241-1 est prévu pour 2006.

Configuration

Flexi-Force offre un set de quincaillerie (code panneau C3501) dans lequel est intégré tous les composants obligatoires. La configuration de ce set fournit des solutions pour les poids plus élevés par m², le poids maximum de la porte de 750kg et des solutions pour composants spécifiques. Donc, une façon simple de vous garantir d'acquiescer les pièces adaptées pour les portes Flema.



Pour construire vous-même un set de quincaillerie Flema, selon le certificat, les articles ci-dessous sont obligatoires. Prenant en compte qu'il y a différentes règles pour la configuration comparé à une porte sectionnelle standard, comme :

- poids du tablier 38kg/m²
- la distance de la cale en bas de la porte est plus grande
- les rails doivent être rivetés ou boulonnés aux cornières
- ni serrures, ni poignées ne peuvent être intégrées dans le panneau
- la hauteur et la largeur du tablier sont différentes
- composants spécifiques nécessaires.

parechutes de câble



Réf.	Description	Unité		
------	-------------	-------	--	--

440-460	parechutes de câble Flema			
---------	---------------------------	--	--	--

non réglable, tige 11mm, rails 2", 750 kg

parechutes de câble



Réf.	Description	Unité		
------	-------------	-------	--	--

440-3"	parechutes de câble Flema			
--------	---------------------------	--	--	--

non réglable, version lourde, tige 11mm, rails 3", 750 kg

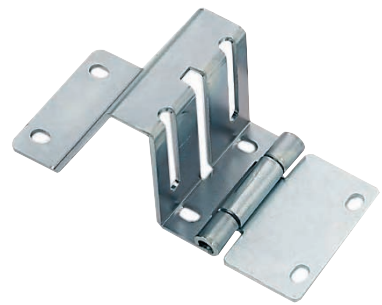
charnière intermédiaire



Réf.	Description	Unité	KG	
450HZ+10	charnière intermédiaire			

10mm augmenté lame supérieure

charnière latérale



Réf.	Description	Unité	KG	
450CZ+10	charnière latérale			

réglable, 10mm augmenté lame supérieure, complet, roulette 11mm

roulette



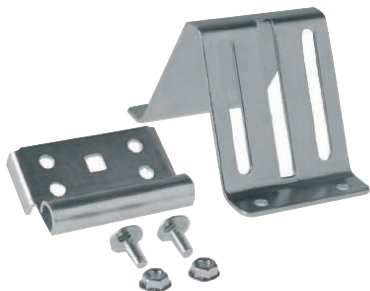
Réf.	Description	Unité	KG	
571	roulette			
572	roulette			
579	roulette			

571 roulette, acier galvanisé, 2", tige 11mm, L=193mm, 45 kg

572 roulette, acier galvanisé, 2", tige 11mm, L=118mm, 45 kg

579 roulette, acier galvanisé, 3", tige 11mm, L=193mm, 68 kg

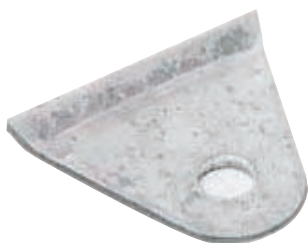
porte-roulette supérieur



Réf.	Description	Unité	KG	
415CZ	porte-roulette			

galvanisé, réglable, complet, roulette 11mm

pince de cordage



Réf.	Description	Unité	KG	
1046	pince de cordage			

galvanisé, 3.0mm, pour raidisseurs 65S et 110S

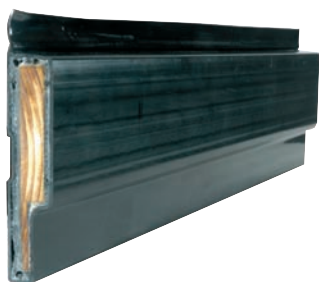
embout latéral



Réf.	Description	Unité	KG	
38E290F	embout latéral forme L			
38ED290F	embout latéral double forme L			

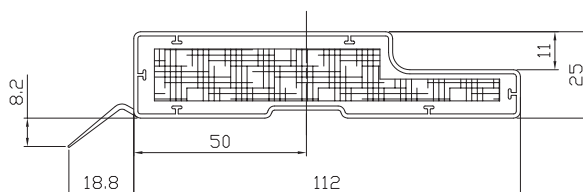
Flema, L=290mm

Montant antifeu d'encadrement



Réf.	Description	Unité		
2481	Lg 3250mm	pc	1.04	
2482	Lg 4250mm	pc	1.37	30
2483	Lg 5250mm	pc	1.69	30

profilé en matière synthétique
permet la résistance au feu, à l'air et à l'eau
se place autour de la baie

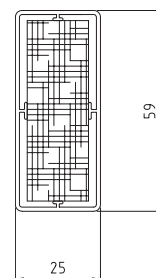


Montant antifeu de cornière

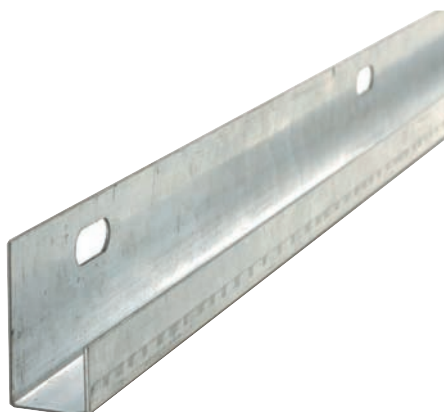


Réf.	Description	Unité		
2471	Lg 3200mm	pc	1.87	
2472	Lg 4200mm	pc	2.46	20
2473	Lg 5200mm	pc	3.05	20

profilé en matière synthétique
se place dans la cornière
permet la résistance au feu

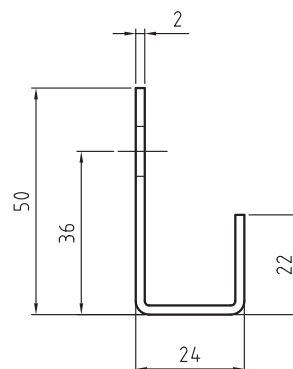


Cornière horizontale de linteau



Réf.	Description	Unité		
6201	Lg 3000mm	pc	3.3	

profilé en acier galvanisé 2mm
se place au dessus de l'encadrement
permet de maintenir le tablier contre l'encadrement en cas de feu



Moteur électrique MFZ



Réf.	Description	Unité		
4591	moteur électrique	pc		

En conditions normales d'utilisation, la porte coupe-feu Flema fonctionne grâce à un moteur 0.55kw (3 phases/ 400 volts) relié à un entraînement par vis sans fin parfaitement fiable.

En cas d'incendie, un moteur 24V supplémentaire, alimenté par un dispositif de secours à basse tension garantit la bonne fermeture de la porte.

Le moteur et les commandes d'entraînement forment une unité unique et ont été approuvés en même temps que le système de portes. Le système est disponible soit pour actionner les volets roulants soit pour actionner les portes sectionnelles.

Carte ASO13

Réf.	Description	Unité		
4520	Carte ASO13	pc		

Permet d'automatiser la porte et de contrôler la sécurité

Cellules de sécurité



Réf.	Description	Unité		
4550	cellules de sécurité	paire		

Barrière photoélectrique mobile constitué de :

- 1 paire d'unité 4 cellules
- 1 coffret de raccordement.

Permet d'assurer la sécurité d'une porte automatique testé CE avec une vitesse de mouvement max de 320mm/sec.

Motorisation hydraulique



Réf.	Description	Unité	RE	
4592	cylindre 1250mm	pc		
4593	cylindre 1500mm	pc	1	x
4594	cylindre 1750mm	pc	1	x
4595	cylindre 2000mm	pc	1	x
4596	cylindre 2250mm	pc	1	x
4597	cylindre 2500mm	pc	1	x
4598	cylindre 2750mm	pc	1	x
4599	cylindre 3000mm	pc	1	x

constitué de :

- 1 vérin
- 1 centrale
- 1 coffret
- 1 tuyau
- 1 bidon d'huile

équipé d'un système à basse tension qui garantit la bonne fermeture de la porte



système de poulies

Réf.	Description	Unité	RE	
4700	système de poulies	set (4)		x

ensemble de poulies pour motorisation hydraulique composé de :

- 1 poulie mobile
- 2 poulies murales
- 1 attache-câble

convient pour les portes allant jusqu'à 850kg



