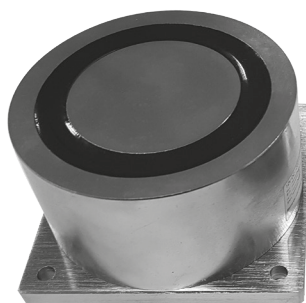
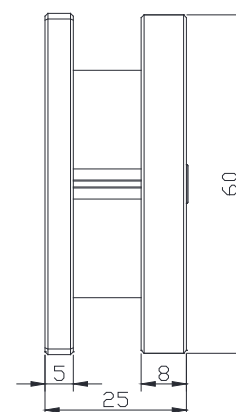
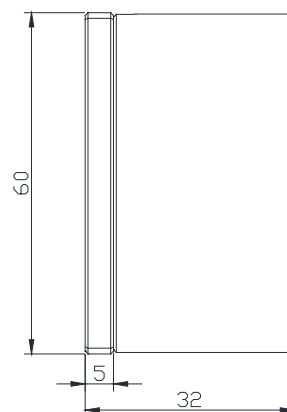
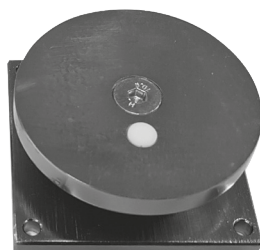
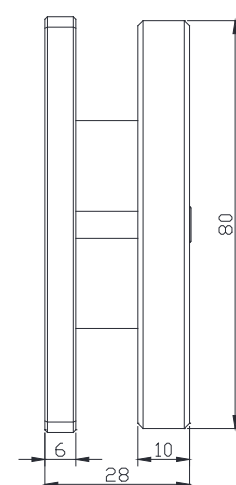
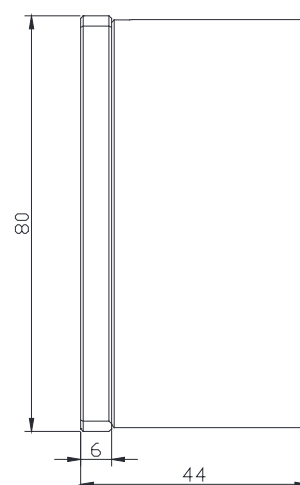
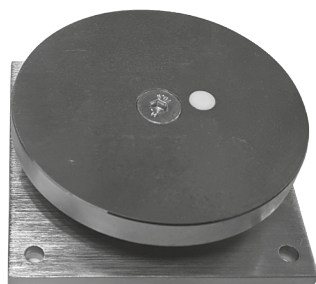




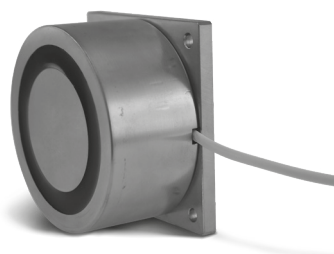
➤ EMR60300



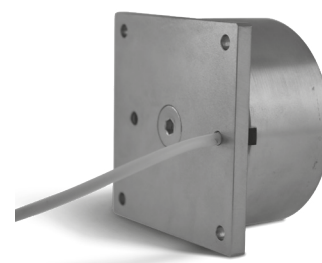
➤ EMR80600



- Multi-tensions 12/24 V DC
- Sortie de câble universelle : arrière et latérale
- Platinas de fixation démontables



➤ Sortie latérale



➤ Sortie arrière

	EMR60300	EMR80600
Montage	Applique	
Résistance à l'effraction*	300 lbs*	600 lbs*
Mode de fonctionnement	A rupture de courant (verrouillé sous tension)	
Tension d'alimentation	12/24 V DC	
Consommation	300/150 mA	200/100 mA
Indice de protection IP	IP 65	
Température de fonctionnement / Humidité relative	-20° à +60° C / 85 % RH	
Dimensions sans platines de fixation (D x h)	Ventouse 60 x 32 mm Contreplaque 60 x 5 mm	Ventouse 80 x 38 mm Contreplaque 80 x 6 mm
Dimensions avec platines de fixation (L x l x h)	Ventouse 60 x 60 x 37 mm Contreplaque 60 x 60 x 25 mm	Ventouse 80 x 80 x 44 mm Contreplaque 80 x 80 x 28 mm
Poids brut	1,15 Kg	2,4 Kg

\* Résistance théorique maximale, donnée à titre indicatif (1 lbs = 0,4535 Kg = 4,4482 Newton)