

EX INDU AMBISTAT

La compagnie Suisse Trafag AG est un fabricant international et spécialisée dans le développement et la fabrication des dispositifs de capteurs pour la mesure et la surveillance de la pression et de la température.



Applications

- Ex II 2G / D

Avantages

- Construction compacte
- Boîtier robuste
- Protection IP65
- Ex db eb IIC T6 Gb
- Ex tb IIIC T80°C Db

Données techniques

Designation d'application	Ex Thermostat d'ambiance industriel	Différentiel de l'interrupteur	Non ajustable
Plage de mesure	-30°C ... +30°C à 0°C ... +60°C	Reproductibilité	± 0.5 % E.M. typ.
Signal de sortie	Inverseur libre de potentiel	Certificat / conformité	IECEX, ATEX, UKEX

Information pour la commande/code de type

		XXX	XX	XX	XXXXXX	XX
Codification	Ajustable extern	409				
des variantes	Ajustable intern	419				
Microrup- teur	Standard, non ajustable		91			
Plage	Plage [°C]	Température de service [°C]				
	-30 ... +30	-30 ... +40		02		
	+5 ... +35	-30 ... +50		10		
	0 ... +60	-30 ... +60		12		
Sonde ¹⁾ / Fixation ²⁾	Sonde: Cuivre; Fixation: Platine (tube capillaire enroulé)				522.27	
	Sonde: Cuivre nickelé; Fixation: Platine (tube capillaire enroulé)				523.27	
Accessoires	Arrêt du point de commutation ³⁾					15
	Point de commutation fixé et cacheté sur demande du client ³⁾					88
	Point de commutation pré réglé sur demande de client, sans garantie sur la précision du point de commutation ³⁾					83
	Réglage du point de commutation, s'il vous plaît indiquer lors de la commande: - Point de commutation [°C] - Par hausse ou par baisse					

¹⁾ Voir fiche technique www.trafag.com/H72114 et www.trafag.com/H72163

²⁾ Voir fiche technique www.trafag.com/H72106

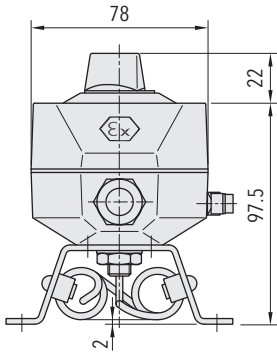
³⁾ Seulement avec type 419, ajustable intern

Produits standard (délai de livraison extra court)

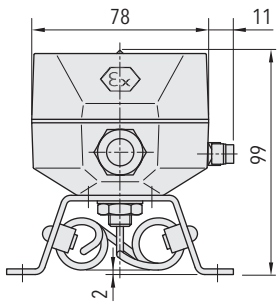
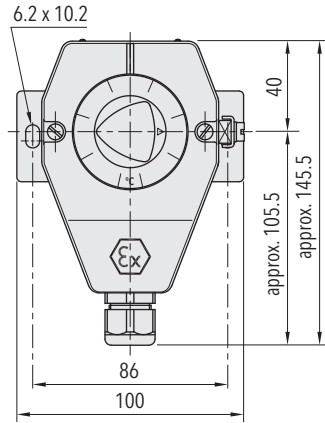
Produit No.	Codification	Plage de tempéra- ture [°C]	Différentiel de l'interrup- teur [°C]	Température de service [°C]
EXAS33	419 9102 523 27	-30 ... +30	2.5 (fixe)	-30 ... +40
EXAS35	419 9110 523 27	+5 ... +35	2.5 (fixe)	-30 ... +50
EXAS60	419 9112 523 27	0 ... +60	2.5 (fixe)	-30 ... +60

Spécifications		
Précision	Reproductibilité	$\pm 0.5 \% \text{ E.M. typ.}$
	Précision d'échelle typ.	$\pm 2 \% \text{ E.M. typ.}$
	Différentiel de l'interrupteur	2.5°C (non ajustable)
Conditions d'environnement	Température ambiante	-30°C ... +60°C
	Température de stockage	Plage $\leq +45^\circ\text{C}$: -30°C ... +50°C Plage $> +45^\circ\text{C}$: -30°C ... +60°C
	Protection	IP65
	Humidité	Max. 95 % relative
	Vibration	5...25 Hz: $\pm 1.6 \text{ mm}$ 25...100 Hz: 4 g
	Choc	50 g / 11 ms
Spécifications mécaniques	Boîtier du capteur	Voir information pour la commande
	Remplissage	Liquide
	Boîtier	AlSi9Cu3, vernis
	Passe-câble à vis	Polyamide (PA)
	Montage	toute position
	Poids	~ 950 g
Microrupteur	Pouvoir de coupure	Voir tableau
	Résistance d'isolation	$> 2 \text{ M}\Omega$
	Rigidité diélectrique	1.5 kV
	Durée de vie (mécanique)	1 Mio. cycles
Connexion électrique	Presse-étoupe	M20x1.5/HEX24 Câble- \varnothing 4.0 - 13.0 mm
	Borne à vis	3 x 1 ... 2.5 mm ² Diamètre de câble admissible de 4.0 - 13.0 mm

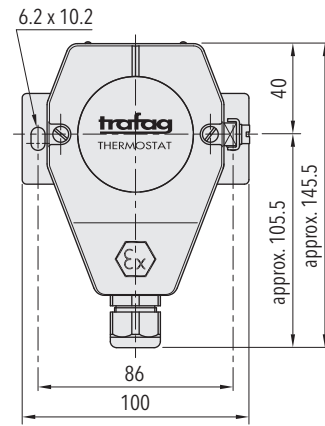
Dimensions



409.91XX.XXX.27...



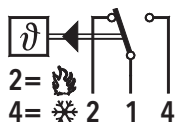
419.91XX.XXX.27...



Spécifications électriques de l'interrupteur

Type	Caractéristiques	Pouvoir de coupure	
		AC	DC
91	Standard Ex	Charge ohmique (Charge inductive)	
		250V 5(5) A 125V 5(5) A	250 V 0.25 (0.03) A 125 V 0.5 (0.06) A 75 V 0.75 (0.25) A 50 V 1 (1) A 30 V 5 (3) A 15 V 5 (3) A

Connexion électrique



409/419

Informations additionelles

Documents		
	Fiche technique	www.trafag.com/H72128
	Mode d'emploi	www.trafag.com/H73172
	Flyer	www.trafag.com/H70969