

SL 409 OUTDOOR HL HLE HLE RT



La récente série SL 409 Outdoor appartient à la nouvelle génération de lève-vitres extérieurs Smartlift. Elle présente des fonctionnalités améliorées, conçues pour un maximum d'efficacité, de convivialité et de sécurité sur le lieu de travail.

UN MOUVEMENT DROIT DE HAUT EN BAS

Pas de courbe, mais un mouvement précis et droit qui permet de gagner du temps et d'assurer un montage rapide.

SYSTÈME D'ASPIRATION TÉLÉCOMMANDÉ

Sécurité et fonctionnalité accrues.

UN FONCTIONNEMENT PLUS RAPIDE AVEC UNE VITESSE ACCRUE POUR LE LEVAGE ET LE BASCULEMENT

Toujours la même précision, mais des actionneurs beaucoup plus rapides.

SAUVEGARDE ET RECHARGEMENT DE LA POSITION POUR DES MONTAGES RÉPÉTÉS

Soulever le verre, activer la mémoire de positionnement, relâcher. Suivant.

DISPOSITIF IOT INTÉGRÉ POUR LA PROTECTION CONTRE LE VOL, LE SUIVI ET LA GESTION DE FLOTTE

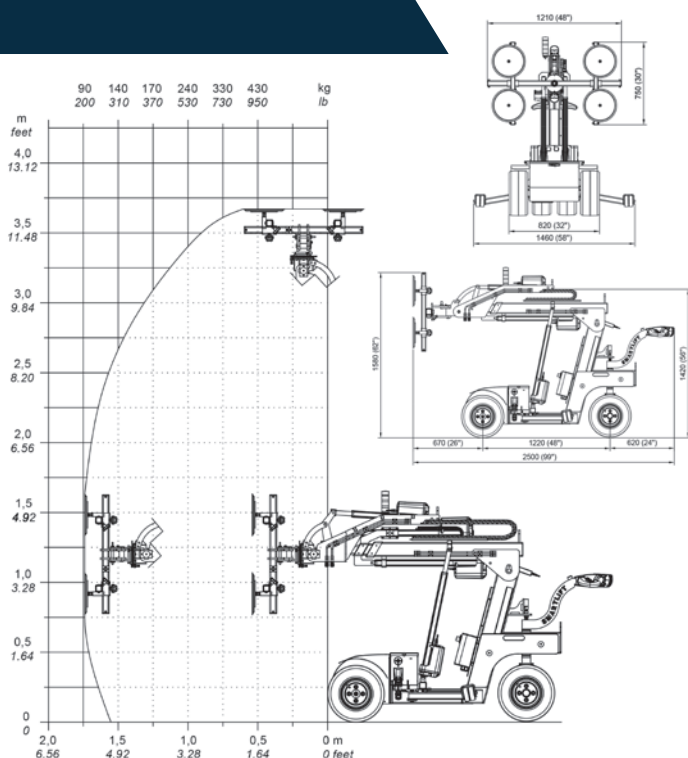
Les données du Trackunit permettent une assistance technique plus rapide et de meilleure qualité de la part de Smartlift via des diagnostics à distance.

BATTERIE AU GEL SANS ENTRETIEN

Robuste, longue durée de vie et généralement disponible.



SL 409 OUTDOOR HL HLE HLE RT



Modèle Outdoor hauteur de pose étendue 3 650 mm avec deux extensions électriques et rotation du palonnier électrique.

- Portée du bras étendu jusqu'à 1 750 mm
- Capacité de charge **430 kg** avec ces 4 ventouses diamètre 300 mm.
- Système double-circuit selon **EN 13155** avec 2 circuits d'aspiration indépendants.
- Robot intérieur et extérieur tout terrain avec roues increvables.
- Ventouses montées sur ressort pour amortir l'impact avec le produit.
- Palonnier : dimensions variables, besoin de flexibilité/modularité.
- Palonnier à ventouses électrique rotatif à 360°.
- Pivotement latéral du palonnier à ventouses à +/-90°.
- Extension du bras électrique 600mm/600 mm.
- Dimensions hors tout du robot : 2 285 x 830 x 1 550.
- Le vide est créé par deux pompes à vide sans entretien, auto-régulée installées sur le châssis alimenté par deux batteries 12V 95 Ah d'une **autonomie de 10 heures**.
- Radio commande de contrôle par câble (sans fil en option).
- Coffret électrique étanche **norme IP 65**.
- **Poids du robot 730 kg** (contreponds amovibles).

DONNÉES TECHNIQUES

DESCRIPTION	HL	HLE	HLE RT
Poids	710 kg	720 kg	730 kg
Hauteur	1 420 mm	1 450 mm	1 420 mm
Largeur (min)	820 mm	820 mm	820 mm
Longueur (min)	2 600 mm	2 590 mm	2 500 mm
Capacité de levage du bras rétracté / déployé	430/100 kg	430/100 kg	430/100 kg
Hauteur de levage (montage)	3 650 mm	3 650 mm	3 650 mm
Portée du bras	600 + 600 mm	600 + 600 mm	600 + 600 mm
Rotation du palonnier	Manuelle (360°)	Manuelle (360°)	Électrique (340°)
Basculement	45° arrière / 90° avant	45° arrière / 90° avant	45° arrière / 90° avant
Déplacement latéral	100 mm	100 mm	100 mm
Tension de charge	230 / 110 volt	230 / 110 volt	230 / 110 volt
Temps de charge	Environ 10 heures	Environ 10 heures	Environ 10 heures
Durée de fonctionnement	Jusqu'à 10 heures	Jusqu'à 10 heures	Jusqu'à 10 heures
Traction avant	1 500 Watt	1 200 Watt	1 500 Watt
Ventouses	4 x Ø 300 mm	4 x Ø 300 mm	4 x Ø 300 mm