

PERFORMANT
COP jusqu'à 3,55⁽¹⁾

Aéromax VMC 3

CHAUFFE-EAU THERMODYNAMIQUE
SUR AIR EXTRAIT

Et si vous preniez l'air
pour chauffer l'eau !

JUSQU'À
70%
D'ÉCONOMIES
D'ÉNERGIE

CRÉDIT⁽²⁾
D'IMPÔT
30%

GARANTIE
5 ANS
CUVE ET PIÈCES⁽³⁾

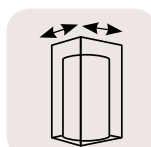
LES ATOUTS

21 EN
ECS + VMC

► **Solution 2 en 1 (ECS + VMC) :**
idéal pour une rénovation incluant
le système de ventilation

DURE JUSQU'À
2X
+ LONGTEMPS
DANS LES EAUX AGRESSIVES

► **Protection dynamique anticorrosion avec la technologie *ACI hybride* :**
la cuve est protégée contre la corrosion
pour une durée de vie jusqu'à deux fois
plus longue dans les eaux agressives⁽⁴⁾



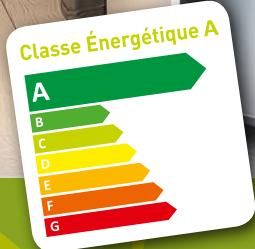
► **Pratique :** s'intègre dans un placard
700x700 mm et utilise des raccords
standards ventilation (gaines d'extraction
et de refoulement Ø 160 mm)



► **Fabriqué en France :** qualité d'une
marque reconnue et produit certifié
NF Électricité Performance



► **Service sur mesure :** Thermor propose
une assistance de mise en service



(1) Selon EN 16147. Débit d'air 150m³/h, température de l'air 20°C, température de consigne ≥ 52,5°C. (2) Voir conditions auprès du centre des impôts ou de l'ADEME. (3) Éléments de la pompe à chaleur : 2 ans. (4) Par rapport à un chauffe-eau classique Thermor équipé d'une anode magnésium. Conditions d'emploi : concerne uniquement la cuve des appareils, sous réserve de l'utilisation de l'eau potable des réseaux conformes aux normes en vigueur.

Aéromax VMC 3

Et si vous preniez l'air pour chauffer l'eau !

UN CRÉDIT VOUS ENGAGE ET DOIT ÊTRE REMBOURSÉ. VÉRIFIEZ VOS CAPACITÉS DE REMBOURSEMENT AVANT DE VOUS ENGAGER.
Mensualités de 69€⁽¹⁾ au TAEG fixe de 0%.
Montant total dû de 1656€.

Pour 1656€ empruntés sur 24 mois

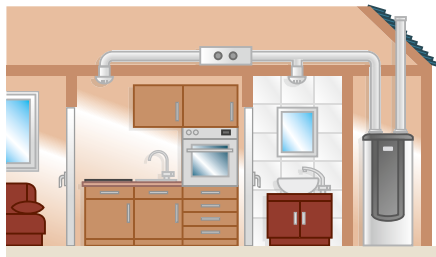
FACILITÉS DE PAIEMENT

0%

CARACTÉRISTIQUES TECHNIQUES

- ▶ **Une régulation intelligente** avec plusieurs modes de fonctionnement : Éco, Boost et Absence
- ▶ **Pression acoustique à 2m** (pompe à chaleur + ventilation) : 34 dB(A)
- ▶ **VMC** : grâce à son capteur de pression intégré, le ventilateur adaptera son fonctionnement en fonction des longueurs de réseau, des modulations de débits et de l'encrassement du filtre
- ▶ **Sécurité** : équipé d'un cycle antilégionellose automatique
- ▶ **Fonctionnement Heures Creuses/Heures Pleines**
- ▶ **Résistance stéatite anticalcaire** :
 - insérée dans un fourreau, sans contact direct avec l'eau
 - En cas de remplacement, pas besoin de vidange
- ▶ **Double protection anticorrosion** :
 - Anode en titane inusable enrobée de magnésium
 - Pas d'entretien

INSTALLATIONS



EN RÉNOVATION : INSTALLATION DES GAINES CALORIFUGÉES (2,5 CM D'ÉPAISSEUR DE LAINE DE VERRE) DANS LES COMBLES

Possibilité de réaliser le rejet d'air gainé sur le mur extérieur ou toiture

DIMENSIONS ET RÉFÉRENCES

	Capacité (L)	Puissance totale absorbée (W)	Puissance résistance (W)	Puissance mini consommée VMC (W)	PAC		Pression réglable (Pa)	VMC		Dimensions ø x H x P (mm)	Poids à vide (kg)	Classe Énergétique	Référence
					COP (à +20°C) ⁽²⁾	Fluide frigorigène		minimum	maximum				
Aéromax VMC 3	200	2200	1800	14	3,55	R134a	120 - 145	35	265	588 x 1657 x 626	80	A	296 062

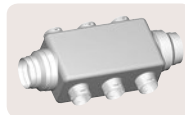
(2) Selon la norme EN 16147, débit d'air 150 m³/h, température de consigne ≥ 52,5°C.



Cachet professionnel



ACCESSOIRES



- ▶ **Caisson collecteur** : 1 piquage ø 125 mm, 1 piquage ø 160 mm et 6 piquages ø 80 mm (réf. 296 057)

PROFITEZ D'UN FINANCEMENT À 0%

RENSEIGNEZ-VOUS AUPRÈS DE VOTRE INSTALLATEUR !

Votre chauffe-eau Thermodynamique Aéromax fourni et posé à partir de 69€⁽³⁾ par mois sans frais.

EXEMPLE : Après un apport personnel, pour un chauffe-eau thermodynamique financé à hauteur de 1656€ : 24 mensualités de 69€ (hors assurance facultative), le montant dû est de 1656€ et un Taux Annuel Effectif Global (TAEG) fixe de 0%. Taux débiteur fixe de 0%. 0€ de frais de dossier⁽³⁾.

Assurance facultative Domofinance : Le coût mensuel de l'assurance facultative Décès, Perte Totale et Irréversible d'Autonomie, Maladie accident sous crite auprès de Cardif assurance Vie, Cardif Assurance risques Divers et quatern est de 2,14€ et s'ajoute au montant de la mensualité. Le coût total de cette assurance facultative est de 51,36€ et le taux annuel effectif de l'assurance de 2,99%. Conditions de l'assurance sur www.domofinance.fr. Exemple hors assurance facultative pour un achat et un crédit accessoire à une vente de 1656€ d'une durée de 24 mois au Taux Annuel Effectif Global fixe de 0% (Taux débiteur fixe de 0%), vous remboursez 24 mensualités de 69€. Coût total du crédit : 0,00€ (dont 0,00€ d'intérêts). Montant total dû : 1656€. Pas de frais de dossier. Crédit accessoire à une vente de 1500 à 3000€ d'une durée de 12 à 24 mois remboursable à un taux annuel effectif global fixe de 0%. (Mensualité inférieure à 90€ par mois disponible auprès de la banque Domofinance. Mensualité égale ou supérieure à 90€ par mois disponible auprès de nos 2 partenaires financiers : Banque Solfea et Domofinance. Prêt affecté sous réserve d'acceptation par la Banque Solfea ou Domofinance et après expiration du délai de rétractation de 14 jours. TEG annuel fixe de 46 250 000 Euros - N° ORIAS : 08 039 124 - RCS PARIS B 562 059 832 - 49, avenue de l'Opéra 75083 Paris. TEG annuel fixe de 46 250 000 Euros - N° ORIAS : 08 039 124 - RCS PARIS B 562 059 832 - 49, avenue de l'Opéra 75083 Paris. N° ORIAS : 07026850. Vous disposez d'un droit de rétractation. Cette publicité est diffusée par Thermor RCS Orléans B329545008, 17 rue Croix Fauchet - 45140 Saint Jean-de-la-Ruelle, en qualité d'intermédiaire de crédit à titre non exclusif pour le compte de prêteur. Ces intermédiaires apportent leur concours à la réalisation de crédit sans agir en qualité de prêteur. Conditions en vigueur du 1^{er} mars au 31 décembre 2015 et susceptibles d'être modifiées à tout moment.

Un crédit vous engage et doit être remboursé. Vérifiez vos capacités de remboursement avant de vous engager.
En savoir plus : www.thermor.fr

Thermor, l'expert du chauffe-eau thermodynamique

- Un savoir-faire **depuis plus de 80 ans**, et des produits **fabriqués en France**.
- Une **marque leader** en rénovation et qui bénéficie d'une forte notoriété.
- Le choix de l'électrique : une énergie accessible à tous, **moins de CO₂ et plus d'économies d'énergie**.

