

Fiche technique :

# **220 TJ+**

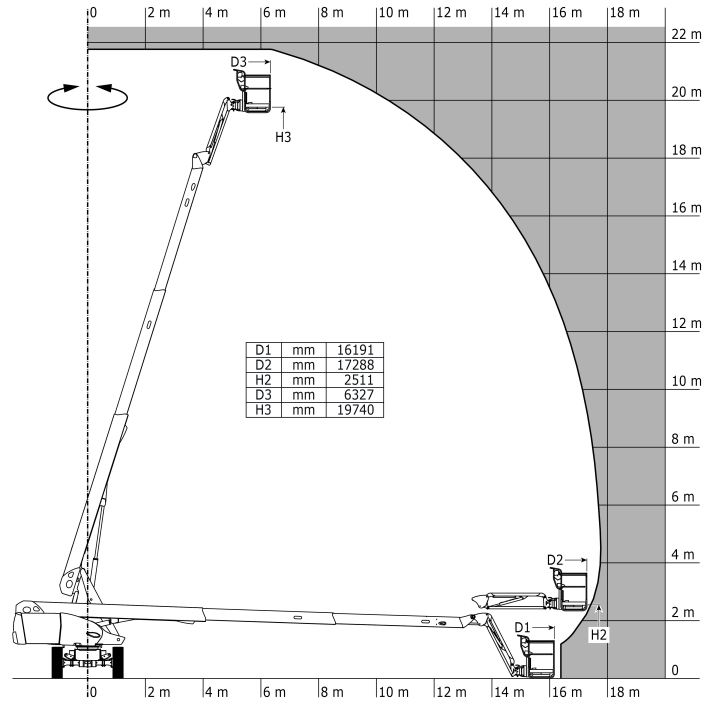
---



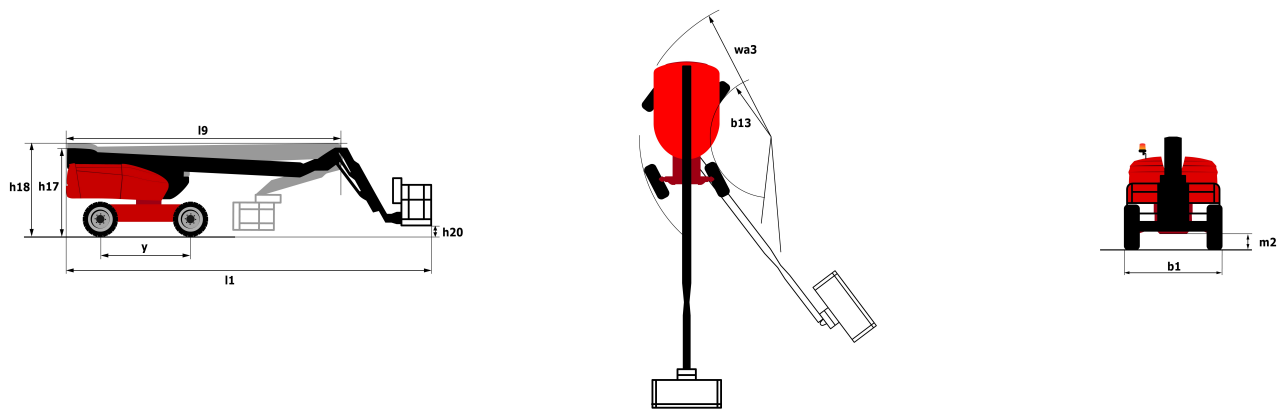
Capacities		Métrique	Impérial
Working height	h21	21.74 m	71 ft 4 in
Platform height*	h7	19.74 m	64 ft 9 in
Max. outreach	l4	17.78 m	58 ft 4 in
Pendular arm rotation (bottom)		-63 °	-63 °
Platform capacity	Q	350 kg	772 lbs
Turret rotation		360 °	360 °
Platform rotation (right / left)		90 ° / 90 °	90 ° / 90 °
Number of people (inside / outside)		3 / 3	3 / 3
Weight and dimensions			
Platform weight*		13600 kg	29983 lbs
Platform dimensions (length x width)	lp / ep	2.3 m x 0.9 m	7 ft 7 in x 2 ft 11 in
Overall width	b1	2.48 m	8 ft 2 in
Overall length	l1	10.05 m	33 ft
Overall height	h17	2.52 m	8 ft 3 in
Overall length (stowed)	l9	7.35 m	24 ft 1 in
Overall height (stowed)	h18	3.03 m	9 ft 11 in
Floor height (access)	h20	0.39 m	1 ft 3 in
Jib length	l13	2 m	6 ft 7 in
Counterweight offset (turret at 90°)	a7	1.34 m	4 ft 5 in
Internal turning radius (over tyres)	b13	2 m	6 ft 7 in
Outer turning radius	Wa3	4.4 m	14 ft 5 in
Ground clearance at centre of wheelbase	m2	0.44 m	1 ft 5 in
Wheelbase	y	2.8 m	9 ft 2 in
Performances			
Drive speed - stowed		5.4 km/h	3.4 mph
Drive speed - raised		1 km/h	0.6 mph
Gradeability		40 %	40 %
Permissible leveling		4 °	4 °
Wheels			
Tyres type		Solid Tyres Cured-On	Solid Tyres Cured-On
Drive wheels (front / rear)		2 / 2	2 / 2
Steering wheels (front / rear)		2 / 2	2 / 2
Braking wheels (front / rear)		2 / 2	2 / 2
Engine			
Engine brand / model / norm		Kubota - V1505.E3B - Stage 3A	Kubota - V1505.E3B - Stage 3A
I.C. Engine power rating / Power (kW)		35 Hp / 26.2 kW	35 Hp / 26.2 kW
Miscellaneous			
Ground Pressure		18.3 daN/cm <sup>2</sup>	18.3 daN/cm <sup>2</sup>
Hydraulic Pressure		400 Bar	28 PSI
Hydraulic tank capacity		94 l	20.68 gal
Fuel tank		72 l	15.84 gal
Sound level at platform		104 dB(A)	104 dB(A)
Vibration on hands/arms		0.5 Nm	1.64 ft/s
Standards compliance			
This machine is in compliance with:		European directives: 2006/42/EC- Machinery (revised EN280:2013) - 2004/108/EC (EMC) - 2006/95/EC (Low voltage)	European directives: 2006/42/EC- Machinery (revised EN280:2013) - 2004/108/EC (EMC) - 2006/95/EC (Low voltage)

# Abaques

## Load Chart for AWP Metric



## Schémas d'encombrement



## Équipements

### Standard

- 230V Predisposition
- 4 simultaneous movements
- 4 wheel drive
- 4 wheel steer with crab mode
- Active oscillating front axle
- Audible alarm and illuminated indicator lamp (leveling, overload, lowering)
- Backup electrical pump
- Basket 2,300 mm
- Continuous turret rotation
- Differential locking on rear axle
- Electronic platform compensation
- Emergency stop button in platform and on frame
- Engine mounted on sliding platform
- Engine on swivel chair
- Flashing Light
- Front axle with limited slip
- Fuel gauge with low level indicator
- Hour meter
- Integrated diagnostic assistance
- Leveling unlocking
- Management via engine speed bearing
- Protective cover for control panel

### Optionnel

- Additional storage boxes
- Air predisposition
- Basket 1,800 mm
- Beep on every movement
- Beep upon travel
- Extreme cold oil
- Key lock on fuel tank
- Onboard generator (3,5 or 5 kW)
- SMS : Safe Man System

Optionnel

Safety harness

Screen protection on the lower box control

Special color paints

Turret cover with key lock

Water predisposition

Working light



Siège Social

430 rue de l'Aubinière - 44150 Ancenis Cedex - France

Tel: +33(0)2 40 09 10 11 - Fax: +33 (0)2 40 09 10 97

[www.manitou.com](http://www.manitou.com)



Cette publication présente le descriptif des versions et possibilités de configuration des produits Manitou qui peuvent différer en équipement. Les équipements présentés dans cette brochure peuvent être de série, en option, ou non disponibles suivant les versions. Manitou se réserve le droit, à tout moment et sans préavis, de modifier les spécifications décrites et représentées. Les spécifications portées n'engagent pas le constructeur. Pour plus de détails, contactez votre concessionnaire Manitou. Document non contractuel. Présentation des produits non contractuelle. List des spécifications non exhaustive. Les logos ainsi que l'identité visuelle de l'entreprise sont la propriété de Manitou et ne peuvent être utilisés sans autorisation. Tous droits réservés. Les photos et schémas contenus dans la présente brochure ne sont fournis qu'à des fins de consultation et à titre indicatif.

MANITOU BF SA - Société anonyme à conseil d'administration - Capital social : 39 547 824 euros - 857 802 508 RCS Nantes