

CHAMONIX

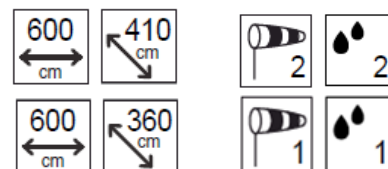


CHAMONIX est le store monobloc tout terrain de notre gamme. Son armature évolutive dispose d'un large choix d'options (auvent, barre de charge avec lambrequin déroulable et système de bras croisés). Cela lui permet de couvrir des terrasses de grandes dimensions (jusqu'à 4100 mm d'avancée).

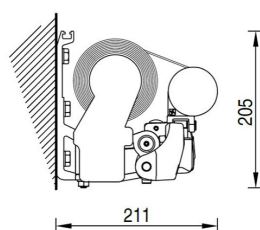


● expert en fermeture de l'habitat et protection solaire ●

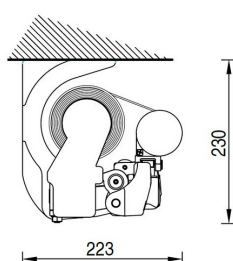
Largeur : De 1970 à 15380mm (attention livré en 1 partie jusqu'à 5940mm)
Avancée : De 1600 , 2100, 2600, 3100, 3600, 4100 mm
Manœuvre : Treuil ou électrique filaire/radio (A-OK ou SOMFY)
Toile : Acrylique 300grs/m² teintée dans la masse (DICKSON, SATTLER, LATIM, GIOVANARDI)
Lambrequin : Indépendant 220mm, droit ou vagué
Coloris armature : Peinture époxy blanc RAL 9010, autres RAL possibles en option
Type de pose : Façade ou plafond
Inclinaison : De 5° à 60°
Visserie : Inox A2
Armature : Monobloc, bras "spin" en aluminium laqués, traction par chaîne inox
Tube d'enroulement : Acier galvanisé diamètre 70/80
Poids : Environ 13 kg au mètre linéaire
Options: Auvent, barre de charge avec lambrequin déroulable hauteur 1500mm, système de bras croisés



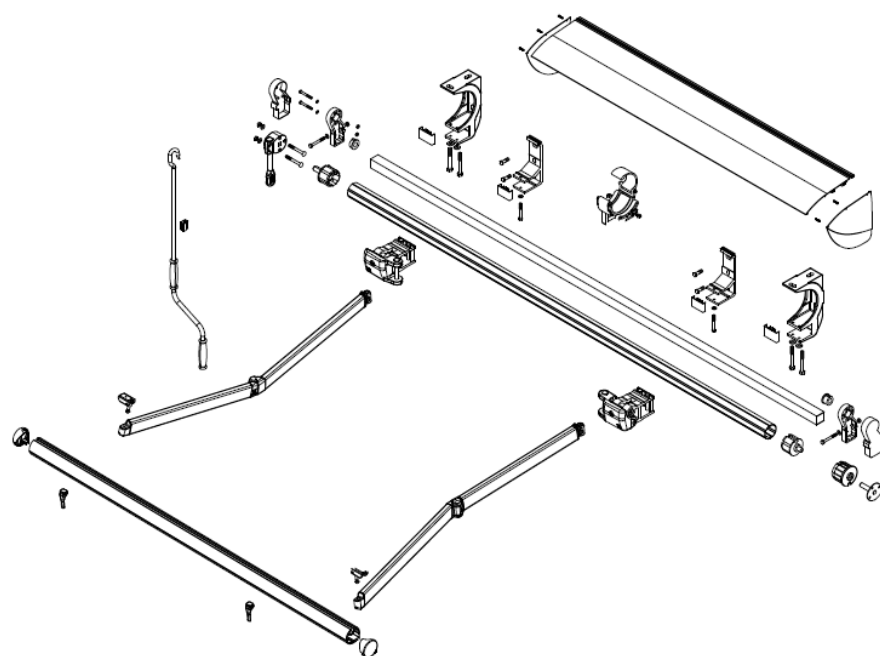
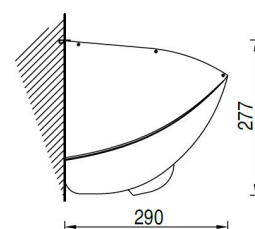
pose façade



pose plafond

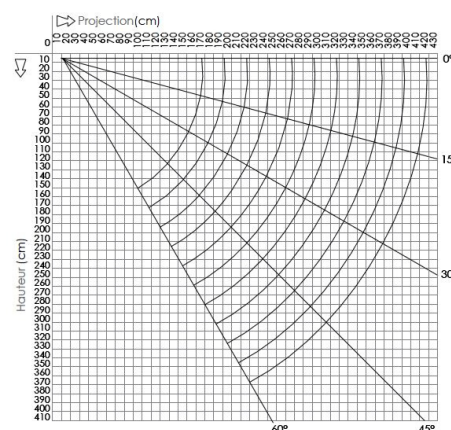


pose avec auvent



Encombrements minimum du store fini - 1 paire de bras

Avancée	Largeur min.	Largeur min. avec bras croisés
1600	2030	1290
2100	2530	1540
2600	3030	1790
3100	3530	2040
3600	4030	2290
4100	4530	2540



25 avenue de l'Éguillette
 ZI du Vert Galant
 95310 Saint Ouen l'Aumône
 Tel:01 39 98 84 00
 www.asp-distribution.com
 info@aspgroup.fr



● expert en fermeture de l'habitat et protection solaire ●