

Créez de véritables séparations de bureaux avec K-PRIME, une fonctionnalité reconnue et très appréciée des utilisateurs.

Associant design, robustesse et flexibilité, K-PRIME offre un très large choix de modèles et de matériaux afin de répondre très exactement à vos exigences. Une qualité hors du commun : panneaux épaisseur 22 mm, et jusqu'à 40 mm en version tissu acoustique, laquelle est associée à de réelles performances acoustiques.

Parfaitement modulable, K-PRIME est également proposée en version mixte (partie haute en verre ou polycarbonate, partie basse en mélamine ou tissu), et en cloison courbe.



### Les différentes finitions :



Mélaminé

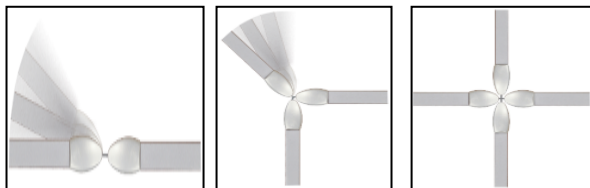
Polycarbonate

Tissu et  
Tissu acoustique

Verre transparent

## MODULARITÉ, FLEXIBILITÉ

Fixation des cloisons par 2, par 3 ou par 4.  
L'assemblage peut être modifié à tout moment.



## SIMPLICITÉ

Simplicité de montage grâce à ses charnières fournies avec chaque cloison. Breveté.

## STABILITÉ

Pieds stabilisateurs en acier.  
Vérin réglable fourni avec chaque cloison pour assurer la stabilité suivant les configurations réalisées.



## AMÉNAGEMENT

Pieds pour fixation au sol :  
pied d'extrémité et pied intermédiaire.  
Finition assortie à la structure.



K-PRIME en version nomade



Modèle mixte (hauteur 165 ou 200 cm), avec partie haute en verre : la partie verre débute à une hauteur de 110 cm, sur une hauteur de 54 cm

## Des labels de qualité



Mélaminé  
Antibactérien <sup>1</sup>



Mélaminé  
Antibactérien <sup>2</sup>

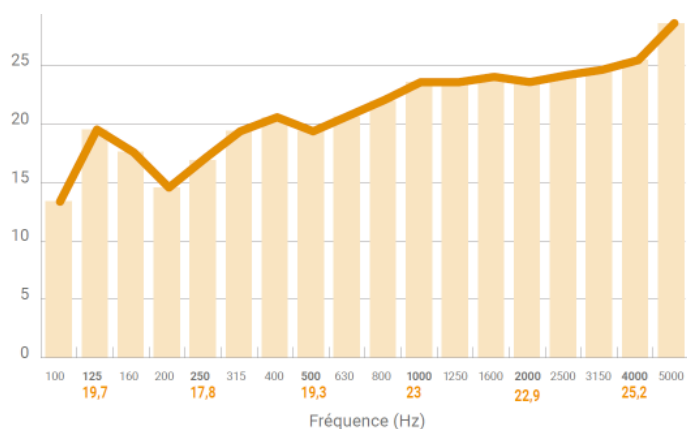


Le bruit génère des problèmes de concentration, d'inconfort, voire de stress. Ses conséquences sur la performance au travail sont évidentes. Les cloisons K-PRIME acoustique permettent de corriger les nuisances sonores d'un espace ouvert.

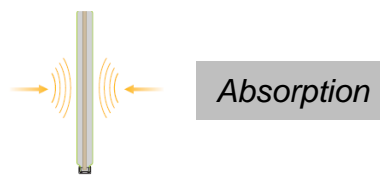
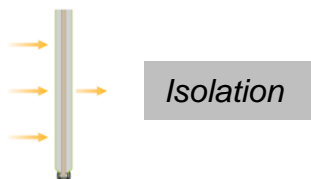
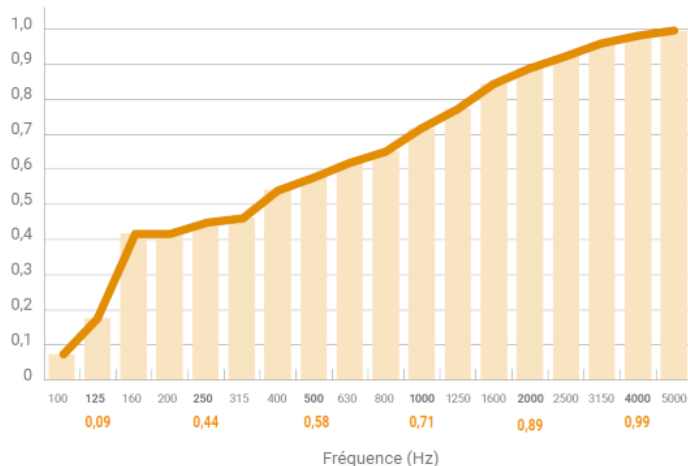
**COURBES D'ATTENUATION ACOUSTIQUE**  
*Cloison tissu acoustique*

**Indice d'affaiblissement acoustique**

(R en dB)



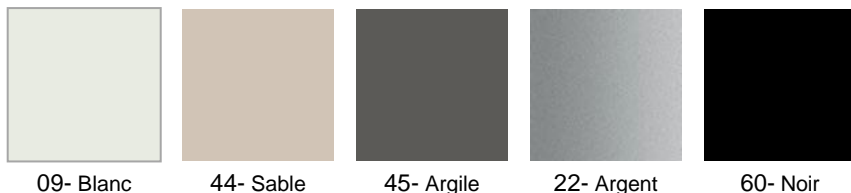
**Coefficient d'absorption Alpha-Sabine**



**Cloison acoustique tissu :**

Composée d'un panneau de particules de forte densité (épaisseur 10 mm), sur lequel est collée, de part et d'autre, une mousse de mélamine (2 x 15 mm) à forte performance acoustique. L'ensemble est recouvert de tissu. Épaisseur totale 40 mm

## STRUCTURE



09- Blanc

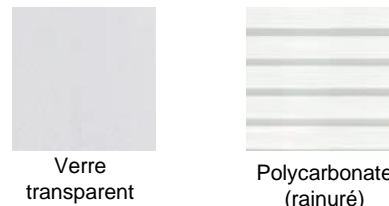
44- Sable

45- Argile

22- Argent

60- Noir

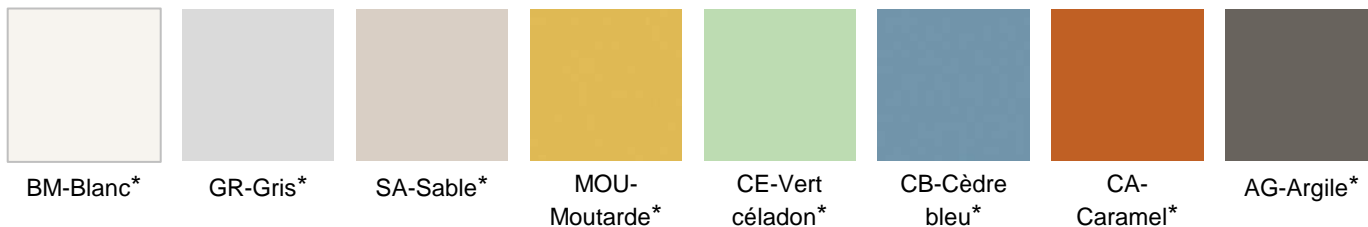
## VERRE ET POLYCARBONATE



Verre transparent

Polycarbonate (rainuré)

## MÉLAMINÉ GAMME UNI



BM-Blanc\*

GR-Gris\*

SA-Sable\*

MOU-Moutarde\*

CE-Vert céladon\*

CB-Cèdre bleu\*

CA-Caramel\*

AG-Argile\*

## MÉLAMINÉ GAMME BOIS



PS-Peuplier sablé\*

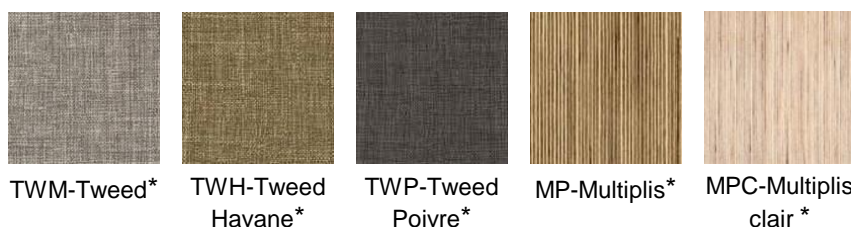
CFN-Chêne Naturel

OM-Orme\*

CHA-Chêne authentique\*

BAM-Banyan mat\*

## MÉLAMINÉ GAMME MATIÈRE



TWM-Tweed\*

TWH-Tweed Havane\*

TWP-Tweed Poivre\*

MP-Multiplis\*

MPC-Multiplis clair\*



\* Mélaminé Antibactérien

Le traitement SANITIZED® à base d'ions Ag+ est une solution inorganique, qui ne migre pas et ne s'altère pas dans le temps.

L'argent est une molécule non toxique, contrairement aux substances antimicrobiennes synthétiques et organiques telles que le Triclosan.

### Une efficacité testée sur 7 bactéries (1)

Avec le traitement antibactérien Sanitized®, c'est **plus de 99,9 % des bactéries détruites** en seulement 24 h.

- Escherichia coli ATCC 8739
- Enterococcus hirae ATCC 8043
- Listeria monocytogenes ATCC 15313
- Staphylococcus aureus (MRSA) ATCC 33592
- Staphylococcus aureus ATCC 6538
- Salmonella enteritidis (2) ATCC 13076
- Mycobacterium smegmatis ATCC 19420

(1) selon la norme japonaise JS Z 2801 reconnue internationalement (ISO)  
(2) efficacité de 99,84 %



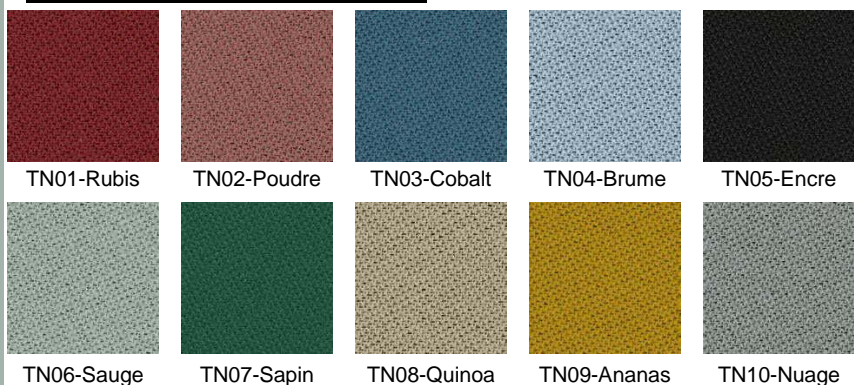
## TISSU GAMME ROCCIA

**Attention, gamme non disponible pour cloisons largeur 163 cm**



COMPOSITION : 100 % Trevira CS

## TISSU GAMME TONAL



COMPOSITION : 99 % polyester recyclé post-consommation ;  
1 % polyester



## TISSU GAMME BONDAÏ

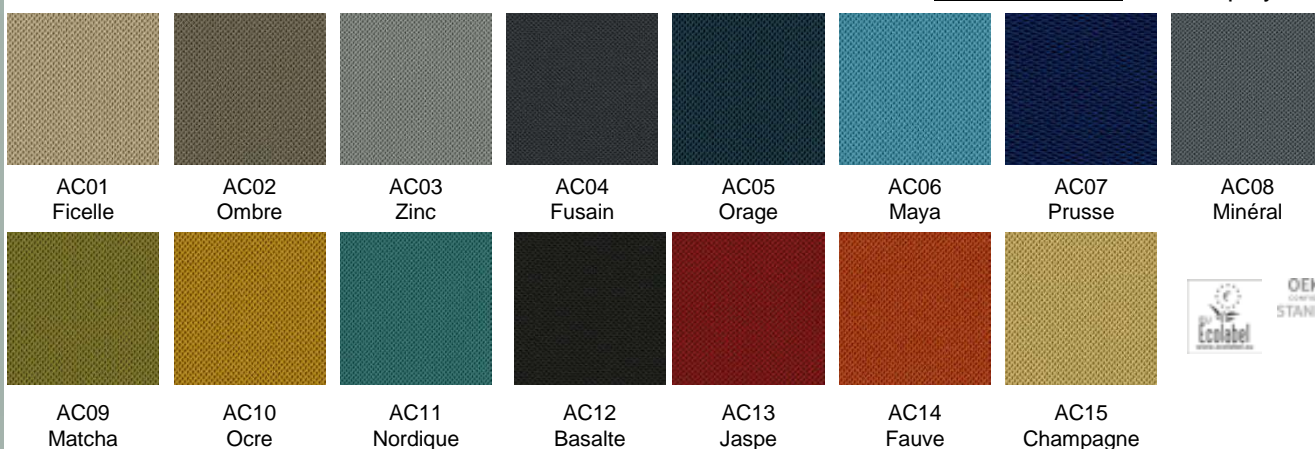


COMPOSITION : 100 % polyester

**Attention, les coloris B3, B4 et B16 ne sont pas disponibles pour les cloisons largeur 163 cm**

## TISSU GAMME ATLANTIC

COMPOSITION : 100 % polyester

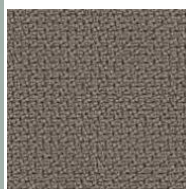


# Nuancier tissu 2

Attention, gamme non disponible pour cloisons largeur 163 cm

## TISSU GAMME STEP

COMPOSITION : 100 % polyester TREVIRA CS



ST01  
Glaise



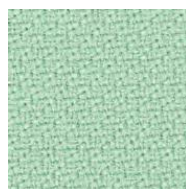
ST02  
Galet



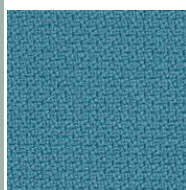
ST03  
Béton



ST05  
Basalte



ST09  
Vert d'eau



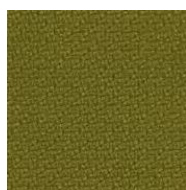
ST10  
Bleu Baltik



ST12  
Saumon

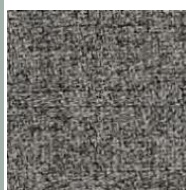


ST15  
Saphir



ST16  
Olive

## TISSU GAMME STEP-MELANGE



STM02  
Cendre



STM04  
Granit



STM05  
Cumin



STM08  
Bergamote



STM09  
Absinthe



STM10  
Bleu givré



STM14  
Rouge Porto



STM20  
Grenat



STM21  
Lichen