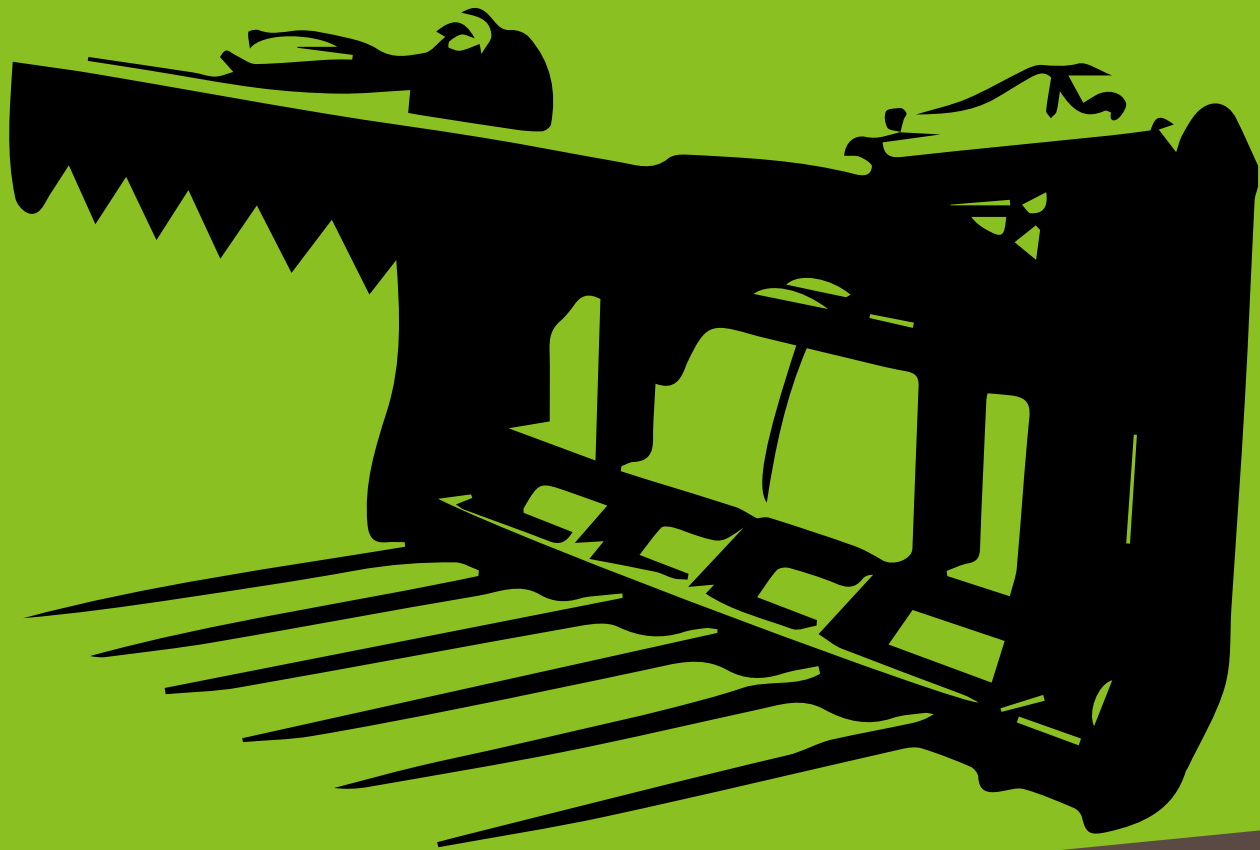




GENERAL MATERIEL®

VOTRE ÉQUIPEMENTIER FORESTIER / AGRICOLE / BTP



ÉQUIPEMENTS D'EXPLOITATION AGRICOLE

WWW.GENERALMATERIEL.FR



**MANUTENTION
ET CHARGEMENT**

**P3
-
P26**



**ACCESSOIRES
CHARGEUR FRONTAL**

P42 - P63



**ALIMENTATION
ET
ÉPANDAGE**

P81 - P89



**ACCESSOIRES
POUR
MINI-CHARGEUSE**

P27 - P41



**ACCESSOIRES
POUR
TÉLESCOPIQUE**

**P64
-
P80**



**MATÉRIEL DE VOIRIES
ET CONSTRUCTION**

P90 - P112



MATÉRIEL DE VOIRIES ET CONSTRUCTION

P90
-
P112

LAME À NEIGE DROITE LOURDE - HYDRAULIQUE



CARACTÉRISTIQUES

- dimensions latérales : H -1030/1140 mm, L-1130 mm
- angle de fonctionnement : 30°.

INDEX	LARGEUR (m)	LARGEUR DE TRAVAIL MAX-MIN (cm)	POIDS (kg)	ATELAGE TUZ KAT
CPCH260	2,60	261-227	510	II / III
CPCH290	2,90	294-254	540	II / III
CPCH330	3,30	330-291	580	II / III

LAME À NEIGE LOURDE ÉTRAVE HYDRAULIQUE

CARACTÉRISTIQUES



- dimensions latérales: H-960/1090 mm, L-810/1000 mm
- dimensions latérales avec feux: H -1200 mm, L-810/1000 mm
- angle de fonctionnement: 30°
- accessoires: kit de roues (200/80), patins, éclairage LED, copiage latéral et vertical de l'inclinaison de route, double attelage (kombi) ou autre que 3 points, attelage télescopique p. ex.JCB, Manitou, lame en acier résistant à l'abrasion 150 x 16 mm L=1 me, lame PU 150 x 30 mm, L= 735 mm.

INDEX	LARGEUR (m)	LARGEUR DE TRAVAIL MAX-MIN (cm)	POIDS (kg)	ATTELAGE TUZ KAT
CPCV260	2,60	261-228	550	II / III
CPCV290	2,90	294-257	590	II / III
CPCV330	3,30	330-291	630	II / III

LAME À NEIGE DROITE STANDARD MÉCANIQUE

CARACTÉRISTIQUES



- dimensions latérales : H-820/920 mm, L-960 mm
- angle de fonctionnement : 30°.

INDEX	LARGEUR (m)	LARGEUR DE TRAVAIL MAX-MIN (cm)	POIDS (kg)	ATTELAGE TUZ KAT
CPSMF200	2,00	200-175	320	II
CPSMF220	2,20	220-192	330	II
CPSMF260	3,60	261-227	340	II
CPSMF290	2,90	294-254	360	II
CPSM200	2,00	200-175	320	II
CPSM220	2,20	220-192	330	II
CPSM260	3,60	261-227	340	II
CPSM290	2,90	294-254	360	II

LEMIESZ GUMOWY SZTYWNY
RUBBER RIGID BLADE
LAME CAOUTCHOUC RIGIDE
FESTE GUMMILEISTE

LEMIESZ GUMOWY NA SPRĘŻYNACH
BLADE WITH SPRING PROTECTION
LAME CAOUTCHOUC SUR RESSORTS
GUMMILEISTE MIT FEDERKLAPPSCHARE

LAME À NEIGE DROITE STANDARD HYDRAULIQUE

CARACTÉRISTIQUES



- dimensions latérales : H-820/920 mm, L-960 mm
- angle de fonctionnement : 30°.

INDEX	LARGEUR (m)	LARGEUR DE TRAVAIL MAX-MIN (cm)	POIDS (kg)	ATTELAGE TUZ KAT	
CPSMF200	2,00	200-175	350	II	
CPSMF220	2,20	220-192	360	II	LEMIESZ GUMOWY SZTYWNY
CPSMF260	3,60	261-227	385	II	RUBBER RIGID BLADE
CPSMF290	2,90	294-254	490	II	LAME CAOUTCHOUC RIGIDE
					FESTE GUMMLEISTE
CPSM200	2,00	200-175	370	II	
CPSM220	2,20	220-192	380	II	LEMIESZ GUMOWY NA SPRĘŻYNACH
CPSM260	3,60	261-227	390	II	BLADE WITH SPRING PROTECTION
CPSM290	2,90	294-254	410	II	LAME CAOUTCHOUC SUR RESSORTS
					GUMMLEISTE MIT FEDERKLAPPSCHARE

LAME A NEIGE STANDARD ÉTRAVE HYDRAULIQUE



CARACTÉRISTIQUES

- dimensions latérales : H -830-980 mm, L-740 mm
 - angle de fonctionnement : 30°
 - accessoires: kit de roues (200/80), patins, éclairage LED, copiage latéral et vertical de l'inclinaison de route, double attelage (kombi) ou autre que 3 points, attelage télescopique
- p. ex. JCB, Manitou, lame en acier résistant à l'abrasion 150 x 16 mm L=1 me, lame PU 150 x 20 mm, L= 735 mm, lame PU 150 x 25 mm L= 735 mm.

INDEX	LARGEUR (m)	LARGEUR DE TRAVAIL MAX-MIN (cm)	POIDS (kg)	ATTELAGE TUZ KAT
CPSV200	2,00	200-175	320	II
CPSV220	2,20	221-194	350	II
CPSV260	2,60	261-228	370	II
CPSV290	2,90	294-257	400	II

LAME À NEIGE DROITE LÉGÈRE - HYDRAULIQUE



CARACTÉRISTIQUES

- dimensions latérales: H-740/850 mm, L-590/760 mm
- angle de fonctionnement : 30°.

INDEX	LARGEUR (m)	LARGEUR DE TRAVAIL MAX-MIN (cm)	POIDS (kg)	ATTELAGE TUZ KAT
CPLH130	1,30	130-110	165	I
CPLH150	1,50	147-129	175	I
CPLH180	1,80	180-160	195	I
CPLH200	2,00	200-180	215	I

LAME À NEIGE DROITE LÉGÈRE - MÉCANIQUE



CARACTÉRISTIQUES

- dimensions latérales : H-740/850 mm, L-590/760 mm
- angle de fonctionnement : 30°.

INDEX	LARGEUR (m)	LARGEUR DE TRAVAIL MAX-MIN (cm)	POIDS (kg)	ATTELAGE TUZ KAT
CPLM130	1,30	130-110	165	I
CPLM150	1,50	147-129	175	I
CPLM180	1,80	180-160	195	I
CPLM200	2,00	200-180	215	I

LAME À NEIGE LÉGÈRE LÉGÈRE ÉTRAVE HYDRAULIQUE



CARACTÉRISTIQUES

- dimensions latérales: H-670/750 mm, L-510/680 mm
- angle de fonctionnement : 30°
- accessoires: kit de roues (60/50) • sauf lame CPK et lames de 1,3 m à 1,5m , patins, éclairage LED, copiage latéral et vertical de l'inclinaison de route, double attelage (kombi) ou autre que 3 points, lame en acier résistant à l'abrasion 150 x 16 mm L=1 me, lame PU 150 x 20 mm L= 735 mm.

INDEX	LARGEUR (m)	LARGEUR DE TRAVAIL (m)	POIDS (kg)	ATTELAGE TUZ KAT
CPLV150	1,8	155-135	210	I
CPLV180	2,0	185-165	230	I
CPLV200	2,0	205-179	250	I

LAME À NEIGE COMMUNAL ÉTRAVE HYDRAULIQUE



CARACTÉRISTIQUES

- dimensions latérales : H -660-750 mm, L-550 mm
- angle de fonctionnement : 30°.

INDEX	LARGEUR (m)	LARGEUR DE TRAVAIL (m)	POIDS (kg)	ATTELAGE TUZ KAT
CPKV130	1,30	134-118	140	0/KOM.
CPKV150	1,50	154-138	155	0/KOM.
CPKV180	1,80	184-168	170	0/KOM.
CPKV200	2,00	204-188	190	0/KOM.

LAME À NEIGE COMMUNAL DROITE MÉCANIQUE



CARACTÉRISTIQUES

- dimensions latérales: H-550 mm, L-570 mm
- angle de fonctionnement : 25°
- copiage latéral standard.

INDEX	LARGEUR (m)	LARGEUR DE TRAVAIL (m)	POIDS (k•)	ATTELAGE TUZ KAT
CPK120	1,2	124-108	120	KOM.
CPK150	1,5	154-138	130	KOM.
CPK180	1,8	184-168	140	KOM.

SYSTÈME DE RELEVAGE POUR LAMES À NEIGE - EN OPTION



CARACTÉRISTIQUES

- hauteur du disque : 550 mm
- en option: avance hydraulique du disque.

INDEX

TYPE DE LAME

CSUS

PŁUG STANDARDOWY / STANDARD PLOW / LAME STANDARD / SCHNEESCHILD STANDARD

CSUC

PŁUG CIĘŻKI / HEAVY PLOW / LAME LOURDE / SCHNEESCHILD HEAVY

RACLEUR LÉGER ARRIÈRE - MÉCANIQUE

CARACTÉRISTIQUES

- hauteur du disque : 550 mm
- en option: avance hydraulique du disque



INDEX	LARGEUR (m)	HAUTEUR (mm)	POIDS (kg)	ATTELAGE TUZ KAT
CZTL180	1,8	1300	290	II
CZTL210	2,1	1300	310	II
CZTL240	2,4	1300	330	II
CZTL270	2,7	1300	350	II

RACLEUR LOURD ARRIÈRE - MÉCANIQUE



CARACTÉRISTIQUES

- hauteur du disque : 620 mm
- en option: avance hydraulique du disque, avance hydraulique du timon, protection hydraulique.

INDEX	LARGEUR (m)	HAUTEUR (mm)	POIDS (kg)	ATTELAGE TUZ KAT
CZTC240	2,40	620	600	II
CZTC270	2,70	620	630	II
CZTC300	3,00	620	665	II

PANIER DE STOCKAGE



CARACTÉRISTIQUES

- dimensions latérales: H-1260 mm, L-1550 mm
- attelage offert en version de base : EURO, adapté à transporter à l'aide des fourches à palettes
- il est interdit le transport et le travail dans le panier de stockage.

INDEX	LARGEUR (m)	POIDS (kg)
CKN130	130	220
CKN240	240	320

BALAYEUSE



CARACTÉRISTIQUES

- dimensions latérales: H -1200 mm, L-2450 mm
- brosse centrale: 510 mm au choix: MIX(métal+polypropylène)
- PPN (polypropylène), SPIRALE (pour déneiger),
- régime brosse: recommandé 100 tours/min, max.150 tours/min
- rendement hydraulique du véhicule porteur : min 20-25 L/min
- roues motrices : 200 x 50mm, jantes aluminium, réglables,
- système flottant : inclinaison latérale($\pm 5^\circ$) permet le fonctionnement indépendant balayeuses avec véhicule attelage offert en version de base : TUZ : arrière (cat. I, cat.II et act.1I + III) ou avant (cat. I et cat.II).

INDEX	LARGEUR (m)	POIDS DE LA MACHINE SANS ACCESSOIRES (KG)	POIDS DU BAC POUR DÉCHETS (KG)	VOLUME DU BAC POUR DÉCHETS (L)
CZM120	1,20	130-110	65	135
CZM150	1,50	150	70	165
CZM180	1,80	170	75	245
CZM230	2,30	190	85	1380 x 1420

ACCESSOIRES ET OPTIONS

- bac pour déchets - hydraulique
- bac pour déchets - manuel
- système d'arrosage par eau - réservoir d'eau avec filtre intérieur (12/24V), barre de pulvérisation avec des buses plates
- limiteur de pression+ régulateur de débit (machines à débit d'huile au-dessus de 90l / min)
- brosse latérale Ø 650mm possible à installer à droite, à gauche, de deux côtés
- cadre euro
- attelage pour chargeuses sur roues
- adaptateur pour chariot élévateur
- limiteur de pression
- régulateur de débit



MALAXEUR À COMMANDE ÉLECTRIQUE



CARACTÉRISTIQUES

- bétonnière destinée à malaxer du mortier de béton et de plâtre, à traiter des semences, etc.
- UBCM600: H -1180 mm, L-1510 mm, largeur-1350 mm
- UBCM800: H-1260 mm, L-1740 mm, largeur-1580 mm
- UBCM1200: H-1270 mm, L-1900 mm, largeur-1740 mm
- épaisseur de la tôle : enveloppe - 5mm, dessous - 6mm
- régime moteur : env. 30 tours/min
- bras de mélangeurs renforcés
- attelage : trois points TUZ adapté aussi à transporter à l'aide des fourches à palettes.

INDEX	VOLUME (m ³)	DIAMÈTRE (mm)	TUZ KAT	RAPPORT	BESOIN DE PUISSANCE (KM)	POIDS (kg)
UBCM600	600	1200	II	1:7,75	60	460
UBCM800	800	1500	II	1:7,75	80	550
UBCM1200	1200	1900	II	1:10,8	110	850

MALAXEUR À COMMANDE HYDRAULIQUE



CARACTÉRISTIQUES

- bétonnière destinée à malaxer du mortier de béton et de plâtre, à traiter des semences, etc.
- UBCH600: H -1180 mm, L-1510 mm, largeur-1350 mm
- UBCH800: H-1260 mm, L-1740 mm, largeur-1580 mm
- UBCH1200: H-1270 mm, L-1900 mm, largeur-1740 mm
- épaisseur de la tôle : enveloppe - 5 mm, dessous - 8 mm
- régime moteur : env. 30 tours/min
- débit d'huile: optimal 60-70 l/min, max. 125l/min
- bras de mélangeurs renforcés
- attelage : trois points TUZ adapté aussi à transporter à l'aide

INDEX	VOLUME (m ³)	DIAMÈTRE (mm)	TUZ KAT	RAPPORT	POIDS (k.)
UBCH600	600	1200	II	1:6	460
UBCH800	800	1500	II	1:6	550
UBCH1200	1200	1900	II	1:6	850

MALAXEUR COMBI - (COMMANDE HYDRAULIQUE + PRISE DE FORCE)



CARACTÉRISTIQUES

- bétonnière destinée à malaxer du mortier de béton et de plâtre, à traiter des semences, etc.
- UBCHM600: H-1180 mm, L-1510 mm, largeur-1350 mm
- UBCHM800: H-1260 mm, L-1740 mm, largeur-1580 mm
- UBCHM1200: H-1270 mm, L-1900 mm, largeur-1740 mm
- épaisseur de la tôle : enveloppe - 5mm, dessous - 8 mm
- régime moteur : env. 30 tours/min
- débit d'huile: optimal 60-70l/min, max. 125l/min
- bras de mélangeurs renforcés
- attelage : trois points TUZ adapté aussi à transporter à l'aide des fourches à palettes.

INDEX	VOLUME (m ³)	DIAMÈTRE (mm)	TUZ KAT	RAPPORT	BESOIN DE PUISSANCE (KM)	POIDS (kg)
UBCHM600	600	1200	II	1:7,75	60	490
UBCHM800	800	1500	II	1:7,75	80	590
UBCHM1200	1200	1900	II	1:10,8	110	880

MALAXEUR À COMMANDE ÉLECTRIQUE



CARACTÉRISTIQUES

- bétonnière destinée à malaxer du mortier de béton et de plâtre, à traiter des semences, etc.
- UBCE600: H-1680 mm, L-1500 mm, largeur-1350 mm
- UBCE800: H-1680 mm, L-1740 mm, largeur-1580 mm
- UBCE1200: H-1870 mm, L-1900 mm, largeur-1740 mm
- épaisseur de la tôle : enveloppe - 5 mm, dessous - 8 mm
- régime moteur : env. 30 tours/min, soft-start system
- débit d'huile: optimal 60-70l/min, max.125l/min
- bras de mélangeurs renforcés, onduleur (en option)
- attelage : trois points TUZ adapté aussi à transporter à l'aide des fourches à palettes.

INDEX	VOLUME (m ³)	DIAMÈTRE (mm)	TUZ KAT	RAPPORT	BESOIN DE PUISSANCE (KM)	POIDS (kg)
UBCE600	600	1200	II	1:7,75	11	600
UBCE800	800	1500	II	1:7,75	11	850
UBCE1200	1200	1900	II	1:10,8	15	1200

GODET AUTOCHARGEUR POUR MÉLANGEURS (EN OPTION}

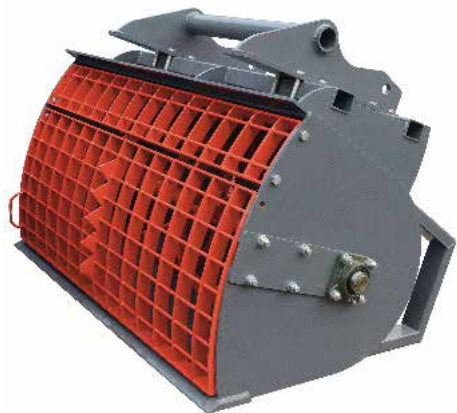


CARACTÉRISTIQUES

- dimensions latérales: H-1050 mm, L-1150 mm épaisseur de la tôle: enveloppe - 4 mm, côté - 4 mm
- nombre de vérins hydrauliques : 2.

INDEX	DESTINÉ À	LARGEUR (mm)	VOLUME (L)	POIDS (kg)
600S	SERIA 600L	1400	600	190
800S	SERIA 800L	1400	300	190
1200S	SERIA 1200L	1400	300	190

GODET AVEC MÉLANGEUR



CARACTÉRISTIQUES

- dimensions latérales: H -1000 mm, L-1090 mm
- épaisseur de la tôle: enveloppe -8 mm, côtés -12 mm,
- SOC: 400HB 150 x 20 mm
- attelage offert en version de base: EURO
- besoin d'huile: 60-75L
- mélangeur en acier HB 400
- en option: autre type d'attelage.

INDEX	LARGEUR (m)	LARGEUR DE TRAVAIL (m)	VOLUME (m ³)	POIDS (kg)
UCMB145	1,4	1,2	0,50	580
UCMB175	1,7	1,5	0,63	625
UCMB205	2,0	1,8	0,75	670
UCMB225	2,2	2,0	0,84	715



GENERAL MATERIEL®

VOTRE ÉQUIPEMENTIER FORESTIER / AGRICOLE / BTP



GRUPE GENERAL MATERIEL

ZA CHAMP 7 LAUX

38190 LE CHAMP PRÈS FROGES

04 76 52 92 00

CONTACT@GENERALMATERIEL.FR

WWW.GENERALMATERIEL.FR