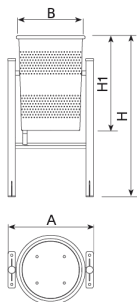
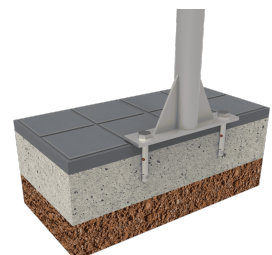




Corbeille basculante en acier inoxydable AISI 304 poli brillant. Repose sur une structure en tube de \varnothing 40mm avec base d'ancrage et socles rectangulaires avec deux trous de \varnothing 12mm pour fixation au sol.
Ancrage recommandé : au moyen de boulons à expansion M8.



Ref.	A	\varnothing B	H	H1
PA600M	465	375	885	525
PA600MI	465	375	885	525



[Fiche de projet](#) | [CAD](#) | [Catalogue](#) | [Instructions de montage](#) | [Image HD](#)

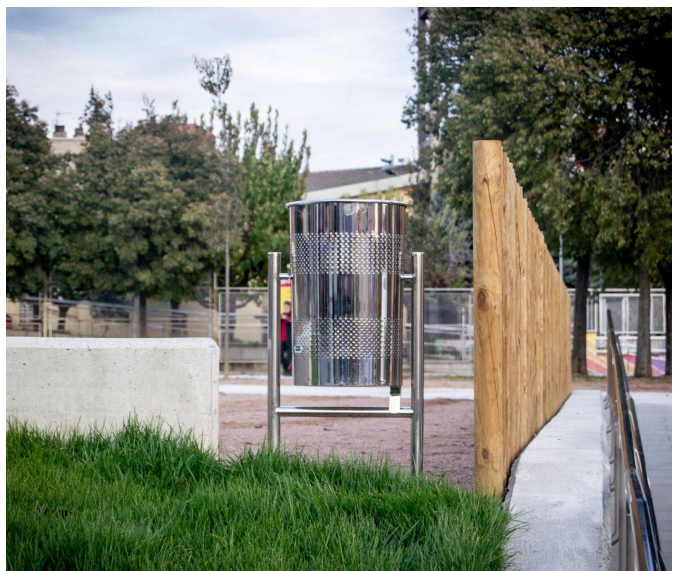
Disponible avec:



Cendrier CLIP VC4

Disponible en:





L'amélioration et l'évolution constante de nos produits, peuvent entraîner certaines modifications des données techniques et caractéristiques des produits sans préavis.