



**Servantes à rouleaux de grande qualité. Idéales pour l'amenée des pièces longues et lourdes à usiner sur les scies à ruban ou les tronçonneuses. Pieds réglables en hauteur. Version H jusqu'à 1050 mm.**

- Des arguments convaincants en qualité, performances et prix**
- Dispositifs permettant l'amenée et la sortie de pièces lourdes et volumineuses
  - Usage universel pour les scies à ruban, scies circulaires, etc.
  - S'adaptent à la plupart des scies grâce aux pieds réglables en hauteur
  - Axes de rouleaux équipés de roulements à billes de grande qualité
  - Grâce aux entretoises d'assemblage fournies, possibilité de créer la longueur désirée avec plusieurs servantes, sans limite
  - Grande stabilité grâce aux profilés en acier
  - En option, possibilité de monter les systèmes de visualisations LMS (voir page 595)

**Composez vos longueurs d'amenée à l'infini**



Fig. : MSR 4

Fig. : MSR 7

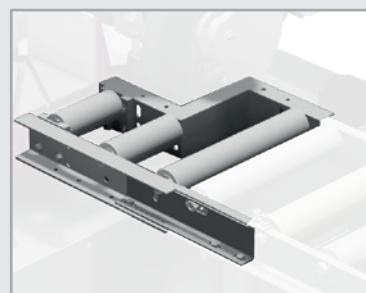
Fig. : MSR 10



Fig. : S 275N  
· Avec MSR 1, MSR 4, LMS-1M, LMS-2M et afficheur digital DRO 1



- Rouleaux en PVC (en option)**
- Se montent sur série MSR
  - Enduits PVC
  - Evitent de marquer les pièces fragiles
  - Se fixent sur les MSR grâce aux emplacements prévus à cet effet



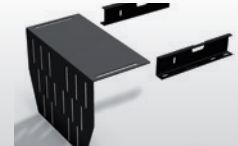
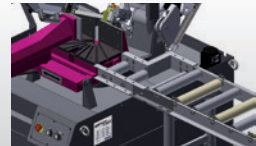
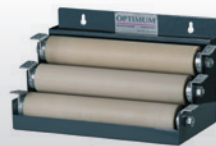
- Extension de table MSR 1**
- Accessoire complémentaire à fixer
  - Se fixe dans un sens comme dans l'autre
  - Indispensable pour la coupe en équerre



- Plaque de jonction**
- Accessoire complémentaire à fixer
  - Avec points de fixation à droite et à gauche
  - Avec rainures pour une fixation précise

Modèle	MSR 4	MSR 7	MSR 10
Code article	335 7610	335 7611	335 7613
Modèle	MSR 4H	MSR 7H	MSR 10H
Code article	335 7001	335 7002	335 7003
Spécifications techniques			
Ø des rouleaux d'amenée	Ø 60 mm	Ø 60 mm	Ø 60 mm
Largeur des rouleaux	360 mm	360 mm	360 mm
Charge admissible max.	500 kg	700 kg	700 kg
Dimensions			
Longueur	1000 mm	2000 mm	3000 mm
Largeur	440 mm	440 mm	440 mm
Hauteur	650 - 950 mm	650 - 950 mm	650 - 950 mm
Hauteur version H	660 - 1050 mm	660 - 1050 mm	660 - 1050 mm
Poids net (brut)	30 kg (40 kg)	58 kg (68 kg)	78 kg (92 kg)
Poids net (brut) version H	33 kg (45 kg)	61 kg (73 kg)	83 kg (97 kg)
<b>Accessoires de série</b>	Entretoises pour extension		

Accessoire	Jeu de 3 rouleaux PVC	Extension de table MSR 1	Plaque de jonction
Code article	335 7609	335 7006	335 7005
<b>Accessoire de série</b>	Support mural		Fixations latérales



Produits grande longueur, nous consulter pour le transport