



Performance dans chaque détail

## APERCU DES PRODUITS

Keestrack N.V.  
Tanusweg 2  
3740 Bilzen  
Belgique

T +32 (0)89 515851  
info@keestrack.net

[www.keestrack.com](http://www.keestrack.com)

Suivez-nous sur   



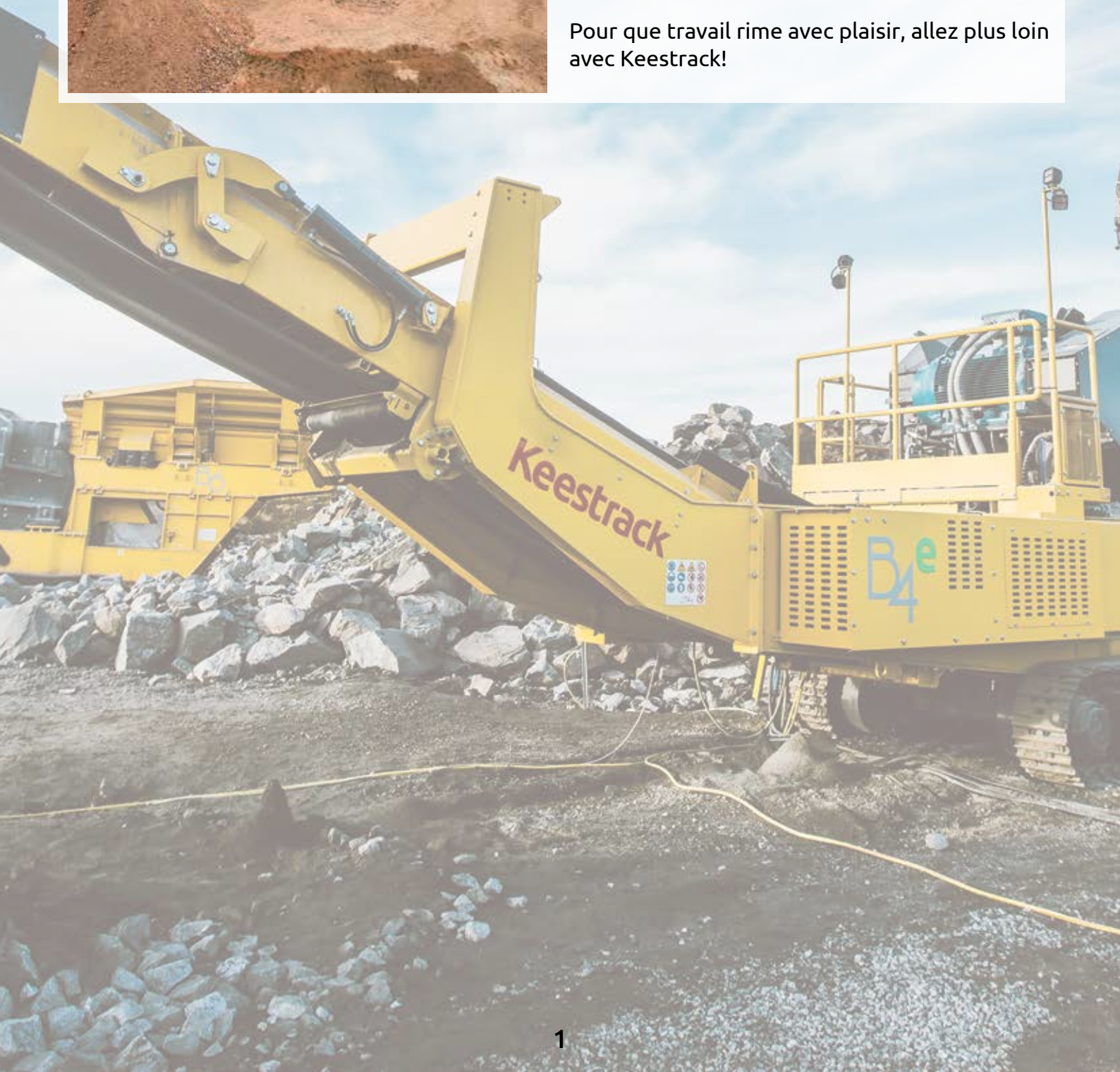
## Pour que travail rime avec plaisir



Travailler avec de bons outils motive les gens et assure une performance supérieure. Avec Keestrack Equipment, vous avez toujours les bons outils en oeuvre.

Les équipements mobiles de concassage et de criblage Keestrack ne se contentent pas de faire un bon travail, ils vous rendent aussi la vie plus facile. Ils sont simples à utiliser et à entretenir et très rentables. Ils sont disponibles avec une multitude d'options pour vous faciliter le travail.

Pour que travail rime avec plaisir, allez plus loin avec Keestrack!







# Table des matières

<b>Historique</b>	<b>3</b>
<b>Une conception en toute simplicité</b>	<b>4</b>
<b>Grille des produits</b>	<b>5</b>
<b>Systemes d'entraînement &amp; Après-vente</b>	<b>7</b>
<b>Cribles</b>	<b>8</b>
K2	9
K3	10
K4	11
K5	12
K6	13
K7	14
K8	15
<b>Scalpeurs</b>	<b>18</b>
C3	18
C4	19
C6	20
<b>Concasseurs à percussion</b>	<b>22</b>
R3	23
R5	24
R6	25
<b>Concasseurs à mâchoires</b>	<b>26</b>
B3	27
B4	28
B5	29
B7	30
<b>Concasseurs à cônes</b>	<b>32</b>
H4	33
H6	34
<b>Convoyeurs de mise en stock</b>	<b>36</b>
S3	38
S5	38
<b>Systeme logiciel télématique</b>	<b>39</b>
<b>Canon d'élimination des poussières</b>	<b>40</b>
Vue d'ensemble rapide	41
Contacts	42

## Historique

1996



Kees Hoogendoorn, le fondateur devant le premier crible à alimentation directe

Depuis 1988, Keestrack conçoit et produit en interne des équipements de criblage et de concassage. Le processus de production complet est intégré au groupe.

Qualité, innovation, flexibilité et support après-vente jouent un rôle primordial, tandis que la recherche et le développement assurent à Keestrack de rester leader dans le secteur.

Keestrack a été le premier à introduire les cribles à alimentation directe. Aujourd'hui encore, la concurrence ne peut égaler les résultats obtenus. Le concept d'origine breveté par Keestrack est la norme de l'industrie d'aujourd'hui !

Après avoir perfectionné son offre en cribles et scalpeurs, Keestrack a développé une gamme de concasseurs à percussion mobiles.

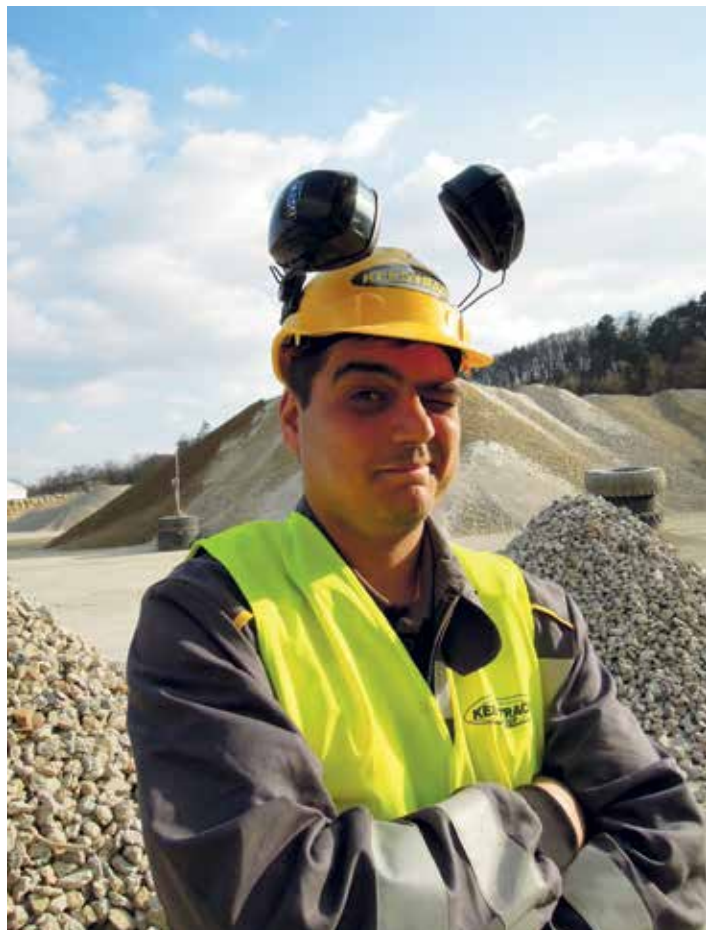
Depuis l'acquisition d'OM en 2010, Keestrack a ajouté une gamme complète de concasseurs à mâchoires à son portefeuille de produits.

Actuellement, Keestrack offre une large gamme de :

- cribles et scalpeurs mobiles
- concasseurs à percussion mobiles
- concasseurs à mâchoires mobiles
- concasseurs à cônes mobiles

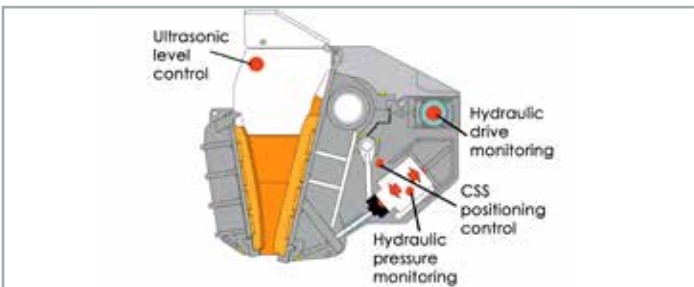
- Convoyeurs de mise en stock
- canons d'élimination de poussières

Aujourd'hui, Keestrack est un acteur mondial avec un réseau de revendeurs regroupant des partenaires compétents et orientés service.





## Une conception en toute simplicité



Réglage hydraulique de l'écartement pour éviter toute obstruction



Système de commande Relytec



Transmission électrique à économie de carburant



Châssis breveté à levage hydraulique

Le but de Keestrack est de rendre les produits aussi conviviaux que possible en utilisant des technologies de pointe actuelles.

Les produits Keestrack sont faciles à exploiter et à entretenir avec un accès aisé pour le remplacement des pièces d'usure et de rechange.

Notre conception est axée sur la sécurité, la facilité d'utilisation et la productivité.

Keestrack utilise la technologie pour avoir les plus bas coûts possibles par tonne produite.

La consommation d'énergie joue un rôle important dans les coûts, c'est pourquoi Keestrack propose des systèmes hydrauliques, électriques et hybrides.

Tous nos équipements sont mobiles, compacts, faciles à transporter, opérationnels en quelques minutes, sans support et mis en oeuvre dans de multiples applications.



# Concasseurs

## Mâchoires Série B

## Cône Série H

## Percussion Série R

Capacité

**B3<sup>e</sup>**

- C 300 t/h
- Fs 500 mm
- Fo 1000 x 600 mm
- CSS 45 - 170 mm
- Psc alimentateur vibrant grizzly 1450 x 920 mm
- Sh 4 m<sup>3</sup>

**B4<sup>e</sup>**

- C 400 t/h
- Fs 600 mm
- Fo 1100 x 700 mm
- CSS 45 - 160 mm
- Psc 2 étages indépendants
- Sh 2300 x 1.000 mm
- Sh 5m<sup>3</sup>

**B5<sup>e</sup>**

- C 420 t/h
- Fs 650 mm
- Fo 1100 x 800 mm
- CSS 70 - 175 mm
- Psc indépendant à 2 étages
- Sh 2300 x 1000 mm
- Sh 5m<sup>3</sup>

**B7<sup>e</sup>**

- C 600 t/h
- Fs 800 mm
- Fo 1200 x 800 mm
- CSS 75 - 250 mm
- Psc alimentateur vibrant à 2 pas
- Sh 2200 x 1080 mm
- Sh 6m<sup>3</sup>

**H4<sup>e</sup>**

- C 250 t/h
- Fs 185 mm
- CSS 6 - 38 mm
- Psc 1200 x 1800 mm en option\*
- Asc à 3 étages 3600 x 1500 en option
- Sh 8 m<sup>3</sup>

**H6<sup>e</sup>**

- C 400 t/h
- Fs 185 mm
- CSS 16 - 44 mm
- Psc 1200 x 2700 mm en option\*
- Asc à 3 étages 4500 x 1800 en option
- Sh 8 m<sup>3</sup>

**R3<sup>e</sup>**

- C 250 t/h
- Io 770 x 960 mm
- Rd 1093 mm - 920 mm
- Psc plaque perforée 1200 x 920 mm à un seul étage 3100 x 1400 mm
- Sh 3,5 m<sup>3</sup>
- Ds -

**R5<sup>e</sup>**

- C 350 t/h
- Io 800 x 1050 mm
- Rd 1260 mm - 1000 mm
- Psc indépendant à 2 étages 2200 x 1000 mm
- Asc à un étage 3300 x 1500 mm
- Sh 5 m<sup>3</sup>
- Ds -

**R6<sup>e</sup>**

- C 500 t/h
- Io 970 x 1.300 mm
- Rd 1.267 mm - 1.250 mm
- Psc indépendant à 2 étages 3100 x 1250 mm
- Asc à deux étages 4500 x 1500 mm
- Sh 7 m<sup>3</sup>
- Ds à 4 essieux, sur roues

- C Capacité (t/h)
- Fs Taille d'alimentation
- Fo Ouverture d'alimentation
- CSS C.S.S. min. - max.
- Psc Précrible
- Sh Trémie standard

- C Capacité (t/h)
- Fs Taille d'alimentation
- CSS C.S.S. min. - max.
- Psc Précrible \*Pas disponible aux Etats-Unis
- Asc Post-crible
- Sh Trémie standard

- C Capacité (t/h)
- Io Ouverture d'entrée h x L
- Rd Diamètre de rotor/largeur
- Psc Précrible
- Asc Post-crible
- Sh Trémie standard
- Ds Système de transport par chariot Dolly

Compatibilité

Grille des produits

La grille des produits de Keestrack a été établie pour donner une vue d'ensemble des offres de solutions mobiles Keestrack.

**Keestrack**

# Cribles

## Scalpeur Série K

K2

C 150 t/h  
Ud 2700 x 1200 mm  
Ld 2700 x 1200 mm  
Sh 3,5 m<sup>3</sup>

K3<sub>e</sub>

C 250 t/h  
Ud 2700 x 1200 mm  
Ld 2700 x 1200 mm  
Sh 3,5 m<sup>3</sup>

K4<sub>e</sub>

C 350 t/h  
Ud 4200 x 1.500 mm  
Ld 4200 x 1.500 mm  
Sh 7 m<sup>3</sup>

K5<sub>e</sub>

C 450 t/h  
Ud 5000 x 1.500 mm  
Ld 4000 x 1.500 mm  
Sh 7 m<sup>3</sup>

K6<sub>e</sub>

C 600 t/h  
Ud 4500 x 1.800 mm  
Ld 4500 x 1.800 mm  
Sh 8 m<sup>3</sup>

K7<sub>e</sub>

C 1.000 t/h  
Ud 4800 x 1.800 mm  
Ld 4800 x 1.800 mm  
Sh 8 m<sup>3</sup>

K8<sub>e</sub>

C 1.200 t/h  
Ud 6000 x 2.000 mm  
Ld 6000 x 2.000 mm  
Sh 10 m<sup>3</sup>

C Capacité (t/h)  
Ud Etage supérieur  
Ld Etage inférieur  
Sh Trémie standard

## Scalpeur Série C

C3

C 200 t/h  
Ud 3600 x 1200 mm  
Md 3600 x 1200 mm  
Ld 2850 x 1200 mm  
Sh 5 m<sup>3</sup>

C4

C 400 t/h  
Ud 3600 x 1.500 mm  
Md 3600 x 1.500 mm  
Ld 3600 x 1.500 mm  
Sh 8 m<sup>3</sup>

C6<sub>e</sub>

C 400 t/h  
Ud 4500 x 1.800 mm  
Md 4500 x 1.800 mm  
Ld 4500 x 1.800 mm  
Sh 8 m<sup>3</sup>

C Capacité (t/h)  
Ud Etage supérieur  
Md Etage central  
Ld Etage inférieur  
Sh Trémie standard

### boîte de criblage FLIP FLOW

C 600 t/h  
Ud 6000 x 1.900 mm  
Md -  
Ld 6000 x 1.900 mm  
Sh 10 m<sup>3</sup>

# Convoyeurs de mise en stock Série S

S3<sub>e</sub>

C 300 t/h  
Fs 200 mm  
Stp 1200 - 7.500 t  
Sh Glissière d'alimentation

S5<sub>e</sub>

C 500 t/h  
Fs 200 mm  
Stp 2500 - 15.000 t  
Sh Glissière d'alimentation

C Capacité (t/h)  
Fs Taille d'alimentation  
Stp Capacité de stockage (mt)  
Sh Trémie standard

La colonne montre les différents produits : plus le nombre est élevé, plus la capacité de production de l'équipement est élevée.

Les lignes montrent quelles machines s'assemblent dans une ligne de production.

Une autre caractéristique unique de Keestrack.



## Systèmes d'entraînement

Tous les équipements Keestrack peuvent être configurés pour répondre à vos besoins : des options pour vous faciliter la vie et vous faire économiser de l'argent, ou mieux encore, vous en faire gagner !

### L'entraînement de votre choix

Comme les coûts de carburant et d'énergie ont un effet sensible sur vos coûts d'exploitation, Keestrack propose plusieurs systèmes d'entraînement.

#### *Technologie à détection de charge et à économie de carburant*

La version de base de Keestrack est un moteur diesel de pointe respectant les normes de faibles émissions, combiné au système hydraulique à détection de charge, ce qui garantit un impact minimal sur l'environnement.

Un système hydraulique à détection de charge permet d'économiser 4 à 6 l de carburant diesel par heure.

#### *Version enfichable électrique à économie d'énergie* **e**

L'équipement à motorisation diesel/électrique peut fonctionner :

- de façon autonome avec le générateur à entraînement diesel,
- en étant raccordé au réseau électrique
- en étant raccordé à un générateur externe.

Les résultats d'exploitation sont de la même qualité qu'avec le modèle de base à entraînement diesel/hydraulique, mais les frais de maintenance et d'exploitation sont bien plus faibles.

## Service après-vente

L'entretien de votre équipement est important; c'est pourquoi Keestrack et ses revendeurs offrent un soutien par un service logistique d'envoi des pièces d'usure et de rechange et en offrant l'entretien et la réparation sur site ou dans nos ateliers.





# Cribles



Alimentateur à tablier standard très résistant



Crible levable hydrauliquement



Lignes hydrauliques en acier



Douilles de graissage protégées



- Alimentateur à courroie
- Boîte de criblage à double étage 2.700 x 1.200 mm
- 1 Etage de protection
- 1 Etage de crible
- Criblage à 2 fractions
- Surface de crible de 3,24 m<sup>2</sup>
- Capacité de production jusqu'à 150 tonnes / heure
- Trémie d'alimentation de 3,5 m<sup>3</sup>
- Moteur basse émission



### Applications

- Couche superficielle du sol et de nombreux autres produits
- Précriblage/scalpage
- Séparation d'un matériau "collant"
- Criblage avant ou après concasseur
- Sable, gravier et autres

	Dimensions de Transport	Dimensions de travail
Poids	14 t	
Longueur	9.930 mm	max. 9970 mm
Hauteur	3.090 mm	3.300 mm
Largeur	2.600 mm	6.400 mm





- Des performances inégalées
- Alimentateur à tablier métallique standard très résistant et parois de trémie rabattables hydrauliquement
- Boîte de criblage à double étage 2.700 x 1.200 mm
- Surface de criblage de 3,24 m<sup>2</sup> pour chaque étage
- Capacité de production jusqu'à 250 tonnes / heure
- Trémie d'alimentation de 3,5 m<sup>3</sup>
- Version enfichable électrique à économie d'énergie disponible **e**
- Technologie à détection de charge et à économie de carburant
- Train de chenilles à 2 vitesses de série
- Moteur basse émission
- La plus faible consommation de carburant de tout le secteur

- Précriblage/scalpage
- Recyclage des déchets de décharge et de construction
- Couche superficielle du sol et de nombreux autres produits
- Séparation de gravats "collants"
- Construction et démolition
- Criblage avant ou après concasseur
- Sable et gravier
- Carrières et autres

## Applications



	Dimensions de Transport	Dimensions de travail
Poids	17 t	
Longueur	9.612 mm	11.968 mm
Hauteur	3.116 mm	3.400 mm
Largeur	2.550 mm	13.330 mm





- Des performances inégalées
- Boîte de criblage à double étage 4.200 x 1.500 mm
- Surface de criblage de 6,3 m<sup>2</sup> à l'étage supérieur et 5,4 m<sup>2</sup> à l'étage inférieur
- Capacité de production jusqu'à 350 tonnes / heure
- Version enfichable électrique à économie d'énergie disponible **e**
- Peut facilement passer d'un crible 3 à 2 fractions et économiser les coûts associés à la logistique
- Plébiscité par les entrepreneurs : compact par son poids et ses dimensions
- Trémie d'alimentation de 7 m<sup>3</sup>, plusieurs extensions de trémie disponibles
- Moteur basse émission
- La plus faible consommation de carburant de tout le secteur

- Précriblage/scalpage
- Recyclage des déchets de décharge et de construction
- Couche superficielle du sol et de nombreux autres produits
- Séparation de gravats "collants"
- Construction et démolition
- Criblage avant ou après concasseur
- Sable et gravier
- Carrières
- Charbon
- Bois et autres

**Applications**



	Dimensions de Transport	Dimensions de travail
Poids	26,5 t	
Longueur	10.681 mm	13.182 mm
Hauteur	3.130 mm	4.380 mm
Largeur	2.550 mm	14.010 mm







- Boîte de criblage à double étage 5.000 x 1.500 mm
- Surface de criblage de 7,5 m<sup>2</sup> à l'étage supérieur et 6,6 m<sup>2</sup> à l'étage inférieur
- Capacité de production jusqu'à 450 tonnes / heure
- Peut facilement passer d'un crible 3 à 2 fractions et économiser les coûts associés à la logistique
- Version enfichable électrique à économie d'énergie disponible **e**
- Plébiscité par les entrepreneurs : compact par son poids et ses dimensions
- Trémie d'alimentation de 7 m<sup>3</sup>, plusieurs extensions de trémie disponibles
- Moteur basse émission
- La plus faible consommation de carburant de tout le secteur



**EN OPTION**

- Boîte de criblage FLIP FLOW 5.000 x 1.350 mm
- Surface de criblage de 6,3 m<sup>2</sup> à l'étage supérieur
- 5,4 m<sup>2</sup> à l'étage inférieur, flip flow



**Applications**

- Précriblage/scalpage
- Recyclage des déchets de décharge et de construction
- Couche superficielle du sol et de nombreux autres produits
- Séparation de gravats "collants"
- Construction et démolition
- Criblage avant ou après concasseur
- Sable et gravier
- Carrières et mines
- Charbon
- Bois et autres



	Dimensions de Transport	Dimensions de travail
Poids	27 t	
Longueur	12.600 mm	14.450 mm
Hauteur	3.330 mm	4.380 mm
Largeur	2.550 mm	14.010 mm



- Des performances inégalées
- Boîte de criblage à double étage 4.500 x 1.800 mm
- Surface de criblage de 8,1 m<sup>2</sup> pour chaque étage
- Capacité de production jusqu'à 600 tonnes / heure
- Version enfichable électrique à économie d'énergie disponible **e**
- Trémie d'alimentation de 8 m<sup>3</sup>, plusieurs extensions de trémie disponibles
- Moteur basse émission
- La plus faible consommation de carburant de tout le secteur

- Précriblage/scalpage
- Criblage d'une lourde surcharge
- Recyclage des déchets de décharge et de construction
- Couche superficielle du sol et de nombreux autres produits
- Séparation de gravats "collants"
- Construction et démolition
- Criblage avant ou après concasseur
- Sable et gravier
- Carrières et mines
- Charbon
- Bois et autres

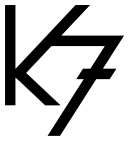
**Applications**



	Dimensions de Transport	Dimensions de travail
Poids	29 t	
Longueur	13.360 mm	15.400 mm
Hauteur	3.180 mm	3.700 mm
Largeur	2.720 mm	14.400 mm







- Boîte de criblage à haute production, fraction de criblage à l'étage supérieur de 60 mm - 200 mm
- Boîte de criblage à double étage 4.800 x 1.800 mm
- Surface de criblage de 8,7 m<sup>2</sup> pour chaque étage
- Capacité de production jusqu'à 1.000 tonnes / heure
- Version enfichable électrique à économie d'énergie disponible **e**
- Trémie d'alimentation de 8 m<sup>3</sup>, plusieurs extensions de trémie disponibles

- Précriblage/scalpage
- Criblage d'une lourde surcharge
- Recyclage des déchets de décharge et de construction
- Séparation de gravats "collants"
- Construction et démolition
- Criblage avant ou après concasseur
- Carrières et mines
- Charbon
- Pierre armée et autres

**Applications**



	Dimensions de Transport	Dimensions de travail
Poids	30 t	
Longueur	13.360 mm	15.400 mm
Hauteur	3.380 mm	3.700 mm
Largeur	2.720 mm	14.400 mm



- Boîte de criblage à double étage 6.000 x 2.000 mm
- Surface de criblage de 12 m<sup>2</sup> pour chaque étage
- Version enfichable électrique à économie d'énergie **e**
- Capacité de production jusqu'à 1200 tonnes / heure
- Trémie d'alimentation de 12 m<sup>3</sup> ou courroie d'alimentation en option

**EN OPTION**

- Boîte de criblage FLIP FLOW à double étage 6.000 x 1.900 mm
- Surface de crible de 11,4 m<sup>2</sup>
- Capacité de production jusqu'à 600 tonnes / heure
- Trémie d'alimentation de 12 m<sup>3</sup> ou courroie d'alimentation en option
- Aimant en option



- Criblage fin
- Criblage de matériaux difficiles, collants ou humides en une variété infinie de tailles
- Recyclage
- Compostage & tourbe
- Gravats
- Bois
- Sable et gravier
- Fer, acier & métal
- Béton
- Asphalté et autres

**Applications**



	Dimensions de Transport	Dimensions de travail	Dimensions de travail
Poids	43,5 t	avec trémie *	avec courroie d'alimentation
Longueur	15.354 mm * 16.050 mm	17.440 mm	19.400 mm
Hauteur	3.600 mm	4.920 mm	5.000 mm
Largeur	3.200 mm	15.655 mm	15.655 mm







## Tout est une question d'innovation



Maintenir une facilité d'utilisation et d'entretien en ayant recours à la haute technologie au coût le plus bas possible.

Keestrack y arrive encore et toujours, par l'innovation.

Rien ne reste pareil, tout change, tout comme nos produits. Nous simplifions, perfectionnons et optimisons encore et toujours en utilisant des composants et des conceptions de haute qualité.

## Retour sur investissement



Choisir l'équipement mobile de concassage Keestrack ne vous permet pas seulement de produire au coût le plus faible par tonne mais vous garantit également un bon retour sur investissement.

De faibles coûts de carburant et une technologie intelligente vous assurent des économies. Le convoyeurs de mise en stock réduira l'utilisation et les frais sur la chargeuse sur pneus et son opérateur.

### Coût total de la propriété

↑ *Frais à l'acquisition*

**Prix d'achat**

**Frais de carburant**

**Coûts en pièces d'usure**

**Coûts opérationnels**

**Frais d'entretien**

**Logistique**

**Dépréciation**

↓ *Frais actuels*  
Temps





- Le classificateur à 3 étages le plus compact de l'industrie
- Boîte de criblage à triple étage 3.600 x 1.200 mm
- 4,2 m<sup>2</sup> de surface de crible sur les 2 étages supérieurs, 3,4 m<sup>2</sup> sur l'étage inférieur
- Capacité de production jusqu'à 200 tonnes / heure
- Trémie d'alimentation de 5 m<sup>3</sup>
- Moteur basse émission



### Applications

- Carrières 0-4, 4-8, 8-16, 16-32 et autres comme spécifiées
- Sable et gravier
- Séparation de gravats
- Construction et démolition
- Crible après un concasseur
- Charbon et autres

	Dimensions de Transport	Dimensions de travail
Poids	15 t	
Longueur	12.800 mm	12.330 mm
Hauteur	3.200 mm	4.200 mm
Largeur	3.200 mm	14.800 mm



- Boîte de criblage à triple étage 3.600 x 1.500 mm
- Surface de criblage de 5,4 m<sup>2</sup> pour chaque étage
- Tous les étages sont interchangeables
- Version 4 fractions
- Technologie à détection de charge et à économie de carburant
- Capacité de production jusqu'à 400 tonnes / heure
- Trémie d'alimentation de 8 m<sup>3</sup>
- Moteur basse émission



## Applications

- Carrières 0-4, 4-8, 8-16, 16-32 et autres comme spécifiées
- Sable et gravier
- Séparation de gravats
- Construction et démolition
- Crible après un concasseur
- Charbon et autres

	Dimensions de Transport	Dimensions de travail
Poids	28 t	3 étages
Longueur	13.700 mm	15.850 mm
Hauteur	3.325 mm	4.240 mm
Largeur	2.800 mm	14.400 mm





- Boîte de criblage à triple étage 4.500 x 1.800 mm
- Surface de crible de 8,1 m<sup>2</sup> à chaque étage, version 4 fractions
- Version enfichable électrique à économie d'énergie disponible **e**
- Capacité de production jusqu'à 400 tonnes / heure
- Trémie d'alimentation de 8 m<sup>3</sup>



### Applications

- Carrières 0-4, 4-8, 8-16, 16-32 et autres comme spécifiées
- Sable et gravier
- Séparation de gravats
- Construction et démolition
- Crible après un concasseur
- Charbon et autres



	Transport à 3 étages	Dimensions de travail
Poids	31 t	3 étages
Longueur	14.300 mm	15.700 mm
Hauteur	3.300 mm	4.680 mm
Largeur	3.000 mm	17.800 mm

## L'art de la mobilité



Avec Keestrack, vous avez toujours les bons outils en oeuvre.

Avec le système de chariot Dolly pour le concasseur à percussion R6, vous avez aussi la bonne solution de transport !

Comme le camion présente un poids, une hauteur et une longueur réduits, il est bien plus facile à conduire, ne nécessite aucun véhicule d'accompagnement et moins d'autorisations.

Moins de paperasses, moins de temps de chargement et plus d'action.

Concentrez-vous sur le travail qui compte : le concassage !





## Concasseurs à percussion



Système de chariot Dolly



Précrible entraîné séparé



Convoyeur de retour/stockage pivotant



Châssis breveté à levage hydraulique



- Ouverture d'entrée (h x L) 770 x 960 mm
- Diamètre de rotor 1.093 mm, largeur de rotor 920 mm
- Alimentateur vibrant avec précrible à plaque perforée 1.200 mm x 920 mm
- Capacité de production jusqu'à 250 tonnes / heure
- Post-crible à un étage en option 3.100 x 1.400 mm, 4,34 m<sup>2</sup>
- 3e panneau de choc comme poutre de concassage en option
- Egalement disponible en version électrique avec un rotor entraîné électrique **e**
- Trémie de 3,5 m<sup>3</sup>
- Rapport de réduction le plus élevé
- Forme de produit supérieure



## Applications

- Calcaire et de nombreuses autres roches naturelles
- Recyclage béton et inertes
- Concassage primaire et secondaire
- Recyclage chantier
- Déchets de construction
- Démolition
- Carrières et mines
- Gravier
- Asphalte
- Charbon et autres



	Dimensions de Transport	avec post-crible	Longueur de travail
Poids	27,5 t	33,2 t	sans post-crible
Longueur	9.500 mm	12.584 mm	11.525 mm
Hauteur	3.200 mm	3.200 mm	avec post-crible
Largeur	2.540 mm	2.540 mm	14.218 mm





- Ouverture d'entrée (h x L) 800 x 1.050 mm
- Diamètre de rotor 1.260 mm, largeur de rotor 1.000 mm
- Précrible indépendant à 2 étages 2.200 x 1.000 mm
- Convoyeur de retour des matériaux surdimensionnés / de stockage pivotant
- Trémie de 5 m<sup>3</sup>
- Post-crible à un étage en option 3.300 x 1.500 mm, 4,95 m<sup>2</sup>
- Post-crible à deux étages en option 3.300 x 1.500 mm, étage inférieur 3.000 mm
- Egalement disponible en version électrique avec un rotor entraîné directement par un moteur diesel **e**
- Châssis inclinable breveté
- Capacité de production jusqu'à 350 tonnes / heure
- Rapport de réduction le plus élevé
- Forme de produit supérieure

- Calcaire et de nombreuses autres roches naturelles
- Recyclage béton et inertes
- Concassage primaire et secondaire
- Recyclage chantier
- Déchets de construction
- Démolition
- Carrières et mines
- Gravier
- Asphalte
- Charbon et autres

**Applications**



	Dimensions de Transport	avec post-crible	Longueur de travail
Poids	42,5 t	50 t	sans post-crible
Longueur	14.700 mm	16.682 mm	14.530 mm
Hauteur	3.490 mm	3.490 mm	avec post-crible
Largeur	3.000 mm	3.000 mm	19.000 mm





- Des performances inégalées
- Ouverture d'entrée (h x L) 970 x 1.300 mm
- Diamètre de rotor 1.267 mm, largeur de rotor 1.250 mm
- Précrible indépendant à 2 étages 3.100 x 1.250 mm
- Convoyeur de retour des matériaux surdimensionnés / de stockage pivotant
- Post-crible à 2 étages en option 4.500 x 1.500 mm, 6,75 m<sup>2</sup>
- Egalement disponible en version électrique avec un rotor entraîné électrique ou directement par un moteur diesel **e**
- Châssis inclinable breveté
- Capacité de production jusqu'à 500 tonnes / heure
- Trémie de 7 m<sup>3</sup>
- Système de chariot Dolly disponible
- Rapport de réduction le plus élevé
- Forme de produit supérieure

- Calcaire et de nombreuses autres roches naturelles
- Recyclage béton et inertes
- Concassage primaire et secondaire
- Recyclage chantier
- Déchets de construction
- Démolition
- Carrières et mines
- Gravier
- Asphalte
- Charbon et autres

## Applications



	Dimensions de Transport	avec post-crible	Longueur de travail
Poids	49 t	60 t	sans post-crible
Longueur	16.700 mm	17.800 mm	16.700 mm
Hauteur	3.670 mm	3.670 mm	avec post-crible
Largeur	3.200 mm	3.200 mm	20.100 mm





## Concasseurs à mâchoires



Réglage hydraulique de l'écartement pour éviter toute obstruction



Commandes Relytec avec PLC



Tension réglable hydrauliquement



Aimant overband ajustable hydrauliquement



- Le leader mondial dans la catégorie des 30 tonnes
- Taille d'alimentation jusqu'à 500 mm
- Ouverture d'alimentation 1.000 x 600 mm, C.S.S min. - max. 45 - 170 mm
- Capacité de production jusqu'à 300 tonnes / heure
- Convoyeurs entraînés électriquement et possibilité de connexion additionnelle extérieure disponible **e**
- Un précrible indépendant à 2 étages disponible
- Compact et facile à transporter sans autorisation\*
- Plus faible consommation de carburant de tout le secteur
- Trémie d'admission adaptée pour chargeuse sur pneus et excavatrice, 4 m<sup>3</sup>
- Réglage hydraulique de l'écartement pour éviter toute obstruction
- Conduite fluide en circuit fermé très fiable du concasseur à mâchoires
- Marche/arrêt automatique séquentiel intelligent à distance
- Suivi possible en cours de production
- La meilleure forme de produit possible

\* la législation locale s'applique



## Applications

- Recyclage béton et inertes
- Déchets de construction
- Démolition
- Concassage primaire
- Dolomite, grès, la plupart des applications de carrières
- Gravier
- Charbon
- Mâchefers et autres

	Dimensions de Transport	Dimensions de travail
Poids	29 t	
Longueur	12.435 mm	12.300 mm
Hauteur	3.100 mm	3.700 mm
Largeur	2.540 mm	5.525 mm







- Taille d'alimentation jusqu'à 600 mm
- Précrible indépendant à 2 étages 2.300 x 1.000 mm
- Ouverture d'alimentation 1.100 x 700 mm
- C.S.S. min. - max. 45 - 160 mm
- Capacité de production jusqu'à 400 tonnes / heure
- Version enfichable électrique à économie d'énergie disponible **e**
- Châssis coulissant hydrauliquement pour un accès facilité sous l'alimentateur/scalpeur
- Trémie d'admission adaptée pour chargeuse sur pneus et excavatrice, 5 m<sup>3</sup>
- Réglage hydraulique de l'écartement pour éviter toute obstruction
- Marche/arrêt automatique séquentiel intelligent à distance
- Suivi possible en cours de production
- Compartiment avec groupe d'entraînement escamotable et relocalisable.

- Granite, basalte et la plupart des pierres moyennes à dures
- Carrières et mines
- Recyclage béton et inertes
- Déchets de construction
- Démolition
- Concassage primaire
- Gravier
- Charbon, mâchefers et autres

## Applications



	Dimensions de Transport	Dimensions de travail
Poids	44 t	
Longueur	15.830 mm	15.590 mm
Hauteur	3.300 mm	4.030 mm
Largeur	2.700 mm	5.595 mm



- Taille d'alimentation jusqu'à 650 mm
- Précrible indépendant à 2 étages 2.300 x 1.000 mm
- Ouverture d'alimentation 1.100 x 800 mm
- C.S.S min. - max. 70 - 175 mm
- Capacité de production jusqu'à 420 tonnes / heure
- Version à entraînement électrique entièrement hybride, à économie d'énergie disponible **e**
- Machine d'extraction très résistante
- Trémie d'admission de 5 m<sup>3</sup>
- Marche/arrêt automatique séquentiel intelligent à distance
- Suivi possible en cours de production
- Réglage hydraulique de l'écartement pour éviter toute obstruction



## Applications

- Granite, basalte et la plupart des pierres moyennes à dures
- Recyclage béton et inertes
- Concassage primaire
- Déchets de construction
- Démolition
- Carrières et mines
- Gravier
- Charbon, mâchefers et autres



	Dimensions de Transport	Dimensions de travail
Poids	50,7 t	
Longueur	15.131 mm	16.730 mm
Hauteur	3.500 mm	4.270 mm
Largeur	3.000 mm	5.800 mm





- Concasseur primaire très résistant
- Taille d'alimentation jusqu'à 700 mm
- Alimentateur vibrant (4.390 mm) avec grizzly à 2 pas 2.200 x 1.080 mm
- Ouverture d'alimentation 1.200 x 800 mm
- C.S.S. min. - max. 75- 250 mm
- Version à entraînement électrique entièrement hybride, à économie d'énergie **e**
- Capacité de production jusqu'à 600 tonnes / heure
- L'unité d'alimentation peut être transportée séparément
- Trémie d'admission de 6 m<sup>3</sup>
- Marche/arrêt automatique séquentiel intelligent à distance
- Suivi possible en cours de production
- Réglage hydraulique de l'écartement pour éviter toute obstruction

- Granite, basalte et la plupart des pierres moyennes à dures
- Carrières et mines
- Recyclage béton et inertes
- Déchets de construction
- Démolition
- Concassage primaire
- Gravier
- Charbon, mâchefers et autres

## Applications



	Dimensions de Transport	Dimensions de travail
Poids	66 t	
Longueur	15.131 mm	16.840mm
Hauteur	3.675 mm	4.325 mm
Largeur	3.000 mm	5.800 mm



## La tranquillité d'esprit



Savoir que vous avez une bonne équipe de support vous permet de tirer le meilleur parti de votre équipement.

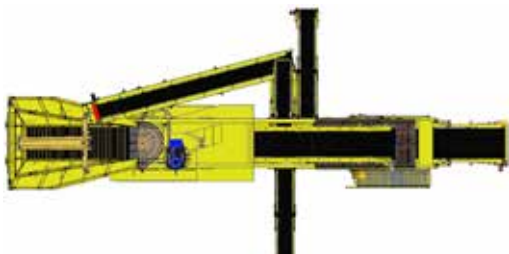
Keestrack Group Equipment est soutenu par un service après-vente de haut niveau. Un réseau de revendeurs avec des partenaires compétents, qui dispose de suffisamment de pièces de rechange de stock et offre un service logistique de qualité.

De même, le département du service après-vente peut entretenir et assurer la maintenance complète de votre équipement, avec ou sans contrat de service, sur site ou dans nos ateliers.





# Concasseurs à cônes



CSS 13 - 38 mm et autres



Précrible en option \* pas disponible aux Etats-Unis



Alimentateur à courroie



Parois de trémie rabattables hydrauliquement



- Taille d'alimentation jusqu'à 185 mm
- C.S.S min. - max. 6 - 38 mm, en fonction de la configuration de la chambre de concassage
- Capacité de production jusqu'à 250 tonnes / heure
- Trémie de 8 m<sup>3</sup>
- Autres configurations possibles avec différentes chambres de concassage
- Entraînement Hybride diesel / électrique, enfichable électrique à économie d'énergie **e**
- Précrible en option\* 1.200 mm x 1.800 mm \*Pas disponible aux Etats-Unis
- Crible à 3 étages en option 3.600 mm x 1.500 mm
- Zone de criblage efficace 5,4 m<sup>2</sup> à chaque étage, avec convoyeur de retour
- Compartiment avec groupe d'entraînement escamotable et relocalisable.



## Applications

- Pierres dures et abrasives
- Granite et basalte
- Concassage secondaire et tertiaire
- Gravier de mer et rivière
- Carrières et mines
- Production de granulats pour asphalte et béton et autres

	Dimensions de Transport; (* avec post-crible)	Dimensions de travail
Poids	35 t; * 46 t	
Longueur	13.555 mm; * 17.580 mm	14.310 mm; * 18.405 mm
Hauteur	3.450 mm	4.100 mm; 4.765 mm
Largeur	3.000 mm	3.450 mm; 10.015 mm







- Taille d'alimentation jusqu'à 215 mm
- C.S.S min. - max. 6 - 44 mm, en fonction de la configuration de la chambre de concassage
- Capacité de production jusqu'à 400 tonnes / heure
- Trémie de 8 m<sup>3</sup>
- Autres configurations possibles avec différentes chambres de concassage
- Entraînement Hybride diesel / électrique, enfichable électrique à économie d'énergie
- Précrible en option\* 1.200 mm x 2.700 mm \*Pas disponible aux Etats-Unis
- Crible à 3 étages en option 4.500 mm x 1.800 mm
- Zone de criblage efficace 8,1 m<sup>2</sup> à chaque étage, avec convoyeur de retour
- Compartiment avec groupe d'entraînement escamotable et relocalisable.

e

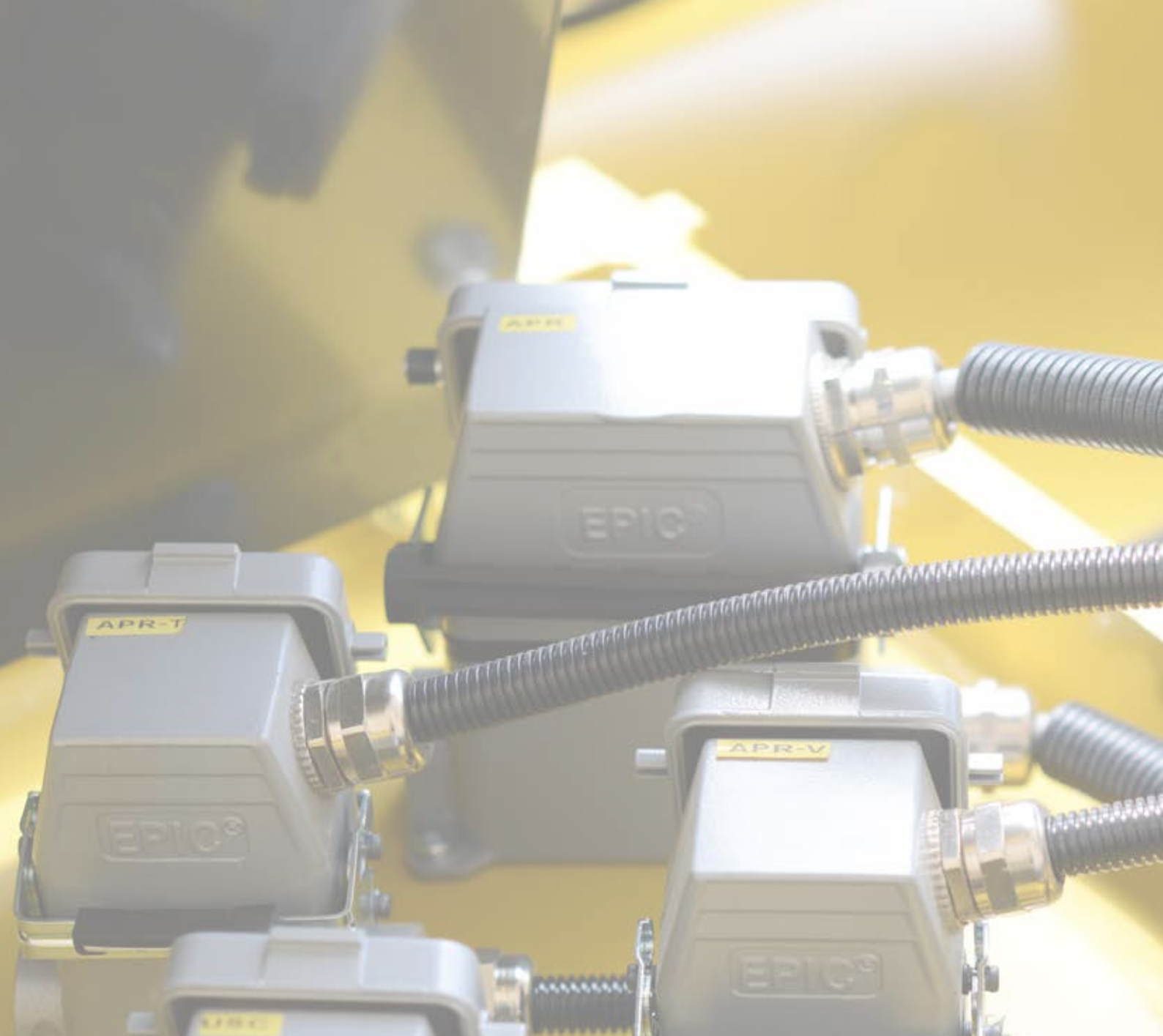


## Applications

- Abrasive and hard stone
- Granite and basalt
- Secondary and tertiary crushing
- River and sea gravel
- Quarrying and mining
- Production of aggregates for asphalt and concrete and others

	Transport Dimensions (* with after screen)	Working Dimensions
Weight	51,5 t (56 sT); * 62,1 t (68 sT)	
Length	15.000 mm (49'3"); * 20.329 mm (66'8")	* 20.720 mm (67'12")
Height	3.653 mm (11'12")	
Width	3.000 mm (9'10")	* 10.500 mm (34'5")





## Ligne de transmission seulement électrique très efficace



Avec l'équipement mobile de concassage et de criblage de Keestrack, vous n'avez que des avantages.

- chenilles mobiles sans pieds de support
- haute performance et fiabilité
- le plus faible coût par tonne produite
- disponible en plusieurs systèmes d'entraînement y compris la ligne de transmission électrique extrêmement efficace
- flexibilité et mobilité optimales, facile à transporter en raison de leur faible poids
- opérationnel en un rien de temps
- meilleur service et support



# Convoyeurs de mise en stock



## Applications

- Stockage
- Transport
- Chargement
- Tri



Disponible en entraînement électrique



Transport compact, entre dans un container maritime



Commandes faciles d'utilisation



Plusieurs inclinaisons possibles

## Durabilité



Keestrack vise la fabrication de produits durables tant sur le plan écologique qu'économique. Faire en sorte que l'équipement donne un produit final parfait au plus bas coût par tonne produite.

Mais Keestrack s'assure également que les moteurs diesel utilisés ont l'émission la plus basse possible. L'utilisation de systèmes hydrauliques à détection de charge permet de réduire la consommation de carburant de 25%.

Des systèmes d'entraînement alternatifs comme l'entraînement diesel/électrique ou une alimentation entièrement électrique réduisent l'impact sur l'environnement à un minimum.

## Consultance et formation



Keestrack propose des services de consultance pour vos applications personnelles. Nos ingénieurs hautement qualifiés peuvent calculer le débit exact de votre équipement Keestrack et vous conseiller sur votre parc de machines.

Pour soutenir votre équipe de vente, les techniciens et opérateurs Keestrack fournissent des formations vente et produit, des formations techniques sur différents sujets et à différents niveaux, des formations d'opérateur, des formations en pièces de rechange et d'usure.



S3



- Convoyeur principal 800 mm de largeur, 18 mètres de long
- Capacité d'alimentation jusqu'à 250 tonnes par heure
- Capacité de stockage de 1.200 tonnes à 7.500 tonnes
- Hauteur de décharge de 6,7 mètres à 7,8 mètres
- Disponible en entraînement diesel/hydraulique et diesel/électrique **e**



Dimensions de Transport	Stacker S3 (08-18)	Stacker S5 (10-23)
Poids	10,3 t	12 t
Longueur	11.900 mm	12.700 mm
Hauteur	2.330 mm	2.760 mm
Largeur	2.290 mm	2.290 mm

Keestrack ne peut être tenu responsable des éventuelles informations erronées

S5



- Convoyeur principal 1.000 mm de largeur, 23.000 mm de long
- Capacité d'alimentation jusqu'à 500 tonnes par heure
- Capacité de stockage de 2.500 tonnes à 15.000 tonnes
- Hauteur de décharge de 6 mètres à 9,4 mètres
- Disponible en entraînement diesel/hydraulique et diesel/électrique **e**



Keestrack ne peut être tenu responsable des éventuelles informations erronées



## Systeme logiciel télémétique



Le système logiciel télémétique fournit des données et des analyses en temps réel. Le système vous permet de vérifier la localisation des machines, ainsi que leur bon fonctionnement. Il est possible de vérifier tous les aspects d'une machine et de faire des mises à jour à distance du logiciel si nécessaire.

Il est possible de réaliser des tests de diagnostic pour tous les composants, y compris l'alimentateur, le crible, le concasseur, le moteur et les convoyeurs. Le Keestrack-er apporte également une nouvelle dimension à la planification des entretiens, ce qui contribue à maintenir les machines en fonctionnement plus longtemps.



## Canon d'élimination des poussières Keestrack



- Débit d'air de 32.000 m<sup>3</sup>/heure
- Portée de 40 à 45 mètres
- Oscillation de 60°
- Angle vertical ajustable -10° à 55°
- Débit d'eau de 60 l/minute - 20 bar
- Système de filtration intégré
- Anneau en acier inoxydable avec 30 buses à raccord rapide
- Ventilateur silencieux
- Vanne de coupure d'eau et dispositifs de sécurité pour pressostat en série



- Débit d'air de 56.000 m<sup>3</sup>/heure
- Portée de 70 à 80 mètres
- Oscillation de 60°
- Angle vertical ajustable -10° à 55°
- Débit d'eau de 75 l/minute - 20 bar
- Système de filtration intégré
- Anneau en acier inoxydable avec 30 buses à raccord rapide
- Ventilateur silencieux
- Vanne de coupure d'eau et dispositifs de sécurité pour pressostat en série



### Applications

- Elimination des poussières



Dimensions de Transport	1550 x 1600 x 2250 mm l x L x h	1800 x 1600 x 2350 mm l x L x h
Poids	450 kg	550 kg
Débit d'air	32.000 m <sup>3</sup> / hour	56.000 m <sup>3</sup> / hour
Portée	40 à 45 mètres	70 à 80 mètres
Débit d'eau	60 l/minute	75 l/minute

## Vue d'ensemble rapide

Cribles & scalpeurs	K2	K3	K4	K5	K6	K7	K8	K8 ff	C3	C4	C6
Capacité (t/h)	150	250	350	450	600	1000	1200	600	200	400	400
Etage supérieur m <sup>2</sup>	3,24	3,24	6,3	7,5	8,1	8,7	12	11,4	4,3	5,4	8,1
Etage central m <sup>2</sup>	•	•	•	•	•	•	•	•	4,3	5,4	8,1
Etage inférieur m <sup>2</sup>	3,24	3,24	5,4	6,6	8,1	8,7	12	11,4	3,4	5,4	8,1
Trémie standard (m <sup>3</sup> )	3,5	3,5	7	7	8	8	12	12	5	8	8

Concasseurs à percussion	R3	R5	R6
Capacité (t/h)	250	350	500
Ouverture d'entrée h x L (mm)	770 x 960	800 x 1050	900 x 1280
Diamètre de rotor/largeur (mm)	1093 / 920	1260 / 1000	1267 / 1250
Précrible (mm)	plaque perforée 1200 x 920	2 étages indépendants 2200 x 1000	2 étages indépendants 3100 x 1250
Post-crible (mm)	à un étage 3100x 1400	à un étage 3300 x 1500	à deux étages 4500 x 1500
Trémie standard (m <sup>3</sup> )	3,5	5	7
Système de chariot Dolly	•	•	à 4 essieux, sur roues

Concasseurs à mâchoires	B3	B4	B5	B7
Capacité (t/h)	300	400	420	600
Taille d'alimentation (mm)	500	600	650	700
Ouverture d'alimentation (mm)	1000 - 600	1100 - 700	1100 - 800	1200 - 800
C.S.S. min. - max. (mm)	45 - 170	45 - 160	70 - 175	75 - 250
Précrible (mm)	alimentateur vibrant grizzly 1450 x 920	indépendant à 2 étages 2300 x 1000	indépendant à 2 étages 2300 x 1000	alimentateur vibrant grizzly à 2 pas 2200 x 1080
Trémie standard (m <sup>3</sup> )	4	5	5	6

Concasseur à cônes	H4	H6
Capacité (t/h)	250	400
Taille d'alimentation (mm)	185	215
C.S.S. min. - max. (mm)	6 - 38	6 - 44
Précrible (mm) en option*	1200 x 1800	1200 x 2700
Post-crible (mm) en option	à 3 étages 3600 x 1500 mm	à 3 étages 4500 x 1800 mm
Trémie standard (m <sup>3</sup> )	8	8



Convoyeurs de mise en stock	S3	S5
Capacité (t/h)	250	500
Taille d'alimentation (mm)	200	200
Capacité de stockage (t)	1200 - 7500	2500 - 15000
Station de tri manuel	•	•
Trémie standard	glissière d'alimentation	glissière d'alimentation



## Réseaux sociaux



<https://www.facebook.com/Keestrack>  
<https://www.linkedin.com/company/keestrack>  
<https://twitter.com/keestrack1>  
<http://vimeopro.com/keestrack/crushingandscreeningequipment>  
<https://www.youtube.com/user/MrKeestrack>

## Bureaux de vente

Keestrack SA  
Taunusweg 2  
3740 Bilzen  
Belgique  
tél. +32 (0)89 515851  
info@keestrack.net

Keestrack-OM SPA  
Via postumia, 62  
31050 Ponzano Veneto (Treviso)  
Italie  
tél. +39 0422 441311  
keestrack@keestrack.it

Keestrack (Chuzhou) Construction Equipment Co., Ltd.  
No. 333 North Shanghai Road  
Chuzhou 239000  
Chine  
tél. +86 (0) 550 3562505  
sales@keestrack-china.com  
spares@keestrack-china.com

Etrack Crushers Private Limited  
(A Keestrack Group Company)  
204, 2nd Floor, Greenwoods Plaza,  
Sector-45, Gurugram 122001  
Haryana, India  
phone: +91 124 4317049/50/51  
etrack@keestrack.net

## Pièces & Service après-vente

SPARE PARTS - Belgique  
tél: +32 89 515 861  
mobile : +32 491 712 215  
email:spares@keestrack.net

SPARE PARTS - Italie  
tél: + 39 0422 441311  
email:spares@keestrack.it

SPARE PARTS - République tchèque  
tél. +420 587 571 927  
mobile : +420 725 396 274  
email:spares@keestrack-czcom

SPARE PARTS - U.S.A.  
tél: 940-482 4004  
fax. 940-482 3005  
E-mail : keestrackamericaspares@keestrack.com

**Un réseau mondial de revendeurs  
au service de nos clients partout dans le monde !**



Keestrack nv



Keestrack-OM spa



Keestrack-CZ, s. r. o.



V10-18 - Keestrack ne peut être tenu responsable pour les éventuelles informations erronées



tampon du revendeur

[www.keestrack.com](http://www.keestrack.com)

[info@keestrack.net](mailto:info@keestrack.net)