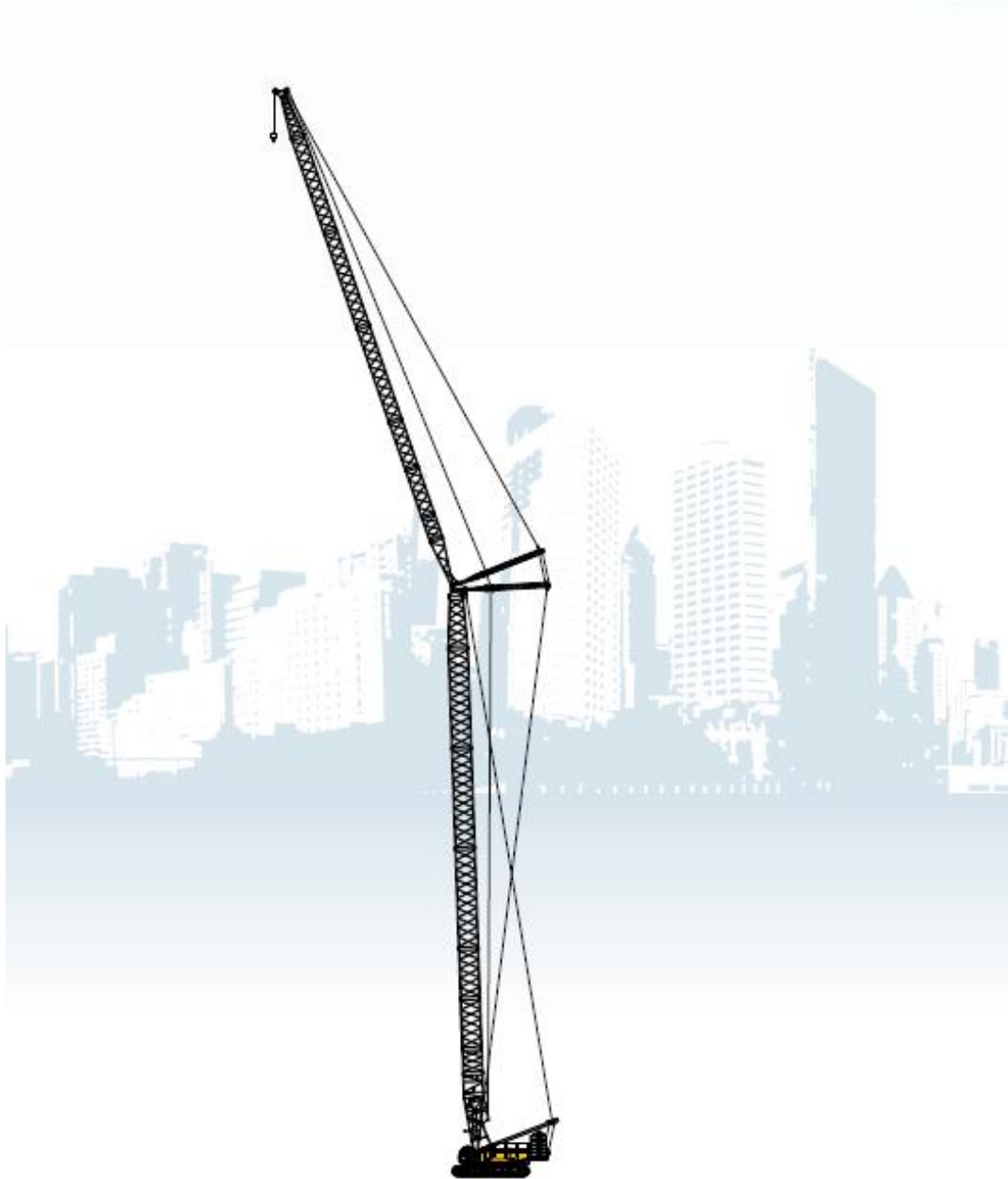


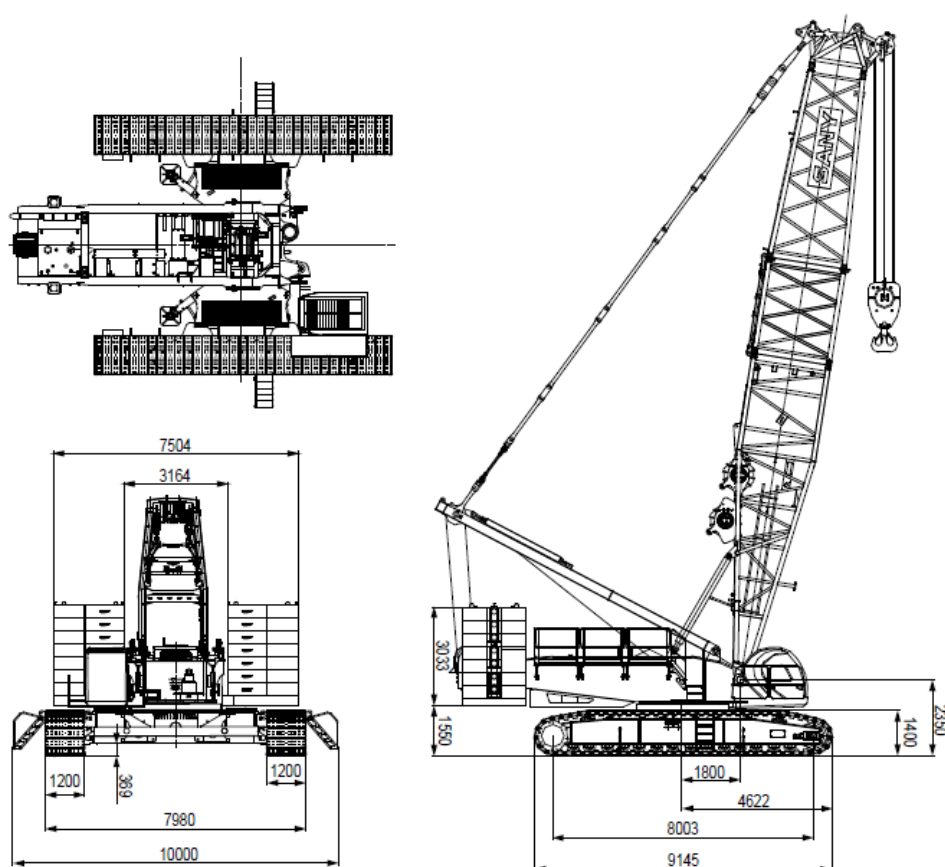
## Grue sur chenilles SCC2600A



## CARACTÉRISTIQUES TECHNIQUES

### Système de commande très sécurisé

Les deux modes de fonctionnement, travail et assemblage, sont pratiques et fiables ; la grue possède les fonctions d'affichage de niveau en temps réel, d'arrêt autonome, une commande électrique d'urgence, une protection anti-foudre, l'ajustement automatique de la direction de course, la surveillance par télévision en circuit fermé, etc. les dispositifs électriques et mécaniques fournissent sécurité et fiabilité.



### Nouvelle conception des conditions de fonctionnement du levage

Avec une flèche de 20 m + une flèche fixe de 12m, on peut utiliser la grue pour soulever des machines à bouclier pour la construction d'un métro et oeuvres du même type ; elle peut compléter automatiquement le travail de retournement de la machine à bouclier sans grue auxiliaire ; et la capacité maximale de levage du crochet auxiliaire va jusqu'à 96T.

L'indicateur de moment de charge peut refléter de façon dynamique la charge du crochet principal et du crochet auxiliaire.

## **Performance de fonctionnement remarquable**

Le détecteur de charge, le réglage de limite de charge et la commande électro-hydraulique proportionnelle de très basse vitesse permettent une performance parfaite de micro-mouvement et une opération plus stable.

## **Garantie de fonctions fiables**

Les composants clés sont choisis parmi des marques renommées, la conception des marges de sécurité des structures et membrures sont suffisantes, le système de contrôle peut fonctionner de façon stable dans des environnements difficiles comme le mauvais temps ou le vent de sable.

## **Technologie de maintenance aisée**

Il ne faut pas plus de 10 min par personne pour le réglage, pas plus de 30 min par personne pour la maintenance quotidienne et pas plus de 2 h par personne pour les réparations. La surveillance à distance GPS est optionnelle pour la maintenance et la gestion.

## **Capacités puissantes de levage**

La capacités de levage maximale de la flèche est de  $183.8t \times 8m = 1470.4t \cdot m$ , la flèche la plus longue est de 86m ; la capacité de levage maximale de la flèche de relevage est de  $62.5t \times 18m = 1125t \cdot m$ , la combinaison de flèches la plus longue est de  $62m + 63m$ .

## **Technologie d'auto-assemblage et de démontage efficace**

La machine entière peut s'assembler et se démonter par elle-même.

## **Conception de châssis large**

Le châssis conçu avec un écartement de 6.7m assure une excellente stabilité de fonctionnement avec une portée d'orientation de 360°.



# SANY®

## **SANY GROUP CO., LTD.**

Adresse : 8 Beiqing Road, Life Science Park,

Changping, Beijing, China, 102206

Service d'assistance téléphonique : +0086-4006098318

Email : [crd@sany.com.cn](mailto:crd@sany.com.cn) / [sales@sany.com.cn](mailto:sales@sany.com.cn)

Pour d'autres informations, veuillez vous rendre sur : [www.sanyglobal.com](http://www.sanyglobal.com)

---

En raison de l'amélioration constante de nos technologies, des spécifications peuvent changer sans avis préalable.

Les machines illustrées peuvent montrer des équipements en option qui peuvent être fournis avec un coût supplémentaire.